

## SERVIZIO FITOSANITARIO E CHIMICO, RICERCA, SPERIMENTAZIONE ED ASSISTENZA TECNICA

# BOLLETTINO DI DIFESA INTEGRATA COLTURE ORTICOLE n° 4 del 11 luglio 2014

### INFORMAZIONI GENERALI

- Le indicazioni fornite nel presente bollettino relative alla difesa dalle avversità e al controllo delle infestanti, nonché all'uso di fitoregolatori, sono coerenti con le norme tecniche dei disciplinari di produzione integrata regionale, e risultano vincolanti solo per le aziende che aderiscono a programmi di difesa integrata volontaria al fine della certificazione nell'ambito di sistemi di qualità (Global gap, marchio regionale AQUA, ...), o alla conduzione biologica (quando specificato), mentre per tutte le altre aziende le indicazioni devono essere considerate consigliati ai sensi del D.Lgs. n. 150/2012 relativo alla difesa integrata obbligatoria.
- Con decreto n. 88 del 13 marzo 2014 del Direttore del Servizio fitosanitario e chimico, ricerca, sperimentazione e assistenza tecnica dell'ERSA è stato approvato il disciplinare di produzione integrata per l'anno 2014 nella Regione Autonoma Friuli Venezia Giulia.

La documentazione è consultabile e scaricabile sul sito dell' ERSA:

<http://www.ersa.fvg.it/difesa-e-produzione-integrata/produzione-integrata-volontaria>

### SITUAZIONE METEOROLOGICA

Nel fine settimana e lunedì è prevista su tutta la regione nuvolosità variabile con probabili temporali sparsi, che potrebbero essere anche forti. Da martedì è previsto un miglioramento, con tempo più stabile, e cielo sereno o poco nuvoloso.

Le previsioni meteorologiche regionali giornaliere sono consultabili sul sito <http://www.osmer.fvg.it>

### ❖ *Orticole da pieno campo*

#### **PATATA**

#### **SITUAZIONE FITOSANITARIA**

##### **TIGNOLA (*Phthorimaea operculella*)**

Non si segnalano al momento catture di Tignola della patata nelle località monitorate.

#### **ASPARAGO**

#### **SITUAZIONE FITOSANITARIA**

##### **STEMFILIOSI (*Stemphylium vesicarium*)**

Sono stati avvistati ingiallimenti fogliari, provocati da attacchi di stemfiliosi. Nelle località interessate è necessario prevedere interventi secondo le indicazioni riportate nel disciplinare di produzione integrata, per quanto riguarda i fungicidi utilizzabili e le modalità di intervento.

## **POMODORO IN CULTURA PROTETTA**

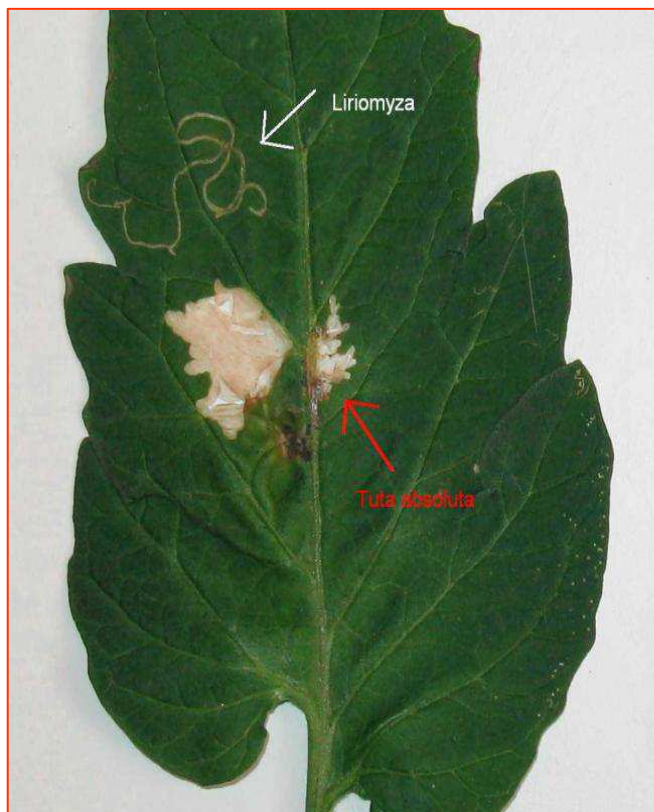


Foto 2 - Differenza tra gallerie di *Liriomyza* sp. e *Tuta absoluta* (foto di Wietse den Hartog, National Reference Centre, Plant Protection Service)

### **SITUAZIONE FITOSANITARIA**

#### **TIGNOLA DEL POMODORO (*Tuta absoluta*)**

Sono stati catturati un elevato numero di adulti in zona Fossalon di Grado, mentre su altri areali non sembra si sia ancora raggiunto il picco delle catture.

Il consiglio è di verificare se si notano le mine sulle foglie prodotte dalle larve del parassita (vedi foto 1). È importante non confondere i danni provocati sulle foglie dalla tignola con le gallerie serpentiniformi causate da minatori fogliari Agromyzidi (vedi foto 2).

Se sono presenti danni alle foglie, intervenire con gli insetticidi e nei modi indicati nel disciplinare di produzione integrata.



Foto 1 – Danno larvale di *Tuta absoluta* su foglia (foto del dr. Andrea Minuto, Albenga )

a absoluta (GNORRB) - http://gd.ippo.int

Per ulteriori informazioni:  
ERSA – Sezione orticoltura  
Gestione agronomica: 334 6117852  
Gestione infestanti: 334 6118115