

STADI FENOLOGICI DI ALBICOCCO, CILIEGIO, PESCO E SUSINO

Fonte: Frutticoltura sostenibile in Piemonte - Agrion

ALBICOCCO (BAGGIOLINI E BBCH)



A Gemma d'Inverno
BBCH00

B Gemma gonfia
BBCH01

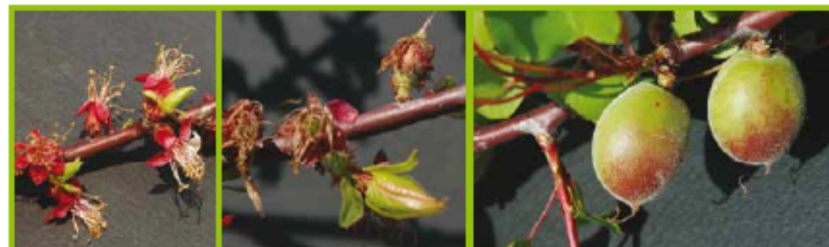
C Calice visibile
BBCH55



D Corolla visibile
BBCH57

E Stami visibili
BBCH60

F Fioritura
BBCH65



G Caduta petali
BBCH69

H Allegagione
BBCH71

I Accrescimento frutto
BBCH75-79

CILIEGIO (BAGGIOLINI E BBCH)



A Gemma d'inverno
BBCH00

B Gemma gonfia
BBCH01

C Bottoni rosa
BBCH55

D Corolla visibile
BBCH57



E Stami visibili
BBCH60

F Fioritura
BBCH65

G Caduta petali
BBCH69

H Allegagione
BBCH71



I Scamicciatura
BBCH72

I Accrescimento frutto
BBCH75-79

PESCO (BAGGIOLINI E BBCH)



**A Gemma d'inverno
BBCH00**

**B Gemma gonfia
BBCH01**

**C Calice visibile
BBCH55**

**D Bottoni rosa
BBCH57**



**E Inizio fioritura
BBCH60**

**F Fioritura
BBCH65**

**G Caduta petali
BBCH69**

**H Scamicciatura-Allegagione
BBCH71**



**I Accrescimento frutto
BBCH75-79**

SUSINO (BAGGIOLINI E BBCH)



A Gemma d'Inverno
BBCH00

B Gemma gonfia
BBCH01

C Bottoni fiorali
BBCH55

D Bottoni separati
BBCH57

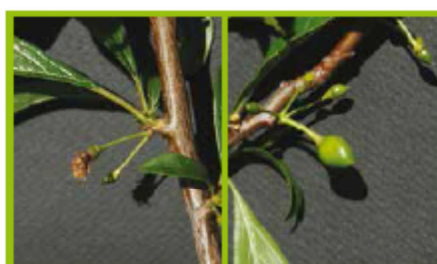


E Stami visibili
BBCH60

F Fioritura
BBCH65

G Caduta petali
BBCH69

H Allegagione
BBCH71



I Scamicciatura
BBCH72

I Accrescimento frutto
BBCH75-79