

## SERVIZIO FITOSANITARIO E CHIMICO SERVIZIO SPERIMENTAZIONE

### AVVERTIMENTO DIFESA OLIVO n°11 del 8 luglio 2011

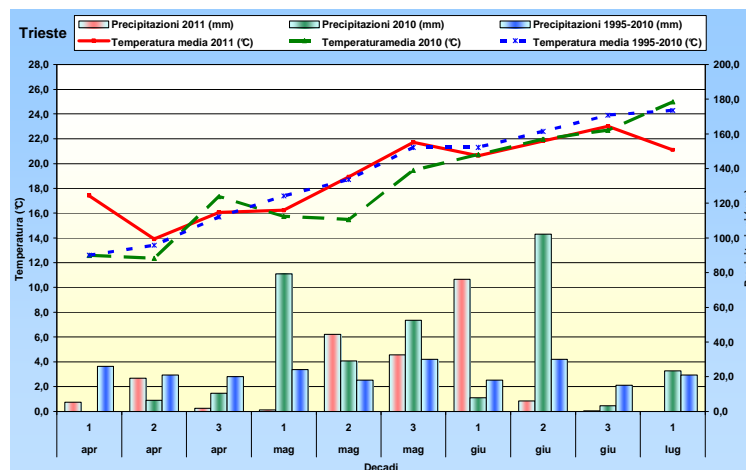
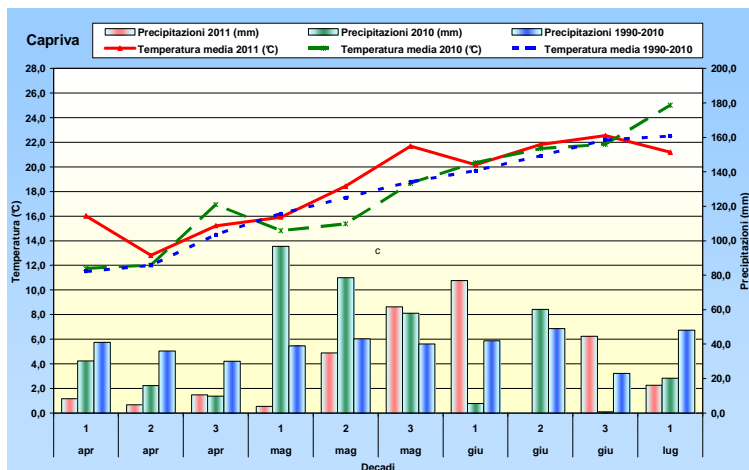
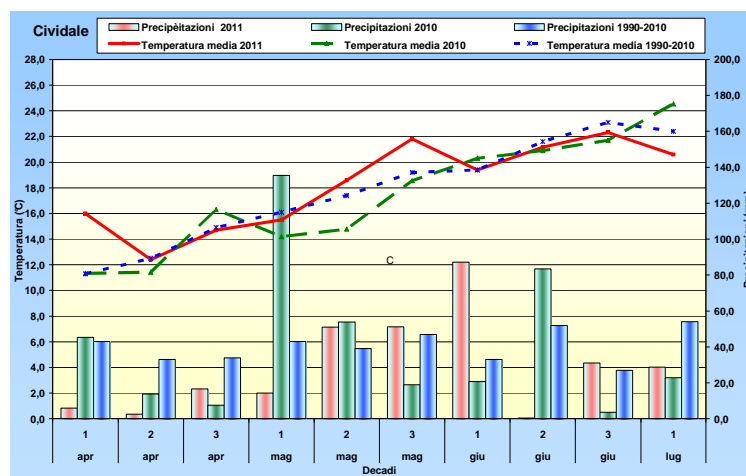
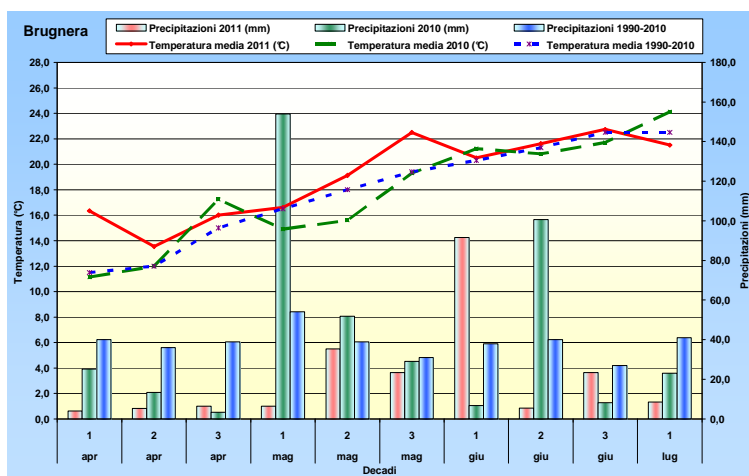
#### INFORMAZIONI GENERALI

Il 25 febbraio 2011 la Giunta Regionale del Friuli Venezia Giulia ha approvato con delibera n. 335 il Disciplinare di Produzione Integrata della Regione Autonoma Friuli Venezia Giulia da applicarsi nell'annata agraria 2010-2011.

Il Disciplinare di Produzione Integrata, comprensivo di norme generali, di norme tecniche agronomiche e rispettivi allegati fertilizzazione e irrigazione, di norme tecniche di coltura e di norme tecniche per la difesa integrata delle colture ed il controllo delle infestanti è consultabile sul sito dell'ERSA (<http://www.ersa.fvg.it/fitosanitaria/disciplinari-produzione-integrata-fvg/riferimenti-tecnici-per-la-produzione-integrata-in-fvg-2011/>).

#### SITUAZIONE CLIMATICA

Le previsioni meteorologiche sono consultabili sul sito <http://www.osmer.fvg.it>



## SITUAZIONE FENOLOGICA

La fase fenologica rilevata negli oliveti è quella di 1° accrescimento del frutto.



## GESTIONE DELL'OLIVETO

Si consiglia di effettuare sfalci o trinciature del manto erboso sotto-chioma per ridurre la competizione idrica.

## INSETTI

### Tignola dell'olivo (*Prays oleae*)

Le catture settimanali del lepidottero risultano trascurabili o nulle in tutti i comprensori. (vedi tabella 3).

### Mosca delle olive (*Bactrocera oleae*)

Le catture della mosca olearia sono ancora di entità modesta o bassa (vedi tabella 1 e 2). In questa fase fenologica le olive non sono ancora recettive alle infestazioni del dittero.

**Gli olivicoltori che applicano strategie di difesa adulticide-preventive tramite dispositivi "Attract and kill" o "esche proteiche" (che vengono applicate prima delle ovideposizioni della mosca) contattino i tecnici di zona per valutare i tempi e le metodiche di intervento territoriali, che si diversificano per ogni specifica tecnica adulticida adottata (varie tipologie di trappole di "cattura massale" rispetto le "esche proteiche").**

- Difesa adulticida con utilizzo di trappole "Attract and kill"
  - **MAGNET OLY: si consiglia di installare almeno il 70% dei dispositivi secondo le indicazioni dei tecnici di zona (cell. 3346564270 - 0432 529206 - 3479422892).**
  - **ECO-TRAP: si consiglia di installare almeno il 25% dei dispositivi secondo le indicazioni dei tecnici di zona (cell. 3346564270 - 0432 529206 - 3479422892).**

## STRATEGIE DI DIFESA APPLICABILI SU OLIVI DA OLIO:

Per l'applicazione di ogni strategia di difesa deve essere effettuato il monitoraggio delle popolazioni della mosca di ogni generazione tramite le catture settimanali degli adulti e la determinazione dell'infestazione attiva nelle drupe (sommatoria di uova e larve giovani vive di 1° e 2° età presenti al loro interno) per verificare il superamento o meno della soglia di intervento.

### Difesa larvicida - curativa:

I criteri d'intervento si basano in interventi chimici larvicidi al superamento della soglia di intervento del 8-10% di infestazione attiva.

### Difesa adulticida - preventiva:

Esche proteiche e trappole "Attract and kill".

I criteri di intervento si basano sull'applicazione di esche proteiche avvelenate su una porzione della chioma o sull'installazione di dispositivi attrattivi-insetticidi sulle piante per la riduzione delle popolazioni della mosca (di ogni generazione) prima delle ovideposizioni sulle olive e del conseguente sviluppo di larve giovani.

Sono strategie di difesa a basso impatto ambientale e biologiche territoriali che, considerata la specifica metodologia di intervento, devono essere supportate dalla collaborazione dei tecnici di zona dei diversi servizi tecnici di difesa dell'olivo operanti sul territorio.

Per informazioni contattare i tecnici di zona:

- Gorizia, Pordenone, Udine cell. 3346564270 – 0432 529206

- Trieste cell. 3357543021

**Gli Avvertimenti di difesa dell'olivo sono consultabili sul sito dell'ERSA <http://www.ersa.fvg.it>**

**TABELLA 1 - Catture Mosca delle olive (*Bactrocera oleae*)- 2011 – GORIZIA – PORDENONE - UDINE**

CATTURE MOSCA DELLE OLIVE ( <i>BACTROCERA OLEAE</i> )												
Prov.	Località	Comune	Codice Azienda	Tecnico controllo	Monitoraggio	21° sett.						
						23-29 mag	30mag-05 giu	06-12 giu	13-19 giu	20-26 giu	27giu-03 lug	04 lug-10 lug
GO	Capriva	Capriva		ERSA	S			/	/	/	1	4
GO	Ruttars	Dolegna del Collio		ERSA	S			/	0	0	2	3
GO	Gorizia Oslavia	Gorizia		DOP T.		0	0	0	0	0	1	1
GO	Gradisca d'Isonzo	Gradisca		DOP T.		0	1	0	0	0	0	0
GO	Mossa	Mossa		DOP T.		0	0	1	2	0	0	1
GO	Ronchi aeroporto	Ronchi dei Legionari		DOP T.		0	0	0	0	0	0	0
GO	Castelvecchio	Sagrado		AIPO	S			0	0	0	0	7
PN	Aviano	Aviano		ERSA	S			/	0	0	0	0
PN	Caneva	Caneva		ERSA	S			/	1	1	7	7
PN	Fiaschetti	Caneva		ERSA	S			0	0	0	0	4
UD	ITAS	Cividale		ERSA	S			/	0	1	2	0
UD	S.Pietro	Ragogna		ERSA	S			/	0	0	7	4
UD	Rivotta	Rive d'Arcano		ERSA	S			/	0	0	0	1
UD	Coja	Tarcento		ERSA	S			/	0	1	1	5
UD	Buttrio	Udine		DOP T.		0	0	1	2	0	0	0
UD	Manzano	Udine		DOP T.		0	0	0	0	0	0	0
UD	Premariacco	Udine		DOP T.		0	0	0	0	0	0	0

**TABELLA 2 - Catture Mosca delle olive (*Bactrocera oleae*)- 2011 – TRIESTE**

CATTURE MOSCA DELLE OLIVE ( <i>BACTROCERA OLEAE</i> )																			
Prov.	Località	Comune	Codice Azienda	Tecnico controllo	Monitoraggio	21° sett.		22° sett.		23° sett.		24° sett.		25° sett.		26° sett.		27° sett.	
						23-29 mag	30mag-05 giu	06-12 giu	13-19 giu	20-26 giu	27giu-03 lug	04 lug-10 lug							
TS	Aurisina 1	Duino-Aurisina		ERSA	S			0	0	1	0	0	0	0	0	6			
TS	Aurisina 2	Duino-Aurisina		ERSA	S			0	0	0	0	0	0	0	2	3			
TS	Ceroglie	Duino-Aurisina		AIPO	A					0	0	0	0	0	2				
TS	Medeazza	Duino-Aurisina		DOP T.		0	0	1	0	0	0	0	0	0	0				
TS	S. Pelagio	Duino-Aurisina		DOP T.		0	0	0	0	0	0	0	0	0	0				
TS	Chiampore	Muggia		DOP T.		0	0	0	0	2	3	2							
TS	Darsella S.Bartolomeo 1	Muggia		AIPO	A					1	0	0	4						
TS	Darsella S.Bartolomeo 2	Muggia		AIPO	A					1	0	2	16						
TS	Muggia	Muggia		DOP T.		0	1	0	0	0	0	0	0	0	0				
TS	Pisciolon	Muggia		DOP T.		0	0	0	1	0	1	1							
TS	Punta sottile	Muggia		DOP T.		0	0	0	0	1	2	1							
TS	S. Barbara 1	Muggia		DOP T.		0	0	1	0	0	1	0							
TS	S. Barbara 2	Muggia		DOP T.		0	0	0	0	1	1	1							
TS	Bagnoli centro	S. Dorligo		DOP T.		0	0	1	0	0	0	1							
TS	Bagnoli centro valle	S. Dorligo		DOP T.		0	0	0	0	0	0	0							
TS	Bagnoli ovest	S. Dorligo		DOP T.		0	0	0	0	0	0	0							
TS	Caresana	S. Dorligo		DOP T.		0	0	0	1	1	2	3							
TS	Cisterne Polijane	S. Dorligo		DOP T.		0	0	3	0	0	0	1							
TS	Dolga Krona	S. Dorligo		DOP T.		0	0	0	0	0	0	0							
TS	M Celo est	S. Dorligo		DOP T.		0	0	0	1	0	1	2							
TS	M Celo nord	S. Dorligo		DOP T.		0	0	0	0	0	0	0							
TS	M Celo ovest	S. Dorligo		DOP T.		0	0	0	0	0	0	2							
TS	M Celo sud	S. Dorligo		DOP T.		0	0	2	0	0	0	0							
TS	Prebenico	S. Dorligo		DOP T.		0	1	0	1	0	0	1							
TS	S. Antonio in bosco 1	S. Dorligo		DOP T.		0	0	0	0	1	2	0							
TS	S. Antonio in bosco 2	S. Dorligo		DOP T.		0	0	1	0	0	1	1							
TS	S. Antonio in bosco 3	S. Dorligo		DOP T.		1	0	0	0	0	0	0							
TS	S. Antonio in bosco 4	S. Dorligo		DOP T.		0	0	0	0	0	0	2							
TS	S. Giuseppe della chiusa	S. Dorligo		DOP T.		0	0	0	1	1	1	1							
TS	Domio	Trieste		DOP T.		0	0	0	0	0	0	0							
TS	S. Croce Costiera alta	Trieste		DOP T.		0	0	0	0	0	0	0							
TS	S. Croce Costiera bassa	Trieste		DOP T.		0	0	0	1	0	0	1							
TS	S.M.M. Inferiore 1	Trieste		DOP T.		0	1	0	0	1	0	0							
TS	S.M.M. Inferiore 2	Trieste		DOP T.		0	0	1	0	1	0	2							
TS	S.M.M. Superiore	Trieste		DOP T.		0	0	0	0	0	0	0							
TS	Trieste Costalunga	Trieste		DOP T.		0	0	0	1	0	0	3							

**TABELLA 3 - CATTURE TIGNOLA DELL'OLIVO (*Prays oleae*)- 2011**

PUNTI MONITORAGGIO			20° sett.	21° sett.	22° sett.	23° sett.	24° sett.	25° sett.	26° sett.	27° sett.
Comune	Località	Provincia	16-22 mag	23-29 mag	30mag - 05giu	06-12 giu	13-19 giu	20-26 giu	27giu- 03 lug	04 lug- 10lug
Capriva	Capriva	GO	-	-	-	-	-	-	1	0
Capriva	Russiz	GO	-	-	1	3	14	3	1	0
Grado	Fossalon	GO	-	-	-	10	4	4	1	0
Mossa	Mossa	GO	-	-	-	-	-	-	4	3
Dolegna del	Ruttars	GO	2	0	0	0	0	0	2	1
Dolegna del	Ruttars 2	GO	-	-	-	-	-	-	5	3
Sagrado	Sagrado	GO	200	8	0	1	78	18	-	0
Sagrado	Sagrado 2	GO	-	-	2	37	71	18	7	0
San Lorenzo	San Lorenzo	GO	-	-	0	6	25	4	1	0
Aviano	Aviano	PN	0	0	2	0	0	7	5	1
Caneva	Stevenà	PN	-	-	-	-	-	5	2	1
Caneva	Caneva 1	PN	1	0	0	2	1	1	0	0
Caneva	Caneva 2	PN	97	11	2	37	38	44	50	2
Polcenico	Masaret	PN	-	-	-	-	-	13	1	1
Polcenico	Parco S. Floriano	PN	-	-	-	-	-	3	0	1
Duino-Aurisina	Ceroglie	TS	-	-	4	83	54	16	2	0
Muggia	Darsella 1	TS	-	-	3	30	51	17	1	0
Muggia	Darsella 2	TS	-	-	-	-	67	15	2	0
Muggia	Darsella 3	TS	-	-	14	102	170	73	5	0
Muggia	Pisciolon	TS	-	-	-	-	63	9	3	0
Muggia	Santa Barbara	TS	-	-	-	-	61	24	6	0
San Dorligo	Bagnoli centro	TS	-	0	7	98	43	12	5	8
San Dorligo	Puglie di Domio	TS	-	-	-	-	102	21	15	0
San Dorligo	Sant'Antonio	TS	-	-	-	-	200	27	16	0
Cividale	Cividale	UD	1	0	0	0	0	0	2	0
Cividale	Gagliano	UD	-	-	-	0	27	4	0	0
Cividale	Gagliano	UD	-	-	-	0	0	2	0	1
Cividale	Spessa	UD	-	-	-	1	4	1	0	0
Cividale	Torreano	UD	-	-	-	2	0	0	0	0
Cormons	Abbazia Rosazzo	UD	-	-	-	20	0	6	0	0
Faedis	Campeglio	UD	-	-	-	2	5	1	0	0
Ragogna	Viilluzza	UD	-	-	-	-	-	11	1	1
Ragogna	S. Pietro	UD	0	0	0	0	0	0	3	2
Rive d'Arcano	Rivotta	UD	0	4	0	0	0	6	6	1
Osoppo	Osoppo	UD	-	-	-	-	-	-	1	5
Tarcento	Coja	UD	40	40	0	0	0	3	12	6
Tricesimo	Leonacco	UD	-	-	-	0	5	0	0	0