

SERVIZIO FITOSANITARIO E CHIMICO SERVIZIO SPERIMENTAZIONE

AVVERTIMENTO DIFESA OLIVO n°12 del 15 luglio 2011

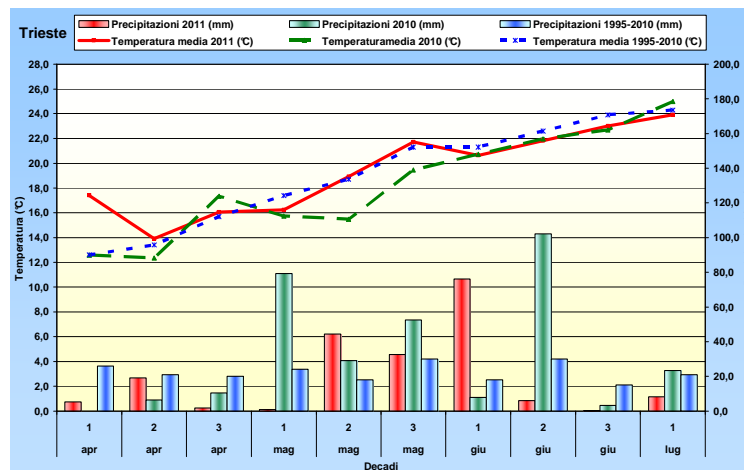
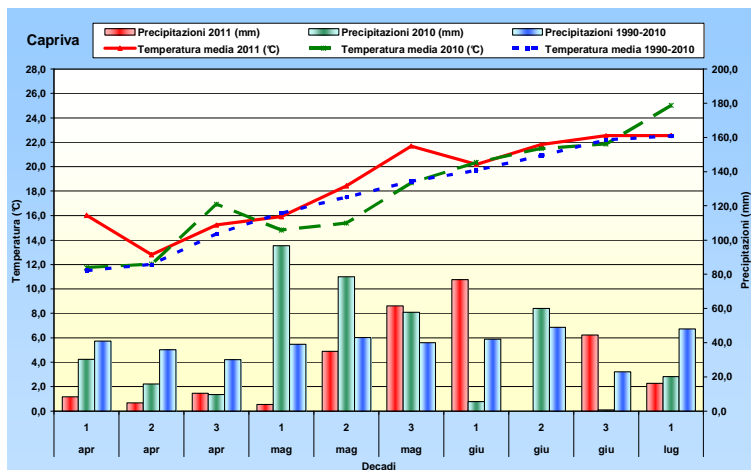
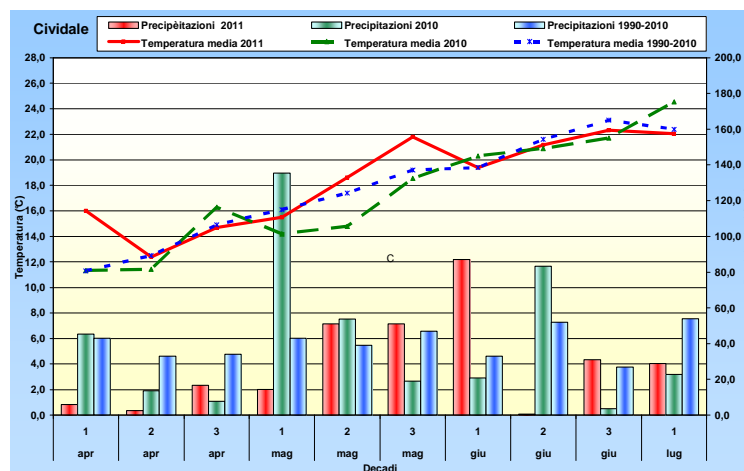
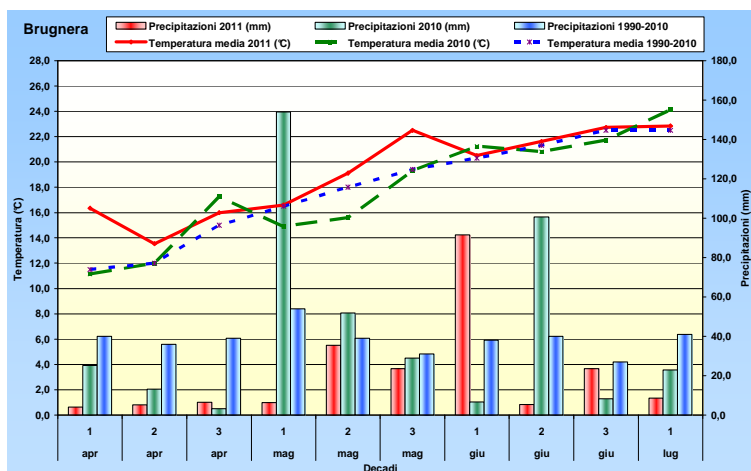
INFORMAZIONI GENERALI

Il 25 febbraio 2011 la Giunta Regionale del Friuli Venezia Giulia ha approvato con delibera n. 335 il Disciplinare di Produzione Integrata della Regione Autonoma Friuli Venezia Giulia da applicarsi nell'annata agraria 2010-2011.

Il Disciplinare di Produzione Integrata, comprensivo di norme generali, di norme tecniche agronomiche e rispettivi allegati fertilizzazione e irrigazione, di norme tecniche di coltura e di norme tecniche per la difesa integrata delle colture ed il controllo delle infestanti è consultabile sul sito dell'ERSA (<http://www.ersa.fvg.it/fitosanitaria/disciplinari-produzione-integrata-fvg/riferimenti-tecnici-per-la-produzione-integrata-in-fvg-2011/>).

SITUAZIONE CLIMATICA

Le previsioni meteorologiche sono consultabili sul sito <http://www.osmer.fvg.it>



SITUAZIONE FENOLOGICA

Nelle zone costiere è stata rilevata la fase fenologica di indurimento del nocciolo che si manifesta nelle piante nella sub-fase iniziale o più avanzata in relazione alle varietà ed alle condizioni microclimatiche. Nelle zone più interne la fase fenologica prevalente è ancora quella di 1°ingrossamento del frutto.



GESTIONE DELL'OLIVETO

Si consiglia di effettuare sfalci o trinciature del manto erboso sotto-chioma per ridurre la competizione idrica.

INSETTI

Mosca delle olive (*Bactrocera oleae*)

Le catture della mosca olearia nei comprensori sono risultate ancora prevalentemente di entità modesta o bassa (vedi tabelle 1 e 2) con tendenza all'incremento delle popolazioni maggiormente accentuata in provincia di Trieste.

Con l'indurimento del nocciolo le drupe inizieranno ad essere gradualmente recettive alle infestazioni della mosca olearia.

Dalla settimana prossima inizierà il monitoraggio delle infestazioni delle drupe.

Agli olivicoltori che applicano strategie di difesa adulticide-preventive, che non avessero ancora provveduto, si consiglia di completare prima possibile l'installazione dei dispositivi "Attract and kill" in dotazione come di seguito specificato:

- **MAGNET OLY: si consiglia di installare almeno il 70% dei dispositivi secondo le indicazioni dei tecnici di zona (cell. 3346564270 - 0432 529206 - 3479422892).**
- **ECO-TRAP: si consiglia di installare almeno il 25% dei dispositivi secondo le indicazioni dei tecnici di zona (cell. 3346564270 - 0432 529206 - 3479422892).**

TABELLA 1 - Catture Mosca delle olive (*Bactrocera oleae*)- 2011 – GORIZIA – PORDENONE - UDINE

CATTURE MOSCA DELLE OLIVE (<i>BACTROCERA OLEAE</i>)													
Prov.	Località	Comune	Codice Azienda	Tecnico controllo	Monitoraggio	21° sett.	22° sett.	23° sett.	24° sett.	25° sett.	26° sett.	27° sett.	28° sett.
						23-29 mag	30mag-05 giu	06-12 giu	13-19 giu	20-26 giu	27giu-03 lug	04 lug-10 lug	11 lug-17 lug
PN	Caneva	Caneva		ERSA	S			/	1	1	7	7	0
PN	Fiaschetti	Caneva		ERSA	S			0	0	0	0	4	1
PN	Stevenà	Caneva		ERSA	FVG			/	/	/	/	/	3
PN	Coltura	Polcenigo		ERSA	FVG			/	/	/	/	/	0
PN	Parco S.Floriano	Polcenigo		ERSA	FVG			/	/	/	/	/	0
PN	Aviano	Aviano		ERSA	S			/	0	0	0	0	2
PN	Aviano 2	Aviano		ERSA	FVG			/	/	/	/	/	0
UD	S.Pietro	Ragogna		ERSA	S			/	0	0	7	4	0
UD	Villuzza	Ragogna		ERSA	FVG			/	/	/	/	/	0
UD	Rivotta	Rive D'Arcano		ERSA	S			/	0	0	0	1	0
UD	Gemona	Gemona		ERSA	FVG			/	/	/	/	/	1
UD	Osoppo	Osoppo		ERSA	FVG			/	/	/	/	/	4
UD	Coja	Tarcento		ERSA	S			/	0	1	1	5	9
UD	Rubignacco	Cividale		ERSA	S			/	0	1	2	0	2
UD	Cividale	Cividale		ERSA	FVG			/	/	/	/	/	0
UD	Gallo	Cividale		ERSA	FVG			/	/	/	/	/	1
UD	Buttrio	Buttrio		ERSA	FVG			/	/	/	/	/	1
GO	Ruttars	Dolegna del Collio		ERSA	S			/	0	0	2	3	2
GO	Ruttars 2	Dolegna del Collio		ERSA	FVG			/	/	/	/	/	3
GO	Capriva	Capriva		ERSA	S			/	/	/	1	4	0
GO	Mossa	Mossa		ERSA	FVG			/	/	/	/	/	1
GO	Castelvecchio	Sagrado		AIPO	S			0	0	0	0	7	0
GO	Gradisca d'Isonzo	Gradisca		DOP T.	FVG	0	1	0	0	0	0	0	0
GO	Mossa	Mossa		DOP T.	FVG	0	0	1	2	0	0	1	6
GO	Ronchi aeroporto	Ronchi dei Legionari		DOP T.	FVG	0	0	0	0	0	0	0	0
GO	Gorizia Oslavia	Gorizia		DOP T.	FVG	0	0	0	0	0	1	1	5
UD	Manzano	Udine		DOP T.	FVG	0	0	0	0	0	0	0	2
UD	Buttrio	Udine		DOP T.	FVG	0	0	1	2	0	0	0	1
UD	Premariacco	Udine		DOP T.	FVG	0	0	0	0	0	0	0	2
GO	Ronchi dei Legionari	Ronchi dei Legionari	C	AIPO	A								
GO	Fossalon	Grado	S	AIPO	A								
GO	Sant'andrea	Gorizia	P	AIPO	A								
GO	San Lorenzo is.	San Lorenzo is.	C	AIPO	A								0
GO	Russiz	Capriva	R	AIPO	A								0
GO	Abbazia Rosazzo	Cormons	F	AIPO	A								2
UD	Spessa	Cividale	Z	AIPO	A								1
UD	Montebello	Cividale	R	AIPO	A								inst
UD	Gagliano 1	Cividale	M	AIPO	A								2
UD	Gagliano 2	Cividale	P	AIPO	A								3
UD	Torreano	Torreano di cividale	V	AIPO	A								0
UD	Campeglio	Faedis	S	AIPO	A								0
UD	Leonacco	Tricesimo	T	AIPO	A								0

TABELLA 2 - Catture Mosca delle olive (*Bactrocera oleae*)- 2011 – TRIESTE

CATTURE MOSCA DELLE OLIVE (<i>BACTROCERA OLEAE</i>)													
Prov.	Località	Comune	Codice Azienda	Tecnico controllo	Monitoraggio	21° sett.	22° sett.	23° sett.	24° sett.	25° sett.	26° sett.	27° sett.	28° sett.
						23-29 mag	30mag-05 giu	06-12 giu	13-19 giu	20-26 giu	27giu-03 lug	04 lug-10 lug	11 lug-17 lug
TS	Domio	Trieste		DOP T.	S	0	0	0	0	0	0	0	6
TS	S. Croce Costiera alta	Trieste		DOP T.	S	0	0	0	0	0	0	0	3
TS	S. Croce Costiera bassa	Trieste		DOP T.	FVG	0	0	0	1	0	0	1	5
TS	S.M.M. Inferiore 1	Trieste		DOP T.	FVG	0	1	0	0	1	0	0	4
TS	S.M.M. Inferiore 2	Trieste		DOP T.	S	0	0	1	0	1	0	2	8
TS	S.M.M. Inferiore 3	Trieste		DOP T.	S	0	0	0	0	0	0	0	3
TS	Trieste Costalunga	Trieste		DOP T.	FVG	0	0	0	1	0	0	3	5
TS	Bagnoli centro	S. Dorligo		DOP T.	S	0	0	1	0	0	0	1	7
TS	Bagnoli centro valle	S. Dorligo		DOP T.	S	0	0	0	0	0	0	1	5
TS	Bagnoli ovest	S. Dorligo		DOP T.	FVG	0	0	0	0	0	0	0	3
TS	Caresana	S. Dorligo		DOP T.	S	0	0	0	1	1	2	3	18
TS	Cisterne Polijane	S. Dorligo		DOP T.	S	0	0	3	0	0	0	1	4
TS	Dolga Krona	S. Dorligo		DOP T.	S	0	0	0	0	0	0	0	5
TS	M Celo est	S. Dorligo		DOP T.	FVG	0	0	0	1	0	1	2	6
TS	M Celo nord	S. Dorligo		DOP T.	S	0	0	0	0	0	0	0	5
TS	M Celo ovest	S. Dorligo		DOP T.	FVG	0	0	0	0	0	0	2	7
TS	M Celo sud	S. Dorligo		DOP T.	S	0	0	2	0	0	0	0	4
TS	Prebenico	S. Dorligo		DOP T.	S	0	1	0	1	0	0	1	9
TS	Puglie Domio	S. Dorligo	K	AIPO	A							inst.	1
TS	S. Antonio in bosco 1	S. Dorligo		DOP T.	FVG	0	0	0	0	1	2	0	2
TS	S. Antonio in bosco 2	S. Dorligo		DOP T.	S	0	0	1	0	0	1	1	5
TS	S. Antonio in bosco 3	S. Dorligo		DOP T.	FVG	1	0	0	0	0	0	0	4
TS	S. Antonio in bosco 4	S. Dorligo		DOP T.	S	0	0	0	0	0	0	2	6
TS	S. Antonio in bosco 5	S. Dorligo	S	AIPO	A							inst.	4
TS	S. Giuseppe della chiesa	S. Dorligo		DOP T.	S	0	0	0	1	1	1	1	2
TS	Chiampore	Muggia		DOP T.	S	0	0	0	0	2	3	2	10
TS	Darsella S.Bartolomeo 1	Muggia	U	AIPO	A				1	0	0	4	8
TS	Darsella S.Bartolomeo 2	Muggia	L	AIPO	A				1	0	2	16	7
TS	Darsella S.Bartolomeo 3	Muggia	S	AIPO	A							inst.	8
TS	Noghère	Muggia		DOP T.	S	0	1	0	0	0	0	0	4
TS	Pisciolon	Muggia	L	AIPO	A							inst.	5
TS	Pisciolon	Muggia		DOP T.	S	0	0	0	1	0	1	1	3
TS	Punta sottile	Muggia		DOP T.	FVG	0	0	0	0	1	2	1	7
TS	S. Barbara 1	Muggia		DOP T.	S	0	0	1	0	0	1	0	2
TS	S. Barbara 2	Muggia		DOP T.	FVG	0	0	0	0	1	1	1	3
TS	S. Barbara 3	Muggia	S	AIPO	A							inst.	0
TS	Aurisina 1	Duino-Aurisina		ERSA	S			0	0	1	0	6	5
TS	Aurisina 2	Duino-Aurisina		ERSA	S			0	0	0	2	3	3
TS	Ceroglie agrit.	Duino-Aurisina	P	AIPO	A				0	0	0	2	8
TS	Ceroglie sta.	Duino-Aurisina	P	AIPO	A								1
TS	Medeazza	Duino-Aurisina		DOP T.	S	0	0	1	0	0	0	0	2
TS	S. Pelagio	Duino-Aurisina		DOP T.	FVG	0	0	0	0	0	0	0	0

Per informazioni contattare i tecnici di zona:

- Gorizia, Pordenone, Udine cell. 3346564270 – 0432 529206

- Trieste cell. 3357543021

Gli Avvertimenti di difesa dell'olivo sono consultabili sul sito dell'ERSA <http://www.ersa.fvg.it>