

**SERVIZIO FITOSANITARIO E CHIMICO
SERVIZIO SPERIMENTAZIONE**

AVVERTIMENTO DIFESA OLIVO n°3 del 13 maggio 2011

INFORMAZIONI GENERALI

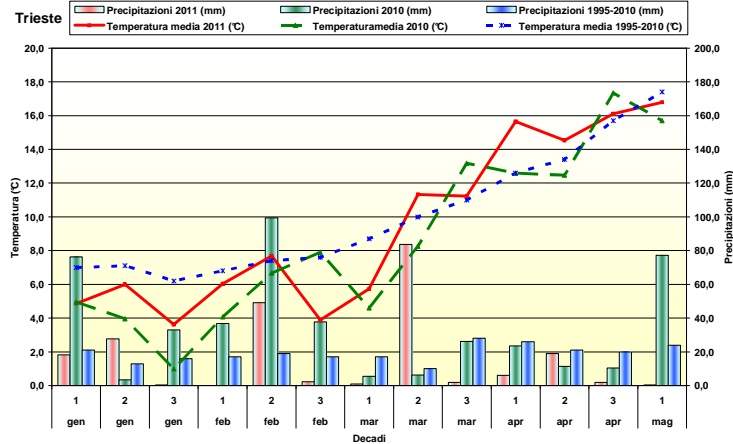
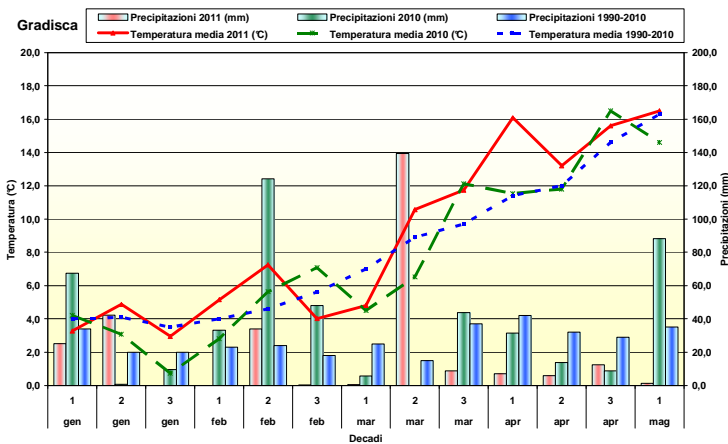
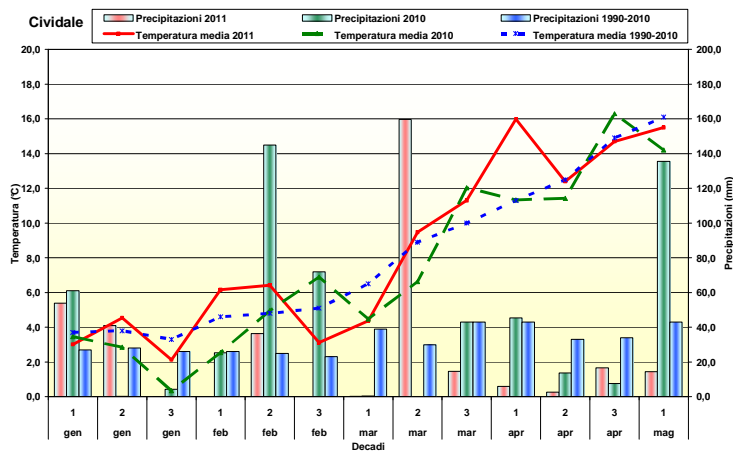
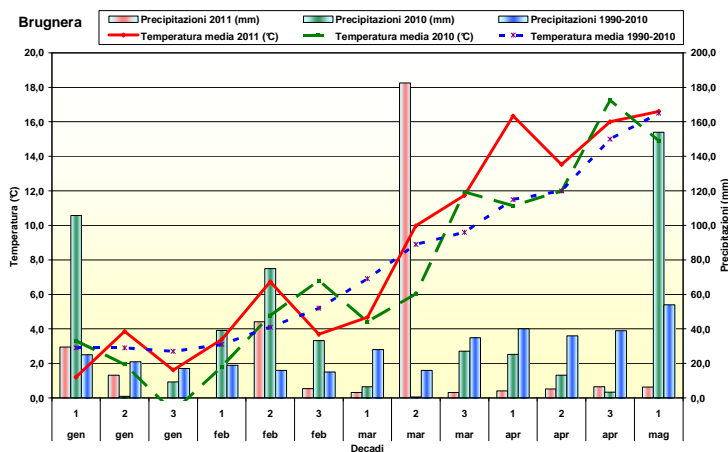
Il 25 febbraio 2011 la Giunta Regionale del Friuli Venezia Giulia ha approvato con delibera n. 335 il Disciplinare di Produzione Integrata della Regione Autonoma Friuli Venezia Giulia da applicarsi nell'annata agraria 2010-2011.

Il Disciplinare di Produzione Integrata, comprensivo di norme generali, di norme tecniche agronomiche e rispettivi allegati fertilizzazione e irrigazione, di norme tecniche di coltura e di norme tecniche per la difesa integrata delle colture ed il controllo delle infestanti è consultabile sul sito dell'ERSA (<http://www.ersa.fvg.it/fitosanitaria/disciplinari-produzione-integrata-fvg/riferimenti-tecnici-perla-produzione-integrata-in-fvg-2011/>).

SITUAZIONE CLIMATICA

La 1°decade di maggio è stata caratterizzata da un incremento generale delle temperature medie e da una ridotta piovosità.

Le previsioni meteorologiche sono consultabili sul sito <http://www.osmer.fvg.it>



SITUAZIONE FENOLOGICA



La fase fenologica prevalente rilevata nei comprensori è quella della mignolatura piena con rigonfiamento dei bottoni fiorali.
Solo in alcuni impianti situati in zone più fredde è stata osservata la sottofase di allungamento delle infiorescenze.

GESTIONE DELL'OLIVETO

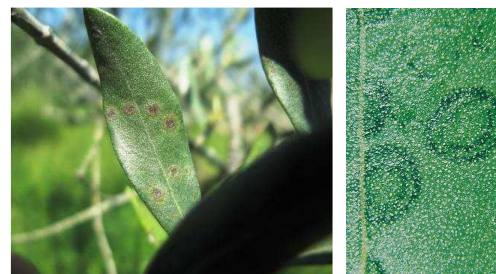
In questo periodo è possibile effettuare il trattamento fogliare di pre-fioritura con prodotti a base di boro, microelemento importante per favorire l'allegagione. Si consiglia di non miscelare il prodotto con altri antiparassitari.

Si consiglia di effettuare sfalci o trinciature del manto erboso sotto-chioma per ridurre la competizione idrica durante la fase di fioritura ed allegagione.

DIFESA CRITTOGAME

Occhio di pavone (*Spilocaea oleagina*)

Agli olivicoltori che avessero rilevato infezioni fungine causate dal micete *Spilocaea oleagina* (Occhio di pavone), in particolare su varietà suscettibili alla malattia (es. Bianchera), e non avessero ancora provveduto con interventi fitosanitari specifici, si consiglia di effettuare un trattamento con Sali di rame.



INSETTI

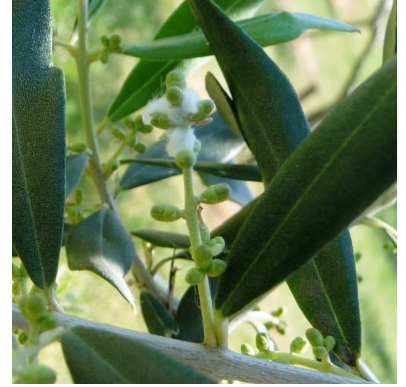
Cotonello dell'olivo (*Euphyllura olivina*)



In questo periodo è possibile rilevare sulle infiorescenze il cotonello dell'olivo, un rincote psillide diffuso nelle aree olivicole soprattutto nelle zone costiere.

Questa specie è limitata da numerosi antagonisti naturali e da eventi meteorologici avversi (es. piogge primaverili, alte temperature estive).

Nei nostri ambienti il cotonello non determina danni di rilievo per cui non sono necessari interventi fitosanitari contro questo insetto.



Per informazioni contattare i tecnici di zona:

- Gorizia, Pordenone, Udine cell. 3346564270 – 0432 529206

- Trieste cell. 3357543021