

# SERVIZIO FITOSANITARIO E CHIMICO SERVIZIO SPERIMENTAZIONE

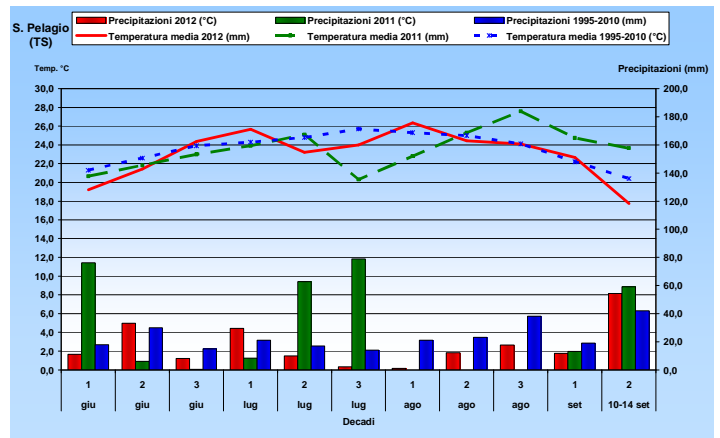
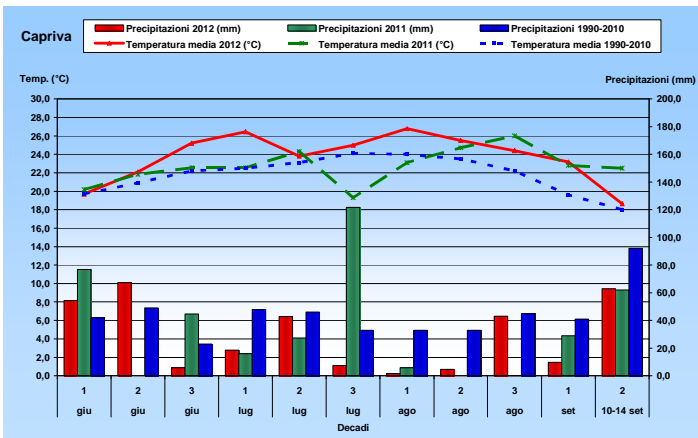
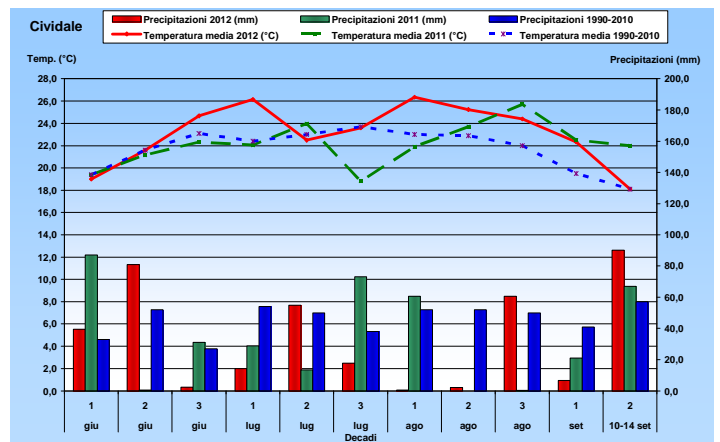
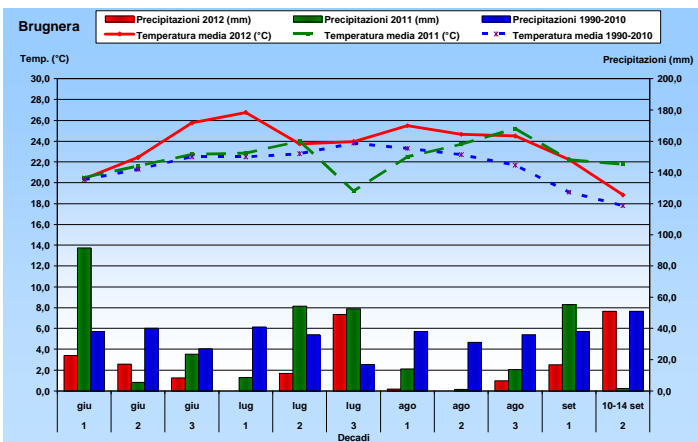
## AVVERTIMENTO DIFESA OLIVO n° 21 del 14 settembre 2012

### INFORMAZIONI GENERALI

Con la delibera 539 del 29 marzo 2012 della Giunta Regionale è stato approvato il Disciplinare di produzione integrata delle colture della Regione Autonoma Friuli Venezia Giulia. Il testo della delibera è consultabile sul sito [www.regione.fvg.it/asp/DelibereInternet/asp/internet/layout1.asp](http://www.regione.fvg.it/asp/DelibereInternet/asp/internet/layout1.asp) oppure sul sito dell'ERSA – Agenzia regionale per lo sviluppo rurale <http://www.ersa.fvg.it/fitosanitaria/disciplinariproduzione-Integrata-fvg/disciplinari-di-produzione-integrata-anno-2012/>

### SITUAZIONE CLIMATICA

Le previsioni meteorologiche sono consultabili sul sito <http://www.osmer.fvg.it>



## SITUAZIONE FENOLOGICA

In tutti i comprensori è iniziata l'invasatura delle varietà precoci (es. leccino) mentre prosegue la fase di 2° ingrossamento del frutto.

## GESTIONE DELL'OLIVETO

Con gli abbassamenti termici e le precipitazioni dei giorni scorsi le condizioni meteo-climatiche tendono gradualmente ai valori medi di lungo periodo.



## MALATTIE FUNGINE

### Occhio di pavone (*Spilocaea oleagina*)

A seguito delle recenti piogge si consiglia un trattamento con Sali di rame negli oliveti delle zone in cui si verificano notoriamente condizioni climatiche favorevoli alle infezioni del fungo e su varietà suscettibili (es. Bianchera) o in caso di oliveti con accertate infezioni.

## INSETTI

### Mosca delle olive (*Bactrocera oleae*)

Permangono in questo periodo condizioni meteo-climatiche favorevoli allo sviluppo della mosca olearia. Le popolazioni della mosca si manifestano prevalentemente in crescita nei comprensori con incrementi di catture mediamente più consistenti nelle sub-aree olivicole della provincia di Trieste (vedi tabella n. 1).

Dai controlli settimanali delle drupe è stato riscontrato il prevalente aumento delle ovideposizioni e dello sviluppo larvale giovanile nonché conseguentemente dell'incremento medio dell'infestazione attiva.

La soglia di intervento del 10% di infestazione attiva è stata superata nelle località di Fiaschetti (Caneva), Rubignacco (Cividale), Pozzuolo del Friuli mentre la soglia di allerta del 7% è stata raggiunta nelle località di Ruttars (Dolegna del Collio), Pisciolon (Muggia), Coja (Tarcento).

Nelle altre località l'infestazione attiva mediamente in crescita si mantiene ancora al di sotto della soglia d'intervento con valori compresi tra 0-6% (vedi tabella n. 2).

Per la verifica dell'infestazione attiva si consiglia di contattare i tecnici di zona (Gorizia, Pordenone, Udine 0432 529206 cell. 3346564270; Trieste cell. 3357543021).

### Difesa

Difesa larvicida – Nelle zone in cui è stata superata la soglia d'intervento del 10% si consiglia un'urgente trattamento larvicida con Dimetoato. Nelle zone invece in cui è stata raggiunta la soglia di allerta e siano in corso attività aziendali pianificate, prioritarie e non rinviabili, (vendemmie) si consiglia di contattare i tecnici di zona per valutare l'eventualità di un intervento larvicida a salvaguardia della produzione e della qualità dell'olio.

Difesa adulticida – Si consiglia di intervenire con specifici interventi adulticidi in considerazione dei significativi incrementi di catture di adulti nelle trappole di monitoraggio nei comprensori:

- Esche proteiche : Si consiglia di effettuare un trattamento con spinosad associato ad esca proteica, secondo le disposizioni dei tecnici di zona; agli olivicoltori che avessero già effettuato in precedenza un trattamento, che fosse stato dilavato dalle piogge, si consiglia di ripeterlo. Ad integrazione dell'intervento è possibile effettuare anche un trattamento con Sali di rame per contrastare le ovideposizioni della mosca (efficace anche contro l'Occhio di pavone (*Spilocaea oleagina*)).

- Trappole "Attract and kill" e di "Cattura massale": Agli olivicoltori che utilizzano questo tipo di trappole, si consiglia, di prevedere un ulteriore rinfittimento dei dispositivi/trappole dalla settimana prossima, secondo le disposizioni dei tecnici di zona, in relazione alla tipologia/modello di trappola utilizzata ed alla rispettiva tecnica di applicazione.
- Trattamenti "Olivicoltura biologica": Alle aziende biologiche si consiglia di contrastare l'attività di ovideposizione della mosca anche tramite trattamenti con Sali di rame o di spore del fungo *Beauveria bassiana*, ad integrazione dell'utilizzo delle strategie di difesa di cattura massale e Attract and kill.

Per informazioni contattare i tecnici di zona:

- Gorizia, Pordenone, Udine cell. 3346564270 – 0432 529206

- Trieste cell. 3357543021

**TABELLA 1 - Catture Mosca delle olive (*Bactrocera oleae*) - 37° settimana dal 10 – 16 settembre 2012**

| Prov. | Comune                | Località                      | Servizio<br>Tecnico<br>controllo | 24° sett.   | 25° sett.   | 26° sett.      | 27° sett. | 28° sett.  | 29° sett.   | 30° sett.   | 31° sett.      | 32° sett.  | 33° sett.   | 34° sett.   | 35° sett.      | 36° sett. | 37° sett.   |
|-------|-----------------------|-------------------------------|----------------------------------|-------------|-------------|----------------|-----------|------------|-------------|-------------|----------------|------------|-------------|-------------|----------------|-----------|-------------|
|       |                       |                               |                                  | 11 - 17 giu | 18 - 24 giu | 25 giu - 1 lug | 2 - 8 lug | 9 - 15 lug | 16 - 22 lug | 23 - 29 lug | 30 lug - 5 ago | 6 - 12 ago | 13 - 19 ago | 20 - 26 ago | 27 ago - 2 set | 3 - 9 set | 10 - 16 set |
| GO    | Capriva               | Capriva                       | ERSA                             |             |             | 0              | 0         | 0          | 0           | 0           | 0              | 0          | 0           | 0           | 0              | 0         | 0           |
| GO    | Capriva               | Russiz superiore              | CIASE                            |             |             |                |           |            | 1           | 0           | 0              | 0          | 1           | 0           | 0              | 0         |             |
| GO    | Dolegna del Collio    | Ruttars est                   | ERSA                             |             |             |                |           |            | 0           | 0           |                |            | 0           | 0           | 0              | 0         | 2           |
| GO    | Dolegna del Collio    | Ruttars sud                   | ERSA                             |             |             | 0              | 0         | 0          | 0           | 1           | 2              | 0          | 1           | 2           | 0              | 1         | 4           |
| GO    | Gorizia               | Gorizia Oslavia               | DOP TS                           | 0           | 0           | 0              | 2         | 3          | 1           | 0           | 4              | 1          | 1           | 7           | 11             | 12        | 14          |
| GO    | Gradisca              | Gradisca d'Isonzo             | DOP TS                           | 0           | 0           | 0              | 0         | 0          | 0           | 0           | 1              | 2          | 3           | 3           | 7              | 9         | 12          |
| GO    | Mossa                 | Mossa                         | DOP TS                           | 0           | 0           | 0              | 0         | 0          | 0           | 0           | 0              | 0          | 1           | 2           | 12             | 15        | 12          |
| GO    | Mossa                 | Mossa                         | ERSA                             |             |             |                |           |            |             |             | 0              |            | 0           | 0           | 0              | 0         | 0           |
| GO    | Ronchi d.L.           | Ronchi aereoporto             | DOP TS                           | 0           | 0           | 0              | 0         | 0          | 0           | 0           | 0              | 0          | 1           | 3           | 5              | 7         | 7           |
| GO    | S.Floriano del Collio | Vallerisce                    | ERSA                             |             |             |                |           |            | 2           | 1           |                |            | 0           | 0           | 0              | 0         | 2           |
| GO    | Sagrado               | Castelnuovo                   | CIASE                            |             |             |                |           |            | 0           | 0           | 0              | 0          |             | 2           | 12             | 5         |             |
| PN    | Aviano                | Somprado di sopra             | ERSA                             |             |             |                |           |            | 1           | 0           | 0              |            | 0           | 0           | 1              | 0         | 1           |
| PN    | Aviano                | Somprado di sotto             | ERSA                             |             | 0           | 0              | 0         | 0          | 4           | 0           | 0              | 0          | 0           | 1           | 2              | 0         | 4           |
| PN    | Caneva                | Caneva                        | ERSA                             |             | 1           | 0              | 0         | 2          | 0           | 2           | 1              | 0          | 0           | 3           | 3              | 0         | 3           |
| PN    | Caneva                | Fiaschetti                    | ERSA                             |             | 0           | 0              | 1         | 0          | 0           | 0           | 0              | 0          | 0           | 0           | 0              | 0         | 0           |
| PN    | Caneva                | Stevenà                       | ERSA                             |             |             |                |           |            | 4           | 0           |                |            | 4           | 1           | 6              | 10        | 4           |
| PN    | Polcenigo             | Coltura                       | ERSA                             |             |             |                |           |            | 0           | 0           |                |            | 1           | 0           | 6              | 1         | 2           |
| TS    | D.-Aurisina           | Ceroglie                      | CIASE                            |             |             |                |           |            |             |             | 0              | 0          | 0           | 0           | 0              | 2         |             |
| TS    | D.-Aurisina           | Duino-Aurisina Medeazza       | DOP TS                           | 0           | 0           | 0              | 0         | 0          | 0           | 0           | 0              | 1          | 1           | 1           | 2              | 5         | 17          |
| TS    | D.-Aurisina           | S. Pelagio                    | DOP TS                           | 0           | 0           | 0              | 0         | 0          | 0           | 0           | 0              | 0          | 1           | 1           | 2              | 4         | 9           |
| TS    | Muggia                | Darsella S. Bartolomeo        | CIASE                            |             |             |                |           |            |             |             | 8              | 5          | 27          | 14          | 12             | 22        |             |
| TS    | Muggia                | Darsella S. Bartolomeo (Laz.) | CIASE                            |             |             |                |           |            |             |             | 1              | 1          | 1           | 1           | 0              | 6         |             |
| TS    | Muggia                | Muggia Noghere                | DOP TS                           | 0           | 0           | 0              | 0         | 0          | 0           | 1           | 1              | 2          | 2           | 5           | 7              | 11        | 16          |
| TS    | Muggia                | Muggia Chiampore              | DOP TS                           | 0           | 2           | 1              | 3         | 1          | 1           | 1           | 7              | 1          | 3           | 9           | 10             | 15        | 21          |
| TS    | Muggia                | Muggia Pisciolon              | DOP TS                           | 0           | 0           | 0              | 0         | 3          | 0           | 2           | 3              | 5          | 6           | 12          | 10             | 14        | 23          |
| TS    | Muggia                | Muggia Punta Sottile          | DOP TS                           | 0           | 1           | 1              | 2         | 7          | 0           | 1           | 4              | 1          | 3           | 10          | 11             | 12        | 15          |
| TS    | Muggia                | Muggia S. Barbara Alta        | DOP TS                           | 0           | 0           | 1              | 1         | 2          | 2           | 1           | 2              | 3          | 4           | 7           | 8              | 10        | 18          |
| TS    | Muggia                | Muggia S. Barbara Bassa       | DOP TS                           | 0           | 1           | 2              | 7         | 9          | 4           | 3           | 3              | 2          | 3           | 4           | 5              | 5         | 8           |
| TS    | Muggia                | Pisciolon                     | CIASE                            |             |             |                |           |            |             |             |                |            | 11          | 5           | 6              | 3         |             |
| TS    | S. Dorligo            | Bagnoli 1                     | DOP TS                           | 0           | 0           | 0              | 0         | 1          | 0           | 0           | 0              | 1          | 1           | 4           | 6              | 10        | 12          |
| TS    | S. Dorligo            | Bagnoli 2                     | DOP TS                           | 0           | 0           | 0              | 0         | 2          | 0           | 0           | 0              | 1          | 2           | 2           | 7              | 9         | 18          |
| TS    | S. Dorligo            | Bagnoli 3                     | DOP TS                           | 0           | 0           | 0              | 0         | 1          | 0           | 0           | 0              | 2          | 1           | 2           | 7              | 6         | 17          |
| TS    | S. Dorligo            | Caresana                      | DOP TS                           | 0           | 1           | 1              | 3         | 4          | 1           | 0           | 0              | 1          | 2           | 4           | 7              | 2         | 12          |
| TS    | S. Dorligo            | Cisterne Polijane             | DOP TS                           | 0           | 0           | 0              | 0         | 0          | 2           | 2           | 2              | 0          | 1           | 7           | 13             | 19        | 20          |
| TS    | S. Dorligo            | Dolga Krona                   | DOP TS                           | 0           | 0           | 0              | 0         | 2          | 1           | 2           | 1              | 0          | 1           | 6           | 8              | 8         | 10          |
| TS    | S. Dorligo            | Domio                         | DOP TS                           | 0           | 0           | 0              | 0         | 1          | 0           | 0           | 0              | 1          | 2           | 3           | 3              | 5         | 11          |

| Prov. | Comune                 | Località                 | Servizio<br>Tecnico<br>controllo | 24° sett.   | 25° sett.   | 26° sett.      | 27° sett. | 28° sett.  | 29° sett.   | 30° sett.   | 31° sett.      | 32° sett.  | 33° sett.   | 34° sett.   | 35° sett.      | 36° sett. | 37° sett.   |
|-------|------------------------|--------------------------|----------------------------------|-------------|-------------|----------------|-----------|------------|-------------|-------------|----------------|------------|-------------|-------------|----------------|-----------|-------------|
|       |                        |                          |                                  | 11 - 17 giu | 18 - 24 giu | 25 giu - 1 lug | 2 - 8 lug | 9 - 15 lug | 16 - 22 lug | 23 - 29 lug | 30 lug - 5 ago | 6 - 12 ago | 13 - 19 ago | 20 - 26 ago | 27 ago - 2 set | 3 - 9 set | 10 - 16 set |
| TS    | S. Dorligo             | M Celo est 4             | DOP TS                           | 0           | 0           | 0              | 0         | 1          | 0           | 0           | 0              | 2          | 2           | 3           | 4              | 4         | 8           |
| TS    | S. Dorligo             | M Celo nord 1            | DOP TS                           | 0           | 0           | 0              | 0         | 3          | 1           | 0           | 0              | 0          | 1           | 2           | 5              | 9         | 16          |
| TS    | S. Dorligo             | M Celo ovest 3           | DOP TS                           | 0           | 0           | 0              | 0         | 1          | 0           | 0           | 0              | 0          | 1           | 7           | 9              | 6         | 7           |
| TS    | S. Dorligo             | M Celo sud 2             | DOP TS                           | 0           | 0           | 0              | 0         | 2          | 1           | 0           | 0              | 1          | 3           | 9           | 10             | 2         | 8           |
| TS    | S. Dorligo             | Prebenico                | DOP TS                           | 0           | 0           | 0              | 1         | 1          | 1           | 0           | 0              | 0          | 1           | 3           | 5              | 3         | 5           |
| TS    | S. Dorligo             | S. Antonio in bosco 1    | DOP TS                           | 0           | 1           | 0              | 0         | 0          | 0           | 0           | 0              | 0          | 1           | 4           | 5              | 3         | 11          |
| TS    | S. Dorligo             | S. Antonio in Bosco 2    | DOP TS                           | 0           | 0           | 0              | 0         | 0          | 1           | 0           | 0              | 0          | 2           | 3           | 9              | 12        | 11          |
| TS    | S. Dorligo             | S. Antonio in Bosco 3    | DOP TS                           | 0           | 0           | 0              | 0         | 0          | 0           | 0           | 0              | 0          | 2           | 2           | 6              | 9         | 19          |
| TS    | S. Dorligo             | S. Antonio in bosco 4    | DOP TS                           | 0           | 0           | 0              | 2         | 1          | 0           | 1           | 1              | 0          | 3           | 3           | 1              | 8         | 21          |
| TS    | S. Dorligo             | S. Giuseppe della chiesa | DOP TS                           | 0           | 1           | 0              | 0         | 0          | 0           | 0           | 0              | 1          | 2           | 3           | 3              | 7         | 9           |
| TS    | Trieste                | S. Croce Costiera 1      | DOP TS                           | 0           | 0           | 0              | 0         | 2          | 0           | 0           | 0              | 2          | 2           | 3           | 3              | 7         | 19          |
| TS    | Trieste                | S. Croce Costiera 2      | DOP TS                           | 0           | 0           | 0              | 0         | 1          | 1           | 0           | 0              | 1          | 2           | 3           | 5              | 6         | 11          |
| TS    | Trieste                | S.M.M. Inferiore 1       | DOP TS                           | 0           | 1           | 1              | 1         | 1          | 1           | 2           | 2              | 1          | 2           | 6           | 6              | 5         | 10          |
| TS    | Trieste                | S.M.M. Inferiore 2       | DOP TS                           | 0           | 1           | 3              | 5         | 5          | 4           | 7           | 8              | 2          | 3           | 7           | 9              | 3         | 8           |
| TS    | Trieste                | S.M.M. Inferiore 3       | DOP TS                           | 0           | 0           | 0              | 1         | 1          | 0           | 2           | 3              | 4          | 4           | 9           | 1              | 8         | 15          |
| TS    | Trieste                | Trieste Costalunga       | DOP TS                           | 0           | 0           | 0              | 1         | 1          | 0           | 1           | 1              | 2          | 3           | 3           | 4              | 8         | 9           |
| UD    | Buttrio                | Buttrio                  | DOP TS                           | 0           | 0           | 0              | 0         | 0          | 0           | 0           | 1              | 1          | 2           | 3           | 4              | 5         | 7           |
| UD    | Buttrio                | Caminetto                | ERSA                             |             |             |                |           |            |             | 1           |                |            | 0           | 0           | 0              | 0         | 0           |
| UD    | Cividale               | Galliano                 | CIASE                            |             |             |                |           |            | 1           | 0           | 0              | 0          | 0           | 0           | 6              | 0         |             |
| UD    | Cividale               | Grupignano               | ERSA                             |             |             |                |           |            | 2           | 1           | 1              |            | 1           | 1           | 0              | 1         | 1           |
| UD    | Cividale               | Rubignacco               | ERSA                             |             |             | 0              | 0         | 3          | 1           | 0           | 1              | 2          | 1           | 1           | 1              | 10        | 12          |
| UD    | Cividale               | Spessa                   | CIASE                            |             |             |                |           |            | 0           | 0           | 0              | 1          | 0           | 0           | 4              | 4         |             |
| UD    | Cividale               | Torreano                 | CIASE                            |             |             |                |           |            | 0           | 0           | 0              | 0          | 1           | 0           | 1              | 0         |             |
| UD    | Faedis                 | Campeglio                | ERSA                             |             |             |                |           |            | 0           | 1           | 1              |            | 1           | 1           | 1              | 5         | 5           |
| UD    | Gemona                 | Gemona                   | ERSA                             |             |             | 0              | 1         | 2          | 0           | 0           | 0              | 0          | 0           | 1           | 1              | 0         | 0           |
| UD    | Manzano                | Abbazia Rosazzo          | CIASE                            |             |             |                |           |            | 0           | 1           | 0              | 0          | 1           | 0           | 2              | 1         |             |
| UD    | Manzano                | Manzano                  | DOP TS                           | 0           | 0           | 0              | 0         | 0          | 0           | 0           | 0              | 0          | 1           | 4           | 10             | 12        | 14          |
| UD    | Moimacco               | Bottenicco               | ERSA                             |             |             | 0              | 0         | 0          | 1           | 0           | 0              | 1          | 0           | 0           | 0              | 1         | 2           |
| UD    | Osoppo                 | Osoppo                   | ERSA                             |             |             |                |           |            | 4           | 0           | 1              |            | 1           | 0           | 0              | 4         | 1           |
| UD    | Palazzolo dello Stella | Palazzolo dello Stella   | ERSA                             |             |             |                |           |            |             |             | 0              |            |             | 0           | 0              | 0         | 2           |
| UD    | Pozzuolo del Friuli    | Pozzuolo del Friuli      | ERSA                             |             |             |                |           |            |             | 0           | 0              |            | 0           | 1           | 0              | 1         | 1           |
| UD    | Premariacco            | Premariacco              | DOP TS                           | 0           | 0           | 0              | 0         | 0          | 0           | 0           | 2              | 1          | 1           | 2           | 7              | 7         | 9           |
| UD    | Ragogna                | S.Pietro                 | ERSA                             |             | 0           | 0              | 0         | 2          | 0           | 4           | 0              | 1          | 1           | 3           | 3              | 6         | 8           |
| UD    | Ragogna                | Villuzza                 | ERSA                             |             |             |                |           |            | 2           | 2           | 1              |            | 0           | 0           | 0              | 4         | 4           |
| UD    | Rive d'Arcano          | Rivotta                  | ERSA                             |             | 0           | 0              | 0         | 0          | 0           | 0           | 0              | 0          |             | 3           | 2              | 8         | 6           |
| UD    | Tarcento               | Coja alta                | ERSA                             |             |             |                |           |            |             |             | 0              |            | 3           | 1           | 0              | 0         | 2           |
| UD    | Tarcento               | Coja bassa               | ERSA                             |             |             | 0              | 1         | 1          | 1           | 0           | 0              | 0          | 0           | 0           | 0              | 6         | 1           |
| UD    | Tarcento               | Sedilis                  | ERSA                             |             |             |                |           |            |             | 0           |                |            | 0           | 1           | 1              | 1         | 0           |

**TABELLA 2 – Infestazione attiva di Mosca delle olive (*Bactrocera oleae*)  
 37° settimana dal 10 – 16 settembre 2012**

| Prov. | Località            | Comune                   | Servizio tecnico controllo | N° drupe esaminate | %<br>INFESTAZIONE<br>ATTIVA | %<br>INFESTAZIONE<br>DANNOSA | %<br>INFESTAZIONE<br>TOTALE | % MORTALITA' |
|-------|---------------------|--------------------------|----------------------------|--------------------|-----------------------------|------------------------------|-----------------------------|--------------|
| GO    | Capriva             | Capriva                  | ERSA                       | 100                | 0                           | 0                            | 0                           | 0            |
| GO    | Dolegna del Collio  | Ruttars                  | ERSA                       | 100                | 7                           | 2                            | 11                          | 2            |
| GO    | Sagrado             | Castelnuovo              | ERSA                       | 100                | 4                           | 0                            | 4                           | 0            |
| PN    | Aviano              | Somprado di sotto        | ERSA                       | 100                | 1                           | 1                            | 7                           | 5            |
| PN    | Caneva              | Caneva                   | ERSA                       | 100                | 4                           | 3                            | 9                           | 2            |
| PN    | Caneva              | Fiaschetti               | ERSA                       | 100                | 11                          | 1                            | 12                          | 0            |
| TS    | Muggia              | Cisterne Polijane        | DOP TS                     | 100                | 2                           | 1                            | 5                           | 2            |
| TS    | Muggia              | Dolga Krona              | DOP TS                     | 100                | 3                           | 1                            | 5                           | 1            |
| TS    | Muggia              | Muggia Noghere           | DOP TS                     | 100                | 2                           | 3                            | 6                           | 1            |
| TS    | Muggia              | Muggia Chiampore         | DOP TS                     | 100                | 6                           | 3                            | 10                          | 1            |
| TS    | Muggia              | Muggia Pisciolon         | DOP TS                     | 100                | 7                           | 3                            | 11                          | 1            |
| TS    | Muggia              | Muggia S. Barbara Alta   | DOP TS                     | 100                | 4                           | 4                            | 10                          | 2            |
| TS    | S. Dorligo          | Bagnoli 1                | DOP TS                     | 100                | 2                           | 3                            | 5                           | 0            |
| TS    | S. Dorligo          | Bagnoli 2                | DOP TS                     | 100                | 2                           | 1                            | 3                           | 0            |
| TS    | S. Dorligo          | Caresana                 | DOP TS                     | 100                | 4                           | 1                            | 6                           | 1            |
| TS    | S. Dorligo          | Domio                    | DOP TS                     | 100                | 4                           | 2                            | 7                           | 1            |
| TS    | S. Dorligo          | Duino-Aurisina Medeazza  | DOP TS                     | 200                | 1                           | 0                            | 1                           | 0            |
| TS    | S. Dorligo          | M Celo nord 1            | DOP TS                     | 100                | 2                           | 2                            | 6                           | 2            |
| TS    | S. Dorligo          | M Celo sud 2             | DOP TS                     | 100                | 6                           | 2                            | 9                           | 1            |
| TS    | S. Dorligo          | Prebenico                | DOP TS                     | 100                | 4                           | 1                            | 6                           | 1            |
| TS    | S. Dorligo          | S Croce Costiera 2       | DOP TS                     | 100                | 1                           | 0                            | 1                           | 0            |
| TS    | S. Dorligo          | S. Antonio in bosco 4    | DOP TS                     | 100                | 2                           | 1                            | 5                           | 2            |
| TS    | S. Dorligo          | S. Giuseppe della chiusa | DOP TS                     | 100                | 3                           | 2                            | 5                           | 0            |
| TS    | S. Dorligo          | S.M.M. Inferiore 2       | DOP TS                     | 100                | 5                           | 0                            | 7                           | 2            |
| TS    | S. Dorligo          | S.M.M. Inferiore 3       | DOP TS                     | 100                | 2                           | 1                            | 3                           | 0            |
| TS    | S. Dorligo          | Sant'Antonio in Bosco 2  | DOP TS                     | 100                | 4                           | 2                            | 7                           | 1            |
| UD    | Cividale            | Rubignacco               | ERSA                       | 100                | 14                          | 3                            | 22                          | 5            |
| UD    | Gemona              | Gemona                   | ERSA                       | 100                | 4                           | 10                           | 16                          | 2            |
| UD    | Moimacco            | Bottenicco               | ERSA                       | 100                | 0                           | 1                            | 1                           | 0            |
| UD    | Pozzuolo del Friuli | Pozzuolo del Friuli      | ERSA                       | 100                | 14                          | 3                            | 19                          | 2            |
| UD    | Ragogna             | S.Pietro                 | ERSA                       | 100                | 3                           | 0                            | 13                          | 10           |
| UD    | Rive d'Arcano       | Rivotta                  | ERSA                       | 100                | 2                           | 6                            | 17                          | 9            |
| UD    | Tarcento            | Coja                     | ERSA                       | 100                | 7                           | 4                            | 25                          | 14           |

Per informazioni contattare i tecnici di zona:

- Gorizia, Pordenone, Udine cell. 3346564270 – 0432 529206
- Trieste cell. 3357543021

 Gli Avvertimenti di difesa dell'olivo sono consultabili sul sito dell'ERSA <http://www.ersa.fvg.it>