

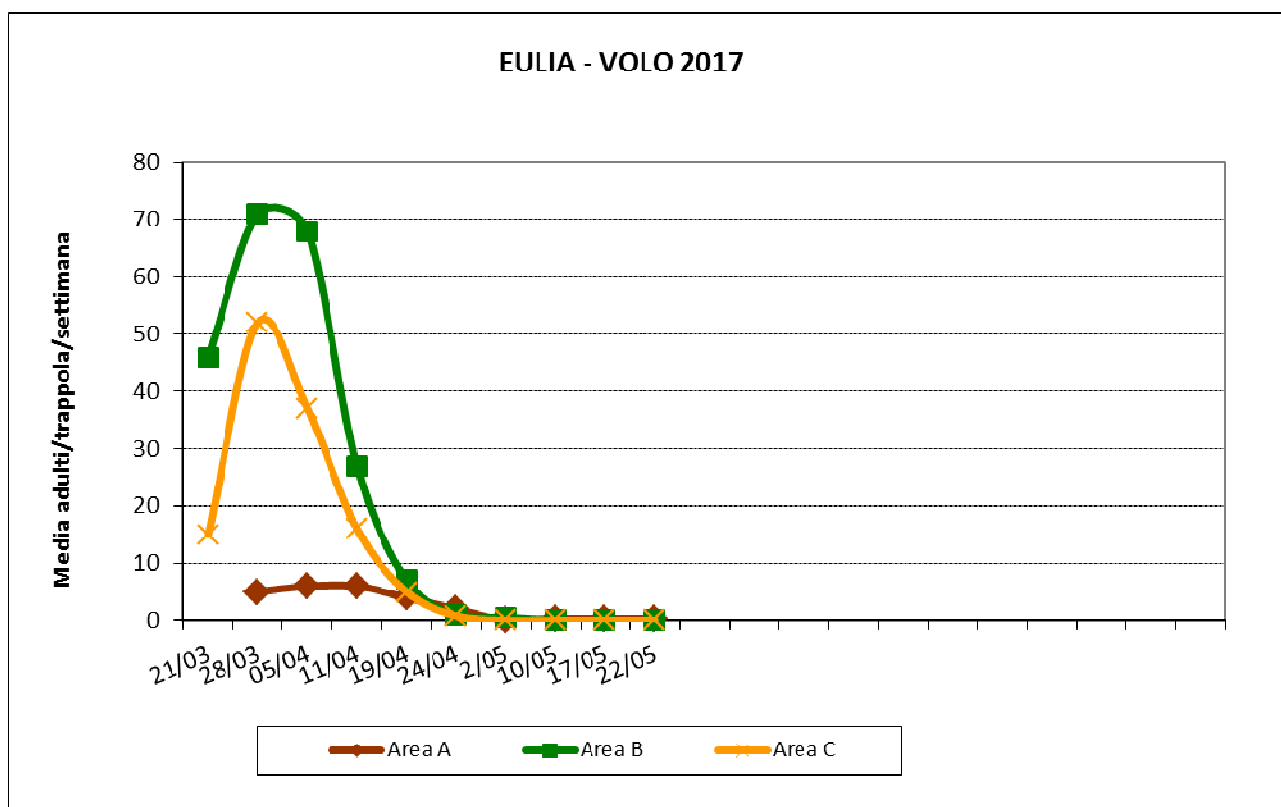
## Voli lepidotteri dannosi del melo – stagione 2017

Il monitoraggio viene eseguito in alcune aziende presenti nell'areale di coltivazione del melo nella regione Friuli Venezia Giulia. Sono state individuate quattro macro aree, con caratteristiche pedoclimatiche simili, per le quali settimanalmente vengono forniti i dati relativi al volo dei principali lepidotteri dannosi del melo:

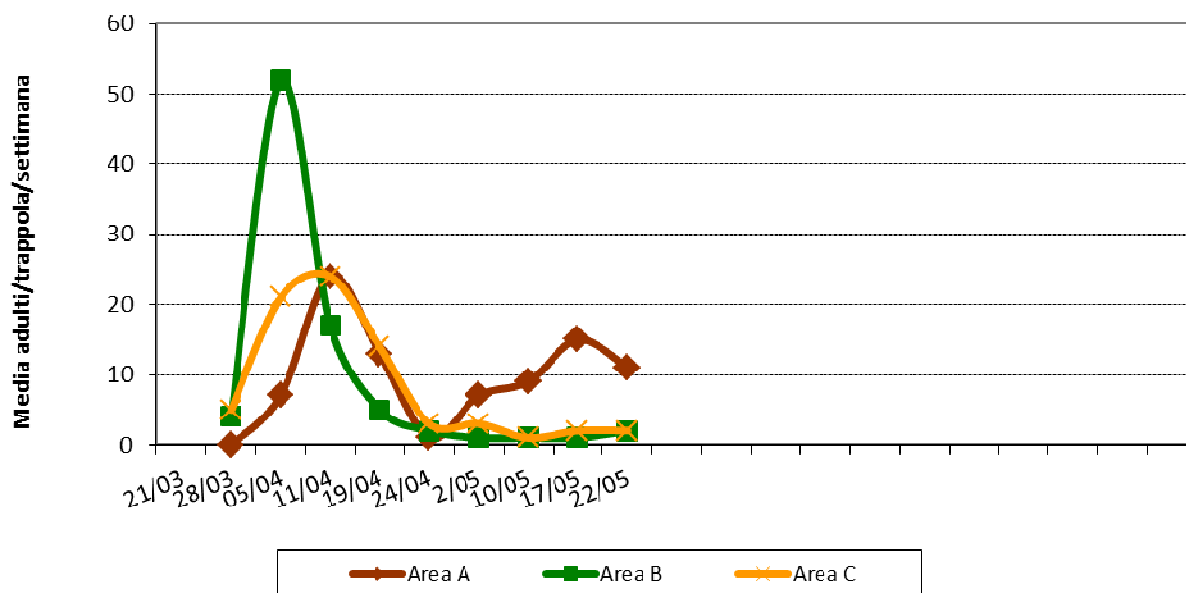
- Area A: Montagna  
(Tolmezzo, Enemonzo, Verzegnis, Cavazzo)
- Area B: Alta pianura  
(Montereale Valcellina, Sequals, Spilimbergo, Maniago, Buia)
- Area C: Media pianura  
(Valvasone, Mortegliano, Pozzuolo del Friuli, San Giorgio della Richinvelda, Rive d'Arcano, Sedegliano, Cordenons, San Vito al Tagliamento, Zoppola)

DATA	EULIA	CIDIA MOLESTA	CARPOCAPSA	LITOCOLLETE	CEMIOSTOMA	ARCHIPS	PANDEMIS	CAPUA	AREA
22-mag	0	11	1	21	4	0	0		A
	0	2,0	1,3	0	1	2	0		B
	0	1,9	0	32	0	3	0		C

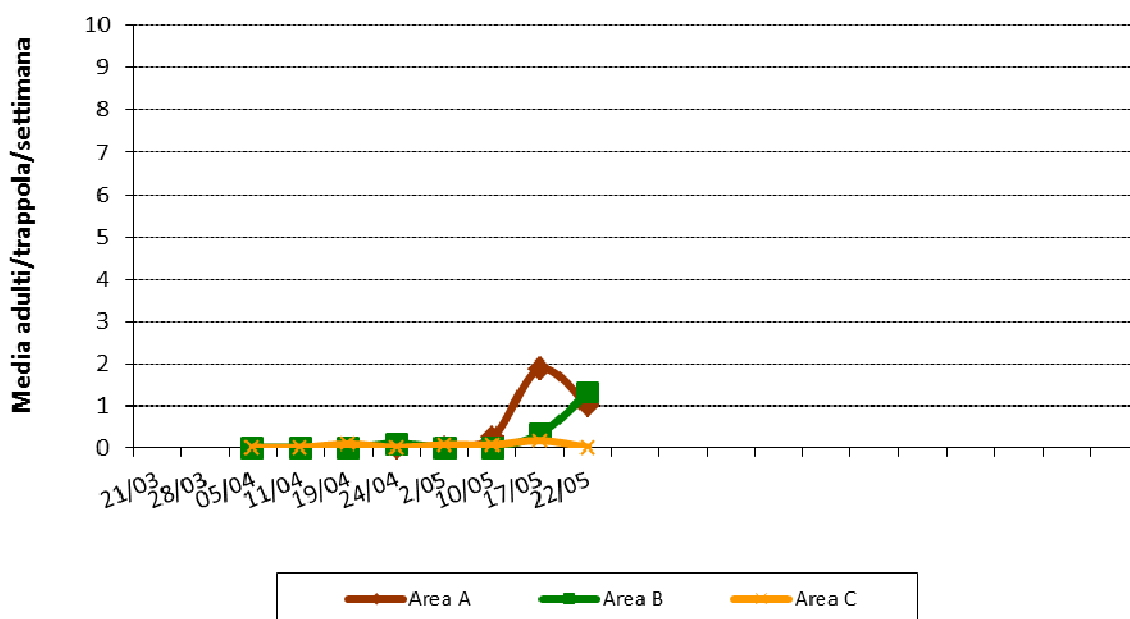
Media catture adulti/trappola/settimana



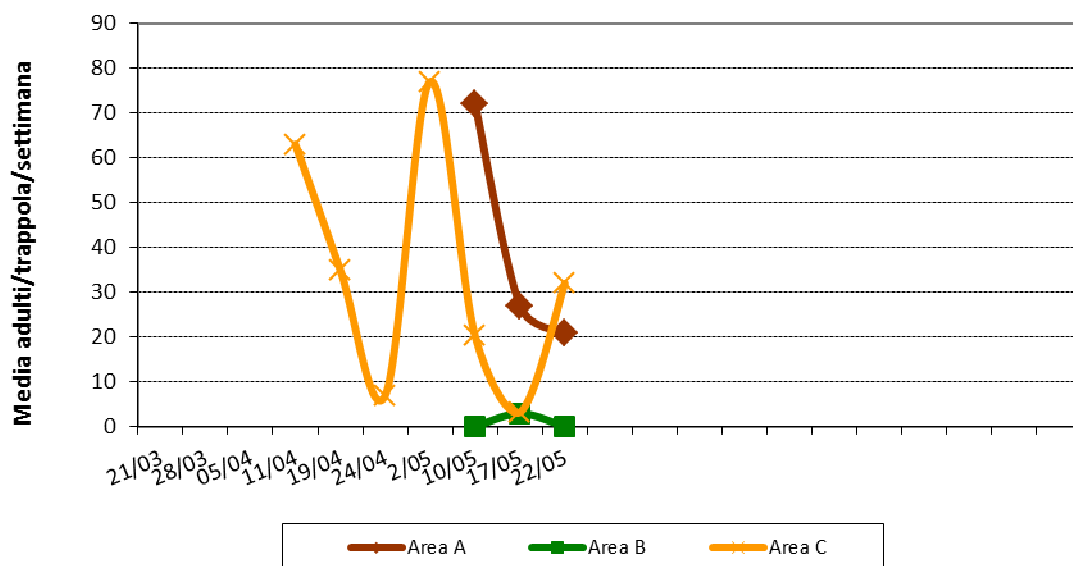
CIDIA MOLESTA - VOLO 2017



CARPOCAPSA - VOLO 2017



LITOCOLLETE - VOLO 2017



CEMIOSTOMA - VOLO 2017

