

**SERVIZIO FITOSANITARIO E CHIMICO
SERVIZIO SPERIMENTAZIONE****AVVERTIMENTO DIFESA OLIVO n°3 del 10 maggio 2013****SITUAZIONE CLIMATICA**

La regione sabato sarà interessata dal passaggio di un fronte atlantico, con piogge abbondanti nella notte, in attenuazione in giornata.

Domenica in giornata sono previsti piovoschi intermittenti con locali schiarite. In serata arriverà dalla Germania un altro fronte freddo, con probabili piogge a partire dalla zona montana. Riprenderà a soffiare Bora sulla costa e zone orientali.

L'inizio della prossima settimana fino a mercoledì si annuncia sereno con poche nubi, poi da giovedì 16 peggioramento con piogge anche intense su tutta la regione.

Le previsioni meteorologiche sono consultabili sul sito <http://www.osmer.fvg.it>

SITUAZIONE FENOLOGICA

Le fasi fenologiche rilevate nella prima decade di maggio, in relazione alle condizioni microclimatiche degli impianti ed alle varietà, sono comprese in un intervallo di scala BBCH tra 52 e 55, in particolare:

- nei comprensori agro-climaticamente più tardivi e nelle varietà tipo frantoio, le gemme a fiore si sono aperte e le mignole iniziano ad allungarsi
- nei comprensori olivicoli del Friuli le mignole sono in allungamento, più o meno marcato a seconda dell'esposizione e della varietà, mentre nei comprensori costieri più caldi della provincia triestina l'infiorescenza ha raggiunto la dimensione finale e i singoli fiori iniziano a distanziarsi.



cv Frantoio - Aviano(PN)



cv Leccino - Rivotta (UD)

cv Bianchera
- Moimacco (UD)**GESTIONE AGRONOMICA**

Si consiglia di effettuare sfalci e trinciature del manto erboso sotto-chioma per ridurre la persistenza di umidità e la diffusione di patologie fungine nella parte bassa delle chiome a contatto con l'erba alta, e per ridurre la competizione idrica in vista della prossima fioritura.

INSETTI

Tignola dell'olivo (*Prays oleae*)



In alcuni oliveti è stata rilevata la presenza di larve di tignola dell'olivo in nutrizione sulle foglie: si tratta della generazione fillofaga e dalla tipologia di mine fogliari si è stabilita la presenza di stadi larvali diversi.

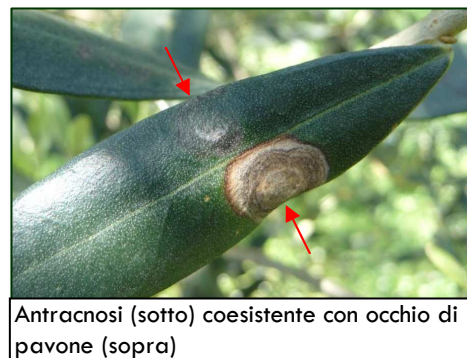


Nel corso della settimana sono state installate alcune trappole a feromoni per la cattura dei maschi adulti. Dalla prossima settimana sarà dato conto della presenza o meno, e dell'entità del volo degli adulti della generazione fillofaga.

La diffusione del lepidottero non è omogenea nei comprensori olivicoli ma è presente con maggiore frequenza in zone circoscritte ove il fitofago può arrecare danni valutabili solo al superamento della soglia di intervento.

DIFESA CRITTOGAME

Questa primavera, rispetto all'annata scorsa, sono presenti sulla vegetazione maggiori evidenze di malattie fungine a causa di una stagione autunnale 2012 particolarmente piovosa, poi prolungatasi in un inverno mite. E' possibile riscontrare sulle piante, soprattutto nella parte basale della chioma, macchie fungine da infezioni autunnali di piombatura, occhio di pavone e antracnosi, anche coesistenti sulla stessa vegetazione. L'intensità dell'infezione è più o meno significativa in relazione alle condizioni microclimatiche dei singoli oliveti e alla suscettibilità varietale.



Chi riscontrasse infezioni autunnali evidenti sulle foglie, e non avesse ancora effettuato un trattamento prima della ripresa vegetativa, né un trattamento al 3-4° nodo fogliare (fine aprile- inizi di maggio) può intervenire con un trattamento prima della fioritura, dopo il passaggio della perturbazione che interesserà la regione nel prossimo fine settimana. È possibile intervenire con prodotti rameici o con dodina. Si ricorda che i Disciplinari regionali di lotta integrata prevedono il limite di un solo trattamento all'anno con dodina.

Negli oliveti al momento non ci sono ancora evidenze di infezioni a carico della nuova vegetazione, in ogni caso nei prossimi giorni si valuterà la presenza, mediante test diagnostici, di eventuali infezioni latenti di occhio di pavone, non ancora manifeste sulla vegetazione.

Per informazioni contattare i tecnici di zona:

- Gorizia, Pordenone, Udine cell. 3346564270 – 0432 529206

- Trieste cell. 3357543021

Gli Avvertimenti di difesa dell'olivo sono consultabili sul sito dell'ERSA <http://www.ersa.fvg.it>