

SERVIZIO FITOSANITARIO E CHIMICO SERVIZIO SPERIMENTAZIONE

AVVERTIMENTO DIFESA OLIVO n°28 del 4 novembre 2011

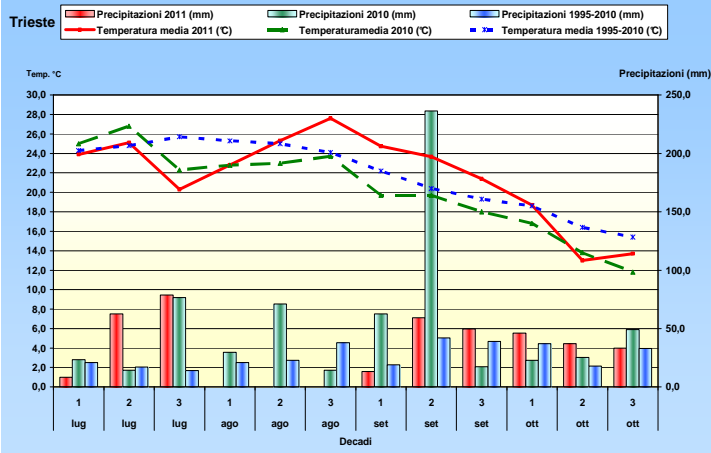
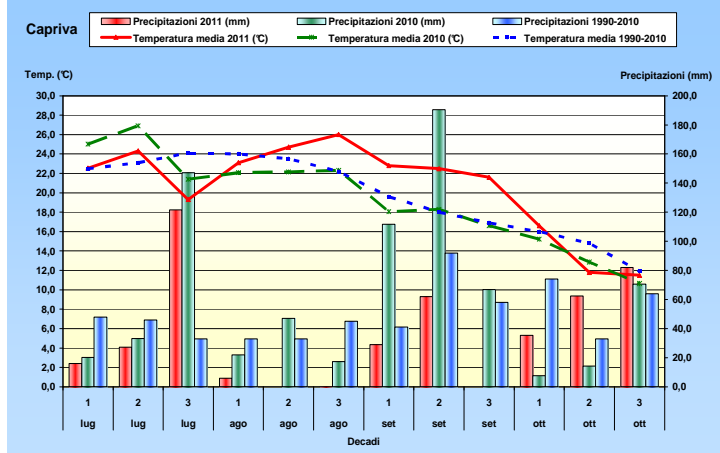
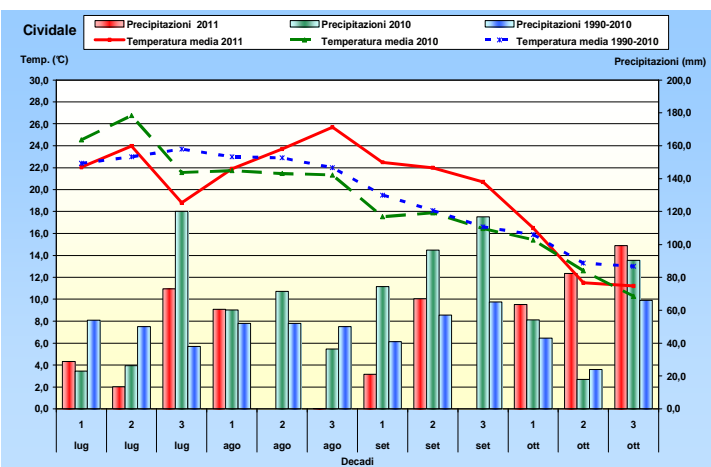
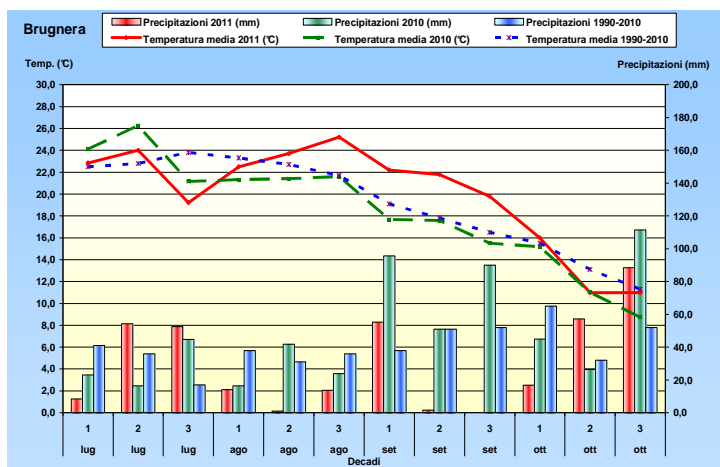
INFORMAZIONI GENERALI

Il 25 febbraio 2011 la Giunta Regionale del Friuli Venezia Giulia ha approvato con delibera n. 335 il Disciplinare di Produzione Integrata della Regione Autonoma Friuli Venezia Giulia da applicarsi nell'annata agraria 2010-2011.

Il Disciplinare di Produzione Integrata, comprensivo di norme generali, di norme tecniche agronomiche e rispettivi allegati fertilizzazione e irrigazione, di norme tecniche di coltura e di norme tecniche per la difesa integrata delle colture ed il controllo delle infestanti è consultabile sul sito dell'ERSA (<http://www.ersa.fvg.it/fitosanitaria/disciplinari-produzione-Integrata-fvg/riferimenti-tecnici-perla-produzione-integrata-in-fvg-2011/>).

SITUAZIONE CLIMATICA

Le previsioni meteorologiche sono consultabili sul sito <http://www.osmer.fvg.it>



FENOLOGIA

Sulla varietà tardiva Bianchera prosegue la fase fenologica prevalente di invaiatura e/o maturazione, secondo livelli di avanzamento diversificati in relazione agli areali di coltivazione.

INSETTI **Mosca delle olive (*Bactrocera oleae*)**

Le operazioni di raccolta risultano completate per le varietà precoci toscane. Prosegue ancora la raccolta in alcune zone della varietà a maturazione tardiva Bianchera.

Il monitoraggio degli adulti è proseguito solo in singoli oliveti.

Monitoraggio catture adulti (vedi tabelle 1)

RACCOLTA

- **Si raccomanda di iniziare la raccolta rispettando rigorosamente il tempo di carenza del prodotto utilizzato per l'ultimo trattamento effettuato.**
- **Si consiglia di prenotare il turno al frantoio affinché sia ridotto al minimo il periodo di tempo che intercorre tra la raccolta, la conservazione e la frangitura delle olive ai fini dell'ottenimento di produzioni di qualità.**

ELENCO DEI FRANTOI

- CIVIDALE - ITAS CIVIDALE 333 1064912
- RAGOGNA loc. Pignano - Via Pellegrino da S. Daniele n°3; 333 2069947
- CANEVA loc. Fiaschetti - Via Pasubio 19, Az. Casagrande Bruno; 348 7220577
- TRIESTE - Agricola di Trieste Soc. Coop. - Via Travnik, 10 - tel. 040 8990111
- TRIESTE - Parovel Group. S.r.l. - Zona Artigianale Dolina, 546 - tel. 040 227050 040 8326364
- TRIESTE - Leuz Diego - Darsella S. Bartolomeo 22/F - Muggia (TS) - tel. 040 273903
- DOBROVO (SLO) 386 31523894; 386 53044053

INTERVENTI CONTRO PATOGENI

Si consiglia di effettuare almeno un trattamento con Sali di rame (il solfato di rame è più persistente) in post-raccolta entro la fine annata.

Nel caso di particolari situazioni di presenza nell'oliveto di altre infezioni fungine o batteriche (es.: Rogna) si consiglia di contattare i tecnici di zona per valutare l'adozione di tempestive specifiche misure fitosanitarie di difesa preventive o di eradicazione (agronomiche e/o trattamenti chimici).

Per informazioni contattare i tecnici di zona:

- **Gorizia, Pordenone, Udine cell. 3346564270 – 0432 529206**

- **Trieste cell. 3357543021**

Gli Avvertimenti di difesa dell'olivo sono consultabili sul sito dell'ERSA
<http://www.ersa.fvg.it>

TABELLA 1 - Catture Mosca delle olive (*Bactrocera oleae*) – GORIZIA – PORDENONE – UDINE - TRIESTE

Prov.	Località	Comune	Tecnico controllo	Monitoraggio	28° sett.	29° sett.	30° sett.	31° sett.	32° sett.	33° sett.	34° sett.	35° sett.	36° sett.	37° sett.	38° sett.	39° sett.	40° sett.	41° sett.	42° sett.	43° sett.	44° sett.
					11 - 17 lug	18 - 24 lug	25 - 31 lug	1 - 7 ago	8 - 14 ago	15 - 21 ago	22 - 28 ago	29 ago - 04 set	5 - 11 set	12 - 18 set	19 - 25 set	26 set - 02 ott	3 - 9 ott	10 - 16 ott	17 - 23 ott	24 - 30 ott	31 ott - 6 nov
GO	Capriva	Capriva	ERSA	S	0	1	0	1	0	0	0	2	2	2	0	1	0	2	4	0	/
GO	Russiz superiore	Capriva	AIPO	A	0	0	2	0	1	0	1	6	6	1	2	1	6	10	5	/	/
GO	Ruttars	Dolegna del Collio	ERSA	S	2	8	0	0	0	0	2	4	3	7	9	10	22	7	3	0	0
GO	Ruttars 2	Dolegna del Collio	ERSA	FVG	3	2	1	/	1	5	6	19	37	26	37	25	19	19	/	/	/
GO	Gorizia Oslavia	Gorizia	DOP T.	FVG	5	6	3	0	0	1	4	9	12	8	2	1	1	1	1	/	/
GO	Gradisca d'Isonzo	Gradisca	DOP T.	FVG	0	0	0	0	0	2	5	8	15	9	1	1	1	0	/	/	/
GO	Fossalon	Grado	AIPO	A	/	/	0	1	/	/	2	1	2	2	2	/	1	1	/	/	/
GO	Mossa 1	Mossa	DOP T.	FVG	6	3	0	0	0	1	5	7	12	7	2	1	1	0	/	/	/
GO	Mossa 2	Mossa	ERSA	FVG	1	2	1	0	/	0	0	0	0	0	0	1	1	2	/	/	/
GO	Ronchi aereoporto	Ronchi dei Legionari	DOP T.	FVG	0	0	0	0	0	3	6	10	19	10	4	3	2	0	/	/	/
GO	Castelnuovo	Sagrado	AIPO	S/A	0	0	1	1	0	0	1	0	0	0	0	0	0	2	/	/	/
GO	San Lorenzo isontino	San Lorenzo is.	AIPO	A	0	1	0	2	0	0	1	3	3	3	0	1	6	1	0	/	/
PN	Somprado di sopra	Aviano	ERSA	FVG	0	0	0	0	/	/	0	2	1	3	1	1	1	/	/	/	/
PN	Somprado di sotto	Aviano	ERSA	S	2	0	1	0	0	0	1	4	5	0	0	1	4	4	0	/	/
PN	Caneva	Caneva	ERSA	S	0	3	5	1	/	11	9	8	23	9	5	25	33	15	31	5	/
PN	Fiaschetti	Caneva	ERSA	S	1	0	0	0	0	1	2	0	8	5	2	3	1	0	8	8	/
PN	Stevenà	Caneva	ERSA	FVG	3	1	2	3	/	5	4	6	6	9	3	3	9	1	/	/	/
PN	Coltura	Polcenigo	ERSA	FVG	0	1	1	0	/	0	0	2	2	2	0	1	3	1	/	/	/
PN	Parco S.Floriano	Polcenigo	ERSA	FVG	0	0	1	0	/	0	1	0	2	0	0	0	1	0	/	/	/
UD	Buttrio 1	Buttrio	DOP T.	FVG	1	1	1	0	0	2	3	6	11	6	4	2	1	1	/	/	/
UD	Buttrio 2	Buttrio	ERSA	FVG	1	2	2	1	/	4	1	9	6	5	13	11	14	1	/	/	/
UD	Gagliano 1	Cividale	AIPO	A	2	5	2	1	0	0	0	3	2	0	0	0	5	7	0	/	/
UD	Gagliano 2	Cividale	AIPO	A	3	2	3	4	2	2	0	3	10	13	5	6	3	0	0	/	/
UD	Gallo	Cividale	ERSA	FVG	1	1	0	0	/	0	0	2	1	1	8	1	1	2	/	/	/
UD	Montebello	Cividale	AIPO	A	/	0	0	0	0	0	1	1	5	2	3	2	2	1	1	/	/
UD	Rubignacco	Cividale	ERSA	S	2	2	18	16	5	7	5	22	11	10	9	14	8	2	3	0	/
UD	Spessa	Cividale	AIPO	A	1	0	3	2	0	0	12	22	32	5	8	8	17	12	0	/	/
UD	Campeglio	Faedis	AIPO	A	0	5	1	3	2	1	4	6	12	9	9	7	7	7	4	/	/
UD	Gemona	Gemona	ERSA	FVG	1	3	0	0	0	0	0	1	0	0	0	3	1	0	1	0	1
UD	Abbazia Rosazzo	Manzano	AIPO	A	2	1	1	0	0	0	0	3	0	4	2	1	0	1	2	/	/
UD	Manzano	Manzano	DOP T.	FVG	2	1	1	0	0	1	3	8	18	11	3	1	1	2	/	/	/
UD	Bottenicco	Moimacco	ERSA	FVG	0	0	0	0	0	0	0	1	2	0	0	0	1	0	2	0	/
UD	Osoppo	Osoppo	ERSA	FVG	4	2	1	0	/	1	1	6	2	2	3	2	1	1	/	/	/
UD	Premariacco	Premariacco	DOP T.	FVG	2	1	1	0	0	3	7	11	21	17	7	3	2	1	0	/	/
UD	S.Pietro	Ragogna	ERSA	S	0	0	0	0	1	2	0	8	12	4	2	2	11	0	0	0	0
UD	Villuzza	Ragogna	ERSA	FVG	0	1	0	1	/	0	1	2	2	3	4	6	1	3	/	/	/
UD	Rivotta	Rive d'Arcano	ERSA	S	0	0	0	2	2	7	2	12	0	2	1	5	2	10	5	4	3
UD	Coja	Tarcento	ERSA	S	9	1	0	0	0	0	0	0	0	0	0	1	2	0	1	/	/
UD	Torreano	Torreano di Cividale	AIPO	A	0	4	5	1	1	2	0	1	2	1	1	1	0	0	0	/	/
UD	Leonacco	Tricesimo	AIPO	A	0	0	0	2	0	0	0	1	4	1	1	1	1	1	0	/	/
TS	Aurisina 1	Duino-Aurisina	ERSA	S	5	2	1	1	3	2	0	4	16	3	0	20	8	8	19	13	12
TS	Aurisina 2	Duino-Aurisina	ERSA	S	3	0	0	0	1	1	0	3	5	1	1	7	9	3	1	1	3

Legenda: S = monitoraggio nell'ambito del progetto interreg Italia-Slovenia Sigma2

A = monitoraggio aziendale

FVG = monitoraggio rientrante nelle attività di competenza ERSA e DOP TERGESTE