

**SERVIZIO FITOSANITARIO E CHIMICO
SERVIZIO SPERIMENTAZIONE**

AVVERTIMENTO DIFESA OLIVO n°9 del 24 giugno 2011

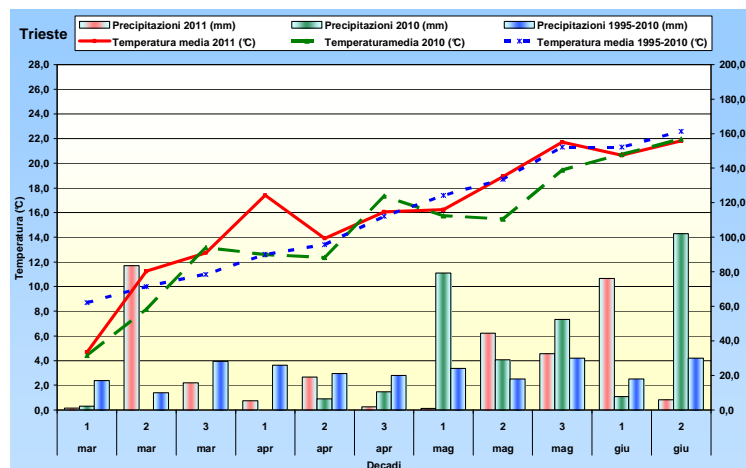
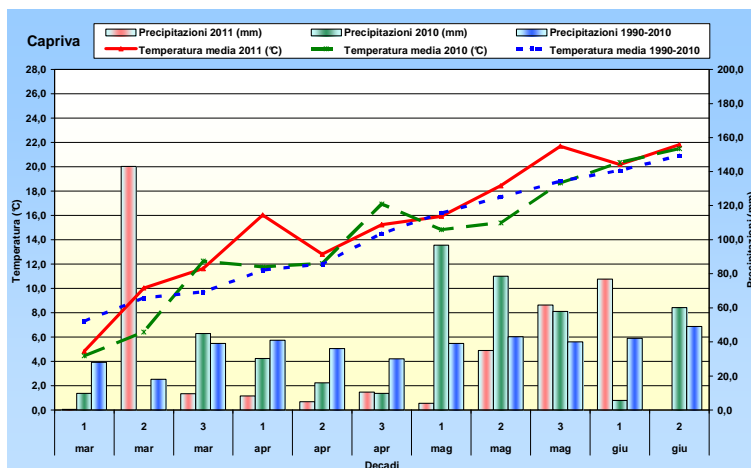
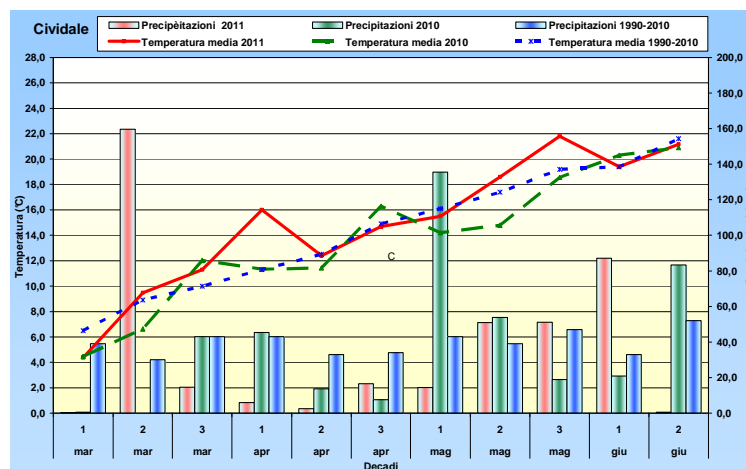
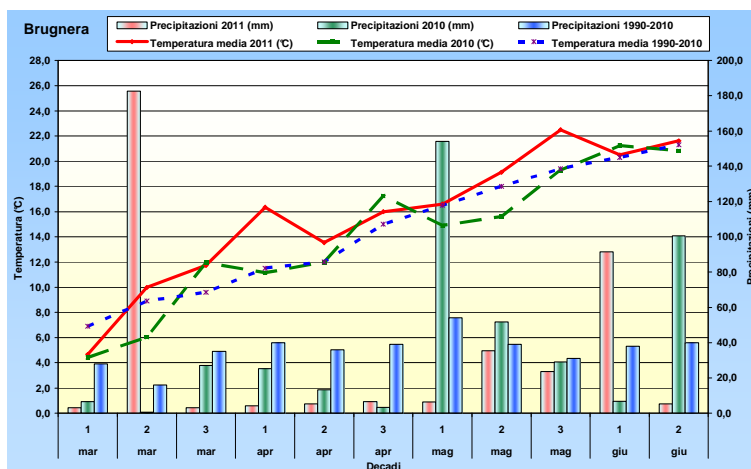
INFORMAZIONI GENERALI

Il 25 febbraio 2011 la Giunta Regionale del Friuli Venezia Giulia ha approvato con delibera n. 335 il Disciplinare di Produzione Integrata della Regione Autonoma Friuli Venezia Giulia da applicarsi nell'annata agraria 2010-2011.

Il Disciplinare di Produzione Integrata, comprensivo di norme generali, di norme tecniche agronomiche e rispettivi allegati fertilizzazione e irrigazione, di norme tecniche di coltura e di norme tecniche per la difesa integrata delle colture ed il controllo delle infestanti è consultabile sul sito dell'ERSA (<http://www.ersa.fvg.it/fitosanitaria/disciplinari-produzione-Integrata-fvg/riferimenti-tecnici-perla-produzione-integrata-in-fvg-2011/>).

SITUAZIONE CLIMATICA

Le previsioni meteorologiche sono consultabili sul sito <http://www.osmer.fvg.it>



SITUAZIONE FENOLOGICA



La fase fenologica prevalente rilevata in tutti i comprensori è quella di 1° accrescimento del frutto.

GESTIONE DELL'OLIVETO

Si consiglia di effettuare sfalci o trinciature del manto erboso sotto-chioma per ridurre la competizione idrica.

INSETTI

Tignola dell'olivo (*Prays oleae*)

Le catture settimanali della generazione carpo-faga della tignola dell'olivo sono in significativa diminuzione rispetto la settimana precedente.

La diffusione del lepidottero non è omogenea nei comprensori olivicoli ma è presente con maggiore frequenza in zone circoscritte ove il fitofago può arrecare danni valutabili solo al superamento della soglia di intervento.

Si consiglia di contattare i tecnici di zona per effettuare il rilievo delle infestazioni, in particolare nelle zone ove si sono riscontrate elevate catture, per verificare la soglia d'intervento:

- Per le olive da olio: 10 - 15% di uova e/o di larvette in fase di penetrazione nelle olivine.
- Per le olive da tavola: 5-7 %.

Nei casi in cui fosse stata superata la soglia di intervento si consiglia un intervento insetticida con Fosmet oppure *Bacillus thuringensis* nel caso di produzioni biologiche.

Per informazioni contattare i tecnici di zona:

- Gorizia, Pordenone, Udine cell. 3346564270 – 0432 529206
- Trieste cell. 3357543021

Gli Avvertimenti di difesa dell'olivo sono consultabili sul sito dell'ERSA <http://www.ersa.fvg.it>

CATTURE TIGNOLA DELL'OLIVO - 2011

PUNTI MONITORAGGIO			20° sett.	21° sett.	22° sett.	2 3° sett.	24° sett.	25° sett.
Comune	Località	Provincia	16-22 mag	23-29 mag	30mag - 05giu	06-12 giu	13-19 giu	20-26 giu
Capriva	Capriva	GO	-	-	-	-	-	-
Capriva	Russiz	GO			1	3	14	3
Gorizia	Sant'Andrea	GO			-	-	-	-
Grado	Fossalon	GO				10	4	4
Ronchi dei Legionari	Ronchi dei Legionari	GO			-	-	-	-
Ruttars	Ruttars	GO	2	0	0	0	0	0
Sagrado	Sagrado	GO	200	8	0	1	78	18
Sagrado	Sagrado	GO			2	37	71	18
San Lorenzo Isontino	San Lorenzo Isontino	GO			0	6	25	4
Aviano	Aviano	PN	0	0	2	0	0	7
Caneva	Caneva	PN	1	0	0	2	1	1
Caneva	Caneva	PN	97	11	2	37	38	44
Duino-Aurisina	Ceroglie	TS			4	83	54	16
Duino-Aurisina	Medeazza	TS			-	-	-	-
Muggia	Darsella S Bartolomeo	TS			3	30	51	17
Muggia	Darsella S Bartolomeo	TS					67	15
Muggia	Darsella S Bartolomeo	TS			14	102	170	73
Muggia	Pisciolon	TS					63	9
Muggia	Santa Barbara	TS					61	24
San Dorligo della Valle	Bagnoli centro valle	TS		0	7	35	43	12
San Dorligo della Valle	Puglie di Domio	TS					102	21
San Dorligo della Valle	Sant'Antonio	TS					200	27
Trieste	Contovello	TS			-	-	-	-
Cividale	Cividale	UD	1	0	0	0	0	0
Cividale	Gagliano	UD				0	27	4
Cividale	Gagliano	UD				0	0	2
Cividale	Montebello	UD			-	-	-	-
Cividale	Spessa	UD				1	4	1
Cividale	Torreano	UD				2	0	0
Cormons	Abbazia Rosazzo	UD				20	0	6
Faedis	Campeglio	UD				2	5	1
Ragogna	Viilluzza	UD						11
Ragogna	S: Pietro	UD	0	0	0	0	0	0
Rivotta	Rivotta	UD	0	4	0	0	0	6
Tarcento	Coja	UD	40	40	0	0	0	3
Tricesimo	Leonacco	UD				0	5	0