

BOLLETTINO DI DIFESA INTEGRATA OLIVO n° 13 del 28 luglio 2017

SITUAZIONE METEOROLOGICA

Le previsioni meteorologiche regionali dettagliate per i prossimi giorni sono consultabili sul sito <http://www.osmer.fvg.it>.

FENOLOGIA

La fase fenologica prevalente si manifesta diversificata nei comprensori, a seconda delle varietà e delle condizioni microclimatiche degli impianti, nelle fasi di 2° accrescimento del frutto negli areali costieri e negli impianti meglio esposti delle zone più calde oppure di indurimento del nocciolo con il completamento della lignificazione dei tessuti nelle zone interne più fresche.



SITUAZIONE FITOSANITARIA

TIGNOLA DELL'OLIVO (*Prays oleae*)

Le catture settimanali di trascurabile oppure nulla entità hanno confermato l'esaurimento della generazione della tignola nei comprensori.

Tabella 1 - Catture Tignola dell'olivo (*Prays oleae*)

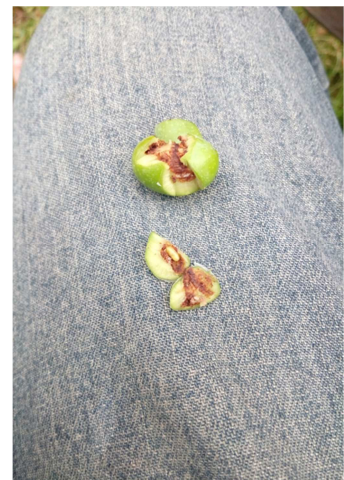
Prov.	Comune	Località	23° sett.	24° sett.	25° sett.	26° sett.	27° sett.	28° sett.	29° sett.	30° sett.			
<i>Pedemontana Pordenonese</i>													
PN	Caneva	Fiaschetti bio.		2	0	0	22	30	3	0			
<i>Colline del Friuli</i>													
PN	Pinzano	Perisinotto		0	0	1	1	4	0	3			
UD	Tricesimo	Adorgnano		12	10	3	3	43	31	0			
UD	Gemona	Facchin bio.		1	1	1	5	30	20	0			
<i>Alta Pianura Friulana</i>													
UD	Cividale	Ducale		115	20	0	5	62	22	0			
UD	Codroipo	Beano		5	1	1	7	22	0	0			

Prov.	Comune	Località	23° sett.	24° sett.	25° sett.	26° sett.	27° sett.	28° sett.	29° sett.	30° sett.			
<i>Bassa Pianura Friulana</i>													
UD	Castions di S.	Ellis		0	0	1	0	0	0	0			
<i>Collio goriziano e isontino</i>													
GO	Cormons	Monte Quarin		1	0	1	7	4	1	0	0	1	0
GO	Ronchi	Selz		6	0	0	19	10	2	0	0	0	1
GO	Monfalcone	San Canzian D'Isonzo		0	0	2	6	9	5	1	0	2	0
<i>Trieste provincia</i>													
TS	Duino Aurisina	Sgonico		7	2	1	6	9	1	0	0	0	1
TS	Trieste	Contovello		7	3	0	23	23	14	6	1	0	0
TS	Trieste	Costalunga		12	0	24	98	94	92	25	0	0	0
TS	San Dorligo	Moccò		40	3	70	130	90	45	2	7	3	1
TS	San Dorligo	Bagnoli		34	6	20	155	135	88	10	0	0	0
TS	San Dorligo	Domio		55	3	75	101	101	130	1	7	1	0
TS	San Dorligo	Caresana		23	0	15	49	45	52	35	0	0	0
TS	Muggia	S.Barbara		5	0	1	60	21	15	2	1	5	1
TS	Muggia	Darsella		6	7	32	76	70	42	38	5	1	0
TS	Muggia	Chiampore		11	10	18	83	75	48	35	0	1	4

MOSCA DELLE OLIVE (*Bactrocera oleae*)

Il monitoraggio di questa settimana ha evidenziato un lieve tendenziale aumento medio delle catture nelle zone più calde e negli impianti meglio esposti (vedi tabelle 2 e 3).

Il controllo delle drupe ha evidenziato la presenza degli stadi di uova, larve di 1°-2°-3° età e pupe. Tuttavia l'infestazione attiva riscontrata si è mantenuta prevalentemente su valori di modesta-bassa-nulla entità, prevalentemente entro il 3%, mentre in alcune località ha raggiunto i valori, non preoccupanti del 4 e 5%.



STRATEGIE DI DIFESA

DIFESA ADULTICIDA

Si consiglia effettuare un intervento adulticida con esche proteiche per ridurre la popolazione della mosca olearia, secondo le indicazioni dei tecnici di zona considerata l'attività della mosca in tendenziale aumento, anche se disomogenea nelle località perchè influenzata dalle specifiche condizioni micro-climatiche degli impianti e di idratazione delle drupe.

DIFESA INTEGRATA LARVICIDA

Non sono necessari interventi larvicidi.

DIFESA BIOLOGICA

Si consiglia di effettuare un intervento adulticida con esche proteiche secondo le indicazioni dei tecnici di zona.

Tabella 2 – Catture di mosca delle olive (*Bactrocera oleae*) - DIFESA INTEGRATA

PUNTI DI MONITORAGGIO			25° sett.	26° sett.	27° sett.	28° sett.	29° sett.	30° sett.	31° sett.	32° sett.	33° sett.
Prov.	Comune	Località	19 - 25 giu	26 giu-2 lug	3 - 9 lug	10 - 16 lug	17 - 23 lug	24 - 30 lug.			
<i>Pedemontana Pordenonese</i>											
PN	Caneva	Stevenà	0	2	7	4	2	1			
PN	Caneva	Demarco camp.O	0	7	1	2	2	4			
PN	Polcenigo	Coltura	0	0	1	5	1	0			
PN	Aviano	Basaldella	0	0	8	0	1	2			
<i>Colline del Friuli</i>											
PN	Pinzano	Perisinotto	0	1	4	2	0	0			
UD	Ragogna	Villuzza	0	0	1	1	1	1			
UD	Osoppo	Venturini camp.O	0	0	2	0	0	0			
UD	Tarcento	Sottoriviera	0	0	2	1	0	1			
UD	Tricesimo	Adorgnano	0	0	2	0	1	0			
UD	Faedis	Campeglio	0	1	2	0	0	1			
<i>Alta Pianura Friulana</i>											
UD	Rodeano	Coseanetto camp	0	0	2	0	0	0			
UD	Martignacco	Delendi	0	0	2	0	0	0			
UD	Cividale	Ducale camp.	0	0	2	0	0	1			
UD	Cividale	Gagliano camp.	0	4	7	0	0	0			
UD	Buttrio	Caminetto	0	4	2	0	0	1			
UD	Codroipo	Beano	0	0	0	0	0	0			
<i>Bassa Pianura Friulana</i>											
UD	Castions di St	Ellis camp.	0	0	0	0	0	1			
UD	Pertegada	Lorenzonetto	0	0	2	0	0	1			
<i>Collio goriziano e isontino</i>											
GO	Cormons	Monte Quarin		0	0	0	1	2			
GO	Ronchi	Selz		0	0	1	1	0			
GO	Monfalcone	San Canzian D' isonzo		0	0	1	0	0			
<i>Trieste provincia</i>											
TS	Sgonico	Sgonico		1	1	5	3	1			
TS	Duino Aurisina	Contovello		0	5	4	1	5			
TS	Trieste	Costalunga		0	3	2	3	0			
TS	San Dorligo	Moccò		0	0	0	1	1			
TS	San Dorligo	Bagnoli		1	6	11	5	13			
TS	San Dorligo	Domio		0	0	3	6	3			
TS	San Dorligo	Caresana		0	0	2	2	5			
TS	Muggia	S.Barbara		0	6	2	10	6			
TS	Muggia	Darsella		0	4	1	2	10			
TS	Muggia	Chiampore		0	1	5	2	0			

Tabella 3 – Catture di mosca delle olive (*Bactrocera oleae*) - DIFESA BIOLOGICA

PUNTI DI MONITORAGGIO			25° sett.	26° sett.	27° sett.	28° sett.	29° sett.	30° sett.	31° sett.	32° sett.	33° sett.
Prov.	Comune	Località	19 - 25 giu	26 giu-2 lug	3 - 9 lug	10 - 16 lug	17 - 23 lug	24 - 30 lug.			
<i>Pedemontana Pordenonese</i>											
PN	Caneva	Casagrande - bio.	0	3	16 3	4 1	3 1	2 3			
<i>Colline del Friuli</i>											
UD	Gemona bio	Facchin – bio.	1	0	2	0	0	0			
UD	Cividale	Spessa – bio.			1	0	2	3			
<i>Collio goriziano e isontino</i>											
GO	Sagrado	Sagrado			0	0	0	0			
<i>Trieste provincia</i>											
TS	Duino Aurisina	Medeazza			0	0	0	1			
TS	San Dorligo	San Giuseppe			0	0	1	0			
TS	San Dorligo	Dolga Krona			1	1	0	0			

Tabella 4–DIFESA INTEGRATA: Infestazioni *Bactrocera oleae* alla 30° settimana

Comune	Località	No. frutti	Punture sterili	Uova	Larve vive 1. età	Larve morte 1. Età	Larve vive 2. età	Larve morte 2. età	Larve vive 3. età	Larve morte 3. età	Pupe vive	Pupe morte	Fori uscita	% INFESTAZIONE ATTIVA	% INFESTAZIONE DANNOSA	% INFESTAZIONE TOTALE	% MORTALITA' I e II età
Cormons	Monte Quarin	100	0	0	0	1	0	0	0	0	0	0	0	0	0	0	1
Ronchi	Selz	100	0	0	1	3	1	0	2	0	0	0	0	2	2	4	3
Monfalcone	San Canzian D' isonzo	100	2	0	0	0	0	0	0	0	0	0	0	0	0	0	0
Sgonico	Sgonico	100	0	0	0	2	0	0	0	0	0	0	0	0	0	0	2
Duino Aurisina	Contovello	100	2	0	0	1	0	0	0	0	0	0	0	0	0	0	1
Trieste	Costalunga	100	1	0	0	0	0	0	0	0	0	0	0	0	0	0	0
San Dorligo	Moccò	100	1	0	0	2	0	0	0	0	0	0	0	0	0	0	2
San Dorligo	Bagnoli	100	3	0	1	2	0	2	1	0	2	0	0	1	3	4	4
San Dorligo	Domio	100	2	0	0	0	0	0	0	0	0	0	0	0	0	0	0
San Dorligo	Caresana	100	2	0	1	0	0	1	0	0	0	0	0	1	0	1	1
Muggia	S.Barbara	100	4	2	1	2	1	0	0	0	1	0	0	4	1	5	2
Muggia	Darsella	100	5	3	1	2	1	0	1	0	0	0	0	5	1	6	2
Muggia	Chiampore	100	2	0	1	0	0	0	0	0	0	0	0	1	0	1	0

Tabella 5–DIFESA BIOLOGICA: Infestazioni *Bactrocera oleae* alla 30° settimana

Comune	Località	No. frutti	Punture sterili	Uova	Larve vive 1. età	Larve morte 1. Età	Larve vive 2. età	Larve morte 2. età	Larve vive 3. età	Larve morte 3. età	Pupe vive	Pupe morte	Fori uscita	% INFESTAZIONE ATTIVA	% INFESTAZIONE DANNOSA	% INFESTAZIONE TOTALE	% MORTALITA' I e II età
Cividale	Spessa	100	2	0	2	0	1	0	0	0	0	0	0	3	0	3	0
Sagrado	Sagrado	100	0	0	0	2	0	0	0	0	0	0	0	0	0	0	2
Duino Aurisina	Medeazza	100	1	0	0	3	0	0	0	0	0	0	0	0	0	0	3
San Dorligo	San Giuseppe	100	2	1	1	1	0	0	0	0	0	0	0	2	0	2	1
San Dorligo	Dolga Krona	100	1	0	0	0	0	0	0	0	0	0	0	0	0	0	0

GESTIONE DELLA COLTURA

Si consiglia di effettuare sfalci e trinciature del manto erboso sotto-chioma per ridurre la competizione idrica.

Per ulteriori informazioni:
 ERSa – Sezione olivicoltura
 UD-GO-PN cell. 3346564270
 TS tel. 040 3775852 cell. 3357543021