

**SERVIZIO FITOSANITARIO E CHIMICO,  
RICERCA, SPERIMENTAZIONE ED ASSISTENZA TECNICA**

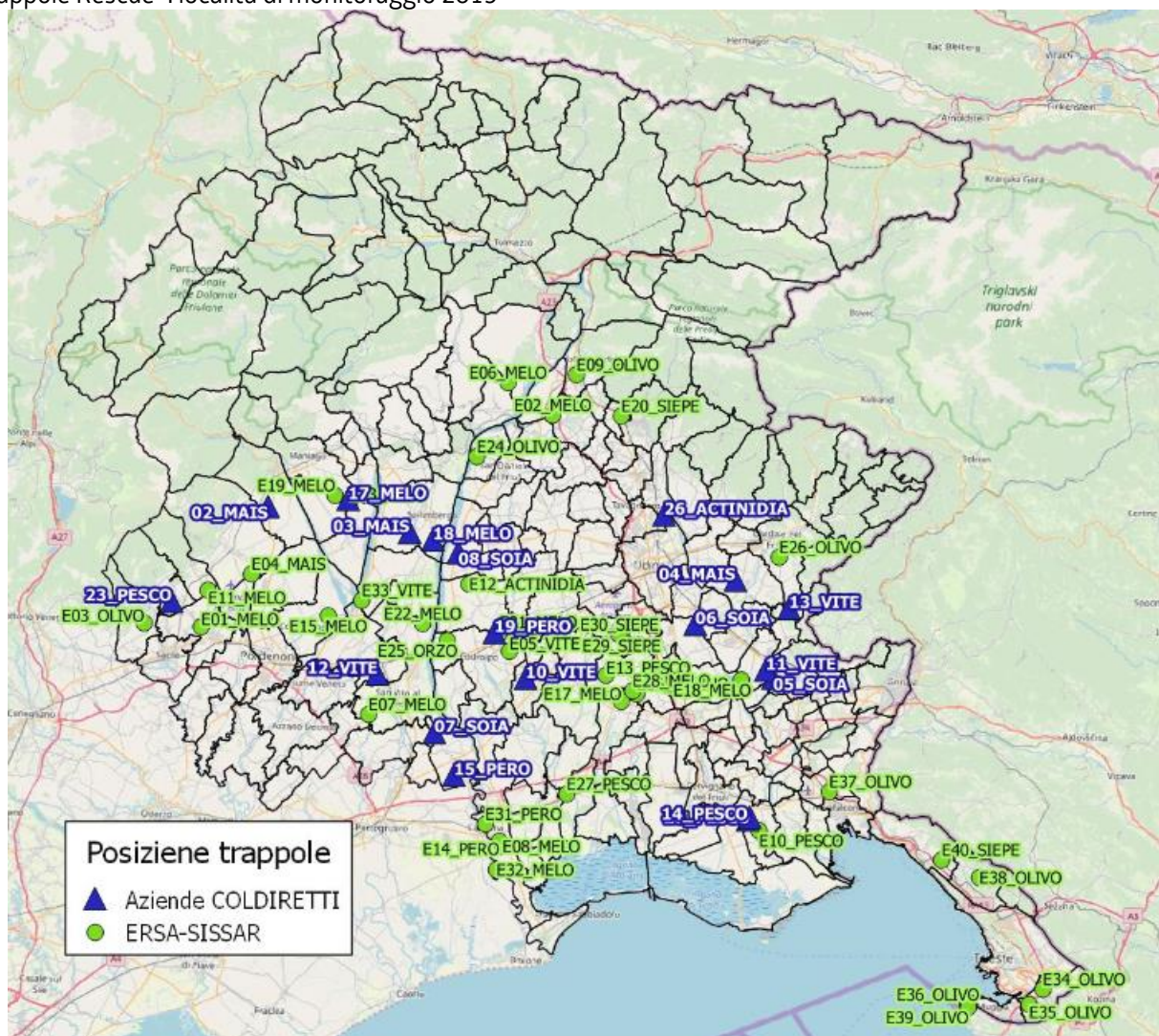
**MONITORAGGIO *Halyomorpha halys*  
Aggiornamento del 27 giugno 2019**

Il Servizio Fitosanitario e chimico, ricerca, sperimentazione e assistenza tecnica dell' ERSA è attivo con uno specifico monitoraggio di *Halyomorpha halys* sul territorio regionale dal 2014. Con questa stagione è stata accolta da parte di ERSA la proposta di Coldiretti di coinvolgere nelle attività di monitoraggio direttamente le imprese agricole.

Il coinvolgimento diretto delle imprese agricole oltre ad ampliare la rete di monitoraggio, permettendo di raccogliere più dati sul territorio, avrà anche l'effetto di sensibilizzare i diretti interessati sull'importanza di un monitoraggio aziendale per definire meglio le proprie strategie di difesa.

**LOCALITÀ DI MONITORAGGIO**

Trappole Rescue®: località di monitoraggio 2019



Trappole ERSA: installazione fine marzo 2019  
Trappole aziende Coldiretti: installazione fine aprile 2019

## MONITORAGGIO

Anche in questa settimana le catture nelle trappole Rescue risultano generalmente in crescita a seconda degli areali, mentre in alcuni casi rimangono costanti o in leggero calo. Questa variabilità è legata anche all'area della regione in cui si trovano le cimici e alle altre colture e siepi naturali presenti nelle vicinanze. In molte trappole si sono cominciate a catturare le forme giovanili di seconda età.

Dai numerosi rilievi visivi su siepi e varie colture si conferma una presenza molto elevata su drupacee, anche con danni su pesco in particolare, ma anche su nocciolo. Su melo, pero ed actinidia si osserva un aumento sia di adulti che di forme giovanili, con primi riscontri anche su mais.

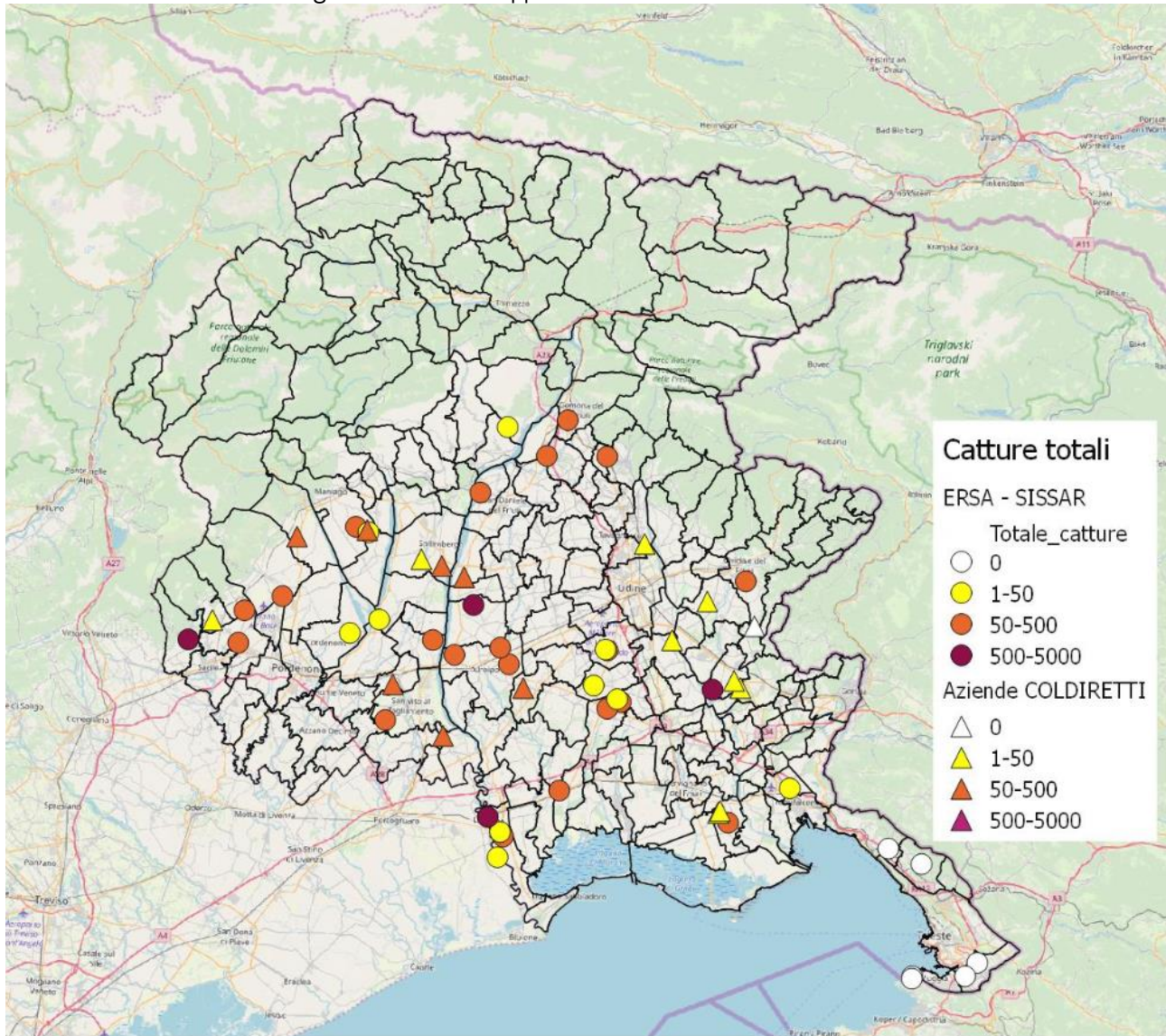
Anche in questa settimana si è osservato un aumento delle ovature (soprattutto su actinidia), (foto 1 e foto 2). In alcuni casi parassitizzate da *Trissolcus* spp. (foto 3).





## Risultati del monitoraggio

Catture cumulate da inizio stagione rilevate in trappole Rescue®



Le trappole sono collocate su siepe in prossimità delle colture frutticole e dei seminativi. Non tutte le località segnalano catture.

**Catture di *H. halys* stagione 2019 (monitoraggio Ersar-Sissar); catture settimanali rilevate dal 24 al 26 giugno.**

Comune	Codice_coltura	Catture settimanali (giovani)	Catture settimanali (adulti)	Catture cumulate (giovani+adulti)	Comune	Codice_coltura	Catture settimanali (giovani)	Catture settimanali (adulti)	Catture cumulate (giovani+adulti)
Fontanafredda	E01_soia*	2	37	278	Codroipo	E21_melo	5	96	218
Majano	E02_melo	70	22	112	Valvasone	E22_melo	6	84	110
Caneva	E03_olivo	0	82	569	Maniago	E23_melo	0	0	2
Aviano	E04_mais	29	38	166	Ragogna	E24_olivo	0	22	255
Codroipo	E05_vite	22	138	184	Sedegliano	E25_orzo	10	19	158
Tolmezzo	E06_melo	0	6	7	Cividale	E26_olivo	0	35	253
San Vito	E07_melo	145	132	440	Muzzana	E27_pesco	1	1	188
Latisana	E08_melo	0	0	60	Mortegliano	E28_melo	13	24	46
Gemona	E09_olivo	16	21	248	Pozzuolo del Friuli	E29_siepe	20	4	177
Fiumicello	E10_pesco	52	12	77	Pozzuolo del Friuli	E30_siepe	3	4	21
Budoia	E11_melo	93	21	353	Latisana	E31_pero	148	8	547
Sedegliano	E12_actinidia	4	229	1799	Latisana	E32_melo	0	5	35
Mortegliano	E13_pesco	3	2	38	S. Giorgio della Ric.	E33_vite	2	35	49
Latisana	E14_pero	0	0	6	S. Dorligo della Valle	E34_olivo	0	0	0
Cordenons	E15_melo	0	2	17	S. Dorligo della Valle	E35_olivo	0	0	0
Bicinicco	E16_susino	169	32	417	Muggia	E36_olivo	0	0	0
Mortegliano	E17_melo	41	14	394	Ronchi dei Legionari	E37_olivo	6	4	15
Chiopris Viscone	E18_melo	26	61	590	Sgonico	E38_olivo	0	0	0
Maniago	E19_melo	0	0	95	Muggia	E39_olivo	0	0	0
Magnano in Riviera	E20_siepe	8	24	267	Duino Aurisina	E40_siepe	0	0	0

**Catture di *H. halys* stagione 2019 (Monitoraggio Aziende Coldiretti) ; catture settimanali rilevate dal 24 al 25 giugno.**

Comune	Codice_coltura	Catture settimanali (giovani)	Catture settimanali (adulti)	Catture cumulate (giovani+adulti)	Comune	Codice_coltura	Catture settimanali (giovani)	Catture settimanali (adulti)	Catture cumulate (giovani+adulti)
Sedegliano	01_mais	NP			Morsano al Tagl.	15_pero	NP		0
Monteale Valc.	02_mais	0	67	94	Tricesimo	16_melo	85	35	127
Spilimbergo	03_mais	NP		6	Maniago	17_melo	36	122	447
Premariacco	04_soia*	NP		1	Spilimbergo	18_melo	29	30	398
Medea	05_soia*	NP		3	Sedegliano	19_pero	NP		10
Pavia di Udine	06_soia*	0	25	47	Fiumicello_Villa	20_pesco	0	0	13
San Vito al Tagl.	07_soia*	NP		73	San Pier d'Isonzo	21_pesco	0	0	0
Dignano	08_soia*	0	32	408	Lestizza	22_pesco			3
Chions	09_vite	0	182	322	Polcenigo	23_pesco	0	1	14
Bertiolo	10_vite	0	50	284	Bertiolo	24_actinidia			13
San Giovanni al N.	11_vite	26	0	47	Gonars	25_actinidia	NP		
Casarsa	12_vite	0	49	285	Reana del Rojale	26_actinidia	4	11	15
Cividale	13_vite	0	0	0	Coseano	27_actinidia	NP		
Fiumicello_Villa	14_pesco	0	0	4	Zoppola	28_actinidia			39

*\*In questa fase i valori delle catture dipendono da altre piante ospiti presenti nell'ambiente circostante la trappola, in quanto la soia non è ancora attrattiva.*

Si ricorda che le trappole utilizzate per il monitoraggio di *H. halys* (Rescue<sup>®</sup>, Pherocon<sup>®</sup> sticky trap) vanno posizionate sulle piante di bordo della coltura o su piante spontanee presenti nelle vicinanze e NON all'interno dell'appezzamento.

**DIFESA:**

Si ricorda che la sola difesa chimica non è risolutiva e che sono pochi i trattamenti che possono essere eseguiti con le diverse sostanze attive registrate contro *H. halys* nel corso della lunga stagione vegetativa.

I prodotti utilizzabili sono consultabili nella seguente tabella:

**Tabella 1** - Sostanze attive previste nel disciplinare di produzione integrata (versione n. 2 aggiornamento del 18 aprile 2019):

<b>Famiglie</b>	<b>Sostanza attiva</b>	<b>Melo</b>	<b>Pero</b>	<b>Pesco</b>	<b>Actinidia</b>	<b>Soia</b>
<b>Esteri fosforici</b>	Clorpirifos metile	x	x			
	Fosmet	x				
<b>Piretroidi</b>	Deltametrina		x	x	x	
	Etofenprox	x	x	x	x	
	Lambdacialotrina			x		x
	Tau-fluvalinate	x	x			
<b>Piretrine</b>	Piretrine pure	x	x			
<b>Neonicotinoidi</b>	Acetamiprid	x	x	x		
	Thiacloprid	x				

Per maggiori approfondimenti fare riferimento ai bollettini di difesa integrata delle singole colture:

<http://difesafitosanitaria.ersa.fvg.it/difesa-e-produzione-integrata/produzione-integrata-volontaria/disciplinari-produzione-Integrata-fvg/>