

**SERVIZIO FITOSANITARIO E CHIMICO,  
RICERCA, SPERIMENTAZIONE ED ASSISTENZA TECNICA**

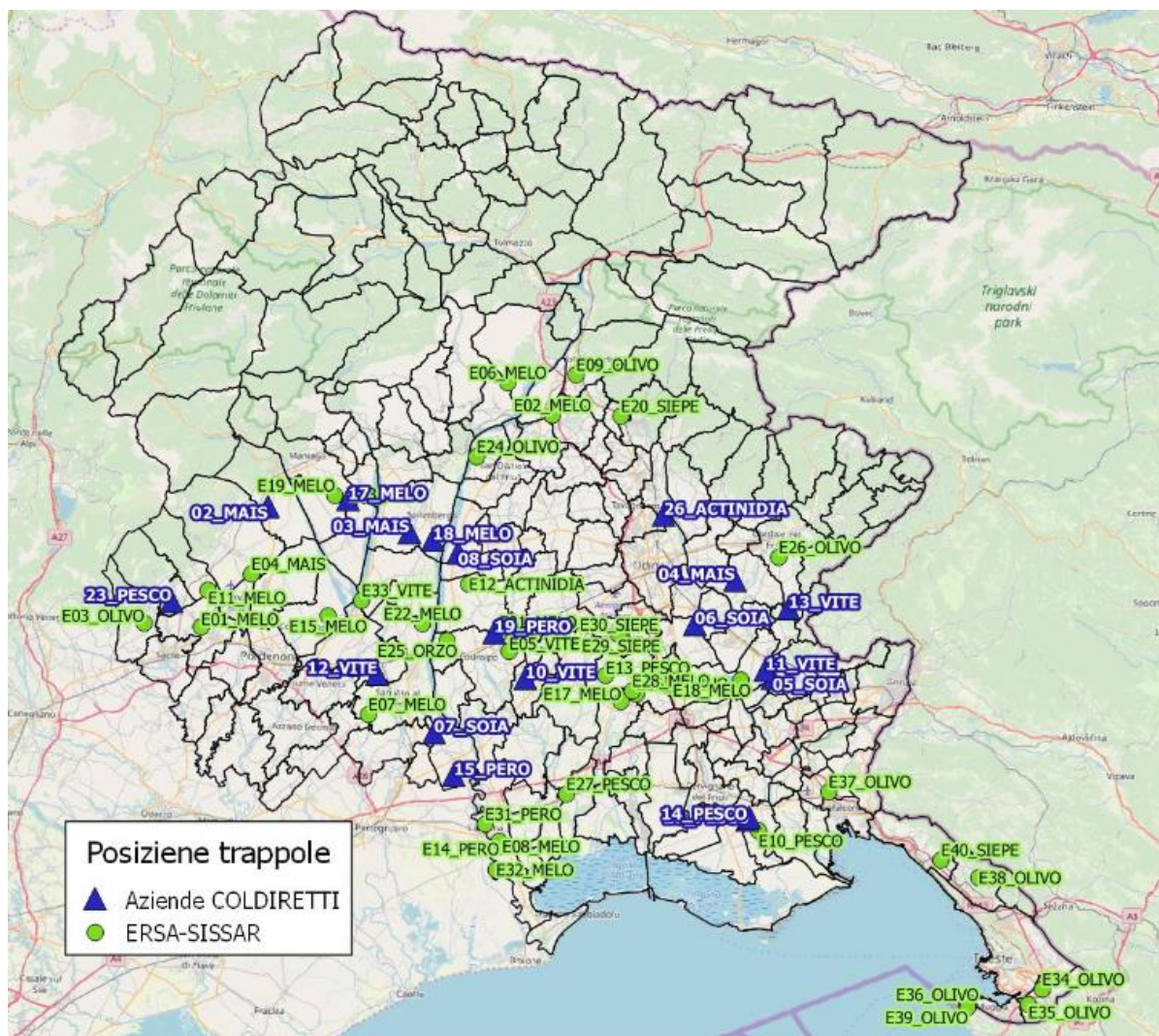
**MONITORAGGIO *Halyomorpha halys*  
Aggiornamento del 9 agosto 2019**

Il Servizio Fitosanitario e chimico, ricerca, sperimentazione e assistenza tecnica dell'ERSA è attivo con uno specifico monitoraggio di *Halyomorpha halys* sul territorio regionale dal 2014. Con questa stagione è stata accolta da parte di ERSa la proposta di Coldiretti di coinvolgere nelle attività di monitoraggio direttamente le imprese agricole.

Il coinvolgimento diretto delle imprese agricole oltre ad ampliare la rete di monitoraggio, permettendo di raccogliere più dati sul territorio, avrà anche l'effetto di sensibilizzare i diretti interessati sull'importanza di un monitoraggio aziendale per definire meglio le proprie strategie di difesa.

**LOCALITÀ DI MONITORAGGIO**

Trappole Rescue<sup>®</sup>: località di monitoraggio 2019



Trappole ERSa: installazione fine marzo 2019  
Trappole aziende Coldiretti: installazione fine aprile 2019

## MONITORAGGIO

In questa settimana le presenze di cimici sui frutteti registrano un generale calo, sia delle forme adulte che di quelle giovanili. Si osserva una maggior presenza soprattutto nel mais, ma anche nella soia e negli orti in genere. Si segnalano in aumento gli accoppiamenti di adulti della prima generazione

Si continuano a segnalare ovature parassitizzate da Imenotteri del genere *Trissolcus* sia sulle colture che su siepi naturali.



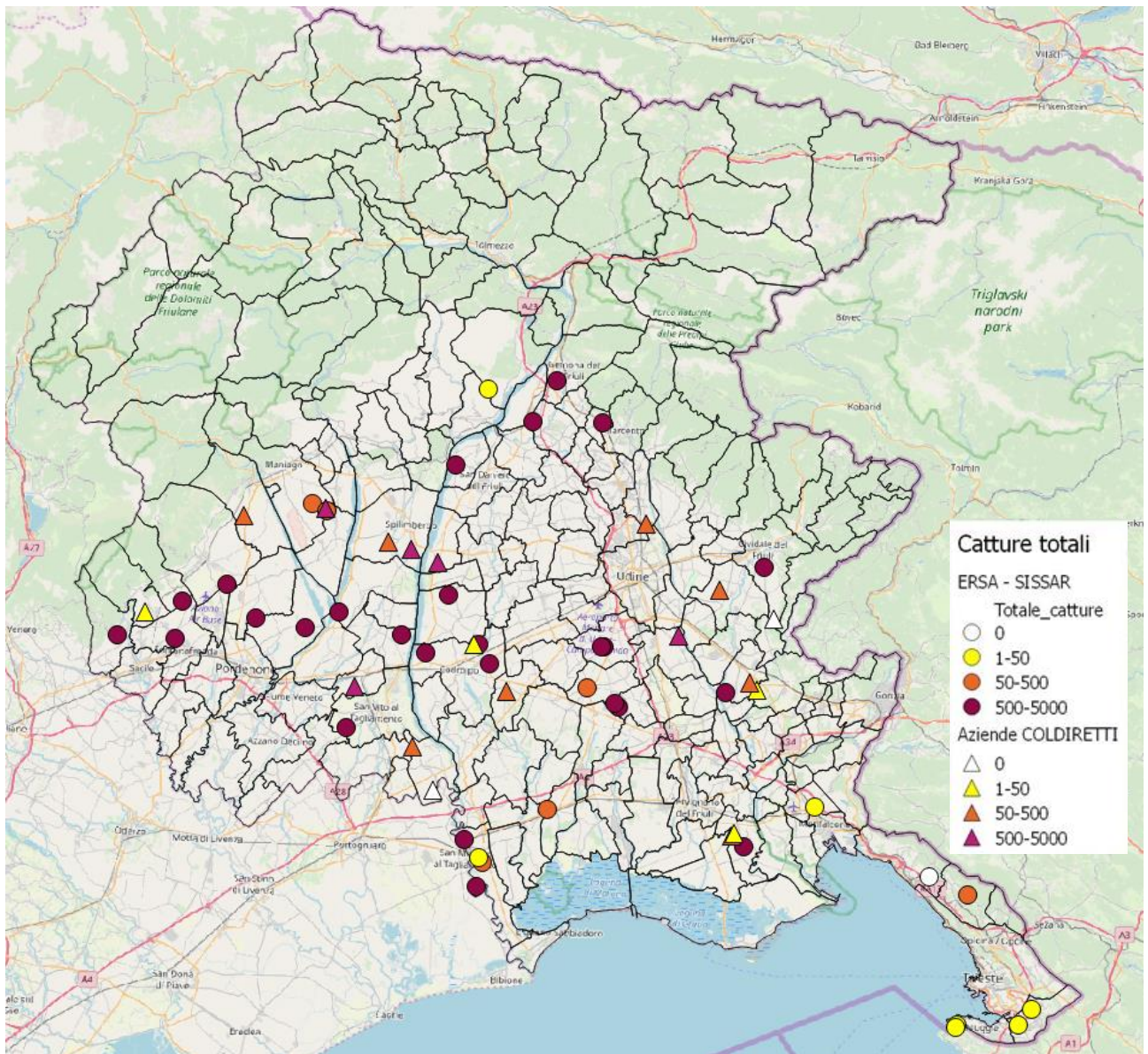
Giovani di cimice asiatica su piante di mais.



Ovatura di *H. halys* parassitizzata su foglia di mais

Risultati del monitoraggio

Catture cumulate da inizio stagione rilevate in trappole Rescue®



**Catture di *H. halys* stagione 2019 (monitoraggio Ersar-Sissar); catture settimanali rilevate dal 5 al 7 agosto.**

Comune	Codice_coltura	Catture settimanali (giovani)	Catture settimanali (adulti)	Catture cumulate (giovani+adulti)
Fontanafredda	E01_soia	17	144	1050
Majano	E02_melo	161	19	3265
Caneva	E03_olivo	91	150	1433
Aviano	E04_mais	41	3	614
Codroipo	E05_vite	257	11	2313
Tolmezzo	E06_melo	0	0	22
San Vito	E07_melo	101	76	2045
Latisana	E08_melo	15	1	275
Gemona	E09_olivo	115	73	1421
Fiumicello	E10_pesco	42	3	2673
Budoia	E11_melo	5	40	829
Sedegliano	E12_actinidia	64	107	3079
Mortegliano	E13_pesco	1	2	498
Latisana	E14_pero	0	0	6
Cordenons	E15_melo	206	80	818
Bicinicco	E16_susino	61	3	3308
Chiopris Viscone	E18_melo	0	51	1130
Maniago	E19_melo	2	0	245
Magnano in Riviera	E20_siepe	26	11	603
Codroipo	E21_melo	53	29	620

Comune	Codice_coltura	Catture settimanali (giovani)	Catture settimanali (adulti)	Catture cumulate (giovani+adulti)
Valvasone	E22_melo	48	7	1459
Maniago	E23_melo	0	0	195
Ragogna	E24_olivo	34	62	598
Sedegliano	E25_orzo	5	67	528
Cividale	E26_olivo	69	0	635
Muzzana	E27_pesco	12	1	330
Mortegliano	E28_melo	29	3	1133
Pozzuolo del Friuli	E29_siepe	28	9	716
Pozzuolo del Friuli	E30_siepe	198	86	1805
Latisana	E31_pero	142	18	1339
Latisana	E32_melo	296	12	728
S. Giorgio della Ric.	E33_vite	42	58	788
S. Dorligo della Valle	E34_olivo	0	0	1
S. Dorligo della Valle	E35_olivo	2	2	7
Muggia	E36_olivo	0	0	7
Ronchi dei Legionari	E37_olivo	2	4	39
Sgonico	E38_olivo	0	0	99
Muggia	E39_olivo	np	np	3
Duino Aurisina	E40_siepe	np	np	0
Cordenons	E41_melo	17	42	758

**Catture di *H. halys* stagione 2019 (Monitoraggio Aziende Coldiretti) ; catture settimanali rilevate dal 5 al 6 agosto.**

Comune	Codice_coltura	Catture settimanali (giovani)	Catture settimanali (adulti)	Catture cumulate (giovani+adulti)	Comune	Codice_coltura	Catture settimanali (giovani)	Catture settimanali (adulti)	Catture cumulate (giovani+adulti)
Sedegliano	01_mais	np	np	np	Morsano al Tagl.	15_pero	np	np	np
Montereale Valc.	02_mais	np	np	np	Tricesimo	16_melo	np	np	np
Spilimbergo	03_mais	18	40	287	Maniago	17_melo	17	106	1055
Premariacco	04_soia	3	47	71	Spilimbergo	18_melo	88	68	1551
Medea	05_soia	2	1	7	Sedegliano	19_pero	0	0	28
Pavia di Udine	06_soia	4	88	592	Fiumicello_Villa	20_pesco	np	np	np
San Vito al Tagl.	07_soia	np	np	np	San Pier d'Isonzo	21_pesco	np	np	np
Dignano	08_soia	85	74	1074	Lestizza	22_pesco	np	np	np
Chions	09_vite	15	9	935	Polcenigo	23_pesco	0	0	22
Bertiolo	10_vite	0	0	291	Bertiolo	24_actinidia	38	19	428
San Giovanni al N.	11_vite	47	23	470	Gonars	25_actinidia	np	np	np
Casarsa	12_vite	102	23	1258	Reana del Rojale	26_actinidia	np	np	np
Cividale	13_vite	0	0	0	Coseano	27_actinidia	np	np	np
Fiumicello_Villa	14_pesco	32	7	93	Zoppola	28_actinidia	np	np	np

Si ricorda che le trappole utilizzate per il monitoraggio di *H. halys* (Rescue<sup>®</sup>, Pherocon<sup>®</sup> sticky trap) vanno posizionate sulle piante di bordo della coltura o su piante spontanee presenti nelle vicinanze e NON all'interno dell'apezzamento.

## **DIFESA:**

Si consiglia di verificare attentamente la situazione aziendale con un accurato monitoraggio ed eseguire i trattamenti insetticidi solo in caso di reale necessità.

La **razionalizzazione degli interventi insetticidi** consente di favorire la diffusione di eventuali parassitoidi presenti nel frutteto e nel territorio.

Si ricorda che è **VIETATO** trattare le **SIEPI**.

La sola difesa chimica non è risolutiva sia per l'estrema capacità di spostamento dell'insetto che per la sua polifagia. Sono inoltre pochi i trattamenti che possono essere eseguiti con le diverse sostanze attive registrate contro *H. halys* nel corso della lunga stagione vegetativa.

Con **Decreto n. 570 del 18/07/2019** –è stata concessa una deroga al limite previsto per gli insetticidi fosfororganici e per la sostanza attiva Thiacloprid sulle colture del melo e del pero.

Le deroghe concesse per la difesa integrata volontaria sono disponibili al link: <http://difesafitosanitaria.ersa.fvg.it/difesa-e-produzione-integrata/produzione-integrata-volontaria/disciplinari-produzione-Integrata-fvg/disciplinare-produzione-integrata-fvg-anno-2019/deroghe-2019/>

I prodotti utilizzabili sono consultabili nella seguente tabella. Si raccomanda di leggere attentamente le etichette dei prodotti e di rispettare gli intervalli di sicurezza dei prodotti utilizzati:

**Tabella 1** - Sostanze attive previste nel disciplinare di produzione integrata (versione n. 2 aggiornamento del 18 aprile 2019):

<b>Famiglie</b>	<b>Sostanza attiva</b>	<b>Melo</b>	<b>Pero</b>	<b>Pesco</b>	<b>Actinidia</b>	<b>Soia</b>
<b>Esteri fosforici</b>	Clorpirifos metile	x	x			
	Fosmet	x				
<b>Piretroidi</b>	Deltametrina		x	x	x	
	Etofenprox	x	x	x	x	
	Lambdacialotrina			x		x
	Tau-fluvalinate	x	x			
<b>Piretrine</b>	Piretrine pure	x	x			
<b>Neonicotinoidi</b>	Acetamiprid	x	x	x		
	Thiacloprid	x				

Per maggiori approfondimenti fare riferimento ai bollettini di difesa integrata delle singole colture: <http://difesafitosanitaria.ersa.fvg.it/difesa-e-produzione-integrata/produzione-integrata-volontaria/disciplinari-produzione-Integrata-fvg/>