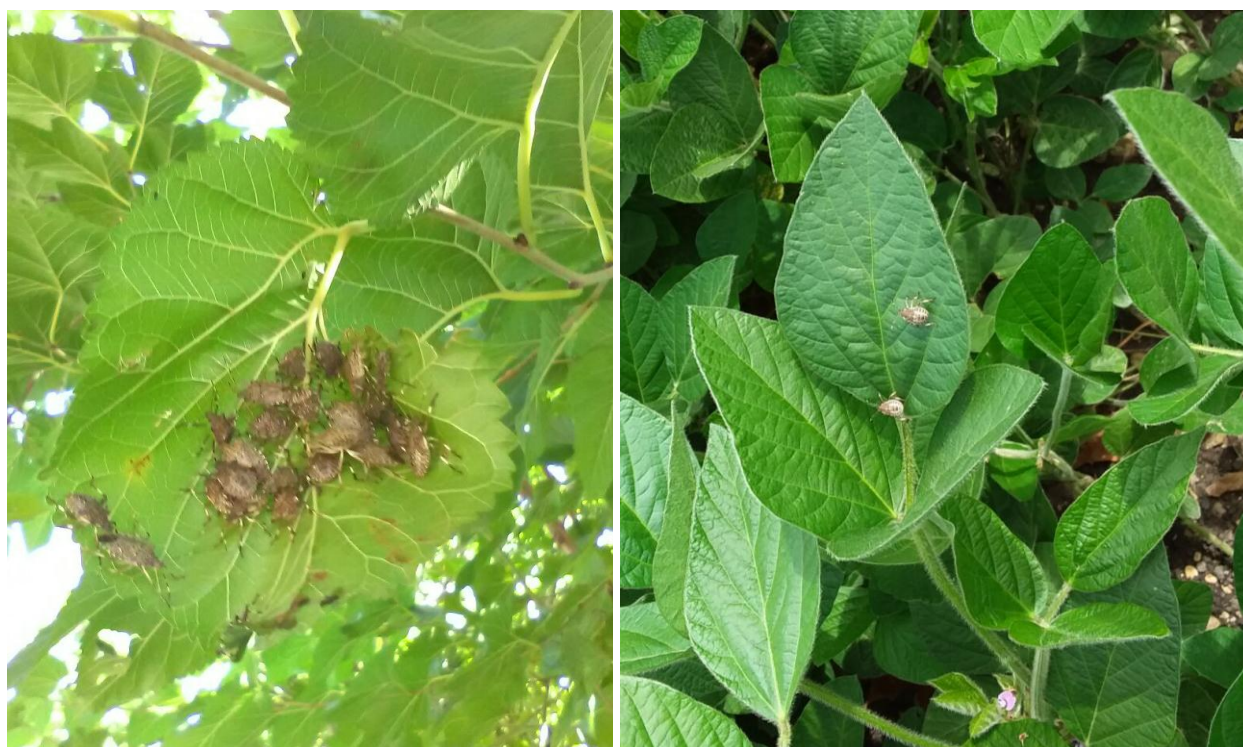


**SERVIZIO FITOSANITARIO E CHIMICO,
RICERCA, SPERIMENTAZIONE ED ASSISTENZA TECNICA**

**MONITORAGGIO *Halyomorpha halys*
Aggiornamento del 28 agosto 2018**

Il monitoraggio visivo e quello con le trappole Rescue® viene attualmente condotto in località rappresentative del comparto produttivo frutticolo della regione nei comuni di: Aviano, Bicinicco, Codroipo, Chiopris Viscone, Fiumicello, Majano, Magnano in Riviera, Mereto di Tomba, Muzzana del Turignano, Pozzuolo del Friuli, San Giorgio della Richinvelda, San Vito al Tagliamento, Sedegliano.



Halyomorpha halys gelso e su soia.

MONITORAGGIO VISIVO:

Si osserva una maggiore presenza dell'insetto su siepi e altre essenze arboree in genere non coltivate. Gli individui sono stati rinvenuti spesso in forma aggregata. Si è riscontrata inoltre una forte riduzione delle ovideposizioni.

Al momento i livelli di infestazione della soia, nelle località monitorate anche negli scorsi anni, sono generalmente inferiori.

MONITORAGGIO RESCUE®:

Nella maggior parte delle località monitorate, non si osservano aumenti rilevanti delle catture, benché sia già presenti esemplari della seconda generazione.

ASPETTI CLIMATICI:

Negli ultimi giorni le temperature stagionali sono rientrate su valori medi per il periodo potrebbero verificarsi spostamenti dalle siepi (dove l'insetto trovava riparo dal caldo) verso altri ambienti.

DIFESA:

Si ricorda che la sola difesa chimica non è risolutiva e che sono pochi i trattamenti che possono essere eseguiti con le diverse sostanze attive registrate contro *H. halys* nel corso della lunga stagione vegetativa. Si raccomanda, ove possibile, di intervenire nei filari di bordo dei frutteti e nelle aree dei frutteti con maggior presenza di *H. halys*.

Per maggiori approfondimenti fare riferimento ai bollettini di difesa integrata delle singole colture: <http://www.ersa.fvg.it/difesa-e-produzione-integrata/difesa-integrata-obbligatoria/bollettini-fitosanitari/>

INDICAZIONI:

Le aziende dotate di reti antinsetto devono monitorare *H. halys* all'interno dell'impianto e in caso di presenza valutare la necessità di trattamenti insetticidi con sostanze attive efficaci contro adulti e forme giovanili (vedi tabelle 1 e 2), a seconda della situazione riscontrata, per evitarne la diffusione.

Si ricorda che le trappole utilizzate per il monitoraggio di *H. halys* (Rescue[®], Pherocon[®] sticky trap) vanno posizionate sulle piante di bordo della coltura o su piante spontanee presenti nelle vicinanze e NON all'interno dell'apezzamento.

Per limitare la presenza di *H. halys* si possono utilizzare sostanze attive che presentano attività sia contro gli adulti che le forme giovanili (vedi tabelle 1 e 2). Nella scelta del principio attivo si raccomanda di **verificare l'intervallo di sicurezza indicato in etichetta**.

Tabella 1 – Attività contro *H. halys* dei principali insetticidi impiegati in frutticoltura: alta (+++), media (++) , bassa (+).

Sostanza attiva	Attività su adulti	Attività su giovani
Acetamiprid	+++	+++
Clorpirifos metile	+++	+++
Etofenprox	++	++
Indoxacarb	+	+++
Thiacloprid	+	+++
Tau-fluvalinate	+	+++
Fosmet	+	++
Spinosad*	-	+
Piretro*	-	+++
Prev-Am Plus**	-	+

*Sostanza attiva ammessa in agricoltura biologica

**Prodotto ammesso in agricoltura biologica, non registrato su melo e pero

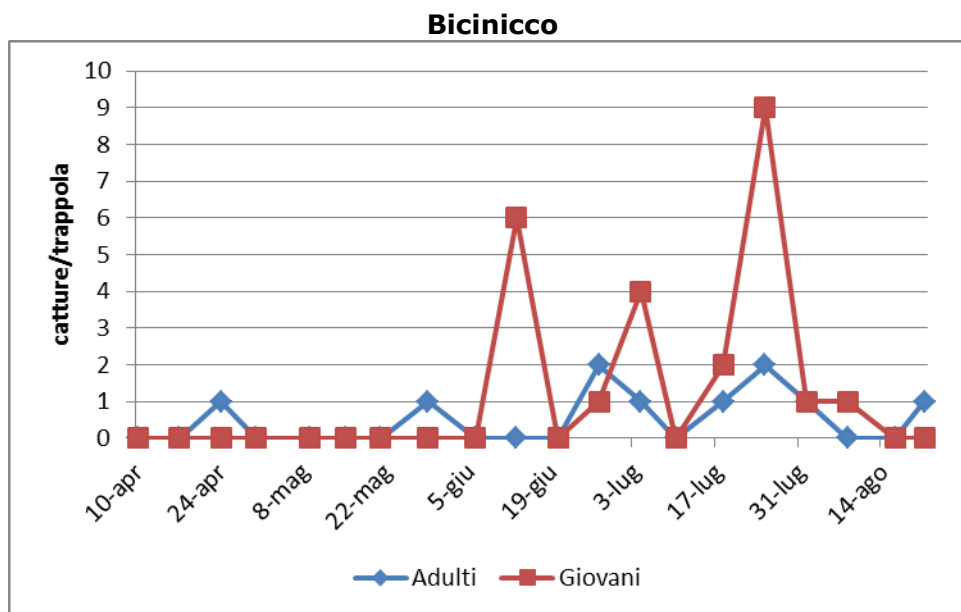
Tabella 2 – Sostanze attive previste nel disciplinare di produzione integrata (versione n. 2 aggiornamento del 26 aprile 2018).

Famiglie	Sostanza attiva	Melo	Pero	Pesco	Actinidia
Esteri fosforici	Clorpirifos metile	x	x	x	
	Clorpirifos etile	x	x	x	
	Fosmet	x	x	x	
Piretroidi	Etofenprox	x	x	x	x
	Deltametrina		x	x	x
	Lambdacialotrina			x	
	Betaciflutrin			x	
	Tau-fluvalinate	x	x	x	
Neonicotinoidi	Acetamiprid	x	x	x	
	Imidacloprid	x		x	
	Thiametoxam	x		x	
	Clothianidim	x		x	
	Thiacloprid	x		x	

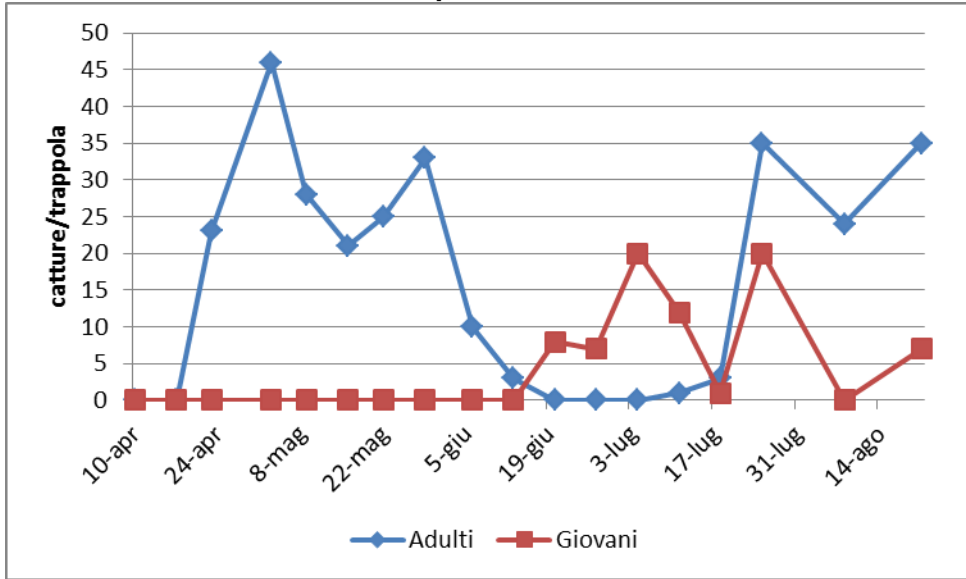
Per maggiori informazioni su *Halyomorpha halys* è possibile contattare i tecnici del Servizio Fitosanitario (0434 529248, 0434 529249, 0432 529268).

CATTURE DI HALYOMORPHA HALYS NELLE TRAPPOLE RESCUE® (rilievi settimanali)

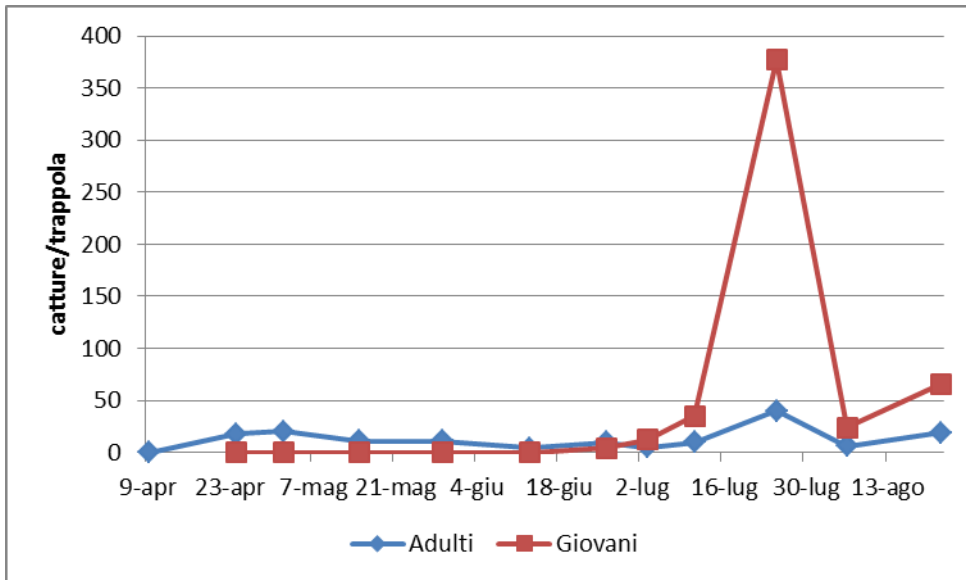
Di seguito sono inseriti i grafici che rappresentano le catture delle forme giovanili e degli adulti di *H. halys* rilevati nel corso della stagione in alcune delle località monitorate.



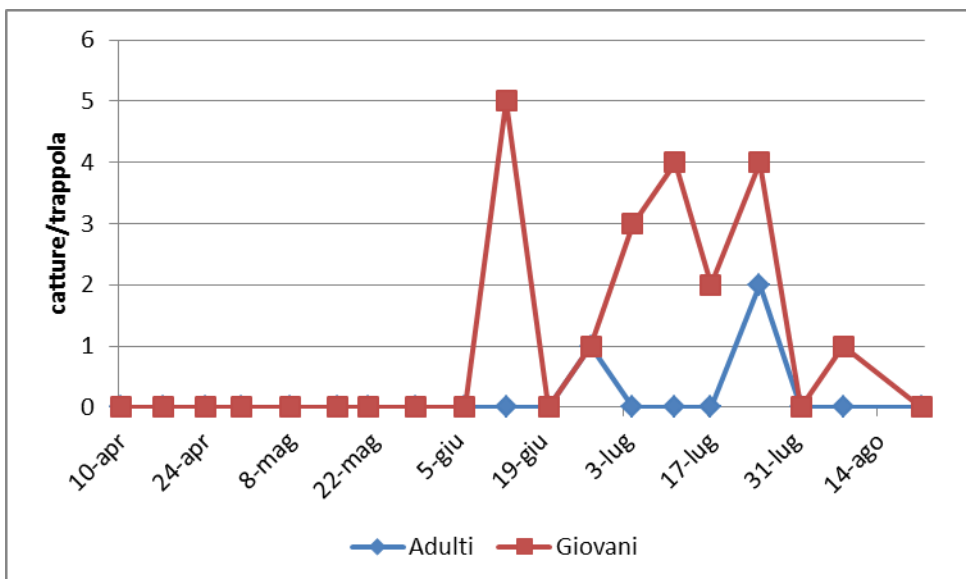
Chiopris Viscone



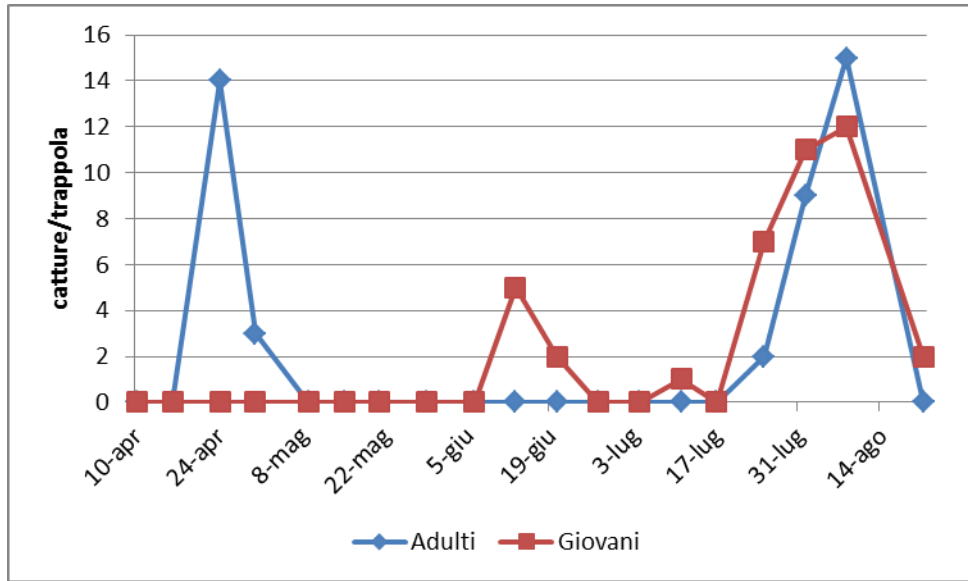
Codroipo (rilievi bisettimanali)



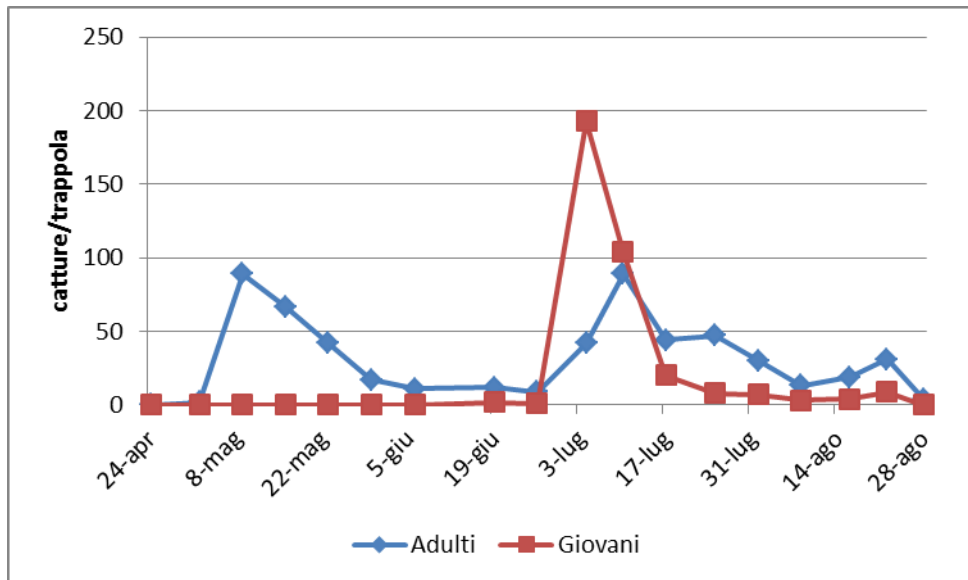
Fiumicello



Muzzana



Pozzuolo



San Vito al Tagliamento

