

## SERVIZIO FITOSANITARIO E CHIMICO, RICERCA, SPERIMENTAZIONE ED ASSISTENZA TECNICA

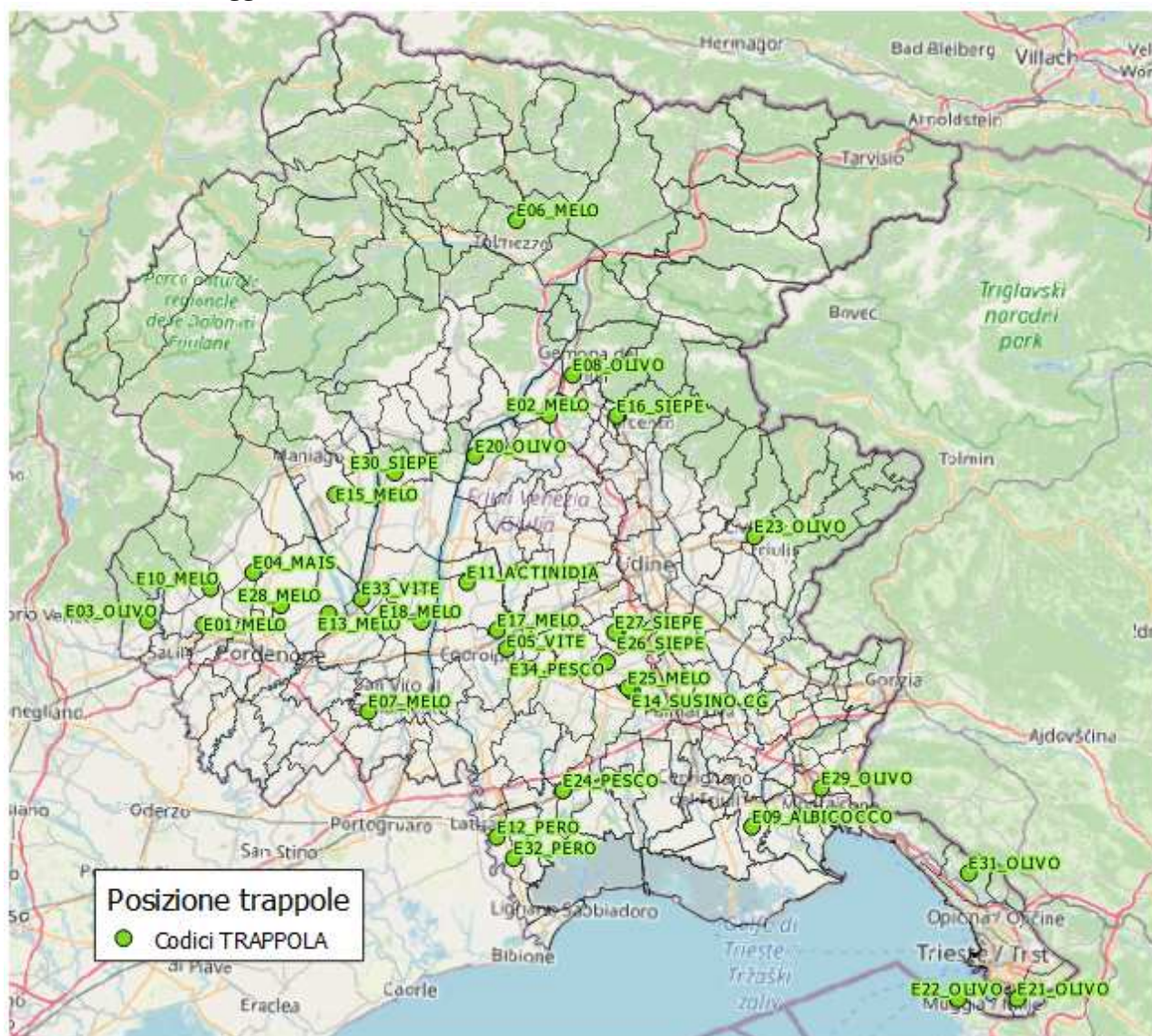
### MONITORAGGIO *Halyomorpha halys* Aggiornamento del 18 settembre 2020

Il Servizio Fitosanitario e chimico, ricerca, sperimentazione e assistenza tecnica dell'ERSA è attivo con uno specifico monitoraggio di *Halyomorpha halys* sul territorio regionale dal 2014.

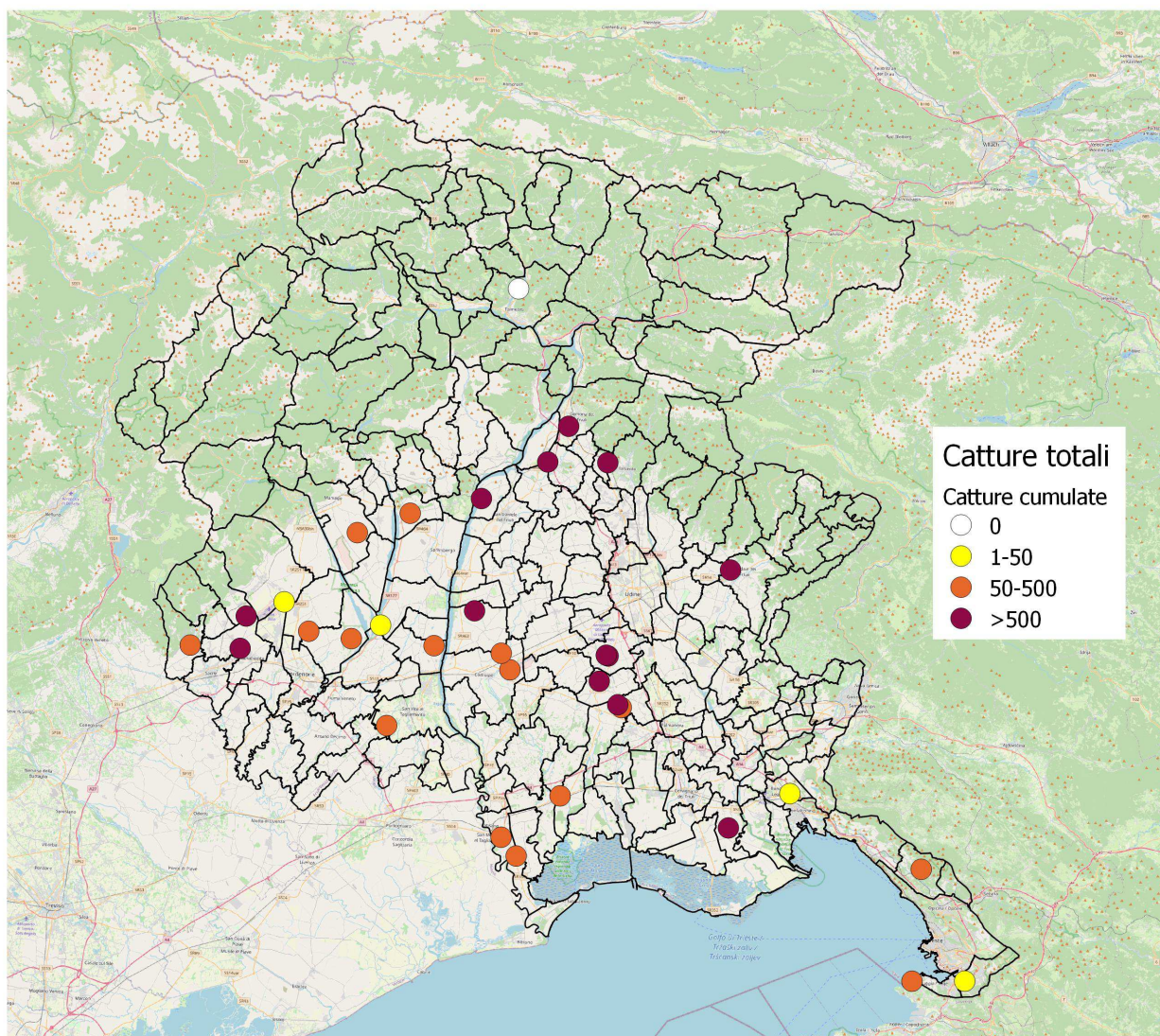
#### MONITORAGGIO SETTIMANALE DELLA CIMICE MARMORATA

Le trappole Rescue<sup>®</sup> sono posizionate su alberi in prossimità di colture o in ambienti naturali; nelle etichette sulla mappa è indicata la coltura principale (o siepe) presente nei dintorni.

#### Località di monitoraggio 2020



**Figura 1:** Mappa delle catture cumulate alla settimana n. 38 del 2020 (trappole Rescue® installate dal 1 aprile).



## SITUAZIONE

Anche questa settimana si è generalmente osservato un aumento delle catture di adulti nelle trappole e in qualche località anche di forme giovanili. Dai monitoraggi specifici effettuati su soia si riscontra un incremento della presenza di cimici (prevalentemente forme giovanili) limitatamente ai bordi (foto 1). Anche nei meleti e actinidieti si rileva un lieve incremento della presenza di cimici rispetto alle scorse settimane.

Le condizioni climatiche delle ultime settimane, caratterizzate da temperature sopra la media del periodo, favoriscono la presenza della cimice ancora nelle colture e non ci sono evidenti fasi di aggregazione verso i siti di svernamento.

Le attività di monitoraggio di *H. halys* in questa stagione, che sono quasi giunte al termine, evidenziano una sostanziale diminuzione della cimice sul territorio regionale rispetto agli ultimi anni.



Foto 1: forme giovanili di *H. halys* su soia (14 settembre 2020)

**Catture settimanali (11 - 17 set) e cumulate (a partire dal 1 aprile) - monitoraggio Ersa-Sissar**

Comune	Codice_Coltura	Giovani	Adulti	Totale settimanale	Totale cumulado
Fontanafredda	E01_Siepe	np	np	np	744 (11 set)
Majano	E02_Melo	6	0	6	868
Caneva	E03_Olivo	0	1	1	376
Aviano	E04_Mais	10	10	20	40
Cividale	E23_Olivo	5	20	25	804
Codroipo 1	E05_Vite	9	52	61	429
San Vito al Tagliamento	E07_Melo	2	117	119	272
Gemona	E08_Olivo	8	27	35	1106
Fiumicello	E09_Albicocco	17	39	56	773
Budoia	E10_Melo	87	47	134	1184
Sedegliano	E11_Actinidia	80	56	136	1110
Mortegliano 2	E34_Pesco	5	29	34	857
Latisana	E12_Pero	3	44	47	213
Cordenons 1	E13_Melo	3	21	24	145
Bicinicco	E14_Susino CG	6	25	31	457
Maniago	E15_Melo	6	1	7	295
Magnano in Riviera	E16_Siepe	8	120	128	696
Codroipo 2	E17_Melo	25	43	68	284
Valvasone	E18_Melo	15	8	23	267
Ragogna	E20_Olivo	5	75	80	1621
San Dorligo della Valle	E21_Olivo	0	0	0	8
Muggia	E22_Olivo	3	1	4	123
Muzzana	E24_Pesco	7	23	30	362
Mortegliano 1	E25_Melo	28	45	73	536
Pozzuolo del Friuli 1	E26_Siepe	31	54	85	745
Pozzuolo del Friuli 2	E27_Siepe	1	28	29	879
Cordenons 2	E28_Melo	9	56	65	301
Ronchi dei Legionari	E29_Olivo	7	0	7	41
Sequals	E30_Siepe	9	5	14	85
Sgonico	E31_Olivo	38	9	47	161
Latisana	E32_Pero	8	74	82	156
Terzo di Tolmezzo	E06_Melo	np	np		0
San Giorgio R.	E33_Vite	6	8	14	44

## INFORMAZIONI IMPORTANTI:

- Nel pieno rispetto dei criteri e delle modalità dei lanci previsti dal **Programma Nazionale di controllo della Cimice asiatica** mediante l'utilizzo dell'Agente di Controllo Biologico *Trissolcus japonicus* il Servizio fitosanitario dell'ERSA si è attivato per la **realizzazione dei lanci di *Trissolcus japonicus* in Friuli Venezia Giulia** nella stagione 2020 in 50 siti, distribuiti sul territorio regionale in modo da dare una copertura ottimale. A seguito dell'adozione del Decreto del Ministero dell'ambiente della tutela del territorio e del mare che autorizza l'immissione in deroga di *Trissolcus japonicus* (vespa samurai) in alcune Regioni tra cui il Friuli Venezia Giulia, i lanci in questa regione, sono stati effettuati a giugno e luglio, esclusivamente in corridoi ecologici, siepi, aree verdi, vegetazione sugli argini di corsi d'acqua, in genere in prossimità di colture agrarie condotte con metodo integrato e biologico a cura dei tecnici del Servizio Fitosanitario con gli insetti appositamente allevati da parte del CREA-DC (Firenze). Per maggiori approfondimenti consultare i seguenti link:

<http://www.regione.fvg.it/rafvfg/comunicati/comunicato.act?dir=/rafvfg/cms/RAFVG/notiziedallagiunta/&nm=20200611174523005>

[http://www.ersa.fvg.it/cms/aziende/monitoraggi/organismi/schede/22\\_Halyomorpha-halys-Cimice-marmorata-asiatica.html](http://www.ersa.fvg.it/cms/aziende/monitoraggi/organismi/schede/22_Halyomorpha-halys-Cimice-marmorata-asiatica.html)

<https://www.protezionedellepiante.it/cimice-asiatica-adottato-il-decreto-di-introduzione-di-trissolcus-japonicus/>

- Nel seguente link è possibile prendere visione delle attività del Servizio Fitosanitario dell'ERSA inerenti la cimice marmorata asiatica: [http://www.ersa.fvg.it/cms/aziende/monitoraggi/organismi/schede/22\\_Halyomorpha-halys-Cimice-marmorata-asiatica.html](http://www.ersa.fvg.it/cms/aziende/monitoraggi/organismi/schede/22_Halyomorpha-halys-Cimice-marmorata-asiatica.html)
- Da quest'anno ERSa ha attivato un nuovo servizio gratuito che permette a tutti gli utenti che lo desiderino di ricevere, tramite l'applicazione **Telegram** scaricata su PC, tablet o smartphone, la notifica di avvenuta pubblicazione sul sito istituzionale [www.ersa.fvg.it](http://www.ersa.fvg.it) dei bollettini di difesa integrata per le colture di proprio interesse. Le istruzioni per l'iscrizione al servizio sono disponibili al link: [http://www.ersa.fvg.it/cms/aziende/in-formazione/Avvisi-Comunicazioni/02\\_Istruzioni-per-iscrizione-al-servizio-Telegram-ERSA.html](http://www.ersa.fvg.it/cms/aziende/in-formazione/Avvisi-Comunicazioni/02_Istruzioni-per-iscrizione-al-servizio-Telegram-ERSA.html)

Il canale dedicato per la cimice marmorata asiatica è il seguente: [https://t.me/ERSA\\_cimice\\_asiatic](https://t.me/ERSA_cimice_asiatic)