

SERVIZIO FITOSANITARIO E CHIMICO, RICERCA, SPERIMENTAZIONE ED ASSISTENZA TECNICA

MONITORAGGIO *Halyomorpha halys* Aggiornamento del 26 giugno 2020

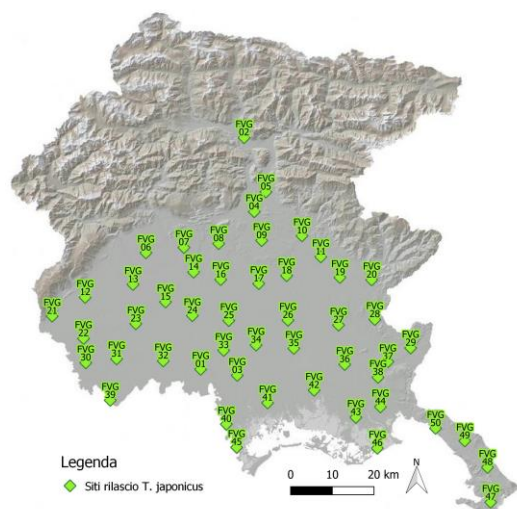
Il Servizio Fitosanitario e chimico, ricerca, sperimentazione e assistenza tecnica dell'ERSA è attivo con uno specifico monitoraggio di *Halyomorpha halys* sul territorio regionale dal 2014.

ANTAGONISTI

A seguito del rilascio di *Trissolcus japonicus* in natura quale agente di controllo biologico di *Halyomorpha halys* nelle giornate del 16 e 17 giugno - in tutti i 50 siti previsti dal Programma Nazionale di controllo della cimice marmorata asiatica (<https://www.protezionedellepiante.it/news-home-1/>) - in questi giorni i parassitoidi si stanno riproducendo nelle ovature deposte dalle cimici.

Un secondo rilascio sarà effettuato nei medesimi siti entro metà luglio per garantire la massima diffusione della specie sul territorio regionale.

Siti di rilascio di *Trissolcus japonicus* in Friuli Venezia Giulia e dimensioni effettive dell'antagonista lanciato.



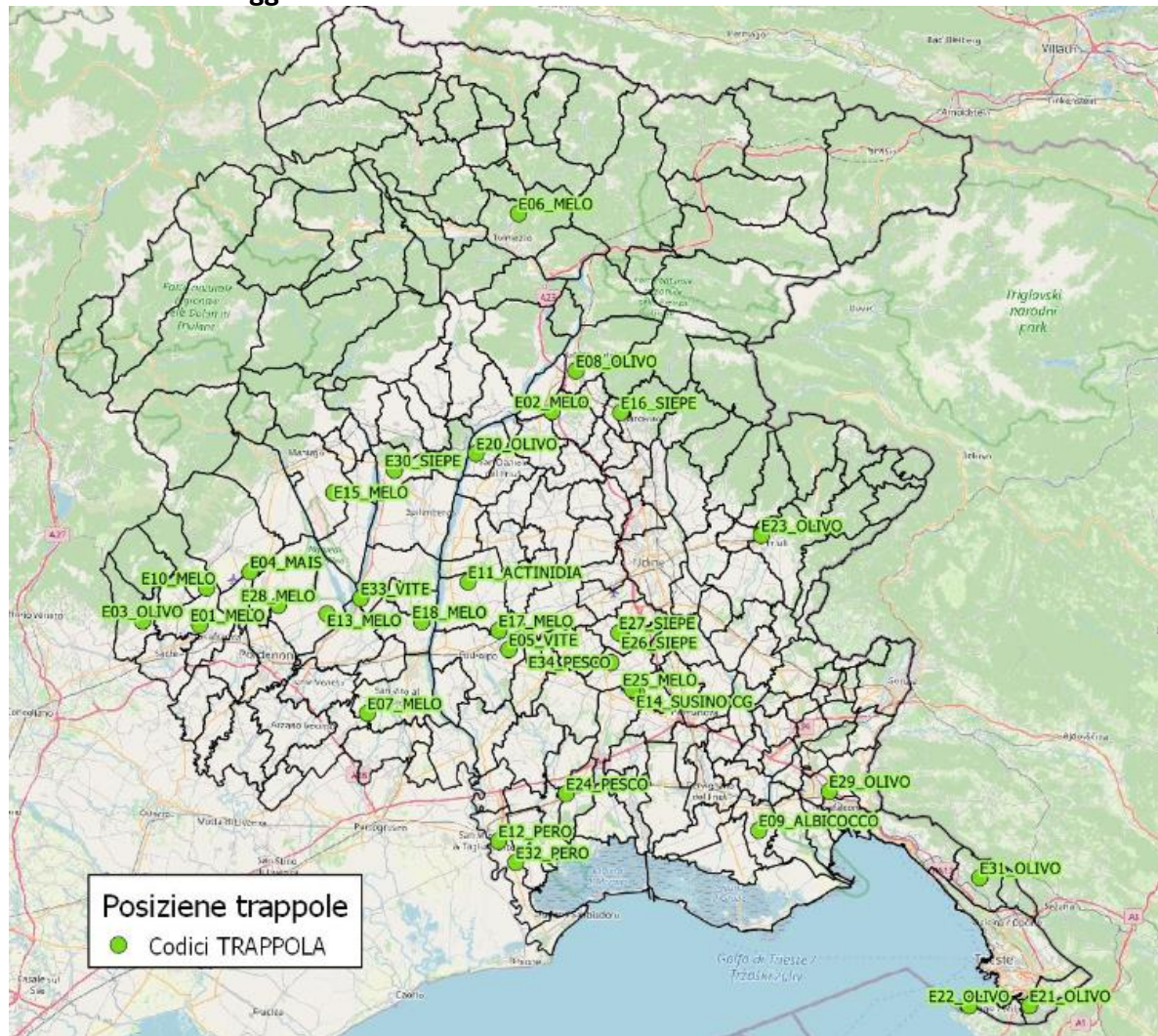
Trissolcus japonicus, la famosa “vespa samurai”, è una minuscola vespina che proviene dalle stesse zone da cui arriva la cimice marmorata asiatica ed è **assolutamente innocua** per l'uomo e per gli animali, comprese le api. Nonostante l'aggressivo nome di “vespa samurai”, il *T. japonicus* da adulto si ciba di polline e nettare e non punge, in quanto usa il suo ovopositore soltanto per depositare le proprie uova all'interno quelle di cimice asiatica, entro le quali si sviluppa la larva. Questo insetto è fortemente legato alla presenza di uova di cimice per cui le sue popolazioni saranno tanto più numerose quante più uova di *H. halys* riesce a trovare per completare il ciclo biologico. Nel momento in cui la numerosità della cimice marmorata asiatica diminuisce drasticamente anche le popolazioni di *T. japonicus* si contrarranno di conseguenza.

L'obiettivo di questi rilasci, non è l'eliminazione della cimice marmorata asiatica dal nostro territorio (non sarebbe possibile) ma ricreare un nuovo equilibrio ecologico che limiti la crescita delle popolazioni e riporti di conseguenza i danni alle coltivazioni a livelli trascurabili o comunque economicamente sostenibili.

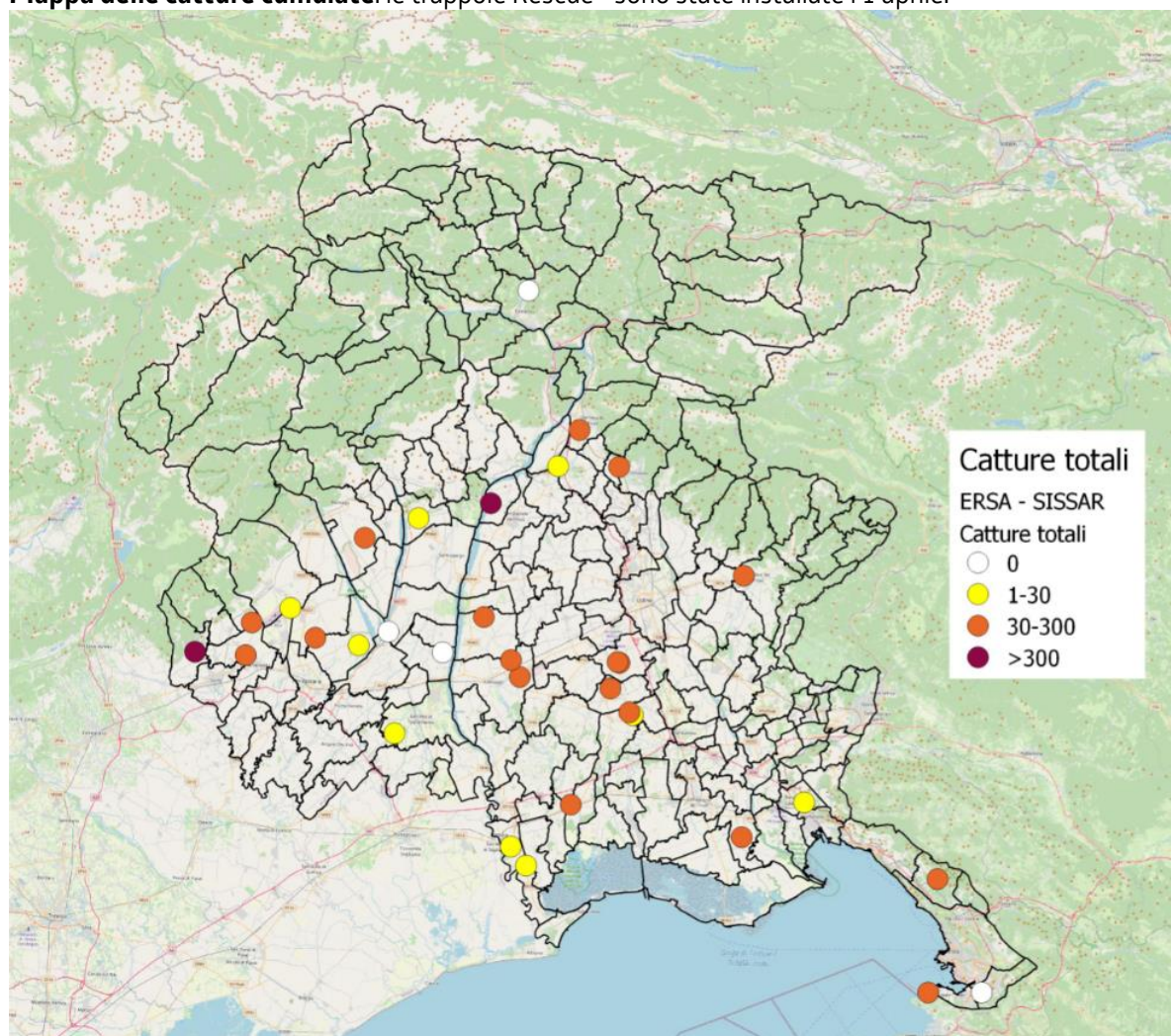
MONITORAGGIO SETTIMANALE DELLA CIMICE MARMORATA

Le trappole Rescue® sono posizionate su alberi in prossimità di colture o in ambienti naturali; nelle etichette sulla mappa è indicata la coltura principale (o siepe) presente nei dintorni.

Località di monitoraggio 2020



Mappa delle catture cumulate: le trappole Rescue® sono state installate l'1 aprile.



SITUAZIONE

In diversi siti di monitoraggio sono in aumento i giovani della prima generazione di 1^a e 2^a età. È in aumento l'attività degli adulti che tuttavia rimangono ancora prevalentemente sulle siepi o sui bordi dei frutteti. Continuano gli accoppiamenti e le ovideposizioni e tra le colture agrarie in questa settimana le ovature e gli stadi giovanili si sono osservati prevalentemente su actinidia le cui foglie offrono un buon riparo dalle piogge e dall'irradiazione diretta del sole.

Le catture settimanali rilevate nelle trappole presentano mediamente un aumento o comunque una stabilità del numero degli adulti e un aumento dei siti con presenza di giovani.

Generalmente le catture sia di adulti che di giovani sono iniziate in ritardo rispetto alle passate stagioni e ad oggi i valori risultano ancora nettamente inferiori.

Catture settimanali (22-25 giugno) e cumulate (a partire dal 1 aprile) - monitoraggio Ers-Sissar

Comune	Codice_Coltura	Giovani	Adulti	Totale settimanale	Totale cumulato
Fontanafredda	E01_Siepe	14	36	50	209
Majano	E02_Melo	1	6	7	14
Caneva	E03_Olivo	0	0	0	355
Aviano	E04_Mais	0	0	0	1
Cividale	E23_Olivo	0	76	76	223
Codroipo 1	E05_Vite	0	21	21	89
San Vito al Tagl.	E07_Melo	1	3	4	11
Gemona	E08_Olivo	0	30	30	144
Fiumicello	E09_Albicocco	18	12	30	45
Budoia	E10_Melo	0	0	0	121
Sedegliano	E11_Actinidia	0	111	111	232
Mortegliano 2	E34_Pesco	4	18	22	48
Latisana	E12_Pero	0	4	4	11
Cordenons	E13_Melo	0	0	0	1
Bicinicco	E14_Susino CG	4	7	11	21
Maniago	E15_Melo	0	20	20	38
Magnano in Riviera	E16_Siepe	0	36	36	43
Codroipo 2	E17_Melo	0	24	24	107
Valvasone	E18_Melo	0	0	0	0
Ragogna	E20_Olivo	0	92	92	314
San Dorligo della Valle	E21_Olivo	0	0	0	0
Muggia	E22_Olivo	3	3	6	33
Muzzana	E24_Pesco	3	9	12	52
Mortegliano 1	E25_Melo	0	13	13	44
Pozzuolo del Friuli 1	E26_Siepe	0	0	0	31
Pozzuolo del Friuli 2	E27_Siepe	1	103	104	271
Cordenons	E28_Melo	2	16	18	47
Ronchi dei Legionari	E29_Olivo	0	2	2	9
Sequals	E30_Siepe	0	6	6	16
Sgonico	E31_Olivo	9	3	12	35
Latisana	E32_Pero	0	4	4	12
Tolmezzo	E06_Melo	0	0	0	0
San Giorgio R.	E33_Vite	0	0	0	0

DIFESA

La sola difesa chimica non è risolutiva e sono pochi i trattamenti che possono essere eseguiti con le diverse sostanze attive registrate contro *H. halys* nel corso della lunga stagione vegetativa.

Si raccomanda di **monitorare i propri appezzamenti**, anche se chiusi con reti antinsetto, per valutare un'eventuale strategia d'intervento.

A seconda del livello di infestazione del frutteto **può essere opportuno intervenire con un trattamento chimico** come indicato nei bollettini di difesa integrata delle singole colture:

<http://difesafitosanitaria.ersa.fvg.it/difesa-e-produzione-integrata/difesa-integrata-obbligatoria/bollettini-fitosanitari/>

Si evidenzia, inoltre, che la chiusura dei frutteti con le reti antinsetto non influisce sul passaggio degli antagonisti naturali della cimice marmorata asiatica già presenti nel territorio regionale come **Trissolcus mitsukurii** (imenottero di piccolissime dimensioni rinvenuto per la prima volta in Friuli Venezia Giulia nel 2018 e ampiamente diffusosi nel territorio regionale nel 2019) e si integra pienamente con la lotta biologica mediante lanci di antagonisti naturali. Infatti sia **Trissolcus japonicus** (alloctono, non ancora rilevato in Friuli Venezia Giulia i cui lanci in deroga saranno eseguiti dal Servizio fitosanitario dell'ERSA su scala regionale nel 2020), che **Anastatus bifasciatus** (autoctono, rilevato in Friuli Venezia Giulia e che potrebbe essere utilizzato per lanci a livello aziendale) sono di dimensioni inferiori alle maglie impiegate per la rete (es. 2 x 4 mm, 2 x 2 mm) e possono liberamente attraversare la rete antinsetto.

INFORMAZIONI IMPORTANTI:

- Nel pieno rispetto dei criteri e delle modalità dei lanci previsti dal **Programma Nazionale di controllo della Cimice asiatica** mediante l'utilizzo dell'Agente di Controllo Biologico *Trissolcus japonicus* il Servizio fitosanitario dell'ERSA si è attivato per la **realizzazione dei lanci di Trissolcus japonicus in Friuli Venezia Giulia** nella stagione 2020 in 50 siti, distribuiti sul territorio regionale in modo da dare una copertura ottimale. A seguito della recente adozione del Decreto del Ministero dell'ambiente della tutela del territorio e del mare che autorizza l'immissione in deroga di *Trissolcus japonicus* (vespa samurai) in alcune Regioni tra cui il Friuli Venezia Giulia. I lanci in questa Regione saranno effettuati a partire dal 16 giugno 2020 esclusivamente in corridoi ecologici, siepi, aree verdi, vegetazione sugli argini di corsi d'acqua, in genere in prossimità di colture agrarie condotte con metodo integrato e biologico a cure dei tecnici del Servizio Fitosanitario con gli insetti appositamente allevati da parte del CREA-DC (Firenze). Per maggiori approfondimenti consultare i seguenti link:

<http://www.regione.fvg.it/rafvfg/comunicati/comunicato.act?dir=/rafvfg/cms/RAFVG/notiziedallagiunta/&nm=20200611174523005>

http://www.ersa.fvg.it/cms/aziende/monitoraggi/organismi/schede/22_Halyomorpha-halys-Cimice-marmorata-asiatica.html

<https://www.protezionedellepiante.it/cimice-asiatica-adottato-il-decreto-di-introduzione-di-trissolcus-japonicus/>

- Novità importanti relative agli **indennizzi nazionali per il ristoro dei danni causati dalla cimice marmorata asiatica alle colture agrarie per l'anno 2019 nel territorio della Regione Friuli Venezia Giulia** possono essere consultate nel sito della regione:
<http://www.regione.fvg.it/rafvfg/cms/RAFVG/economia-imprese/agricoltura-foreste/FOGLIA3/>
- È stata aggiornata la pagina dedicata alla cimice marmorata asiatica dove è possibile prendere visione delle attività programmate per il 2020 e di quelle svolte negli anni passati dal Servizio Fitosanitario dell'ERSA. Per maggiori approfondimenti consultare il link:
http://www.ersa.fvg.it/cms/aziende/monitoraggi/organismi/schede/22_Halyomorpha-halys-Cimice-marmorata-asiatica.html
- Da quest'anno ERSa ha attivato un nuovo servizio gratuito che permette a tutti gli utenti che lo desiderino di ricevere, tramite l'applicazione **Telegram** scaricata su PC, tablet o smartphone, la notifica di avvenuta pubblicazione sul sito istituzionale www.ersa.fvg.it dei bollettini di difesa integrata per le colture di proprio interesse. Le istruzioni per l'iscrizione al servizio sono disponibili al link:
http://www.ersa.fvg.it/cms/aziende/in-formazione/Avvisi-Comunicazioni/02_Istruzioni-per-iscrizione-al-servizio-Telegram-ERSA.html

Il canale dedicato per la cimice marmorata asiatica è il seguente: https://t.me/ERSA_cimice_asiatic