

## SERVIZIO FITOSANITARIO E CHIMICO, RICERCA, SPERIMENTAZIONE ED ASSISTENZA TECNICA

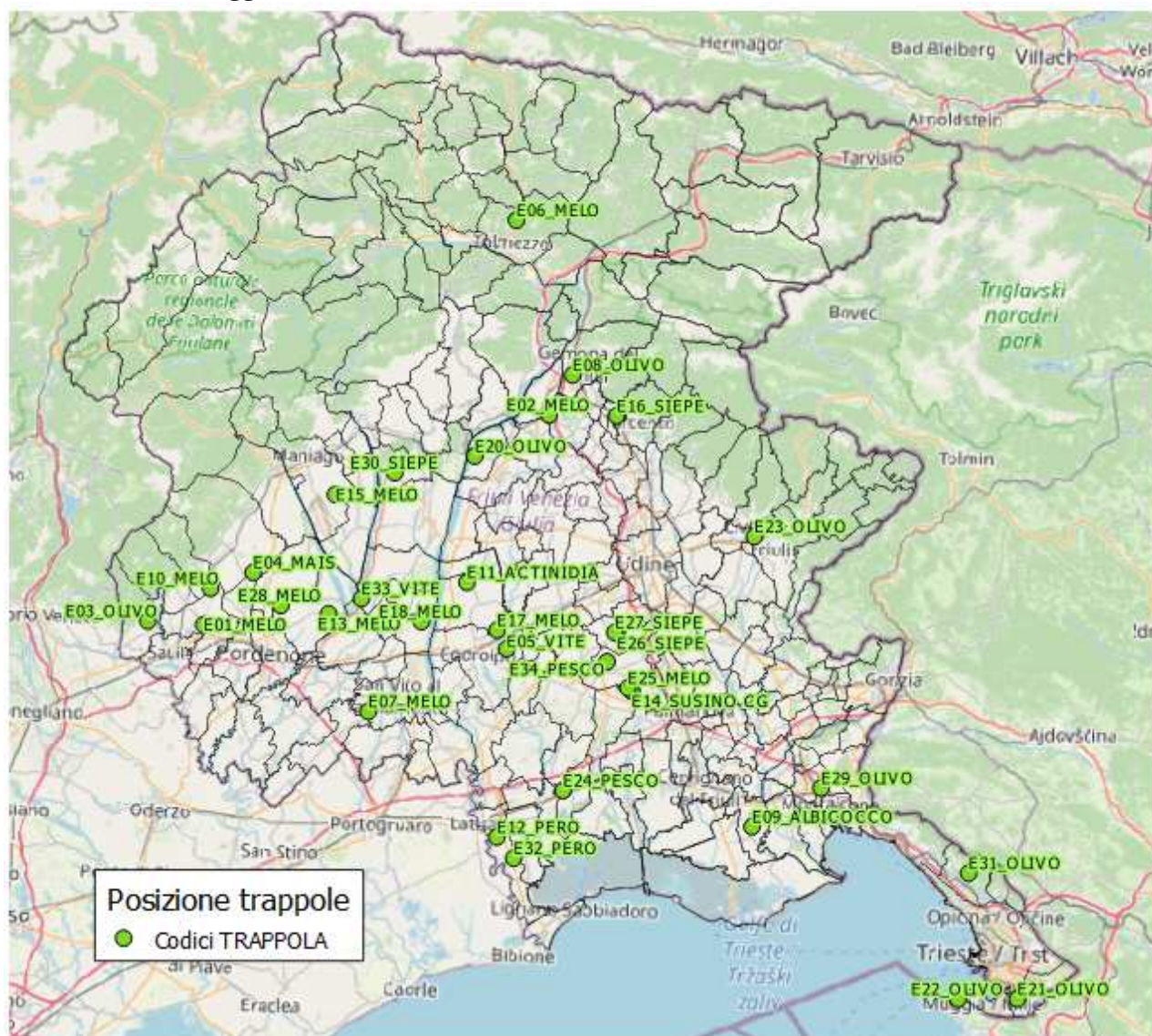
### MONITORAGGIO *Halyomorpha halys* Aggiornamento del 27 agosto 2020

Il Servizio Fitosanitario e chimico, ricerca, sperimentazione e assistenza tecnica dell'ERSA è attivo con uno specifico monitoraggio di *Halyomorpha halys* sul territorio regionale dal 2014.

#### MONITORAGGIO SETTIMANALE DELLA CIMICE MARMORATA

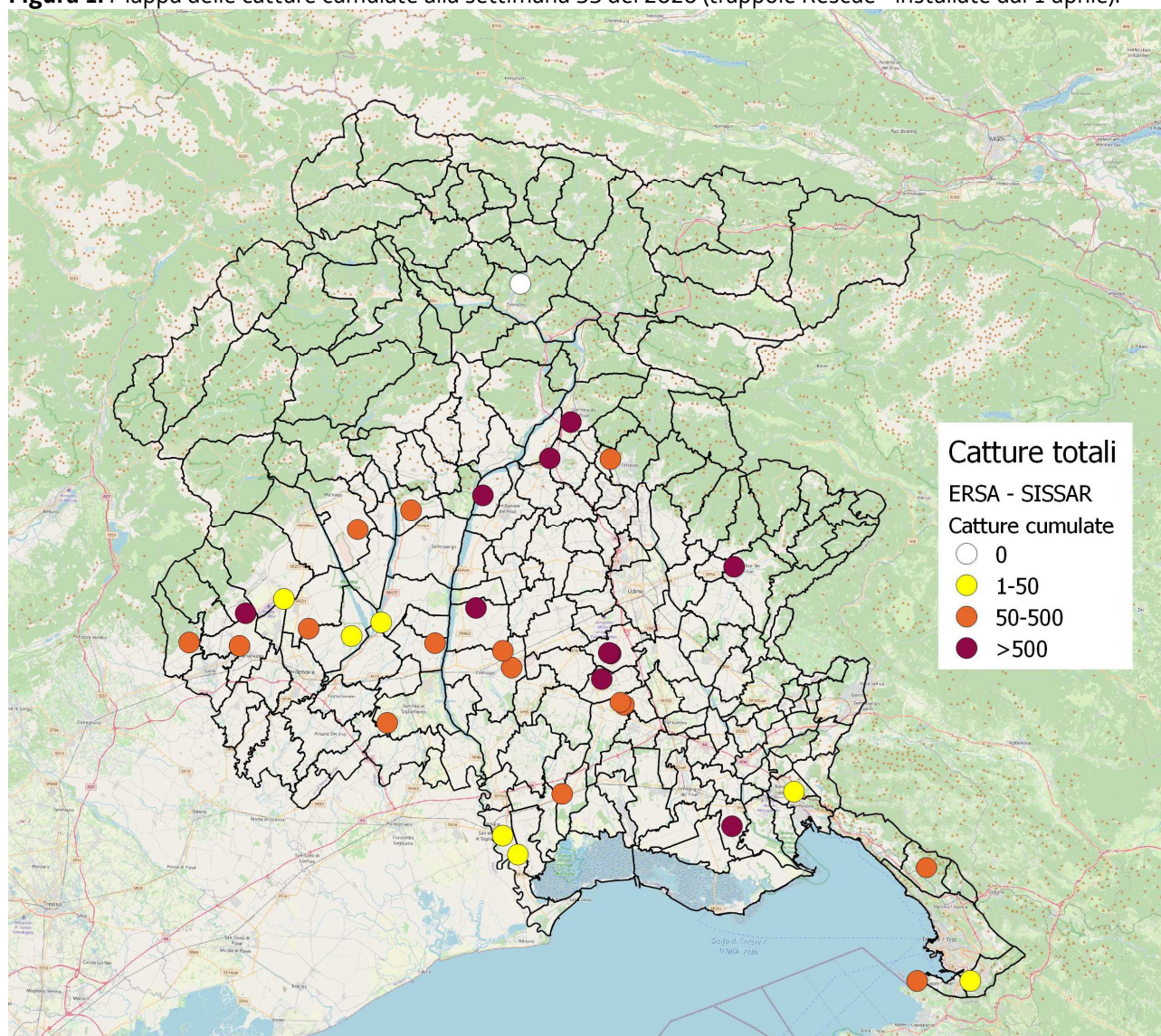
Le trappole Rescue<sup>®</sup> sono posizionate su alberi in prossimità di colture o in ambienti naturali; nelle etichette sulla mappa è indicata la coltura principale (o siepe) presente nei dintorni.

#### Località di monitoraggio 2020





**Figura 1:** Mappa delle catture cumulate alla settimana 33 del 2020 (trappole Rescue® installate dal 1 aprile).

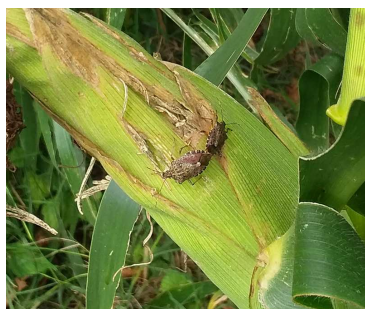


## SITUAZIONE

Anche dai rilievi di questa settimana si è potuto riscontrare un aumento delle catture di adulti e stadi giovanili di *H. halys* nelle trappole. L'incremento degli adulti è generalizzato, in buona parte dei siti monitorati e rispetto alle catture dello scorso anno, relative alla seconda parte del mese di agosto, i numeri sono in aumento. Per quanto riguarda le forme giovanili in alcune aree sono in aumento ma con valori nettamente inferiori rispetto all'anno precedente.

Dai monitoraggi visivi, soprattutto nelle siepi, oltre a tutti gli stadi di sviluppo della cimice, è stata rilevata la presenza di cimici ancora in accoppiamento (Fig. 1).

Le ovature, anche parassitizzate, che si trovano nella vegetazione, sono in maggioranza già schiuse o comunque prossime alla schiusura.



**Figura 1:** Accoppiamento *H. halys* su mais adiacente a siepe.

**Catture settimanali (24 - 27 agosto) e cumulate (a partire dal 1 aprile) - monitoraggio Ers-Sissar**

Comune	Codice_Coltura	Giovani	Adulti	Totale settimanale	Totale cumulado 2020
Fontanafredda	E01_Siepe	np	np	np	456 (al 20 ago)
Majano	E02_Melo	102	96	198	649
Caneva	E03_Olivo	0	0	0	357
Aviano	E04_Mais	0	1	1	2
Cividale	E23_Olivo	34	36	70	703
Codroipo 1	E05_Vite	17	42	59	249
San Vito al Tagliamento	E07_Melo	25	29	54	80
Gemona	E08_Olivo	3	17	20	994
Fiumicello	E09_Albicocco	22	15	37	612
Budoia	E10_Melo	53	20	73	720
Sedegliano	E11_Actinidia	60	38	98	635
Mortegliano 2	E34_Pesco	76	95	171	684
Latisana	E12_Pero	0	26	26	50
Cordenons 1	E13_Melo	7	17	24	31
Bicinicco	E14_Susino CG	85	7	92	351
Maniago	E15_Melo	43	6	49	281
Magnano in Riviera	E16_Siepe	12	53	65	365
Codroipo 2	E17_Melo	0	0	0	150
Valvasone	E18_Melo	49	48	97	186
Ragogna	E20_Olivo	44	79	123	1318
San Dorligo della Valle	E21_Olivo	0	1	1	8
Muggia	E22_Olivo	6	6	12	106
Muzzana	E24_Pesco	15	16	31	255
Mortegliano 1	E25_Melo	10	18	28	425
Pozzuolo del Friuli 1	E26_Siepe	50	30	80	567
Pozzuolo del Friuli 2	E27_Siepe	15	31	46	763
Cordenons 2	E28_Melo	10	0	10	176
Ronchi dei Legionari	E29_Olivo	2	0	2	34
Sequals	E30_Siepe	8	4	12	65
Sgonico	E31_Olivo	1	2	3	96
Latisana	E32_Pero	1	0	1	27
Tolmezzo	E06_Melo	np	np	np	0 (al 20 ago)
San Giorgio R.	E33_Vite	0	0	0	18

## INFORMAZIONI IMPORTANTI:

- Nel pieno rispetto dei criteri e delle modalità dei lanci previsti dal **Programma Nazionale di controllo della Cimice asiatica** mediante l'utilizzo dell'Agente di Controllo Biologico *Trissolcus japonicus* il Servizio fitosanitario dell'ERSA si è attivato per la **realizzazione dei lanci di *Trissolcus japonicus* in Friuli Venezia Giulia** nella stagione 2020 in 50 siti, distribuiti sul territorio regionale in modo da dare una copertura ottimale. A seguito della recente adozione del Decreto del Ministero dell'ambiente della tutela del territorio e del mare che autorizza l'immissione in deroga di *Trissolcus japonicus* (vespa samurai) in alcune Regioni tra cui il Friuli Venezia Giulia. I lanci in questa Regione sono stati effettuati a partire dal 16 giugno 2020 esclusivamente in corridoi ecologici, siepi, aree verdi, vegetazione sugli argini di corsi d'acqua, in genere in prossimità di colture agrarie condotte con metodo integrato e biologico a cure dei tecnici del Servizio Fitosanitario con gli insetti appositamente allevati da parte del CREA-DC (Firenze). Per maggiori approfondimenti consultare i seguenti link:

<http://www.regione.fvg.it/rafvfg/comunicati/comunicato.act?dir=/rafvfg/cms/RAFVG/notiziedallagiunta/&nm=20200611174523005>

[http://www.ersa.fvg.it/cms/aziende/monitoraggi/organismi/schede/22\\_Halyomorpha-halys-Cimice-marmorata-asiatica.html](http://www.ersa.fvg.it/cms/aziende/monitoraggi/organismi/schede/22_Halyomorpha-halys-Cimice-marmorata-asiatica.html)

<https://www.protezionedellepiante.it/cimice-asiatica-adottato-il-decreto-di-introduzione-di-trissolcus-japonicus/>

- È stata aggiornata la pagina dedicata alla cimice marmorata asiatica dove è possibile prendere visione delle attività programmate per il 2020 e di quelle svolte negli anni passati dal Servizio Fitosanitario dell'ERSA. Per maggiori approfondimenti consultare il link:  
[http://www.ersa.fvg.it/cms/aziende/monitoraggi/organismi/schede/22\\_Halyomorpha-halys-Cimice-marmorata-asiatica.html](http://www.ersa.fvg.it/cms/aziende/monitoraggi/organismi/schede/22_Halyomorpha-halys-Cimice-marmorata-asiatica.html)
- Da quest'anno ERSA ha attivato un nuovo servizio gratuito che permette a tutti gli utenti che lo desiderino di ricevere, tramite l'applicazione **Telegram** scaricata su PC, tablet o smartphone, la notifica di avvenuta pubblicazione sul sito istituzionale [www.ersa.fvg.it](http://www.ersa.fvg.it) dei bollettini di difesa integrata per le colture di proprio interesse. Le istruzioni per l'iscrizione al servizio sono disponibili al link:  
[http://www.ersa.fvg.it/cms/aziende/in-formazione/Avvisi-Comunicazioni/02\\_Istruzioni-per-iscrizione-al-servizio-Telegram-ERSA.html](http://www.ersa.fvg.it/cms/aziende/in-formazione/Avvisi-Comunicazioni/02_Istruzioni-per-iscrizione-al-servizio-Telegram-ERSA.html)

Il canale dedicato per la cimice marmorata asiatica è il seguente: [https://t.me/ERSA\\_cimice\\_asiatic](https://t.me/ERSA_cimice_asiatic)