

## SERVIZIO FITOSANITARIO E CHIMICO, RICERCA, SPERIMENTAZIONE ED ASSISTENZA TECNICA

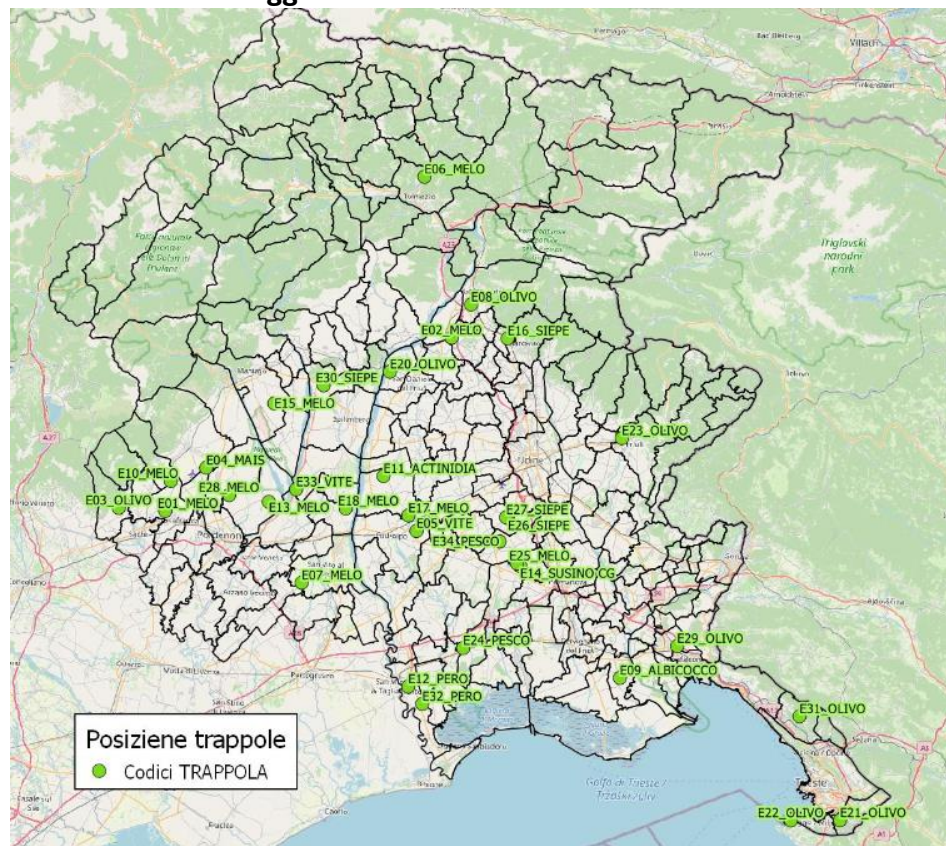
### MONITORAGGIO *Halyomorpha halys* Aggiornamento del 28 maggio 2020

Il Servizio Fitosanitario e chimico, ricerca, sperimentazione e assistenza tecnica dell' ERSA è attivo con uno specifico monitoraggio di *Halyomorpha halys* sul territorio regionale dal 2014.

#### MONITORAGGIO SETTIMANALE DELLA CIMICE MARMORATA

Le trappole Rescue® sono posizionate su alberi in prossimità di colture o in ambienti naturali; nelle etichette sulla mappa è indicata la coltura principale (o siepe) presente nei dintorni.

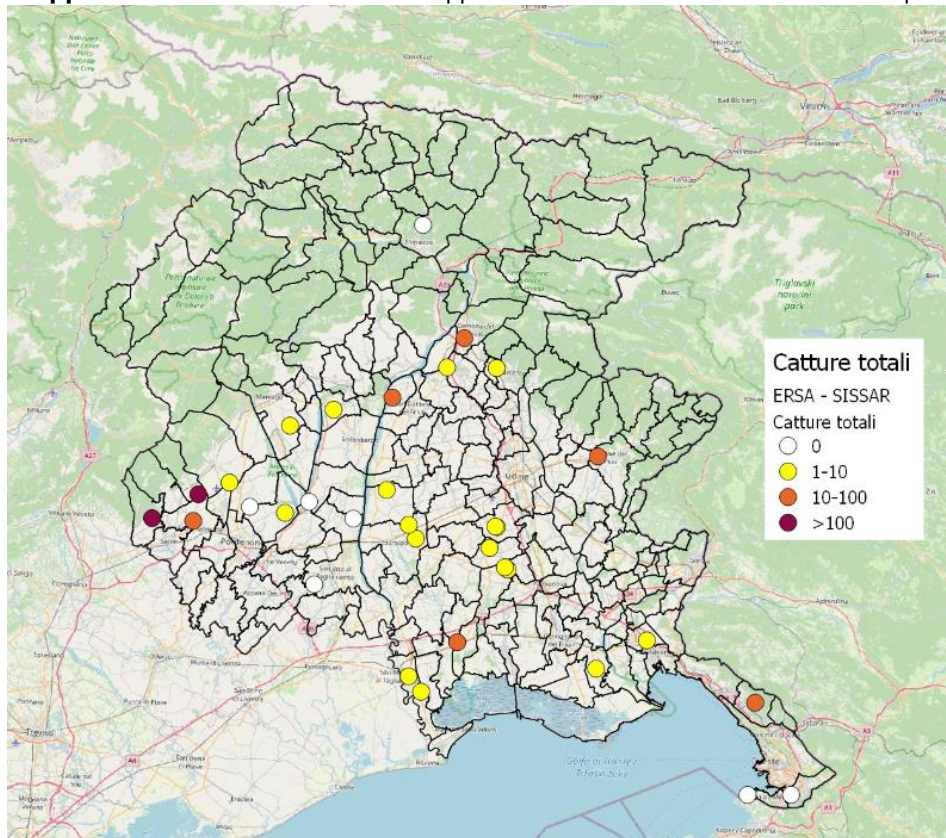
#### Località di monitoraggio 2020



#### SITUAZIONE

Le catture rilevate questa settimana sono ancora basse o nulle, tranne quelle nella trappola posizionata nei pressi di un oliveto a Caneva. Tuttavia, rispetto alla settimana scorsa, dai rilievi visivi si nota una maggiore presenza nelle siepi e nei bordi dei frutteti, e in qualche caso anche all'interno, specie in piccoli appezzamenti di drupacee e negli oliveti, con adulti in fase di accoppiamento. Si sono osservate le prime ovature, in alcuni casi anche schiuse, con giovani di prima età (figura 1).

**Mappa delle catture cumulate:** le trappole Rescue<sup>®</sup> sono state installate l'1 aprile.



**Figura 2** – Ovatura schiusa di *Halyomorpha halys* con giovani di I età.



**Catture settimanali (18-21 maggio) e cumulate (a partire dal 1 aprile) - monitoraggio Ersas-Sissar**

Comune	Codice_Coltura	Giovani	Adulti	Totale	Totale cumulato
Fontanafredda	E01_Melo	np	np	np	np
Majano	E02_Melo	0	0	0	6
Caneva	E03_Olivo	0	82	82	272
Aviano	E04_Mais	0	0	0	1
Codroipo 1	E05_Vite	0	2	2	3
San Vito	E07_Melo	0	0	0	0
Gemona	E08_Olivo	0	2	2	69
Fiumicello	E09_Albicocco	0	0	0	2
Budoia	E10_Melo	0	0	0	117
Sedegliano	E11_Actinidia	0	1	1	4
Mortegliano 2	E34_Pesco	0	1	1	4
Latisana	E12_Pero	0	0	0	3
Cordenons	E13_Melo	0	0	0	1
Bicinicco	E14_Susino CG	0	1	1	2
Maniago	E15_Melo	0	0	0	1
Magnano in Riviera	E16_Siepe	0	0	0	4
Codroipo 2	E17_Melo	0	2	2	7
Valvasone	E18_Melo	0	0	0	0
Ragogna	E20_Olivo	0	4	4	19
San Dorligo della Valle	E21_Olivo	0	0	0	0
Muggia	E22_Olivo	0	0	0	0
Cividale	E23_Olivo	0	3	3	14
Muzzana	E24_Pesco	0	0	0	35
Mortegliano 1	E25_Melo	0	0	0	1
Pozzuolo del Friuli 1	E26_Siepe	0	0	0	9
Pozzuolo del Friuli 2	E27_Siepe	0	0	0	2
Cordenons	E28_Melo	0	0	0	0
Ronchi dei Legionari	E29_Olivo	0	0	0	4
Sequals	E30_Siepe	0	0	0	4
Sgonico	E31_Olivo	0	1	1	11
Latisana	E32_Pero	0	2	2	4
Tolmezzo	E06_Melo	0	0	0	0
San Giorgio R.	E33_Vite	0	0	0	0

**DIFESA**

La sola difesa chimica non è risolutiva e sono pochi i trattamenti che possono essere eseguiti con le diverse sostanze attive registrate contro *H. halys* nel corso della lunga stagione vegetativa.

**Per alcune colture può essere opportuno intervenire con un primo trattamento** come indicato nei bollettini di difesa integrata delle singole colture:

<http://difesafitosanitaria.ersa.fvg.it/difesa-e-produzione-integrata/difesa-integrata-obbligatoria/bollettini-fitosanitari/>

## INFORMAZIONI IMPORTANTI:

- È stata aggiornata la pagina dedicata alla cimice marmorata asiatica dove è possibile prendere visione delle attività svolte negli anni passati e programmate per il 2020 dal Servizio Fitosanitario dell'ERSA. Per maggiori approfondimenti consultare il link:

<http://www.ersa.fvg.it/cms/aziende/monitoraggi/organismi/schede/cimice.html>

- Da quest'anno ERSA ha attivato un nuovo servizio gratuito che permette a tutti gli utenti che lo desiderino di ricevere, tramite l'applicazione **Telegram** scaricata su PC, tablet o smartphone, la notifica di avvenuta pubblicazione sul sito istituzionale [www.ersa.fvg.it](http://www.ersa.fvg.it) dei bollettini di difesa integrata per le colture di proprio interesse. Le istruzioni per l'iscrizione al servizio sono disponibili al link: [http://www.ersa.fvg.it/cms/aziende/in-formazione/Awisi-Comunicazioni/01\\_Istruzioni-per-iscrizione-al-servizio-Telegram-ERSA.html](http://www.ersa.fvg.it/cms/aziende/in-formazione/Awisi-Comunicazioni/01_Istruzioni-per-iscrizione-al-servizio-Telegram-ERSA.html)

Il canale dedicato per la cimice marmorata asiatica è il seguente: [https://t.me/ERSA\\_cimice\\_asiatic](https://t.me/ERSA_cimice_asiatic)