

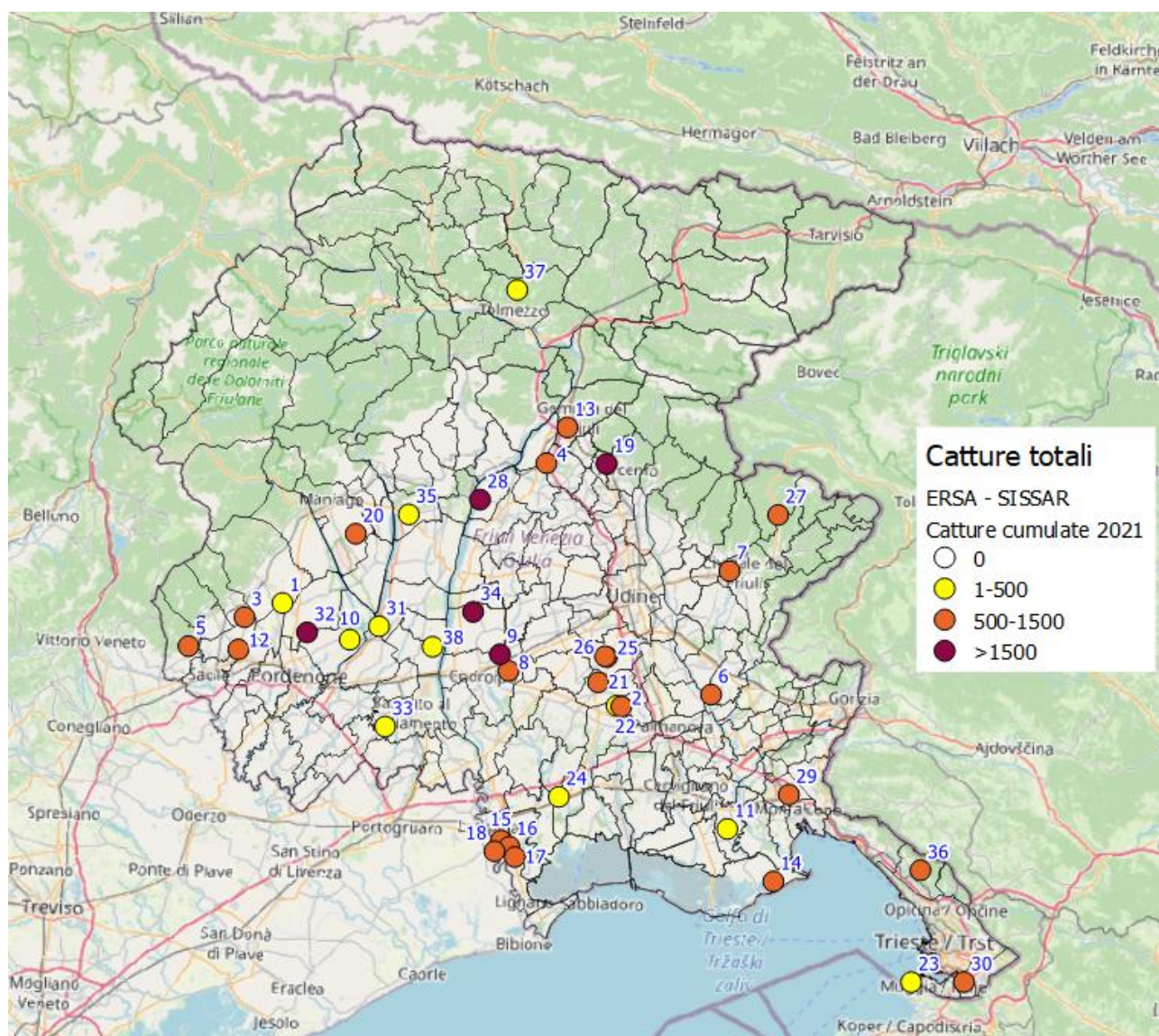
SERVIZIO FITOSANITARIO E CHIMICO, RICERCA, SPERIMENTAZIONE ED ASSISTENZA TECNICA

MONITORAGGIO *Halyomorpha halys* Aggiornamento del 1 ottobre 2021

Il Servizio Fitosanitario e chimico, ricerca, sperimentazione e assistenza tecnica dell'ERSA è attivo con uno specifico monitoraggio di *Halyomorpha halys* sul territorio regionale dal 2014.

MONITORAGGIO SETTIMANALE DELLA CIMICE MARMORATA

Mappa dei siti monitorati e catture di giovani+adulti a partire dal 14 aprile (installazione trappole il 7 aprile). Le trappole Rescue® sono posizionate su alberi in prossimità di colture o in ambienti naturali.



Catture rilevate nella settimana e catture cumulate a partire dal 14 aprile (monitoraggio Ersa-Sissar).

ID	Comune	Coltura principale	Adulti	Giovani	Totale	Totale cumulato
1	Aviano	siepe	40	36	76	284
2	Bicinico	susino c.g.	119	10	129	1085
3	Budoia	melo	122	65	187	1418
4	Buja	melo	25	1	26	642
5	Caneva	olivo	np	np	np	1420
6	Chiopris Viscone	melo	62	1	63	747
7	Cividale	olivo	np	np	np	637
8	Codroipo 1	pero	38	3	41	1296
9	Codroipo 2	melo	99	18	117	1617
10	Cordenons	melo	37	1	38	431
11	Fiumicello	albicocco	47	5	52	497
12	Fontanafredda	siepe	np	np	np	1207
13	Gemona	olivo	np	np	np	1186
14	Grado	pero	5	3	8	1018
15	Latisana 1	pero	45	9	54	532
16	Latisana 2*	mais	42	8	50	1326
17	Latisana 3	pero	60	1	61	812
18	Latisana 4*	pero	40	1	41	1168
19	Magnano R.	siepe	90	9	99	2344
20	Maniago	melo	7	2	9	707
21	Mortegliano 1	pesco	117	5	122	1463
22	Mortegliano 2	melo	38	6	44	427
23	Muggia	olivo	48	1	49	209
24	Muzzana	pesco	31	2	33	239
25	Pozzuolo 1	siepe	47	0	47	1473
26	Pozzuolo 2	siepe	21	6	27	939
27	Pulfero	melo	60	13	73	709
28	Ragogna	olivo	np	np	np	1561
29	Ronchi dei Leg.	olivo	110	4	114	983
30	San Dorligo V.	olivo	36	4	40	705
31	San Giorgio R.	vite	0	0	0	1
32	San Quirino	melo	1	0	1	1501
33	San Vito al Tagl.	siepe	0	0	0	445
34	Sedegliano	actinidia	30	40	70	3614
35	Sequals	siepe	0	0	0	291
36	Sgonico	olivo	108	1	109	676
37	Tolmezzo	melo	np	np	np	271
38	Valvasone	melo	0	0	0	254

*Trappole posizionate il 4 giugno.

ERSA ha attivato un servizio gratuito che permette a tutti gli utenti che lo desiderino di ricevere, tramite l'applicazione **Telegram** scaricata su PC, tablet o smartphone, la notifica di avvenuta pubblicazione sul sito istituzionale www.ersa.fvg.it dei bollettini di difesa integrata per le colture di proprio interesse. Le istruzioni per l'iscrizione al servizio sono disponibili al link: http://www.ersa.fvg.it/cms/aziende/in-formazione/Avvisi-Comunicazioni/02_Istruzioni-per-iscrizione-al-servizio-Telegram-ERSA.html

Il canale dedicato per la cimice marmorata asiatica è il seguente: https://t.me/ERSA_cimice_asiatic