

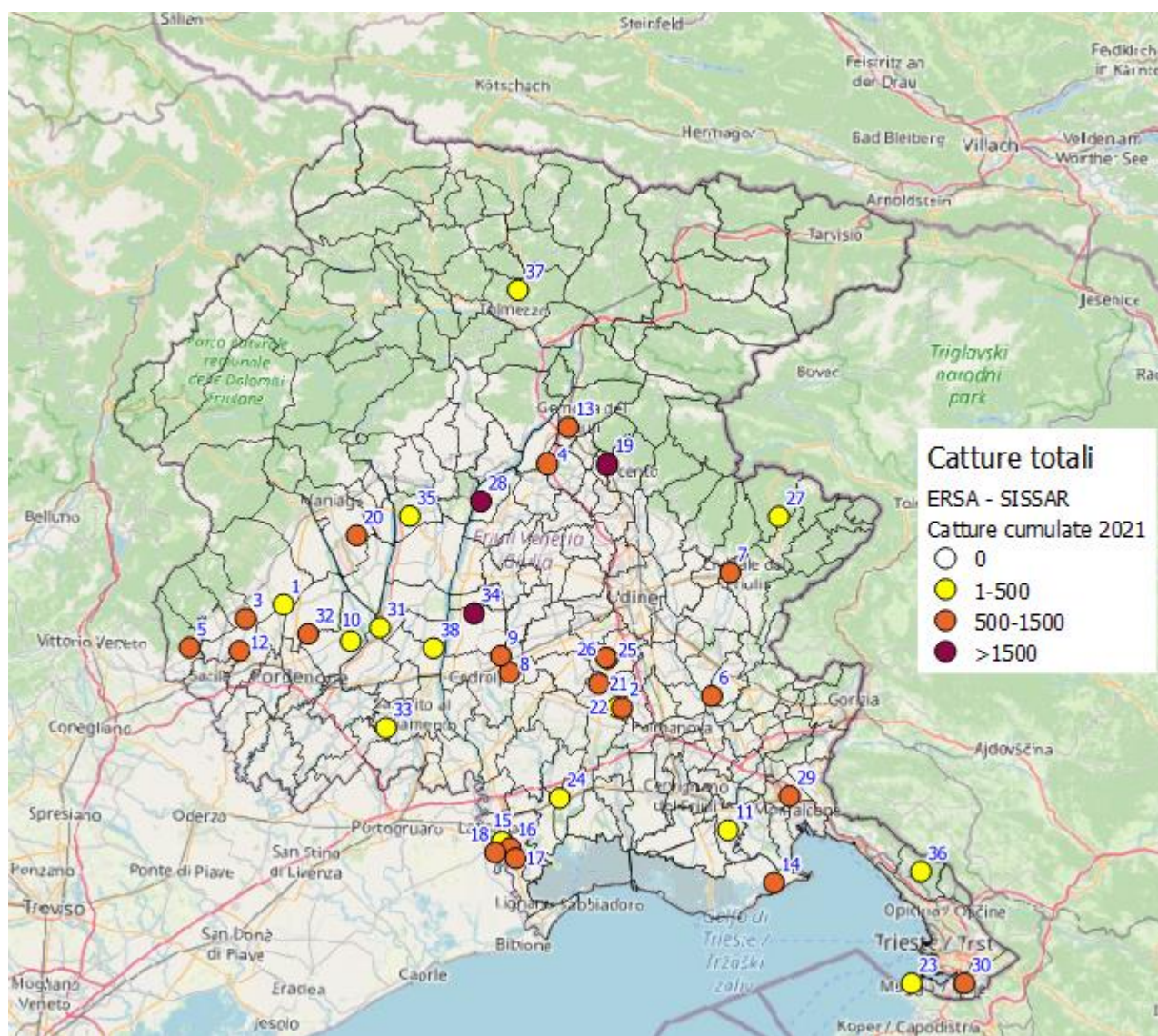
SERVIZIO FITOSANITARIO E CHIMICO, RICERCA, SPERIMENTAZIONE ED ASSISTENZA TECNICA

MONITORAGGIO *Halyomorpha halys* Aggiornamento del 17 settembre 2021

Il Servizio Fitosanitario e chimico, ricerca, sperimentazione e assistenza tecnica dell'ERSA è attivo con uno specifico monitoraggio di *Halyomorpha halys* sul territorio regionale dal 2014.

MONITORAGGIO SETTIMANALE DELLA CIMICE MARMORATA

Mappa dei siti monitorati e catture di giovani+adulti a partire dal 14 aprile (installazione trappole il 7 aprile). Le trappole Rescue® sono posizionate su alberi in prossimità di colture o in ambienti naturali.



Catture rilevate nella settimana e catture cumulate a partire dal 14 aprile (monitoraggio Ersa-Sissar).

| ID | Comune | Coltura principale | Adulti | Giovani | Totale | Totale cumulato |
|-----------|-------------------|---------------------------|---------------|----------------|---------------|------------------------|
| 1 | Aviano | siepe | 0 | 2 | 2 | 146 |
| 2 | Bicinico | susino c.g. | 79 | 1 | 80 | 878 |
| 3 | Budoia | melo | 35 | 168 | 203 | 1083 |
| 4 | Buja | melo | 42 | 5 | 47 | 580 |
| 5 | Caneva | olivo | 31 | 0 | 31 | 1378 |
| 6 | Chiopris Viscone | melo | 38 | 8 | 46 | 645 |
| 7 | Cividale | olivo | np | np | np | 637 |
| 8 | Codroipo 1 | pero | 72 | 49 | 121 | 1186 |
| 9 | Codroipo 2 | melo | 170 | 46 | 216 | 1351 |
| 10 | Cordenons | melo | 21 | 7 | 28 | 378 |
| 11 | Fiumicello | albicocco | 40 | 3 | 43 | 418 |
| 12 | Fontanafredda | siepe | 21 | 49 | 70 | 1277 |
| 13 | Gemona | olivo | 110 | 10 | 120 | 1101 |
| 14 | Grado | pero | 9 | 26 | 35 | 978 |
| 15 | Latisana 1 | pero | 65 | 28 | 93 | 421 |
| 16 | Latisana 2* | mais | 61 | 39 | 100 | 1228 |
| 17 | Latisana 3 | pero | 68 | 3 | 71 | 701 |
| 18 | Latisana 4* | pero | 72 | 6 | 78 | 1082 |
| 19 | Magnano R. | siepe | 90 | 24 | 114 | 2155 |
| 20 | Maniago | melo | 3 | 18 | 21 | 695 |
| 21 | Mortegliano 1 | pesco | 89 | 10 | 99 | 1139 |
| 22 | Mortegliano 2 | melo | 57 | 16 | 73 | 348 |
| 23 | Muggia | olivo | 7 | 0 | 7 | 153 |
| 24 | Muzzana | pesco | 22 | 7 | 29 | 195 |
| 25 | Pozzuolo 1 | siepe | 54 | 2 | 56 | 1373 |
| 26 | Pozzuolo 2 | siepe | 53 | 2 | 55 | 903 |
| 27 | Pulfero | melo | 154 | 16 | 170 | 497 |
| 28 | Ragogna | olivo | 58 | 3 | 61 | 1521 |
| 29 | Ronchi dei Leg. | olivo | 36 | 42 | 78 | 820 |
| 30 | San Dorligo V. | olivo | 13 | 4 | 17 | 629 |
| 31 | San Giorgio R. | vite | np | np | np | 1 |
| 32 | San Quirino | melo | 10 | 18 | 28 | 1498 |
| 33 | San Vito al Tagl. | siepe | 0 | 0 | 0 | 445 |
| 34 | Sedegliano | actinidia | 153 | 71 | 224 | 3364 |
| 35 | Sequals | siepe | 8 | 16 | 24 | 263 |
| 36 | Sgonico | olivo | 32 | 31 | 63 | 482 |
| 37 | Tolmezzo | melo | np | np | np | 271 |
| 38 | Valvasone | melo | 1 | 0 | 1 | 254 |

*Trappole posizionate il 4 giugno.

ERSA ha attivato un servizio gratuito che permette a tutti gli utenti che lo desiderino di ricevere, tramite l'applicazione **Telegram** scaricata su PC, tablet o smartphone, la notifica di avvenuta pubblicazione sul sito istituzionale www.ersa.fvg.it dei bollettini di difesa integrata per le colture di proprio interesse. Le istruzioni per l'iscrizione al servizio sono disponibili al link: http://www.ersa.fvg.it/cms/aziende/in-formazione/Avvisi-Comunicazioni/02_Istruzioni-per-iscrizione-al-servizio-Telegram-ERSA.html

Il canale dedicato per la cimice marmorata asiatica è il seguente: https://t.me/ERSA_cimice_asiatic