

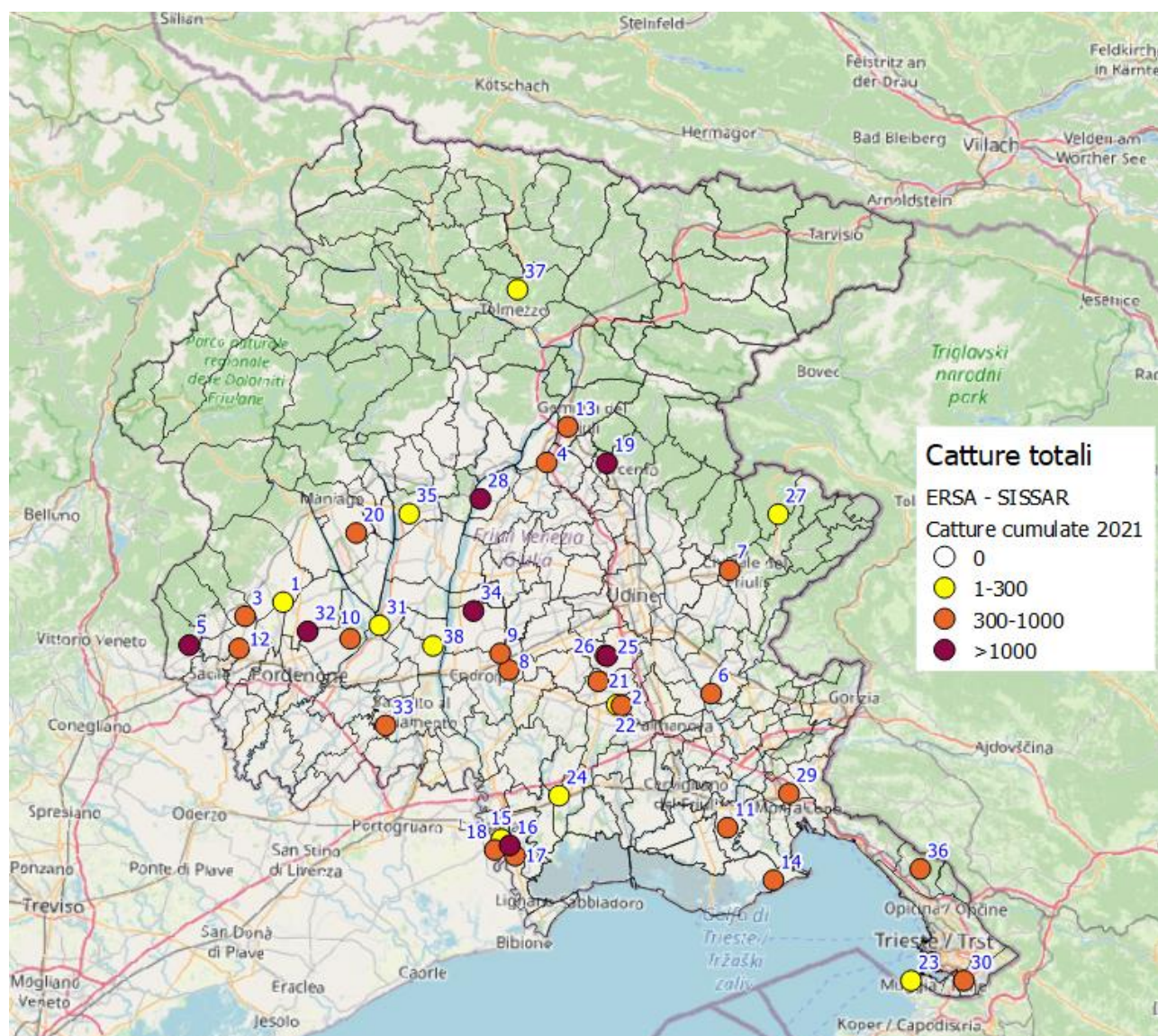
SERVIZIO FITOSANITARIO E CHIMICO, RICERCA, SPERIMENTAZIONE ED ASSISTENZA TECNICA

MONITORAGGIO *Halyomorpha halys* Aggiornamento del 2 settembre 2021

Il Servizio Fitosanitario e chimico, ricerca, sperimentazione e assistenza tecnica dell'ERSA è attivo con uno specifico monitoraggio di *Halyomorpha halys* sul territorio regionale dal 2014.

MONITORAGGIO SETTIMANALE DELLA CIMICE MARMORATA

Mappa dei siti monitorati e catture di giovani+adulti a partire dal 14 aprile (installazione trappole il 7 aprile). Le trappole Rescue® sono posizionate su alberi in prossimità di colture o in ambienti naturali.



Catture rilevate nella settimana e catture cumulate a partire dal 14 aprile (monitoraggio Ersa-Sissar).

ID	Comune	Coltura principale	Adulti	Giovani	Totale	Totale cumulato
1	Aviano	siepe	0	0	0	144
2	Bicinico	susino c.g.	107	0	107	657
3	Budoia	melo	10	35	45	829
4	Buja	melo	19	4	23	489
5	Caneva	olivo	19	6	25	1304
6	Chiopris Viscone	melo	39	8	47	547
7	Cividale	olivo	9	0	9	600
8	Codroipo 1	pero	24	20	44	912
9	Codroipo 2	melo	87	1	88	923
10	Cordenons	melo	28	5	33	304
11	Fiumicello	albicocco	15	6	21	322
12	Fontanafredda	siepe	np	np	np	965
13	Gemona	olivo	30	5	35	871
14	Grado	pero	15	156	171	919
15	Latisana 1	pero	0	0	0	277
16	Latisana 2*	mais	28	34	62	1026
17	Latisana 3	pero	21	4	25	543
18	Latisana 4*	pero	18	18	36	911
19	Magnano R.	siepe	59	73	132	1904
20	Maniago	melo	12	16	28	668
21	Mortegliano 1	pesco	48	27	75	864
22	Mortegliano 2	melo	0	0	0	273
23	Muggia	olivo	6	10	16	134
24	Muzzana	pesco	8	9	17	166
25	Pozzuolo 1	siepe	17	8	25	1239
26	Pozzuolo 2	siepe	2	2	4	780
27	Pulfero	melo	4	14	18	226
28	Ragogna	olivo	24	18	42	1418
29	Ronchi dei Leg.	olivo	19	22	41	700
30	San Dorligo V.	olivo	19	4	23	571
31	San Giorgio R.	vite	0	0	0	1
32	San Quirino	melo	10	19	29	1390
33	San Vito al Tagl.	siepe	0	0	0	444
34	Sedegliano	actinidia	19	129	148	2921
35	Sequals	siepe	16	7	23	201
36	Sgonico	olivo	23	25	48	310
37	Tolmezzo	melo	np	np	np	252
38	Valvasone	melo	0	0	0	252

*Trappole posizionate il 4 giugno.

SITUAZIONE GENERALE

Le catture registrate questa settimana nelle trappole evidenziano un calo generalizzato sia di adulti che di stadi giovanili. Fanno eccezione alcuni siti di monitoraggio (in particolare Grado e di Sedegliano) dove si mantengono piuttosto elevate le catture di stadi giovanili.

La progressiva raccolta di diverse colture determina lo spostamento delle popolazioni della cimice marmorata asiatica verso produzioni più tardive come ad esempio la soia, in cui staziona prevalentemente sui bordi degli appezzamenti. Rispetto agli ultimi anni si osserva tuttavia una presenza più limitata di questo parassita sulla soia, segnale di una minore consistenza nel territorio. Risulta invece molto più abbondante la comune cimice verde (*Nezara viridula*) sia nella forma adulta che nei diversi stadi giovanili (figura 1).

Figura 1: Adulti e stadi giovanili della cimice verde (*Nezara viridula*) su soia.



ERSA ha attivato un servizio gratuito che permette a tutti gli utenti che lo desiderino di ricevere, tramite l'applicazione **Telegram** scaricata su PC, tablet o smartphone, la notifica di avvenuta pubblicazione sul sito istituzionale www.ersa.fvg.it dei bollettini di difesa integrata per le colture di proprio interesse. Le istruzioni per l'iscrizione al servizio sono disponibili al link: http://www.ersa.fvg.it/cms/aziende/in-formazione/Avvisi-Comunicazioni/02_Istruzioni-per-iscrizione-al-servizio-Telegram-ERSA.html

Il canale dedicato per la cimice marmorata asiatica è il seguente: https://t.me/ERSA_cimice_asiatic