

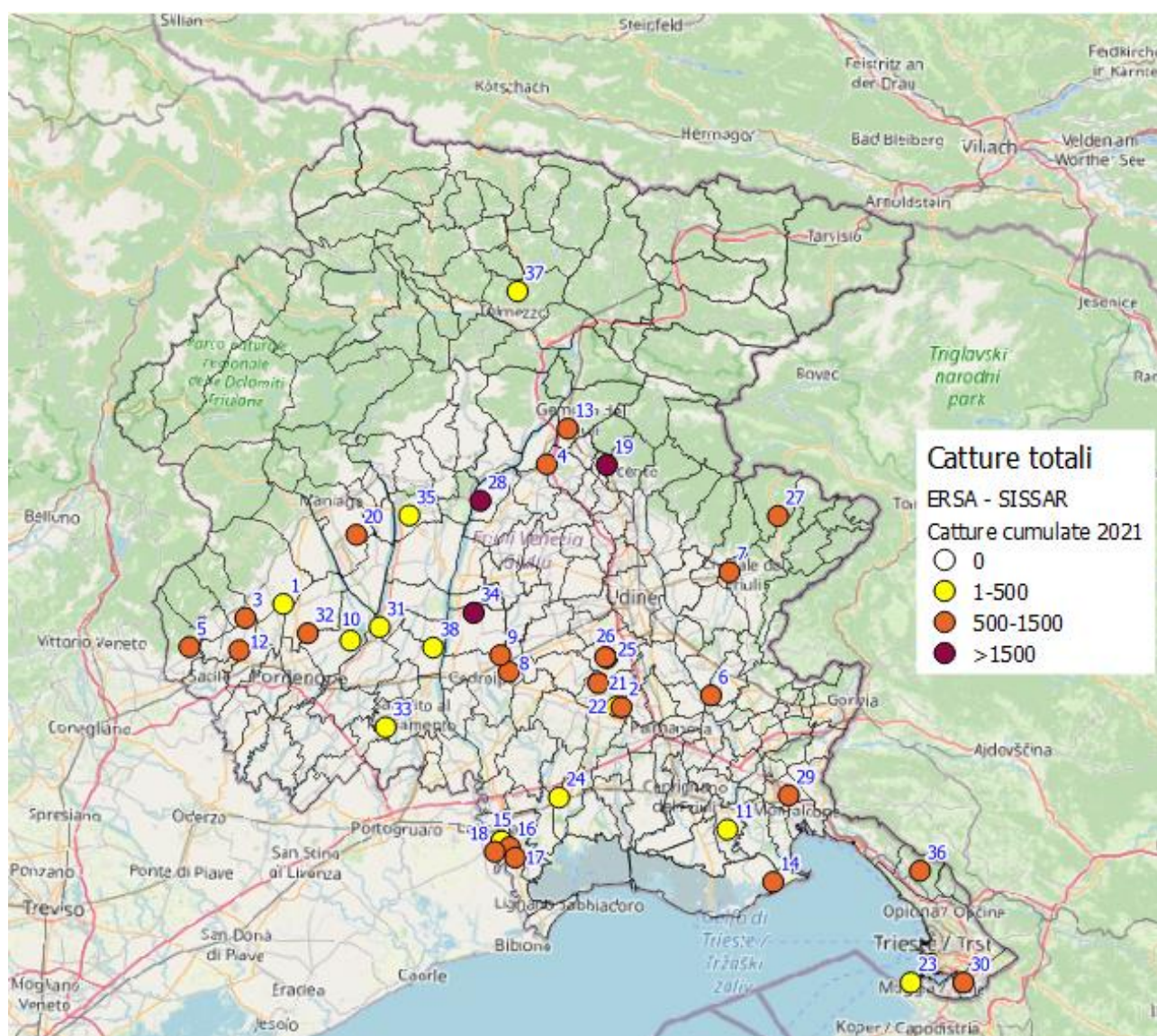
SERVIZIO FITOSANITARIO E CHIMICO, RICERCA, SPERIMENTAZIONE ED ASSISTENZA TECNICA

MONITORAGGIO *Halyomorpha halys* Aggiornamento del 24 settembre 2021

Il Servizio Fitosanitario e chimico, ricerca, sperimentazione e assistenza tecnica dell'ERSA è attivo con uno specifico monitoraggio di *Halyomorpha halys* sul territorio regionale dal 2014.

MONITORAGGIO SETTIMANALE DELLA CIMICE MARMORATA

Mappa dei siti monitorati e catture di giovani+adulti a partire dal 14 aprile (installazione trappole il 7 aprile). Le trappole Rescue® sono posizionate su alberi in prossimità di colture o in ambienti naturali.



Catture rilevate nella settimana e catture cumulate a partire dal 14 aprile (monitoraggio Ersa-Sissar).

ID	Comune	Coltura principale	Adulti	Giovani	Totale	Totale cumulato
1	Aviano	siepe	16	46	62	208
2	Bicinicco	susino c.g.	75	3	78	956
3	Budoia	melo	64	84	148	1231
4	Buja	melo	27	9	36	616
5	Caneva	olivo	42	0	42	1420
6	Chiopris Viscone	melo	37	2	39	684
7	Cividale	olivo	np	np	np	637
8	Codroipo 1	pero	50	19	69	1255
9	Codroipo 2	melo	127	22	149	1500
10	Cordenons	melo	14	1	15	393
11	Fiumicello	albicocco	24	3	27	445
12	Fontanafredda	siepe	np	np	np	1207
13	Gemona	olivo	73	12	85	1186
14	Grado	pero	22	10	32	1010
15	Latisana 1	pero	51	6	57	478
16	Latisana 2*	mais	38	10	48	1276
17	Latisana 3	pero	49	1	50	751
18	Latisana 4*	pero	42	3	45	1127
19	Magnano R.	siepe	72	18	90	2245
20	Maniago	melo	2	1	3	698
21	Mortegliano 1	pesco	175	27	202	1341
22	Mortegliano 2	melo	16	19	35	383
23	Muggia	olivo	7	0	7	160
24	Muzzana	pesco	5	6	11	206
25	Pozzuolo 1	siepe	51	2	53	1426
26	Pozzuolo 2	siepe	8	1	9	912
27	Pulfero	melo	118	21	139	636
28	Ragogna	olivo	40	0	40	1561
29	Ronchi dei Leg.	olivo	46	3	49	869
30	San Dorligo V.	olivo	32	4	36	665
31	San Giorgio R.	vite	0	0	0	1
32	San Quirino	melo	0	2	2	1500
33	San Vito al Tagl.	siepe	0	0	0	445
34	Sedegliano	actinidia	127	53	180	3544
35	Sequals	siepe	10	18	28	291
36	Sgonico	olivo	71	14	85	567
37	Tolmezzo	melo	np	np	np	271
38	Valvasone	melo	0	0	0	254

*Trappole posizionate il 4 giugno.

ERSA ha attivato un servizio gratuito che permette a tutti gli utenti che lo desiderino di ricevere, tramite l'applicazione **Telegram** scaricata su PC, tablet o smartphone, la notifica di avvenuta pubblicazione sul sito istituzionale www.ersa.fvg.it dei bollettini di difesa integrata per le colture di proprio interesse. Le istruzioni per l'iscrizione al servizio sono disponibili al link: http://www.ersa.fvg.it/cms/aziende/in-formazione/Avvisi-Comunicazioni/02_Istruzioni-per-iscrizione-al-servizio-Telegram-ERSA.html

Il canale dedicato per la cimice marmorata asiatica è il seguente: https://t.me/ERSA_cimice_asiatic