

## SERVIZIO FITOSANITARIO E CHIMICO, RICERCA, SPERIMENTAZIONE ED ASSISTENZA TECNICA

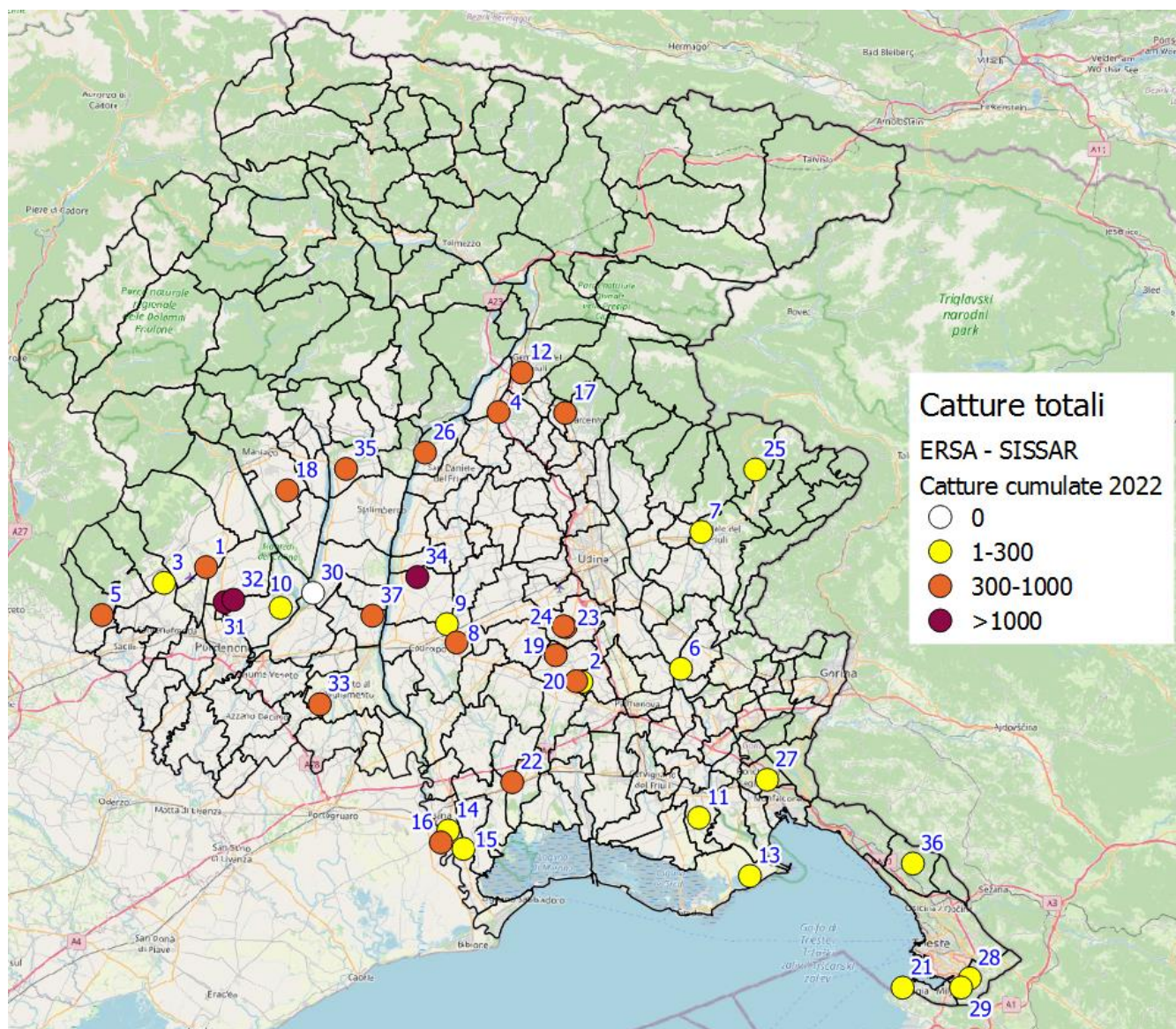
### MONITORAGGIO *Halyomorpha halys* Aggiornamento del 12 agosto 2022

Il Servizio Fitosanitario e chimico, ricerca, sperimentazione e assistenza tecnica dell'ERSA è attivo con uno specifico monitoraggio di *Halyomorpha halys* sul territorio regionale dal 2014.

#### Situazione generale

Proseguono le catture sia di forme giovanili di diversa età che di adulti di nuova generazione.

**Mappa dei siti monitorati e catture di giovani+adulti a partire dal 14 aprile (installazione trappole il 7 aprile). Le trappole Rescue® sono posizionate su alberi in prossimità di colture o in ambienti naturali.**



**Catture rilevate nella settimana e catture cumulate a partire da metà aprile (monitoraggio Ersa-Sissar).**

| ID | Comune            | Coltura principale | Adulti | Giovani | Totale | Totale cumulato |
|----|-------------------|--------------------|--------|---------|--------|-----------------|
| 1  | Aviano            | mais               | 0      | 93      | 116    | 496             |
| 2  | Bicinicco         | susino c.g.        | 25     | 14      | 39     | 291             |
| 3  | Budoia            | melo               | 38     | 69      | 107    | 122             |
| 4  | Buja              | melo               | 22     | 41      | 63     | 437             |
| 5  | Caneva            | olivo              | np     | np      | np     | 492             |
| 6  | Chiopris Viscone  | melo               | 24     | 6       | 30     | 192             |
| 7  | Cividale          | olivo              | 2      | 0       | 2      | 57              |
| 8  | Codroipo 1        | pero               | 68     | 63      | 131    | 902             |
| 9  | Codroipo 2        | melo               | 10     | 42      | 52     | 235             |
| 10 | Cordenons         | melo               | 9      | 2       | 11     | 103             |
| 11 | Fiumicello        | albicocco          | 33     | 25      | 58     | 241             |
| 12 | Gemona            | olivo              | np     | np      | np     | 349             |
| 13 | Grado             | pero               | 6      | 2       | 8      | 199             |
| 14 | Latisana 1        | pero               | 2      | 10      | 12     | 91              |
| 15 | Latisana 2        | pero               | 3      | 48      | 51     | 223             |
| 16 | Latisana 3        | pero               | 11     | 13      | 24     | 779             |
| 17 | Magnano R.        | siepe              | 73     | 8       | 81     | 825             |
| 18 | Maniago           | melo               | 14     | 226     | 240    | 783             |
| 19 | Mortegliano 1     | pesco              | 124    | 76      | 200    | 902             |
| 20 | Mortegliano 2     | melo               | 0      | 27      | 27     | 353             |
| 21 | Muggia            | olivo              | 21     | 20      | 41     | 170             |
| 22 | Muzzana           | pesco              | 0      | 0       | 0      | 432             |
| 23 | Pozzuolo 1        | siepe              | 18     | 5       | 23     | 391             |
| 24 | Pozzuolo 2        | siepe              | 49     | 22      | 71     | 469             |
| 25 | Pulfero           | melo               | 0      | 1       | 1      | 46              |
| 26 | Ragogna           | olivo              | np     | np      | np     | 621             |
| 27 | Ronchi dei Leg.   | olivo              | 0      | 0       | 0      | 50              |
| 28 | San Dorligo V. 1  | olivo              | 1      | 1       | 2      | 113             |
| 29 | San Dorligo V. 2  | olivo              | 15     | 0       | 15     | 109             |
| 30 | San Giorgio R.    | vite               | 0      | 0       | 0      | 0               |
| 31 | San Quirino 1     | nocciolo           | np     | np      | np     | 1023            |
| 32 | San Quirino 2     | melo               | 13     | 8       | 21     | 1457            |
| 33 | San Vito al Tagl. | siepe              | 46     | 98      | 144    | 621             |
| 34 | Sedegliano        | actinidia          | 72     | 57      | 129    | 1739            |
| 35 | Sequals           | siepe              | 35     | 11      | 46     | 320             |
| 36 | Sgonico           | olivo              | 8      | 7       | 15     | 170             |
| 37 | Valvasone Arzene  | melo               | 52     | 285     | 337    | 698             |

È attivo un servizio gratuito che permette agli utenti di ricevere, tramite l'applicazione **Telegram** scaricata su PC, tablet o smartphone, la notifica di avvenuta pubblicazione sul sito istituzionale [www.ersa.fvg.it](http://www.ersa.fvg.it) dei bollettini di difesa integrata per le colture di proprio interesse. Le istruzioni per l'iscrizione al servizio sono disponibili al link: [http://www.ersa.fvg.it/cms/aziende/in-formazione/Avvisi-Comunicazioni/02\\_Istruzioni-per-iscrizione-al-servizio-Telegram-ERSA.html](http://www.ersa.fvg.it/cms/aziende/in-formazione/Avvisi-Comunicazioni/02_Istruzioni-per-iscrizione-al-servizio-Telegram-ERSA.html)  
 Il canale dedicato per la cimice marmorata asiatica è il seguente: [https://t.me/ERSA\\_cimice\\_asiatic](https://t.me/ERSA_cimice_asiatic)