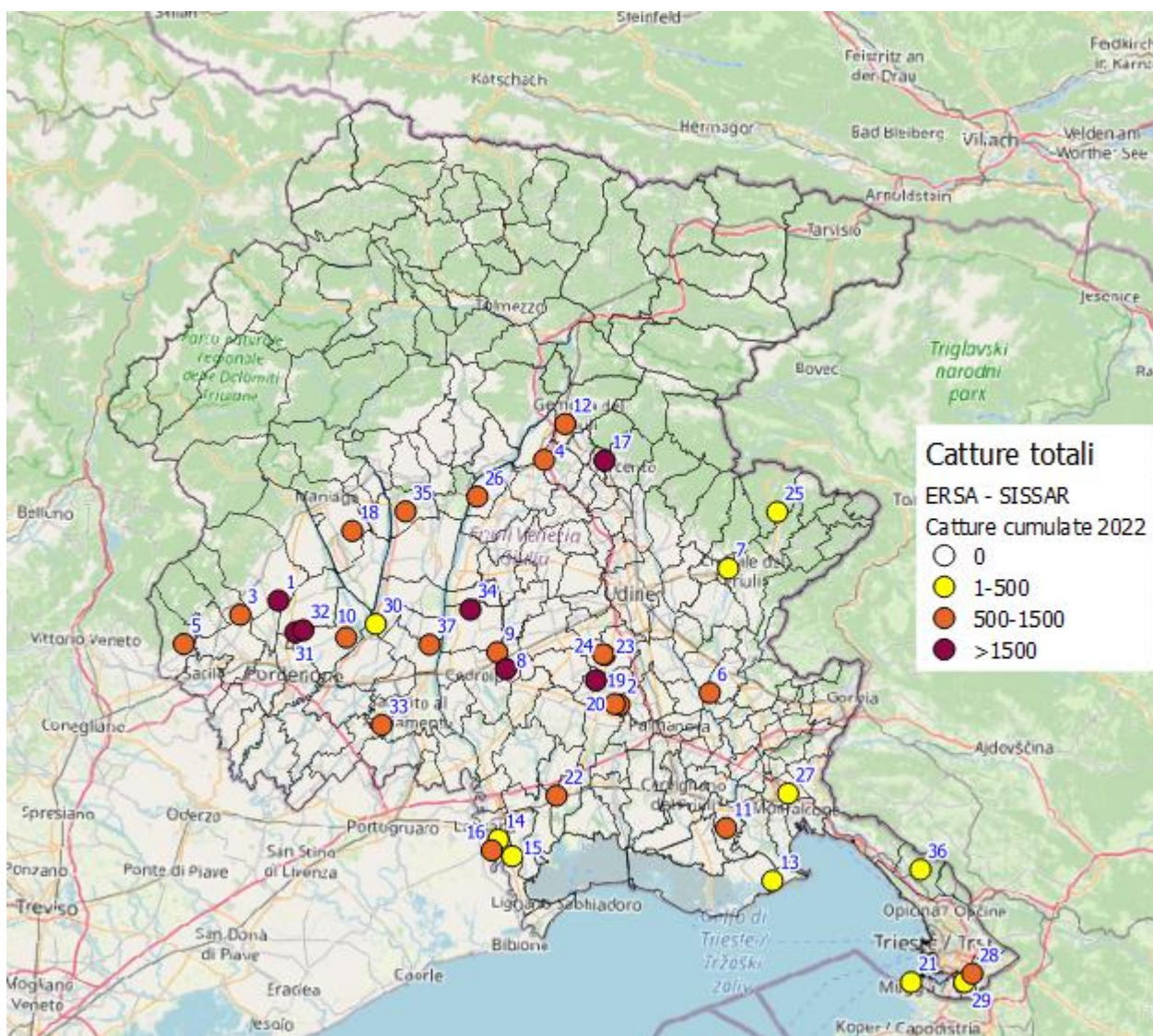


SERVIZIO FITOSANITARIO E CHIMICO, RICERCA, SPERIMENTAZIONE ED ASSISTENZA TECNICA

MONITORAGGIO *Halyomorpha halys* Aggiornamento del 14 ottobre 2022

Il Servizio Fitosanitario e chimico, ricerca, sperimentazione e assistenza tecnica dell'ERSA è attivo con uno specifico monitoraggio di *Halyomorpha halys* sul territorio regionale dal 2014.

Mapa dei siti monitorati e catture di giovani+adulti a partire dal 14 aprile (installazione trappole il 7 aprile). Le trappole Rescue® sono posizionate su alberi in prossimità di colture o in ambienti naturali.



Catture rilevate nella settimana e catture cumulate a partire da metà aprile (monitoraggio Ersas-Sissar).

| ID | Comune | Coltura principale | Adulti | Giovani | Totale | Totale cumulato |
|----|-------------------|--------------------|-----------------------------|---------|--------|-----------------|
| 1 | Aviano | mais | 113 | 3 | 116 | 1580 |
| 2 | Bicinicco | susino c.g. | fine rilievi (28 settembre) | | | 613 |
| 3 | Budoia | melo | 16 | 0 | 16 | 606 |
| 4 | Buja | melo | 93 | 4 | 97 | 951 |
| 5 | Caneva | olivo | 2 | 0 | 2 | 528 |
| 6 | Chiopris Viscone | melo | fine rilievi (28 settembre) | | | 638 |
| 7 | Cividale | olivo | 0 | 0 | 0 | 398 |
| 8 | Codroipo 1 | pero | 116 | 0 | 116 | 2417 |
| 9 | Codroipo 2 | melo | 244 | 3 | 247 | 1220 |
| 10 | Cordenons | melo | 48 | 0 | 48 | 603 |
| 11 | Fiumicello | albicocco | fine rilievi (28 settembre) | | | 605 |
| 12 | Gemona | olivo | np | np | np | 909 |
| 13 | Grado | pero | fine rilievi (14 settembre) | | | 455 |
| 14 | Latisana 1 | pero | 0 | 0 | 0 | 474 |
| 15 | Latisana 2 | pero | 116 | 0 | 116 | 434 |
| 16 | Latisana 3 | pero | 244 | 3 | 247 | 1137 |
| 17 | Magnano R. | siepe | 48 | 0 | 48 | 1773 |
| 18 | Maniago | melo | 0 | 0 | 0 | 1102 |
| 19 | Mortegliano 1 | pesco | fine rilievi (28 settembre) | | | 2034 |
| 20 | Mortegliano 2 | melo | 72 | 2 | 74 | 637 |
| 21 | Muggia | olivo | 25 | 0 | 25 | 316 |
| 22 | Muzzana | pesco | fine rilievi (28 settembre) | | | 554 |
| 23 | Pozzuolo 1 | siepe | 82 | 0 | 82 | 882 |
| 24 | Pozzuolo 2 | siepe | 39 | 2 | 41 | 777 |
| 25 | Pulfero | melo | fine rilievi (14 settembre) | | | 74 |
| 26 | Ragogna | olivo | 55 | 0 | 55 | 1159 |
| 27 | Ronchi dei Leg. | olivo | 1 | 0 | 1 | 63 |
| 28 | San Dorligo V. 1 | olivo | 38 | 0 | 38 | 702 |
| 29 | San Dorligo V. 2 | olivo | 20 | 0 | 20 | 312 |
| 30 | San Giorgio R. | vite | 79 | 0 | 79 | 405 |
| 31 | San Quirino 1 | nocciolo | fine rilievi (14 settembre) | | | 1565 |
| 32 | San Quirino 2 | melo | 28 | 8 | 36 | 1814 |
| 33 | San Vito al Tagl. | siepe | 43 | 0 | 43 | 1148 |
| 34 | Sedegliano | actinidia | 112 | 3 | 115 | 3066 |
| 35 | Sequals | siepe | 0 | 0 | 0 | 529 |
| 36 | Sgonico | olivo | 24 | 0 | 24 | 265 |
| 37 | Valvasone Arzene | melo | 53 | 0 | 53 | 1093 |

È attivo un servizio gratuito che permette agli utenti di ricevere, tramite l'applicazione **Telegram** scaricata su PC, tablet o smartphone, la notifica di avvenuta pubblicazione sul sito istituzionale www.ersa.fvg.it dei bollettini di difesa integrata per le colture di proprio interesse. Le istruzioni per l'iscrizione al servizio sono disponibili al link: http://www.ersa.fvg.it/cms/aziende/in-formazione/Avvisi-Comunicazioni/02_Istruzioni-per-iscrizione-al-servizio-Telegram-ERSA.html

Il canale dedicato per la cimice marmorata asiatica è il seguente: https://t.me/ERSA_cimice_asiatic