

**SERVIZIO FITOSANITARIO E CHIMICO,
RICERCA, SPERIMENTAZIONE ED ASSISTENZA TECNICA**

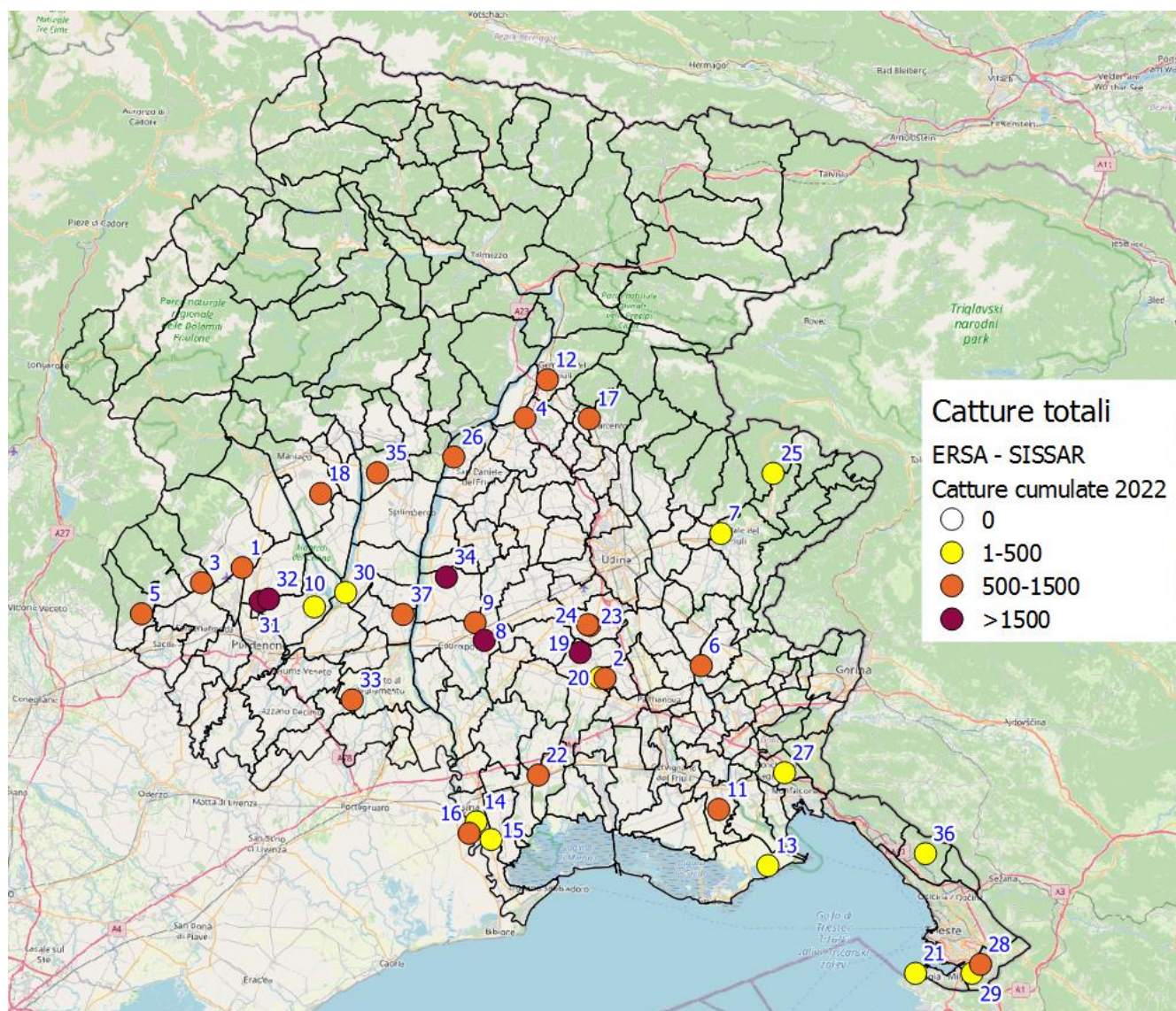
**MONITORAGGIO *Halyomorpha halys*
Aggiornamento del 22 settembre 2022**

Il Servizio Fitosanitario e chimico, ricerca, sperimentazione e assistenza tecnica dell'ERSA è attivo con uno specifico monitoraggio di *Halyomorpha halys* sul territorio regionale dal 2014.

Situazione generale

Sono stabili rispetto alla scorsa settimana le catture degli adulti mentre ormai si osservano soltanto giovani di quarta e quinta età.

Mappa dei siti monitorati e catture di giovani+adulti a partire dal 14 aprile (installazione trappole il 7 aprile). Le trappole Rescue® sono posizionate su alberi in prossimità di colture o in ambienti naturali.



Catture rilevate nella settimana e catture cumulate a partire da metà aprile (monitoraggio Ersar-Sissar).

ID	Comune	Coltura principale	Adulti	Giovani	Totale	Totale cumulato
1	Aviano	mais	38	66	104	1291
2	Bicinicco	susino c.g.	87	16	103	564
3	Budoia	melo	0	2	2	585
4	Buja	melo	0	4	4	783
5	Caneva	olivo	0	0	0	526
6	Chiopris Viscone	melo	22	6	28	589
7	Cividale	olivo	5	6	11	386
8	Codroipo 1	pero	96	19	115	2121
9	Codroipo 2	melo	80	13	93	724
10	Cordenons	melo	45	1	46	480
11	Fiumicello	albicocco	28	6	34	552
12	Gemona	olivo	24	52	76	865
13	Grado	pero	fine rilievi (14 set)			455
14	Latisana 1	pero	15	12	27	320
15	Latisana 2	pero	49	0	49	347
16	Latisana 3	pero	47	12	59	1017
17	Magnano R.	siepe	175	28	203	1296
18	Maniago	melo	0	1	1	1090
19	Mortegliano 1	pesco	130	23	153	1922
20	Mortegliano 2	melo	5	6	11	489
21	Muggia	olivo	18	0	18	244
22	Muzzana	pesco	16	8	24	536
23	Pozzuolo 1	siepe	55	7	62	674
24	Pozzuolo 2	siepe	26	5	31	673
25	Pulfero	melo	fine rilievi (14 set)			74
26	Ragogna	olivo	41	0	41	1038
27	Ronchi dei Leg.	olivo	0	0	0	55
28	San Dorligo V. 1	olivo	7	13	20	560
29	San Dorligo V. 2	olivo	0	1	1	271
30	San Giorgio R.	vite	15	3	18	230
31	San Quirino 1	nocciolo	np	np	np	1565
32	San Quirino 2	melo	25	8	33	1703
33	San Vito al Tagl.	siepe	43	2	45	1032
34	Sedegliano	actinidia	141	42	183	2604
35	Sequals	siepe	0	0	0	529
36	Sgonico	olivo	1	2	3	223
37	Valvasone Arzene	melo	24	3	27	947

È attivo un servizio gratuito che permette agli utenti di ricevere, tramite l'applicazione **Telegram** scaricata su PC, tablet o smartphone, la notifica di avvenuta pubblicazione sul sito istituzionale www.ersa.fvg.it dei bollettini di difesa integrata per le colture di proprio interesse. Le istruzioni per l'iscrizione al servizio sono disponibili al link: http://www.ersa.fvg.it/cms/aziende/in-formazione/Avvisi-Comunicazioni/02_Istruzioni-per-iscrizione-al-servizio-Telegram-ERSA.html

Il canale dedicato per la cimice marmorata asiatica è il seguente: https://t.me/ERSA_cimice_asiatric