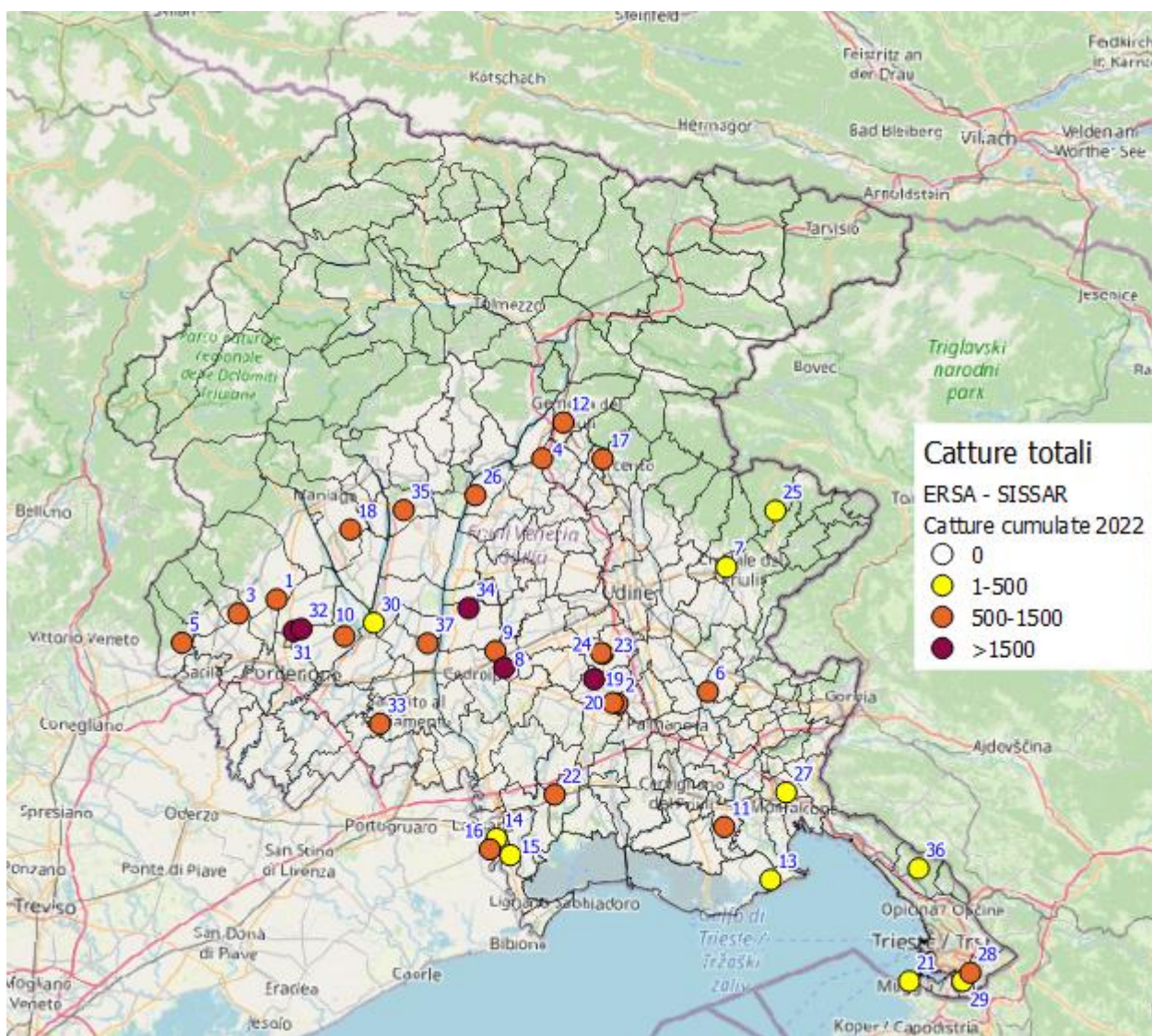


## SERVIZIO FITOSANITARIO E CHIMICO, RICERCA, SPERIMENTAZIONE ED ASSISTENZA TECNICA

### MONITORAGGIO *Halyomorpha halys* Aggiornamento del 29 settembre 2022

Il Servizio Fitosanitario e chimico, ricerca, sperimentazione e assistenza tecnica dell'ERSA è attivo con uno specifico monitoraggio di *Halyomorpha halys* sul territorio regionale dal 2014.

**Mapa dei siti monitorati e catture di giovani+adulti a partire dal 14 aprile (installazione trappole il 7 aprile). Le trappole Rescue® sono posizionate su alberi in prossimità di colture o in ambienti naturali.**



**Catture rilevate nella settimana e catture cumulate a partire da metà aprile (monitoraggio Ersa-Sissar).**

ID	Comune	Coltura principale	Adulti	Giovani	Totale	Totale cumulato
1	Aviano	mais	73	38	111	1402
2	Bicinico	susino c.g.	47	2	49	613
3	Budoia	melo	0	0	0	585
4	Buja	melo	25	7	32	815
5	Caneva	olivo	0	0	0	526
6	Chiopris Viscone	melo	39	10	49	638
7	Cividale	olivo	7	3	10	396
8	Codroipo 1	pero	89	18	107	2228
9	Codroipo 2	melo	108	3	111	835
10	Cordenons	melo	22	1	23	503
11	Fiumicello	albicocco	52	1	53	605
12	Gemona	olivo	np	np	np	865
13	Grado	pero	fine rilievi (14 set)			455
14	Latisana 1	pero	48	5	53	373
15	Latisana 2	pero	24	0	24	371
16	Latisana 3	pero	27	7	34	1051
17	Magnano R.	siepe	103	27	130	1426
18	Maniago	melo	0	0	0	1090
19	Mortegliano 1	pesco	99	13	112	2034
20	Mortegliano 2	melo	36	11	47	536
21	Muggia	olivo	11	7	18	262
22	Muzzana	pesco	13	5	18	554
23	Pozzuolo 1	siepe	59	2	61	735
24	Pozzuolo 2	siepe	28	1	29	702
25	Pulfero	melo	fine rilievi (14 set)			74
26	Ragogna	olivo	32	0	32	1070
27	Ronchi dei Leg.	olivo	4	0	4	59
28	San Dorligo V. 1	olivo	50	15	65	625
29	San Dorligo V. 2	olivo	0	1	1	272
30	San Giorgio R.	vite	21	3	24	254
31	San Quirino 1	nocciolo	np	np	np	1565
32	San Quirino 2	melo	15	2	17	1720
33	San Vito al Tagl.	siepe	35	1	36	1068
34	Sedegliano	actinidia	126	17	143	2747
35	Sequals	siepe	0	0	0	529
36	Sgonico	olivo	5	0	5	228
37	Valvasone Arzene	melo	31	4	35	982

È attivo un servizio gratuito che permette agli utenti di ricevere, tramite l'applicazione **Telegram** scaricata su PC, tablet o smartphone, la notifica di avvenuta pubblicazione sul sito istituzionale [www.ersa.fvg.it](http://www.ersa.fvg.it) dei bollettini di difesa integrata per le colture di proprio interesse. Le istruzioni per l'iscrizione al servizio sono disponibili al link: [http://www.ersa.fvg.it/cms/aziende/in-formazione/Avvisi-Comunicazioni/02\\_Istruzioni-per-iscrizione-al-servizio-Telegram-ERSA.html](http://www.ersa.fvg.it/cms/aziende/in-formazione/Avvisi-Comunicazioni/02_Istruzioni-per-iscrizione-al-servizio-Telegram-ERSA.html)

Il canale dedicato per la cimice marmorata asiatica è il seguente: [https://t.me/ERSA\\_cimice\\_asiatic](https://t.me/ERSA_cimice_asiatic)