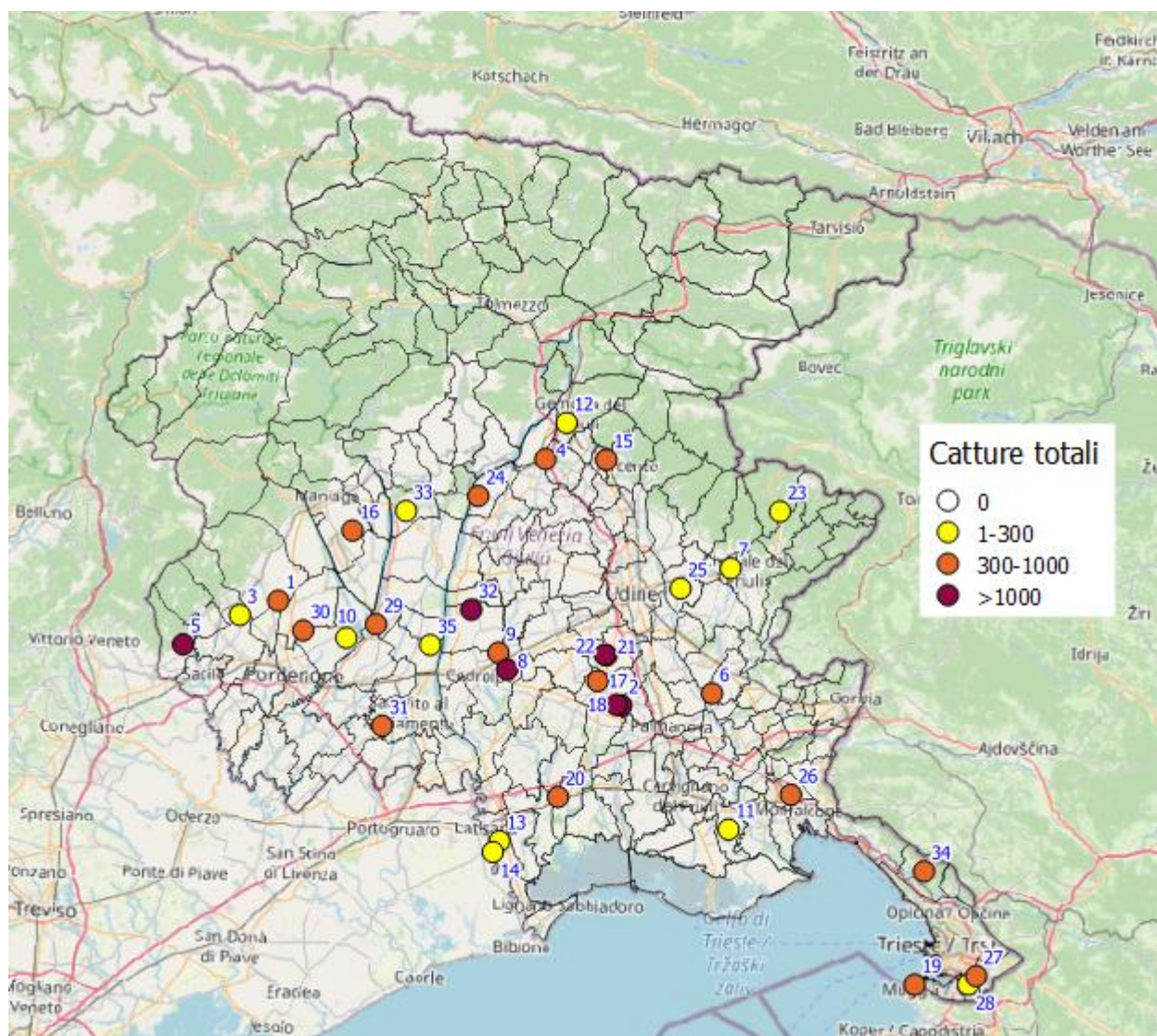


**SERVIZIO FITOSANITARIO E CHIMICO,
RICERCA, SPERIMENTAZIONE ED ASSISTENZA TECNICA**

**MONITORAGGIO *Halyomorpha halys*
- 1 settembre 2023 -**

Mappa dei siti monitorati e catture cumulate di giovani+adulti. Le trappole Rescue® sono state installate a metà aprile e sono posizionate su alberi in prossimità di colture o in ambienti naturali.



Catture rilevate nella settimana e catture cumulate a partire da metà aprile (monitoraggio Ersar-Sissar).

ID	Comune	Coltura principale	Adulti	Giovani	Totale	Differenza sett. precedente	Totale cumulato
1	Aviano	siepe	0	0	0	-2	488
2	Bicinicco	susino	19	3	22	-105	1576
3	Budoia	melo	1	61	62	-4	203
4	Buja	melo	13	166	179	+59	1000
5	Caneva	olivo	-	-	-	-	1149
6	Chiopris Viscone	melo	1	9	10	-36	363
7	Cividale	olivo	0	0	0	0	161
8	Codroipo 1	pero	54	124	178	+61	1245
9	Codroipo 2	melo	32	21	53	+23	718
10	Cordenons	melo	11	35	46	+15	207
11	Fiumicello	albicocco	3	32	35	-	127
12	Gemona	olivo	10	0	10	+7	211
13	Latisana 1	pero	1	4	5	+4	69
14	Latisana 2	pero	0	0	0	0	139
15	Magnano R.	siepe	7	42	49	+5	668
16	Maniago	melo	14	4	18	-35	548
17	Mortegliano 1	pesco	28	19	47	-51	943
18	Mortegliano 2	melo	33	147	180	+46	1046
19	Muggia	olivo	3	12	15	-2	333
20	Muzzana	pesco	10	11	21	-35	450
21	Pozzuolo 1	siepe	17	23	40	-7	953
22	Pozzuolo 2	siepe	30	42	72	-54	1011
23	Pulfero	melo	1	9	10	+5	160
24	Ragogna	olivo	14	15	29	-7	592
25	Remanzacco	pero	29	22	51	+24	132
26	Ronchi dei Leg.	olivo	5	8	13	-12	362
27	San Dorligo V. 1	olivo	15	189	204	+118	462
28	San Dorligo V. 2	olivo	5	7	12	-41	188
29	San Giorgio R.	vite	28	45	73	+50	490
30	San Quirino	melo	0	21	21	-57	513
31	San Vito al Tagl.	siepe	8	9	17	-25	696
32	Sedegliano	actinidia	79	285	364	+276	3333
33	Sequals	siepe	4	14	18	-16	65
34	Sgonico	olivo	2	16	18	+2	317
35	Valvasone	melo	7	24	31	+21	245

È attivo un servizio gratuito che permette agli utenti di ricevere, tramite l'applicazione **Telegram** scaricata su PC, tablet o smartphone, la notifica di avvenuta pubblicazione sul sito istituzionale www.ersa.fvg.it dei bollettini di difesa integrata per le colture di proprio interesse. Le istruzioni per l'iscrizione al servizio sono disponibili al link: http://www.ersa.fvg.it/cms/aziende/in-formazione/Avvisi-Comunicazioni/02_Istruzioni-per-iscrizione-al-servizio-Telegram-ERSA.html

Il canale dedicato per la cimice marmorata asiatica è il seguente: https://t.me/ERSA_cimice_asiatric

Da quest'anno le catture della **cimice marmorata asiatica** e di altri insetti dannosi dei fruttiferi sono consultabili sulla **piattaforma "AgriCS, Agricoltura, Conoscenza, Sviluppo"** progetto realizzato dall'Agenzia regionale per lo sviluppo rurale (ERSA) e finanziato dalla sottomisura 1.2 del Programma di Sviluppo Rurale FVG 2014-2020. Dal link diretto <https://agrics.regione.fvg.it/agricsweb/fito> si può accedere alle sezioni "**Monitoraggio della cimice marmorata asiatica**" e "Monitoraggio altri insetti dannosi". Nella **sezione cimice** sono aggiornate in tempo reale le catture settimanali di adulti e giovani in ciascun sito monitorato. Sono presenti **2 link**:

- **Mappa** in cui è possibile cliccare su ciascuno dei siti monitorati per visualizzare il grafico delle catture settimanali;
- **Andamento regionale** in cui è rappresentato il grafico delle catture medie settimanali di adulti e giovani di tutti i siti monitorati, che da un'idea di massima della situazione sul territorio.