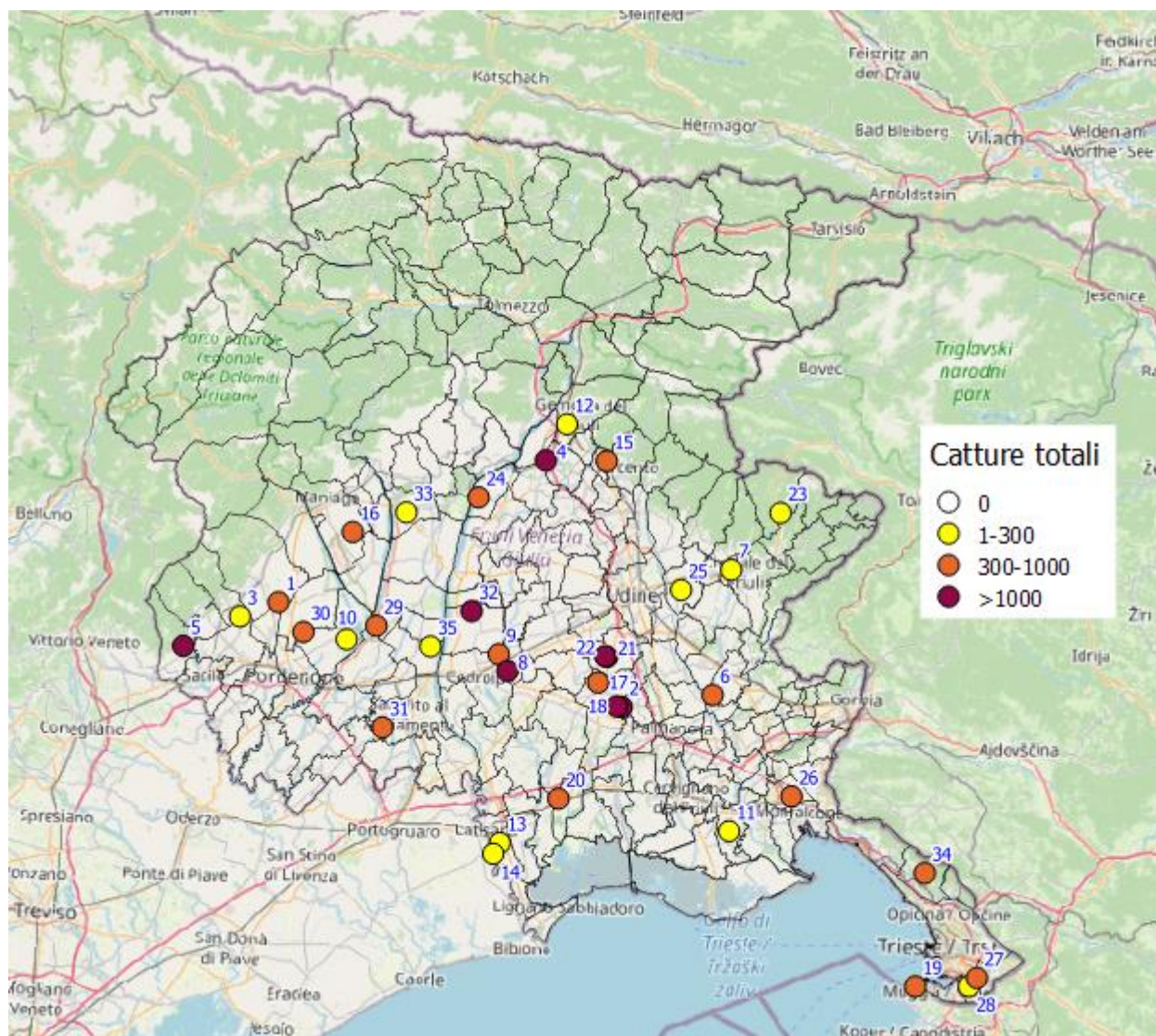


**SERVIZIO FITOSANITARIO E CHIMICO,  
RICERCA, SPERIMENTAZIONE ED ASSISTENZA TECNICA**

**MONITORAGGIO *Halyomorpha halys*  
- 15 settembre 2023 -**

Mappa dei siti monitorati e catture cumulate di giovani+adulti. Le trappole Rescue® sono state installate a metà aprile e sono posizionate su alberi in prossimità di colture o in ambienti naturali.



Catture rilevate nella settimana e catture cumulate a partire da metà aprile (monitoraggio Ersas-Sissar).

ID	Comune	Coltura principale	Adulti	Giovani	Totale	Differenza sett. precedente	Totale cumulato
1	Aviano	siepe	25	121	146	+146	634
2	Bicinicco	susino	*	*	*	-	1634
3	Budoia	melo	0	0	0	0	203
4	Buja	melo	19	18	37	-113	1187
5	Caneva	olivo	29	7	36	+14	1207
6	Chiopris Viscone	melo	38	11	49	+39	422
7	Cividale	olivo	0	0	0	-3	164
8	Codroipo 1	pero	44	109	153	+12	1539
9	Codroipo 2	melo	25	55	80	+4	874
10	Cordenons	melo	20	23	43	+22	271
11	Fiumicello	albicocco	*	*	*	-	127
12	Gemona	olivo	11	0	11	-1	234
13	Latisana 1	pero	*	*	*	-	105
14	Latisana 2	pero	0	0	0	0	139
15	Magnano R.	siepe	27	33	60	+39	749
16	Maniago	melo	5	13	18	+2	582
17	Mortegliano 1	pesco	*	*	*	-	990
18	Mortegliano 2	melo	19	1	20	-233	1319
19	Muggia	olivo	0	4	4	-7	348
20	Muzzana	pesco	*	*	*	-	480
21	Pozzuolo 1	siepe	16	9	25	-14	1017
22	Pozzuolo 2	siepe	6	27	33	-48	1125
23	Pulfero	melo	17	2	19	+5	193
24	Ragogna	olivo	16	1	17	+2	624
25	Remanzacco	pero	*	*	0	-30	162
26	Ronchi dei Leg.	olivo	0	1	1	-30	394
27	San Dorligo V. 1	olivo	4	40	44	-64	614
28	San Dorligo V. 2	olivo	1	3	4	-3	199
29	San Giorgio R.	vite	15	7	22	0	534
30	San Quirino	melo	*	*	*	-	537
31	San Vito al Tagl.	siepe	27	4	31	-6	727
32	Sedegliano	actinidia	117	153	270	+55	3818
33	Sequals	siepe	1	35	36	-11	148
34	Sgonico	olivo	2	11	13	+2	341
35	Valvasone	melo	12	5	17	+10	269

\* Fine rilievi

È attivo un servizio gratuito che permette agli utenti di ricevere, tramite l'applicazione **Telegram** scaricata su PC, tablet o smartphone, la notifica di avvenuta pubblicazione sul sito istituzionale [www.ersa.fvg.it](http://www.ersa.fvg.it) dei bollettini di difesa integrata per le colture di proprio interesse. Le istruzioni per l'iscrizione al servizio sono disponibili al link: [http://www.ersa.fvg.it/cms/aziende/in-formazione/Avvisi-Comunicazioni/02\\_Istruzioni-per-iscrizione-al-servizio-Telegram-ERSA.html](http://www.ersa.fvg.it/cms/aziende/in-formazione/Avvisi-Comunicazioni/02_Istruzioni-per-iscrizione-al-servizio-Telegram-ERSA.html)

Il canale dedicato per la cimice marmorata asiatica è il seguente: [https://t.me/ERSA\\_cimice\\_asiatic](https://t.me/ERSA_cimice_asiatic)

Da quest'anno le catture della **cimice marmorata asiatica** e di altri insetti dannosi dei fruttiferi sono consultabili sulla **piattaforma "AgriCS, Agricoltura, Conoscenza, Sviluppo"** progetto realizzato dall'Agenzia regionale per lo sviluppo rurale (ERSA) e finanziato dalla sottomisura 1.2 del Programma di Sviluppo Rurale FVG 2014-2020. Dal link diretto <https://agrics.regione.fvg.it/agricsweb/fito> si può accedere alle sezioni "**Monitoraggio della cimice marmorata asiatica**" e "Monitoraggio altri insetti dannosi". Nella **sezione cimice** sono aggiornate in tempo reale le catture settimanali di adulti e giovani in ciascun sito monitorato. Sono presenti **2 link**:

- **Mappa** in cui è possibile cliccare su ciascuno dei siti monitorati per visualizzare il grafico delle catture settimanali;
- **Andamento regionale** in cui è rappresentato il grafico delle catture medie settimanali di adulti e giovani di tutti i siti monitorati, che dà un'idea di massima della situazione sul territorio.