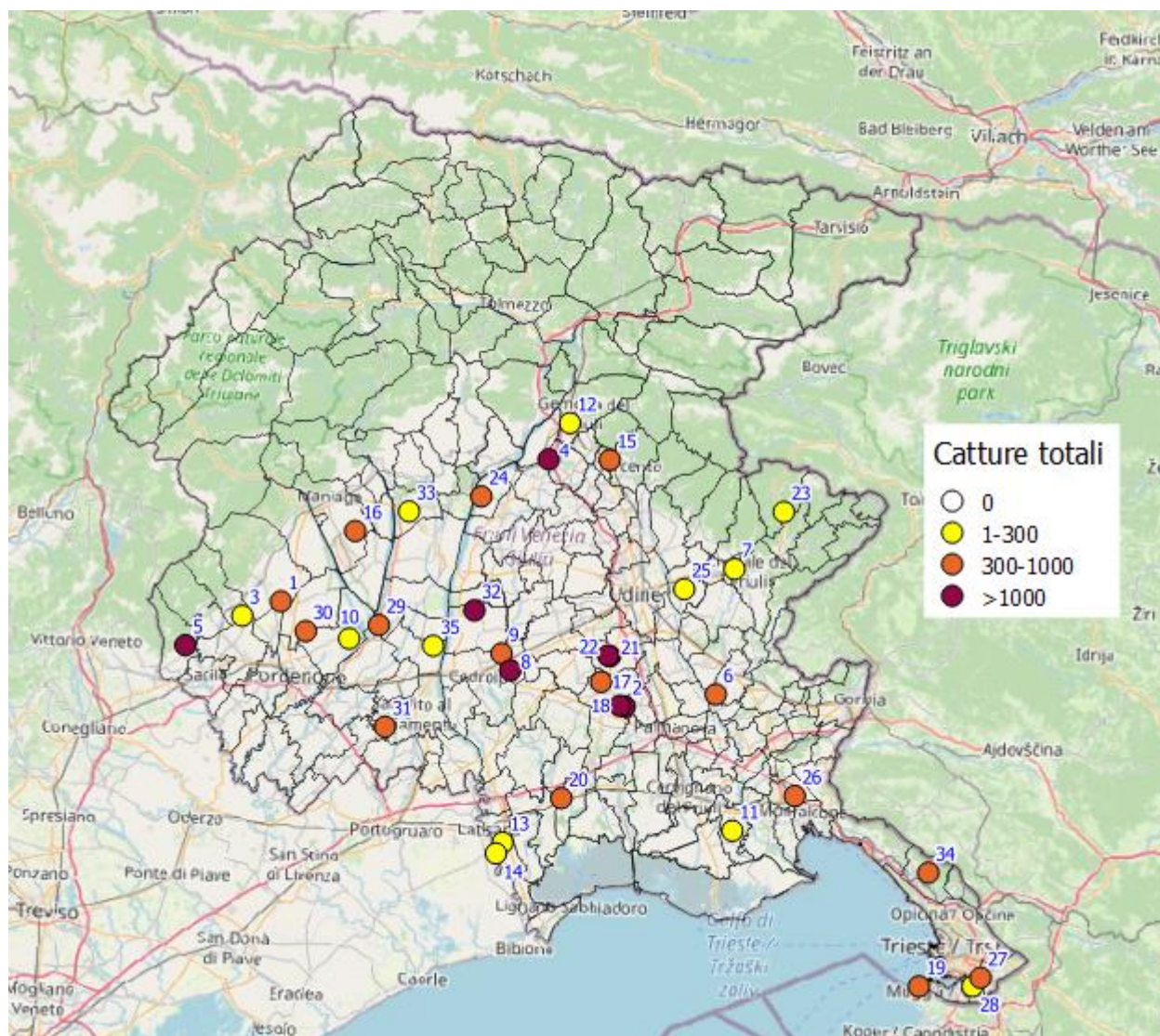


**SERVIZIO FITOSANITARIO E CHIMICO,  
RICERCA, SPERIMENTAZIONE ED ASSISTENZA TECNICA**

**MONITORAGGIO *Halyomorpha halys*  
- 22 settembre 2023 -**

Mappa dei siti monitorati e catture cumulate di giovani+adulti. Le trappole Rescue<sup>®</sup> sono state installate a metà aprile e sono posizionate su alberi in prossimità di colture o in ambienti naturali.



**Catture rilevate nella settimana e catture cumulate a partire da metà aprile (monitoraggio Ersas-Sissar).**

ID	Comune	Coltura principale	Adulti	Giovani	Totale	Totale cumulato
1	Aviano	siepe	51	125	176	810
2	Bicinicco*	susino	*	*	*	*1634
3	Budoia	melo	np	np	np	203
4	Buja	melo	18	148	166	1353
5	Caneva	olivo	25	8	33	1240
6	Chiopris Viscone	melo	0	2	2	424
7	Cividale	olivo	0	1	1	165
8	Codroipo 1	pero	43	202	245	1784
9	Codroipo 2	melo	35	46	81	955
10	Cordenons	melo	np	np	np	271
11	Fiumicello*	albicocco	*	*	*	*127
12	Gemona	olivo	7	0	7	241
13	Latisana 1*	pero	*	*	0	*105
14	Latisana 2	pero	0	0	0	139
15	Magnano R.	siepe	46	6	52	801
16	Maniago	melo	np	np	np	582
17	Mortegliano 1*	pesco	*	*	*	*990
18	Mortegliano 2	melo	45	11	56	1375
19	Muggia	olivo	5	5	10	358
20	Muzzana*	pesco	*	*	*	*480
21	Pozzuolo 1	siepe	20	2	22	1039
22	Pozzuolo 2	siepe	39	10	49	1174
23	Pulfero	melo	40	4	44	237
24	Ragogna	olivo	18	2	20	644
25	Remanzacco*	pero	*	*	*	*162
26	Ronchi dei Leg.	olivo	3	1	4	398
27	San Dorligo V. 1	olivo	5	11	16	630
28	San Dorligo V. 2	olivo	0	1	1	200
29	San Giorgio R.	vite	6	9	15	549
30	San Quirino*	melo	*	*	*	*537
31	San Vito al Tagl.	siepe	17	1	18	745
32	Sedegliano	actinidia	1	58	59	3877
33	Sequals	siepe	np	np	np	148
34	Sgonico	olivo	6	2	8	349
35	Valvasone	melo	np	np	np	269

\* Fine rilievi 7 settembre.

È attivo un servizio gratuito che permette agli utenti di ricevere, tramite l'applicazione **Telegram** scaricata su PC, tablet o smartphone, la notifica di avvenuta pubblicazione sul sito istituzionale [www.ersa.fvg.it](http://www.ersa.fvg.it) dei bollettini di difesa integrata per le colture di proprio interesse. Le istruzioni per l'iscrizione al servizio sono disponibili al link: [http://www.ersa.fvg.it/cms/aziende/in-formazione/Avvisi-Comunicazioni/02\\_Istruzioni-per-iscrizione-al-servizio-Telegram-ERSA.html](http://www.ersa.fvg.it/cms/aziende/in-formazione/Avvisi-Comunicazioni/02_Istruzioni-per-iscrizione-al-servizio-Telegram-ERSA.html)

Il canale dedicato per la cimice marmorata asiatica è il seguente: [https://t.me/ERSA\\_cimice\\_asiatric](https://t.me/ERSA_cimice_asiatric)

Da quest'anno le catture della **cimice marmorata asiatica** e di altri insetti dannosi dei fruttiferi sono consultabili sulla **piattaforma "AgriCS, Agricoltura, Conoscenza, Sviluppo"** progetto realizzato dall'Agenzia regionale per lo sviluppo rurale (ERSA) e finanziato dalla sottomisura 1.2 del Programma di Sviluppo Rurale FVG 2014-2020. Dal link diretto <https://agrics.regione.fvg.it/agricsweb/fito> si può accedere alle sezioni "**Monitoraggio della cimice marmorata asiatica**" e "Monitoraggio altri insetti dannosi". Nella **sezione cimice** sono aggiornate in tempo reale le catture settimanali di adulti e giovani in ciascun sito monitorato. Sono presenti **2 link**:

- **Mappa** in cui è possibile cliccare su ciascuno dei siti monitorati per visualizzare il grafico delle catture settimanali;
- **Andamento regionale** in cui è rappresentato il grafico delle catture medie settimanali di adulti e giovani di tutti i siti monitorati, che da un'idea di massima della situazione sul territorio.