

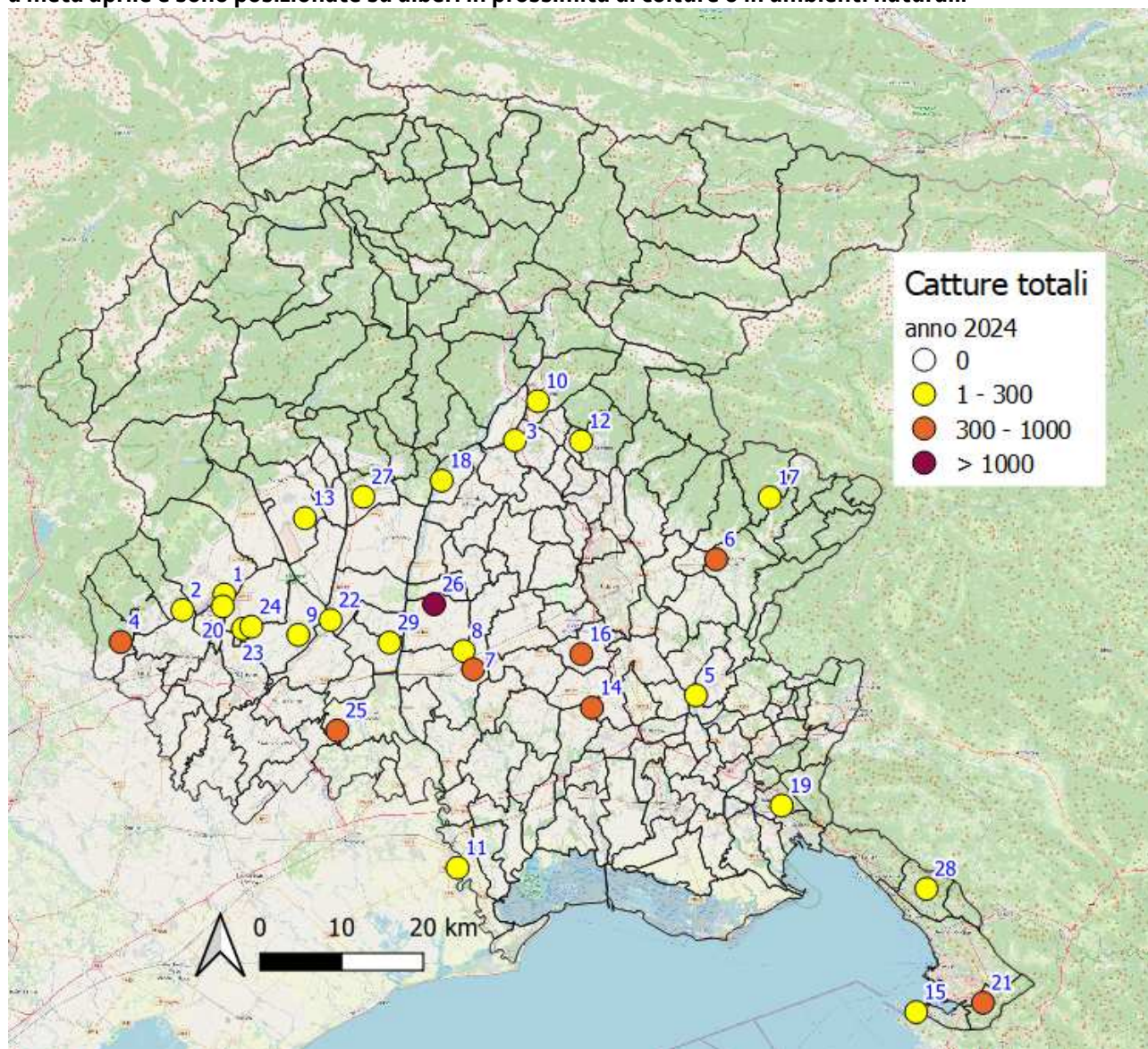
**SERVIZIO FITOSANITARIO E CHIMICO,
RICERCA, SPERIMENTAZIONE ED ASSISTENZA TECNICA**

**MONITORAGGIO *Halyomorpha halys*
- 12 luglio 2024 -**

Situazione generale

Le catture degli adulti sono ancora generalmente in calo, mentre prosegue un incremento delle forme giovanili, fino alla quarta età. Si rileva la presenza sia di adulti che di forme giovanili anche all'interno dei meleti. Si continuano ad osservare ovature, anche parassitizzate.

Mappa dei siti monitorati e catture cumulate di giovani+adulti. Le trappole Rescue® sono state installate a metà aprile e sono posizionate su alberi in prossimità di colture o in ambienti naturali.



Catture rilevate nella settimana e catture cumulate a partire dalla 1° decade di aprile (monitoraggio Ersa-Sissar).

ID	Comune	Coltura principale	Adulti	Giovani	Totale	Totale cumulato
1	Aviano	siepe	25	5	30	171
2	Budoia	melo	7	0	7	170
3	Buja	melo	20	6	26	184
4	Caneva	olivo	np	np	np	812
5	Chiopris-Viscone	melo	np	np	np	181
6	Cividale Del Friuli	olivo	0	9	9	301
7	Codroipo 1	pero	9	37	46	627
8	Codroipo 2	vite	2	32	34	55
9	Cordenons	melo	2	3	5	26
10	Gemona Del Friuli	olivo	np	np	np	19
11	Latisana	pero	10	1	11	53
12	Magnano In Riviera	siepe	12	27	39	261
13	Maniago	melo	3	33	36	242
14	Mortegliano	melo	9	23	32	469
15	Muggia	olivo	2	1	3	183
16	Pozzuolo Del Friuli	siepe	np	np	np	917
17	Pulfero	melo	np	np	np	102
18	Ragogna	olivo	np	np	np	266
19	Ronchi Dei Legionari	olivo	7	2	9	124
20	Roveredo In Piano	pesco	25	0	25	104
21	San Dorligo Della Valle - Dolina	olivo	20	12	32	323
22	San Giorgio Della Richinvelda	vite	2	0	2	72
23	San Quirino 1	nocciolo	1	39	40	219
24	San Quirino 2	melo	6	2	8	180
25	San Vito Al Tagliamento	siepe	np	np	np	330
26	Sedegliano	actinidia	8	245	253	1232
27	Sequals	siepe	14	7	21	76
28	Sgonico	olivo	7	56	63	217
29	Valvasone Arzene	melo	0	0	0	3

Le catture della **cimice marmorata asiatica** e di altri insetti dannosi dei fruttiferi sono consultabili in tempo reale sulla **piattaforma "AgriCS, Agricoltura, Conoscenza, Sviluppo"** progetto realizzato dall'Agenzia regionale per lo sviluppo rurale (ERSA) e finanziato dalla sottomisura 1.2 del Programma di Sviluppo Rurale FVG 2014-2020. Dal link diretto <https://agrics.regione.fvg.it/agricswb/fito> si può accedere alle sezioni **"Monitoraggio della cimice marmorata asiatica"** e "Monitoraggio altri insetti dannosi". Nella **sezione cimice** sono aggiornate in tempo reale le catture settimanali di adulti e giovani in ciascun sito monitorato. Sono presenti **2 link**:

- **Mappa** in cui è possibile cliccare su ciascuno dei siti monitorati per visualizzare il grafico delle catture settimanali;
- **Andamento regionale** in cui è rappresentato il grafico delle catture medie settimanali di adulti e giovani di tutti i siti monitorati, che da un'idea di massima della situazione sul territorio.

È attivo un servizio gratuito che permette agli utenti di ricevere, tramite l'applicazione **Telegram** scaricata su PC, tablet o smartphone, la notifica di avvenuta pubblicazione sul sito istituzionale www.ersa.fvg.it dei bollettini di difesa integrata per le colture di proprio interesse. Le istruzioni per l'iscrizione al servizio sono disponibili al link: http://www.ersa.fvg.it/cms/aziende/in-formazione/Avvisi-Comunicazioni/02_Istruzioni-per-iscrizione-al-servizio-Telegram-ERSA.html

Il canale dedicato per la cimice marmorata asiatica è il seguente: https://t.me/ERSA_cimice_asiatric