

**SERVIZIO FITOSANITARIO E CHIMICO,
RICERCA, SPERIMENTAZIONE ED ASSISTENZA TECNICA**

**BOLLETTINO DI DIFESA INTEGRATA
MAIS
n° 8 del 20 luglio 2023**

INFORMAZIONI GENERALI

Le indicazioni date con il presente bollettino consentono agli operatori di attuare la **difesa integrata obbligatoria** ai sensi del art. 19 D.lgs. 150/2012 sull'uso sostenibile dei prodotti fitosanitari. Vengono riportate informazioni sull'andamento meteorologico, indicazioni operative sulle principali colture relativamente a: fase fenologica, situazione epidemiologica delle principali avversità, indicazioni sul momento più opportuno in cui effettuare eventuali trattamenti ed eventuali raccomandazioni sui prodotti fitosanitari utilizzabili, nonché orientamenti operativi relativamente all'adozione dei principi generali di difesa integrata (All. III D.lgs. 150/2012).

Le indicazioni fornite nei bollettini fanno riferimento alle diverse aree produttive della regione e non esauriscono possibili situazioni di dettaglio, che vanno monitorate e valutate a livello aziendale.

Alle Aziende che aderiscono al regime di Difesa Integrata Volontaria si ricorda che i trattamenti vanno eseguiti tenendo in considerazione le note e le limitazioni d'uso delle Norme Tecniche per la Difesa fitosanitaria ed il controllo delle infestanti come indicato dal Disciplinare di Produzione Integrata 2023, pubblicato sul sito dell'ERSA al seguente link:

<http://difesafitosanitaria.ersa.fvg.it/difesa-e-produzione-integrata/produzione-integrata-volontaria/disciplinari-produzione-Integrata-fvg/difesa-produzione-integrata-fvg-anno-2023>

PREVISIONI METEOROLOGICHE

Le prossime giornate saranno caratterizzate da temperature tipicamente estive accompagnate da instabilità, con possibilità di temporali, anche forti, soprattutto nella giornata di sabato.

Per maggiori informazioni su dati meteorologici puntuali consultare il sito ErsA al link: <http://difesafitosanitaria.ersa.fvg.it/difesa-e-produzione-integrata/difesa-integrata-obbligatoria/sezione-meteo/mappa-stazioni-meteo/>

Le previsioni meteorologiche di OSMER ARPA FVG sono consultabili sul sito www.osmer.fvg.it

FENOLOGIA

Salvo semine ritardate, a causa del maltempo primaverile, il mais si trova generalmente in fase di fine fioritura – inizio maturazione latte (scala BBCH 69 – 73),

PREVENZIONE DANNI DA PIRALIDE

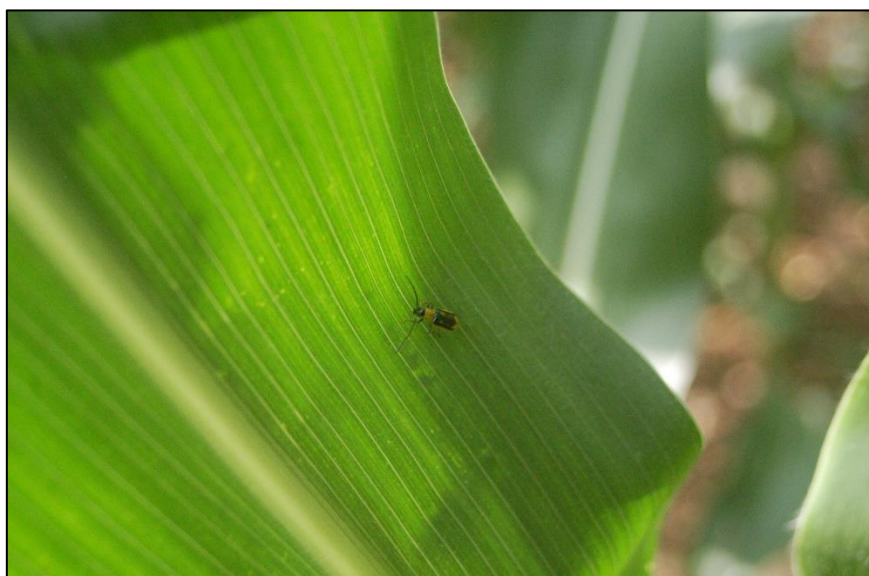
Le catture di piralide registrate nelle trappole posizionate da ERSA mostrano come, al momento, nella pianura occidentale della Regione si stia per raggiungere il picco del volo per cui in questi giorni sarebbe opportuno procedere al trattamento fitosanitario. Nel resto della Regione, invece, le catture sono ancora di poche unità, di conseguenza si consiglia di attendere all'incirca una settimana per operare il trattamento nel momento ottimale. Si ricorda di non trattare in fioritura.

PREVENZIONE DANNI DA DIABROTICA

Le catture rilevate con le trappole cromotropiche posizionate da ERSA nel territorio regionale presentano valori relativamente bassi. In alcune situazioni (es. zone in cui viene praticata la monocoltura o zone dove la diabrotica è presente da lungo tempo) il numero di catture rilevato è molto alto.

Il trattamento non risulta essere conveniente se il numero di catture supera la media di 50 individui per due settimane consecutive e se non si prevede di coltivare mais l'anno successivo.

Per ulteriori informazioni si rimanda ai bollettini precedenti (n. 6 e 7).



SI RACCOMANDA DI LEGGERE ATTENTAMENTE, PRIMA DELL'UTILIZZO, LE ETICHETTE DEI FORMULATI COMMERCIALI E DI RISPETTARNE TUTTE LE INDICAZIONI, COMPRESSE LE PRESCRIZIONI SUPPLEMENTARI (Distanze dai corsi d'acqua, rispetto degli insetti pronubi, trattare in assenza di vento, ecc.).

INFORMAZIONE IMPORTANTE:

L'ERSA ha attivato un servizio gratuito che permette a tutti gli utenti che lo desiderino di ricevere, tramite l'applicazione Telegram scaricata su PC, tablet o smartphone, la notifica di avvenuta pubblicazione sul sito istituzionale www.ersa.fvg.it dei bollettini di difesa integrata e di produzione biologica per le colture di proprio interesse.

Per iscriversi al canale dedicato ai bollettini di difesa integrata delle colture erbacee cliccare al seguente link: https://t.me/ERSA_colture_erbacee_IPM

Le istruzioni per l'iscrizione al servizio sono disponibili sul sito di ERSA al link:

<http://www.ersa.fvg.it/cms/aziende/in-formazione/canali-telegram/>

Per ulteriori informazioni:

ERSA Servizio fitosanitario e chimico, ricerca, sperimentazione e assistenza tecnica (sezione cerealicoltura):

Tel.: 0432 529221 - E-mail: thomas.lazzarin@ersa.fvg.it

Tel.: 0432 529245 - E-mail: maurizio.martinuzzi@ersa.fvg.it