

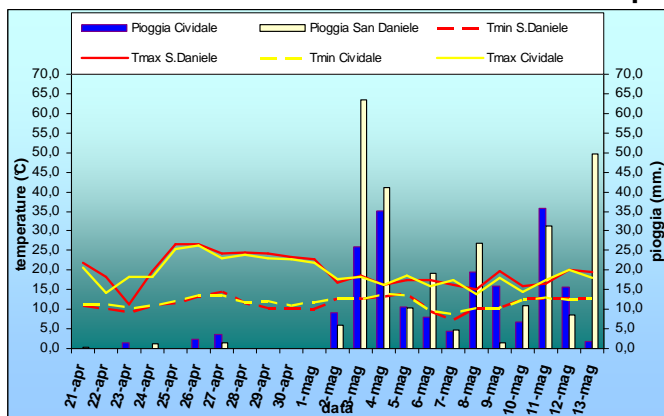
SERVIZIO FITOSANITARIO E CHIMICO - SERVIZIO SPERIMENTAZIONE

AVVERTIMENTO DIFESA OLIVO n°2 del 16 maggio 2010

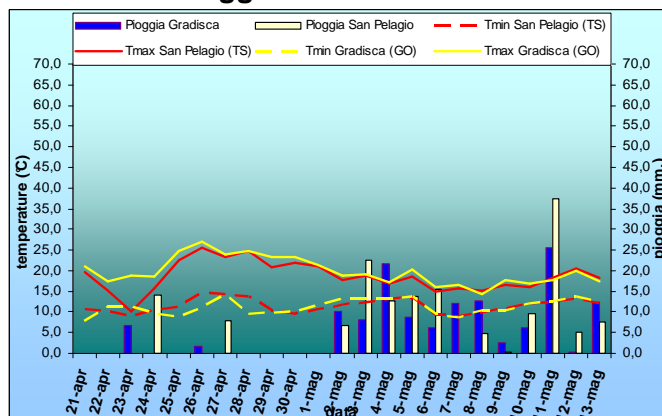
INFORMAZIONI GENERALI

Le Norme tecniche generali, le Norme tecniche di coltura e le schede relative alla Difesa fitosanitaria ed il controllo delle infestanti sono consultabili sul sito dell'ERSA nella sezione "Avvertimenti e segnalazioni fitosanitarie" (<http://www.ersa.fvg.it/fitosanitaria/disciplinariproduzione-Integrata-fvg>).

SITUAZIONE METEOROLOGICA 3°decade aprile – 1°deca de maggio



Dati meteo nel periodo 21 aprile – 13 maggio 2010
Stazioni di Cividale e San Daniele (UD)



Dati meteo nel periodo 21 aprile – 13 maggio 2010
Stazioni di Gradisca (GO) e San Pelagio (TS)

Nella 1°decade di maggio si sono rilevati abbassam enti termici e piovosità diffusa in tutti i comprensori. Le previsioni meteorologiche regionali sono consultabili sul sito www.meteo.fvg.it.

SITUAZIONE FENOLOGICA

Lo sviluppo fenologico prevalente nei comprensori olivicoli regionali è la fase della migiolatura. Le sub-fasi rilevate si manifestano:

- nell'emissione delle infiorescenze con comparsa dei diversi palchi dei bocci fiorali;
- con l'allungamento dell'infiorescenza, con i bocci fiorali di colore verde che iniziano a distanziarsi e rigonfiarsi.



DIFESA INSETTI

Sono state installate trappole per il monitoraggio della tignola dell'olivo (*Prays oleae*) nelle zone di Sarone, Rodeano, Coia, Cividale, Ruttars e Trieste ove generalmente le popolazioni sono maggiormente presenti.

La generazione antofaga normalmente non produce danni sensibili alla produzione poichè le ovideposizioni subiscono una notevole riduzione a causa di fattori limitanti: parassitizzazione, mortalità, devitalizzazione, ecc.

DIFESA CRITTOGAME

Occhio di pavone (*Spilocaea oleagina*)

Nelle zone notoriamente favorevoli al patogeno e sulle varietà suscettibili alla malattia (es. Bianchera) si consiglia un intervento con prodotti rameici o con dodina.

GESTIONE AGRONOMICA

OLIVI DANNEGGIATI DAL GELO: dopo gli interventi di potatura straordinaria non intervenire con tagli di diradamento sulle piante che hanno manifestato ripresa vegetativa con emissione di nuovi germogli sui rami, branche e tronco; lasciare sviluppare il più possibile il nuovo apparato fogliare.

Durante la fase di mignolatura (in pre-fioritura) è possibile effettuare un trattamento fogliare a base di boro, microelemento importante per la fecondazione e l'allegagione.

Si consiglia di effettuare sfalci e trinciature del manto erboso sotto-chioma per ridurre la competizione idrica durante la fase di fioritura ed allegagione.

Tecnici di zona: Gorizia, Pordenone, Udine cell. 3346564270
Trieste cell. 3357543021