

SERVIZIO FITOSANITARIO E CHIMICO SERVIZIO SPERIMENTAZIONE

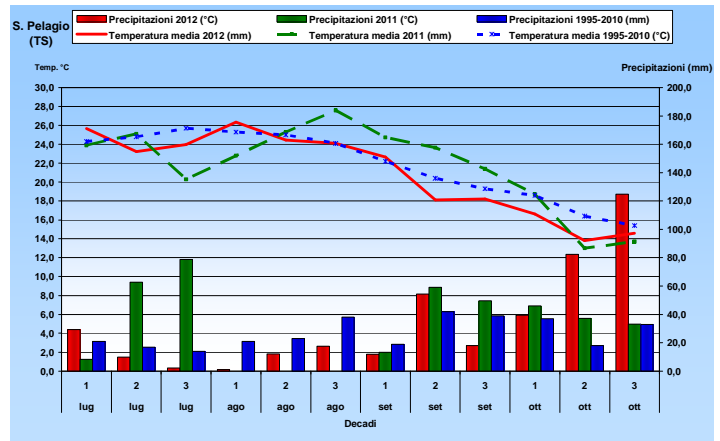
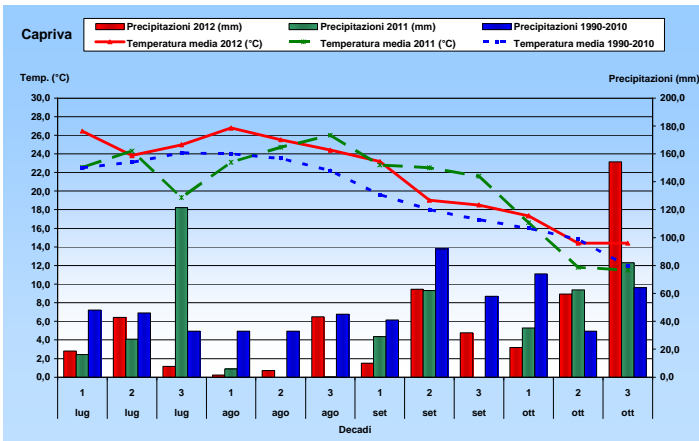
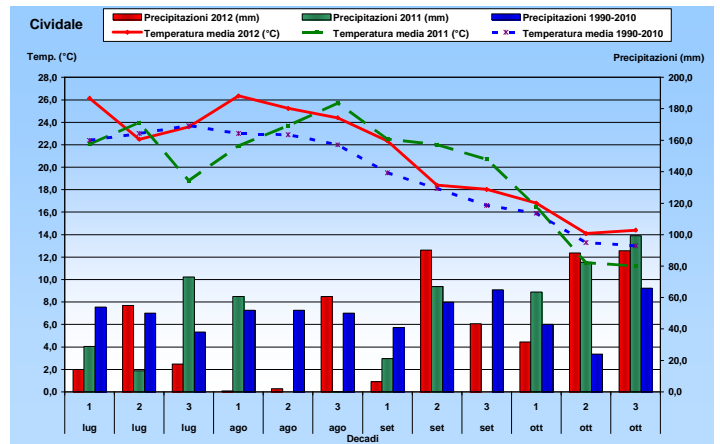
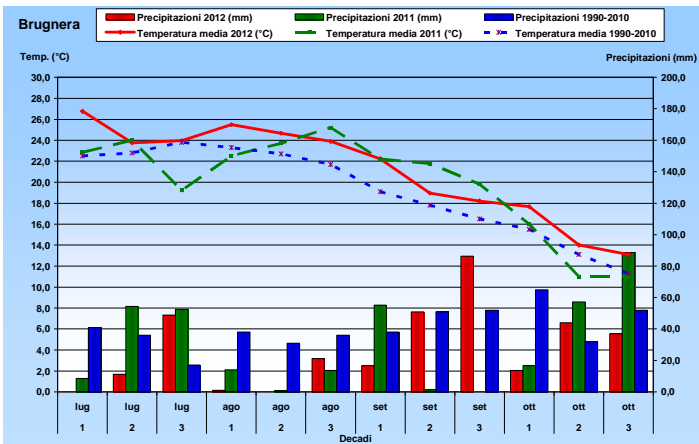
AVVERTIMENTO DIFESA OLIVO n° 27 del 26 ottobre 2012

INFORMAZIONI GENERALI

Con la delibera 539 del 29 marzo 2012 della Giunta Regionale è stato approvato il Disciplinare di produzione integrata delle colture della Regione Autonoma Friuli Venezia Giulia. Il testo della delibera è consultabile sul sito www.regione.fvg.it/asp/DelibereInternet/asp/internet/layout1.asp oppure sul sito dell'ERSA – Agenzia regionale per lo sviluppo rurale <http://www.ersa.fvg.it/fitosanitaria/disciplinariproduzione-Integrata-fvg/disciplinari-di-produzione-integrata-anno-2012/>

SITUAZIONE CLIMATICA

Le previsioni meteorologiche sono consultabili sul sito <http://www.osmer.fvg.it>



SITUAZIONE FENOLOGICA

In tutti i comprensori prosegue la maturazione delle varietà tardive. Stanno proseguendo inoltre le operazioni di raccolta.



Foto 1: Ascolana



Foto 2: Bianchera



Foto 3: Pendolino

INSETTI**Mosca delle olive (*Bactrocera oleae*)**

Le temperature medie si sono stabilizzate ormai sotto i 14°C (limite termico inferiore per le ovideposizioni) e le temperature minime tendono a raggiungere i 9°C (limite termico inferiore per lo sviluppo delle larve) determinando una consistente riduzione delle popolazioni e rendendo nullo il rischio di infestazioni della mosca olearia.

Dal monitoraggio dei punti di controllo degli adulti ancora attivi vengono confermate catture di entità quasi nulla (vedi tabella 1), mentre il controllo nelle drupe ha evidenziato ovideposizioni e sviluppo larvale ormai trascurabili a causa delle basse temperature (vedi tabella 2).

Difesa

- Si consiglia la raccolta anticipata agli olivicoltori delle località in cui è stata raggiunta un'elevata infestazione dannosa.

Per informazioni contattare i tecnici di zona:

- Gorizia, Pordenone, Udine cell. 3346564270 – 0432 529206
- Trieste cell. 3357543021

RACCOLTA

- Si raccomanda di iniziare la raccolta rispettando rigorosamente il tempo di carenza del prodotto utilizzato per l'ultimo trattamento effettuato.
- Si consiglia di prenotare il turno al frantoio affinché sia ridotto al minimo il periodo di tempo che intercorre tra la raccolta, la conservazione e la frangitura delle olive ai fini dell'ottenimento di produzioni di qualità.

Elenco dei frantoi:

- CIVIDALE - ITAS CIVIDALE 333 1064912
- RAGOGNA loc. Pignano - Via Pellegrino da S. Daniele n°3; 333 2069947
- CANEVA loc. Fiaschetti - Via Pasubio 19, Az. Casagrande Bruno; 348 7220577
- TRIESTE - Agricola di Trieste Soc. Coop. - Via Travnik, 10 - tel. 040 8990111
- TRIESTE - Parovel Group. S.r.l. - Zona Artigianale Dolina, 546 - tel. 040 227050 040 8326364
- TRIESTE – Leuz Diego – Darsella S. Bartolomeo 22/F – Muggia (TS) – tel. 040 273903
- DOBROVO (SLO) 386 31523894; 386 53044053

TABELLA 1 - Catture Mosca delle olive (*Bactrocera oleae*) - 43° settimana dal 22 – 28 ottobre 2012

Prov.	Comune	Località	Servizio Tecnico controllo	24° sett.	25° sett.	26° sett.	27° sett.	28° sett.	29° sett.	30° sett.	31° sett.	32° sett.	33° sett.	34° sett.	35° sett.	36° sett.	37° sett.	38° sett.	39° sett.	40° sett.	41° sett.	42° sett.	43° sett.
				11 - 17 giu	18 - 24 giu	25 giu - 1 lug	2 - 8 lug	9 - 15 lug	16 - 22 lug	23 - 29 lug	30 lug - 5 ago	6 - 12 ago	13 - 19 ago	20 - 26 ago	27 ago - 2 set	3 - 9 set	10 - 16 set	17 - 23 set	24 - 30 set	1 - 7 set	8 - 14 set	15 - 21 set	22 - 28 set
GO	Capriva	Capriva	ERSA			0	0	0	0	0	0	0	0	0	0	0	0	0	0	0	0	0	
GO	Capriva	Russiz superiore	CIASE						1	0	0	0	1	0	0	0	0	2		0	0	0	
GO	Dolegna del Collio	Ruttars est	ERSA						0	0	0		0	0	0	0	2	2	1	1	1		
GO	Dolegna del Collio	Ruttars sud	ERSA			0	0	0	0	1	2	0	1	2	0	1	4	0	0	3	0	3	
GO	Gorizia	Gorizia Oslavia	DOP TS	0	0	0	2	3	1	0	4	1	1	7	11	12	14	19	12	9	5	2	
GO	Gradisca	Gradisca d'Isonzo	DOP TS	0	0	0	0	0	0	0	1	2	3	3	7	9	12	18	11	7	1	1	
GO	Mossa	Mossa	DOP TS	0	0	0	0	0	0	0	0	0	1	2	12	15	12	20	12	10	1	2	
GO	Mossa	Mossa	ERSA							0		0	0	0	0	0	1	1	0	0			
GO	Ronchi d.L.	Ronchi aereoporto	DOP TS	0	0	0	0	0	0	0	0	0	1	3	5	7	7	3	2	1	1	1	
GO	S.Floriano del Collio	Vallerisce	ERSA						2	1	0		0	0	0	2	2	2	1	1			
GO	Sagrado	Castelnuovo	CIASE						0	0	0	0		2	12	5	13	0		4	3	1	
PN	Aviano	Somprado di sopra	ERSA						1	0	0		0	0	1	0	1	1	0	0	0		
PN	Aviano	Somprado di sotto	ERSA		0	0	0	0	4	0	0	0	0	1	2	0	4	1	6	6	1	1	0
PN	Caneva	Caneva	ERSA		1	0	0	2	0	2	1	0	0	3	3	0	3	4	11	7	3	3	1
PN	Caneva	Fiaschetti	ERSA		0	0	1	0	0	0	0	0	0	0	0	0	0	0	0	0	0	0	
PN	Caneva	Stevenà	ERSA						4	0	0		4	1	6	10	4	6	5	3	2		
PN	Polcenigo	Coltura	ERSA						0	0	0		1	0	6	1	2	2	1	1	0		
TS	D.-Aurisina	Ceroglie	CIASE							0	0	0	0	0	2	5	1		0	0	4		
TS	D.-Aurisina	Medeazza	DOP TS	0	0	0	0	0	0	0	1	1	1	2	5	17	19	8	3	2	1		
TS	D.-Aurisina	S. Pelagio	DOP TS	0	0	0	0	0	0	0	0	1	1	2	4	9	17	10	2	3	1		
TS	Muggia	D.S. Bartolomeo	CIASE							8	5	27	14	12	22	9	12		24	22	19		
TS	Muggia	D.S. Bartolomeo (L.)	CIASE							1	1	1	1	0	6	11	2		3	5	3		
TS	Muggia	Muggia Noghere	DOP TS	0	0	0	0	0	0	1	1	2	2	5	7	11	16	19	8	11	3	4	
TS	Muggia	Muggia Chiampore	DOP TS	0	2	1	3	1	1	1	7	1	3	9	10	15	21	34	18	21	11	5	
TS	Muggia	Muggia Pisciolon	DOP TS	0	0	0	0	3	0	2	3	5	6	12	10	14	23	29	11	27	9	3	
TS	Muggia	Muggia Punta Sottile	DOP TS	0	1	1	2	7	0	1	4	1	3	10	11	12	15	12	10	11	7	4	
TS	Muggia	S. Barbara Alta	DOP TS	0	0	1	1	2	2	1	2	3	4	7	8	10	18	22	9	16	8	2	
TS	Muggia	S. Barbara Bassa	DOP TS	0	1	2	7	9	4	3	3	2	3	4	5	5	8	12	4	7	2	1	
TS	Muggia	Pisciolon	CIASE										11	5	6	3	6	4		4	5	2	
TS	S. Dorligo	Bagnoli 1	DOP TS	0	0	0	0	1	0	0	0	1	1	4	6	10	12	14	7	5	1	3	
TS	S. Dorligo	Bagnoli 2	DOP TS	0	0	0	0	2	0	0	0	1	2	2	7	9	18	11	3	3	3	2	
TS	S. Dorligo	Bagnoli 3	DOP TS	0	0	0	0	1	0	0	0	2	1	2	7	6	17	10	6	2	4	2	
TS	S. Dorligo	Caresana	DOP TS	0	1	1	3	4	1	0	0	1	2	4	7	2	12	15	12	14	4	2	
TS	S. Dorligo	Cisterne Polijane	DOP TS	0	0	0	0	0	2	2	2	0	1	7	13	19	20	18	11	8	2	2	
TS	S. Dorligo	Dolga Krona	DOP TS	0	0	0	0	2	1	2	1	0	1	6	8	8	10	11	7	12	5	1	
TS	S. Dorligo	Domio	DOP TS	0	0	0	0	1	0	0	0	1	2	3	3	5	11	16	8	8	5	3	
TS	S. Dorligo	M Celso est 4	DOP TS	0	0	0	0	1	0	0	0	2	2	3	4	4	8	17	12	9	2	1	
TS	S. Dorligo	M Celso nord 1	DOP TS	0	0	0	0	3	1	0	0	0	1	2	5	9	16	13	7	4	6	4	
TS	S. Dorligo	M Celso ovest 3	DOP TS	0	0	0	0	1	0	0	0	0	1	7	9	6	7	19	11	6	1	1	
TS	S. Dorligo	M Celso sud 2	DOP TS	0	0	0	0	2	1	0	0	1	3	9	10	2	8	14	3	3	1	1	
TS	S. Dorligo	Prebenico	DOP TS	0	0	0	1	1	1	0	0	0	1	3	5	3	5	17	10	11	4	1	
TS	S. Dorligo	S. Antonio in bosco 1	DOP TS	0	1	0	0	0	0	0	0	0	1	4	5	3	11	23	13	9	2	1	
TS	S. Dorligo	S. Antonio in Bosco 2	DOP TS	0	0	0	0	0	1	0	0	0	2	3	9	12	11	22	11	7	3	2	
TS	S. Dorligo	S. Antonio in Bosco 3	DOP TS	0	0	0	0	0	0	0	0	0	2	2	6	9	19	27	6	5	4	4	
TS	S. Dorligo	S. Antonio in bosco 4	DOP TS	0	0	0	2	1	0	1	1	0	3	3	1	8	21	22	8	4	3	3	
TS	S. Dorligo	S. Giuseppe della chiu.	DOP TS	0	1	0	0	0	0	0	0	1	2	3	3	7	9	8	3	1	3	1	
TS	Trieste	S. Croce Costiera 1	DOP TS	0	0	0	0	2	0	0	0	2	2	3	3	7	19	12	2	5	1	1	
TS	Trieste	S. Croce Costiera 2	DOP TS	0	0	0	0	1	1	0	0	1	2	3	5	6	11	22	10	4	2	2	
TS	Trieste	S.M.M. Inferiore 1	DOP TS	0	1	1	1	1	1	2	2	1	2	6	6	5	10	14	1	4	1	3	

Prov.	Comune	Località	Servizio Tecnico controllo	Settimane																			
				24° sett.	25° sett.	26° sett.	27° sett.	28° sett.	29° sett.	30° sett.	31° sett.	32° sett.	33° sett.	34° sett.	35° sett.	36° sett.	37° sett.	38° sett.	39° sett.	40° sett.	41° sett.	42° sett.	43° sett.
TS	Trieste	S.M.M. Inferiore 2	DOP TS	0	1	3	5	5	4	7	8	2	3	7	9	3	8	17	19	8	1	1	
TS	Trieste	S.M.M. Inferiore 3	DOP TS	0	0	0	1	1	0	2	3	4	4	9	1	8	15	17	9	4	2	2	
TS	Trieste	Trieste Costalunga	DOP TS	0	0	0	1	1	0	1	1	2	3	3	4	8	9	12	2	5	2	4	
UD	Buttrio	Buttrio	DOP TS	0	0	0	0	0	0	0	1	1	2	3	4	5	7	21	9	8	1	1	
UD	Buttrio	Caminetto	ERSA							1	0		0	0	0	0	0	1	0	0	0		
UD	Cividale	Galliano	CIASE						1	0	0	0	0	0	6	0	2	1		7	8	6	
UD	Cividale	Grupignano	ERSA						2	1	1		1	1	0	1	1	0	0	0	0		
UD	Cividale	Rubignacco	ERSA			0	0	3	1	0	1	2	1	1	1	10	12	9	4	1	0	2	1
UD	Cividale	Spessa	CIASE						0	0	0	1	0	0	4	4	1	1		1	5	4	
UD	Cividale	Torreano	CIASE						0	0	0	0	1	0	1	0	0	0	1	1	0	0	
UD	Faedis	Campeglio	ERSA						0	1	1		1	1	1	5	5	1	0	2	1		
UD	Gemona	Gemona	ERSA			0	1	2	0	0	0	0	0	1	1	0	0	0	0	0	0	0	0
UD	Manzano	Abbazia Rosazzo	CIASE						0	1	0	0	1	0	2	1	1	3		3	1	0	
UD	Manzano	Manzano	DOP TS	0	0	0	0	0	0	0	0	0	1	4	10	12	14	18	11	10	4	3	
UD	Moimacco	Bottenicco	ERSA			0	0	0	1	0	0	1	0	0	1	2	1	0	1	3	0	1	
UD	Osoppo	Osoppo	ERSA						4	0	1		1	0	0	4	1	0	3	2	1		
UD	Palazzolo dello St.	Palazzolo dello Stella	ERSA								0			0	0	0	2	1	1	0	0		
UD	Pozzuolo del Friuli	Pozzuolo del Friuli	ERSA							0	0		0	1	0	1	1	4	2	1	2	1	2
UD	Premariacco	Premariacco	DOP TS	0	0	0	0	0	0	0	2	1	1	2	7	7	9	17	5	4	2	2	
UD	Ragogna	S.Pietro	ERSA		0	0	0	2	0	4	0	1	1	3	3	6	8	7	6	9	3	0	0
UD	Ragogna	Villuzza	ERSA						2	2	1		0	0	0	4	4	2	3	3	1		
UD	Rive d'Arcano	Rivotta	ERSA		0	0	0	0	0	0	0	0		3	2	8	6	0	1	2	8	1	0
UD	Tarcento	Coja alta	ERSA							0		3	1	0	0	2	0	1	1	0			
UD	Tarcento	Coja bassa	ERSA			0	1	1	1	0	0	0	0	0	0	6	1	4	2	3	1		
UD	Tarcento	Sedilis	ERSA							0	0		0	1	1	1	0	0	2	0	0		

**TABELLA 2 – Infestazione attiva di Mosca delle olive (*Bactrocera oleae*)
 43° settimana dal 22 – 28 ottobre 2012**

Prov.	Comune	Località	Servizio tecnico controllo	N° drupe esaminate	% INFESTAZIONE ATTIVA	% INFESTAZIONE DANNOSA	% INFESTAZIONE TOTALE	% MORTALITA'
GO	Capriva	Capriva	ERSA	100				
GO	Dolegna del Collio	Ruttars	ERSA	100				
GO	Sagrado	Castelnuovo	ERSA	100				
PN	Aviano	Somprado di sotto	ERSA	100	0	1	3	2
PN	Caneva	Caneva	ERSA	100	4	4	15	7
PN	Caneva	Fiaschetti	ERSA	100				
TS	Duino-Aurisina	Medeazza	DOP TS	100				
TS	Muggia	Muggia Noghere	DOP TS	100				
TS	Muggia	Muggia Chiampore	DOP TS	100				
TS	Muggia	Muggia Pisciolon	DOP TS	100				
TS	Muggia	Muggia S. Barbara Alta	DOP TS	100				
TS	S. Dorligo	Bagnoli 1	DOP TS	100				
TS	S. Dorligo	Bagnoli 2	DOP TS	100				
TS	S. Dorligo	Caresana	DOP TS	100				
TS	S. Dorligo	Cisterne Polijane	DOP TS	100				
TS	S. Dorligo	Dolga Krona	DOP TS	100				
TS	S. Dorligo	Domio	DOP TS	100				
TS	S. Dorligo	M Celo nord 1	DOP TS	100				
TS	S. Dorligo	M Celo sud 2	DOP TS	100				
TS	S. Dorligo	Prebenico	DOP TS	100				
TS	S. Dorligo	S. Antonio in bosco 4	DOP TS	100				
TS	S. Dorligo	S. Giuseppe della chiesa	DOP TS	100				
TS	S. Dorligo	San ^t Antonio in Bosco 2	DOP TS	100				
TS	S. Dorligo	S Croce Costiera 2	DOP TS	100				
TS	Trieste	S.M.M. Inferiore 2	DOP TS	100				
TS	Trieste	S.M.M. Inferiore 3	DOP TS	100				
UD	Cividale	Rubignacco	ERSA	100	0	0	6	6
UD	Gemona	Gemona	ERSA	100	5	9	15	1
UD	Moimacco	Bottenicco	ERSA	100	0	0	4	4
UD	Pozzuolo del Friuli	Pozzuolo del Friuli	ERSA	100	0	22	25	3
UD	Ragogna	S.Pietro	ERSA	100	0	0	13	13
UD	Rive d'Arcano	Rivotta	ERSA	100	0	7	18	11
UD	Tarcento	Coja	ERSA	100				

Per informazioni contattare i tecnici di zona:

- Gorizia, Pordenone, Udine cell. 3346564270 – 0432 529206

- Trieste cell. 3357543021

Gli Avvertimenti di difesa dell'olivo sono consultabili sul sito dell'ERSA <http://www.ersa.fvg.it>