

## AVVERTIMENTO VITICOLO N. 13 del 26/06/2013

### ANDAMENTO METEOROLOGICO

La settimana sarà caratterizzata da variabilità fino alla giornata di venerdì con probabili isolati acquazzoni mentre nel weekend le condizioni meteo dovrebbero leggermente migliorare. Le temperature saranno fresche e sotto la media del periodo.

### Previsioni meteo settimanali

Mercoledì 26	Giovedì 27	Venerdì 28	Sabato 29	Domenica 30	Lunedì 01

### FENOLOGIA rilevata il 24/06/2013 nelle località indicate:

DATA	VARIETA'	CASTIONS DI STRADA	CARLINO	CLAUIANO	CERVIGNANO	PALAZ.DELLO STELLA	LATISANA	PRECENICO	RUDA	TERZO AQUILEIA	AQUILEIA
24/06	CHARDONNAY	75	75	75	75	75	75	/	75	75	75
24/06	PINOT GRIGIO	75	75	75	75	75	/	75	74	75	75
24/06	GLERA	/	/	74	74	75	74	74	/	/	74
24/06	MERLOT	/	/	74	73	/	/	73	73	73	73
24/06	REFOSCO	73	73	73	73	73	/	73	73	73	73

### Scala BBCH

BBCH 73 : acini a grano di pepe

BBCH 74 : bacche delle dimensioni tra grano di pepe e pisello

BBCH 75 : bacche delle dimensioni di un pisello



Foto 1: Pinot grigio Latisana 24 giugno BBCH 75

## TRATTAMENTI DI DIFESA

**DA EFFETTUARE ENTRO LA GIORNATA DI VENERDI' 28 GIUGNO**

### PERONOSPORA

Anche questa settimana intervenire con una delle seguenti ipotesi indicate di seguito in base al numero di principi attivi utilizzati finora:

**A: Dimetomorf<sup>(1)</sup> o Mandipropamide<sup>(1)</sup> o Cyazofamid<sup>(2)</sup> o Zoxamide<sup>(2)</sup> + Rame (partner di copertura)**

**B: Dimetomorf<sup>(1)</sup> + Cyazofamid<sup>(2)</sup> + Rame (partner di copertura)**

**C: Mandipropamide<sup>(1)</sup> + Cyazofamid<sup>(2)</sup> + Rame (partner di copertura)**

**VITICOLTURA BIOLOGICA:** Contro questa ampelopatia si consiglia di utilizzare i classici prodotti a base di rame (ossicloruro, idrossido, solfato) ad intervalli non superiori ai 7 giorni, e rientrando con gli stessi appena possibile dopo eventuali piogge dilavanti.

### OIDIO

In chiave antioidica utilizzare prodotti a base di **Boscalid<sup>(3)</sup> o Quinoxifen<sup>(4)</sup> oppure zolfo in polvere alle dosi di 20-25 kg/ha.**

**VITICOLTURA BIOLOGICA:** La lotta all'oidio può essere condotta con prodotti a base di zolfo bagnabile (3-4 Kg/ettaro) o in polvere (20-25 Kg/ettaro).

Ricordiamo che questi prodotti ad azione sistemica per espletare la loro massima funzionalità, devono essere eseguiti su vegetazione asciutta e non deve essere seguita da precipitazioni dilavanti per almeno 2-3 ore.

**[Gli avvertimenti seguono gli indirizzi di produzione integrata della Regione Friuli Venezia Giulia. Questi indirizzi prevedono alcune limitazioni all'impiego delle sostanze attive per diminuire il rischio di insorgenza di fenomeni di resistenza o per ridurre l'utilizzo dei formulati più tossici:](#)**

- (1) Al massimo 4 interventi all'anno in alternativa tra loro con CAA;
- (2) Principio attivo impiegabile per un massimo di 3 interventi all'anno;
- (3) al massimo un intervento all'anno indipendentemente dall'avversità;
- (4) al massimo 3 interventi all'anno;

## Tignole della vite

Si riportano le catture registrate dalle ultime osservazioni nel territorio Doc Aquileia-Annia-Latisana:

Eupoecilia a. TIGNOLA DELLA VITE							
DATA	CASTIONS DI STRADA	CARLINO	CLAUIANO	CERVIGNANO	PALAZZOLO DELLO STELLA	LATISANA	PRECENICO
<b>03-giu</b>	<b>INSTALLAZIONE</b>						
10-giu	0	0	0	0	0	0	0
13-giu	0	0	0	0	0	0	0
17-giu	0	0	0	0	0	0	0
19-giu	5	17	0	0	20	0	6
24-giu	19	47	2	1	56	1	22

Lobesia b. TIGNOLETTA DELLA VITE							
DATA	CASTIONS DI STRADA	CARLINO	CLAUIANO	CERVIGNANO	PALAZZOLO DELLO STELLA	LATISANA	PRECENICO
<b>03-giu</b>	<b>INSTALLAZIONE</b>						
10-giu	0	0	0	0	0	0	0
13-giu	0	0	0	0	0	0	0
17-giu	0	0	0	0	0	0	0
19-giu	0	0	0	1	0	1	0
24-giu	1	3	0	8	1	4	0

## Anomala vitis

Su alcuni vigneti si sono riscontrate rosure su foglia che indicano la presenza del coleottero Anomala (foto 2-3) del genere Anomala Vitis che provoca erosioni dei tessuti internervi delle foglie. Tutti coloro che hanno riscontrato tali danni ai propri vigneti sono pregati di contattare i tecnici del consorzio per eventuali sopralluoghi.

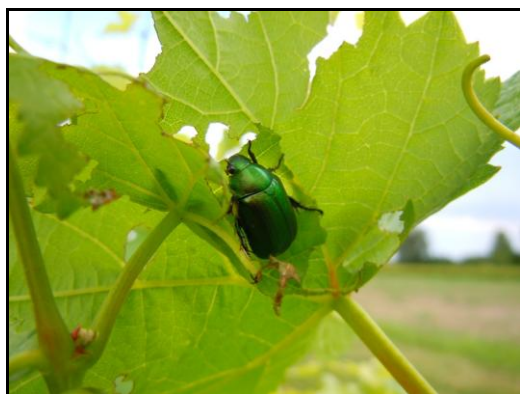


Foto 2: Anomala vitis con danno su foglia



Foto 3: esemplari Anomala vitis su foglia

Recapiti telefonici :
Consorzio Tutela Vini Doc Friuli Aquileia ..... tel. 0431/34010
Dott. Gabriele Marchi..... Cell. 339-4180516

*I dati e le informazioni contenute nel presente avvertimento sono riservate e di proprietà dei Consorzi di Tutela Doc Friuli Aquileia, Doc Friuli Annia e Doc Friuli Latisana; il servizio di lotta guidata integrata è svolto in collaborazione con ERSAs e finanziata dalla legge regionale 5 del 2006 SISSAR lettera C2.*