

**SERVIZIO FITOSANITARIO E CHIMICO,
RICERCA, SPERIMENTAZIONE ED ASSISTENZA TECNICA****BOLLETTINO DI PRODUZIONE BIOLOGICA OLIVO
n° 18 del 29 settembre 2017****SITUAZIONE METEOROLOGICA**

Le previsioni meteorologiche dell'OSMER sono consultabili sul sito www.osmer.fvg.it
Per i prossimi giorni si prevede tempo tendenzialmente stabile.

FENOLOGIA

La fase fenologica prevalente è di secondo accrescimento del frutto (con sub-fasi differenziate in relazione alle varietà e alle diverse condizioni climatiche delle zone e località).

Per le varietà toscane siamo all' invaiatura.



Invaia varietà toscana Bagnoli



Carica olivicola zona Santa Barbara

SITUAZIONE FITOSANITARIA

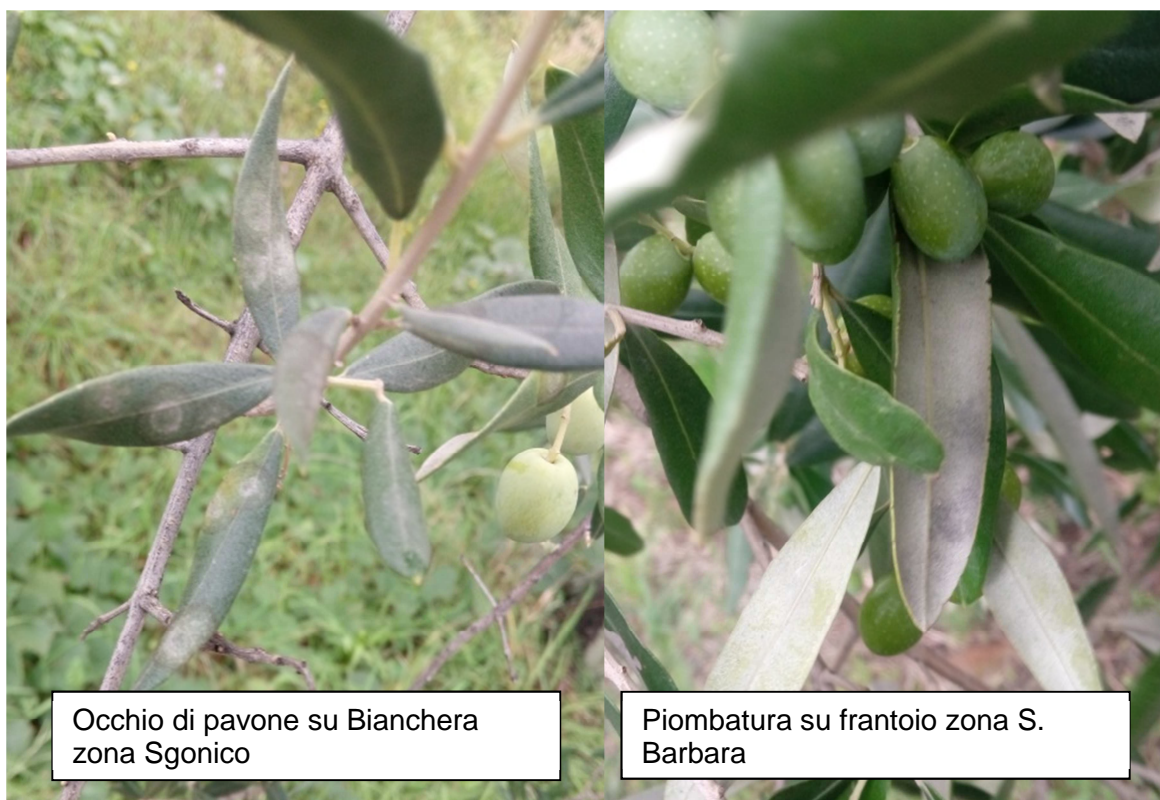
MOSCA DELL'OLIVO (*Bactrocera oleae*)

Nell' areale del litorale continuano le catture di mosca, mentre l'infestazione continua ad essere in leggera crescita.

Sull' altopiano carsico e nell' areale di San Dorligo della Valle sia le catture che le ovideposizioni sono in aumento anche se restano sotto soglia.

Nelle restanti zone della nostra regione si registrano catture generalmente di medio/bassa entità, con infestazione dacica per lo più ancora sotto valore di allerta, complice l' abbassamento termico che sta caratterizzando il mese in corso.

PIOMBATURA (*Pseudocercospora cladosporioides*) e OCCHIO DI PAVONE (*Spilocaea oleaginea*)



Sono stati rilevati nuovi inoculi a carico delle foglie giovani.

STRATEGIE DI DIFESA

Parassiti:

MOSCA DELLE OLIVE (*Bactrocera oleae*)

Al fine di contenere la presenza dell' insetto adulto e limitare le ovideposizioni si consiglia di eseguire un trattamento con esca proteica attivata con **spinosad** (Spintorfly). Si ricorda che il trattamento con l'esca proteica va effettuato per un massimo di 8 interventi l'anno.

Per chi ha scelto di intervenire con **caolino e silicato di potassio** è utile ripristinarne la copertura (sempre dopo le piogge), al fine di inibire le ovideposizioni della mosca

Si raccomanda dopo il trattamento col caolino e silicato di ripulire bene l'atomizzatore e gli ugelli.

OCCHIO DI PAVONE (*Spilocaea oleagina*) e PIOMBATURA (*Pseudocercospora cladosporioides*)

Entro fine mese di settembre (al fine di riuscire a rispettare il tempo di carenza di 20 giorni), eseguire un trattamento con sali di rame sulle cv suscettibili (es. Bianchera) per cercare di evitare un defogliamento precoce.

Il rame svolge anche una certa funzione repellente/antideponente nei confronti della mosca delle olive.

Disseccamenti della chioma

Qualora si riscontrassero disseccamenti fogliari anomali o di interi rametti o branche si raccomanda di rivolgersi ai numeri telefonici sottostanti per un sopralluogo dei tecnici ERSA ed un eventuale prelievo di materiale da sottoporre ad analisi.

GESTIONE AGRONOMICA

Si raccomanda di iniziare ad eseguire i primi sfalci come operazione preparatoria alla raccolta, verificare le condizioni delle reti e delle cassette forate.

RACCOLTA

La data di raccolta per le cv. precoci è prevista dal 20-25 ottobre in poi anche se dove la produzione è scarsa sarà effettuata un' "unica" raccolta per tutte le cultivar assieme verso fine ottobre inizio novembre.

L'apertura dei frantoi è prevista a partire dal 16 ottobre.

Tabella 1 catture di mosca dell'olivo (*Dacus oleae*)

Provincia	Comune	Località	26° sett.	27° sett.	28° sett.	29° sett.	30° sett.	31° sett.	32° sett.	33° sett.	34° sett.	35° sett.	36° sett.	37° sett.	38° sett.	39° sett.
Pedemontana Pordenonese																
PN	Caneva	Stevenà	2	7	0	2	1	4	0	1	13	8	4	5	5	
PN	Caneva	Demarco	7	1	1	2	4	4	2	2	10	8	11	8	10	4
PN	Polcenigo	Coltura	0	1	0	1	0	2	1	0	0	0	1	0	0	1
PN	Aviano	Basaldella	0	8	7	1	2	1	2	1	0	0	3	0	3	0
PN	Caneva	Casagrande (BIO)	3	16	4	3	2	8	4	7	1	5	11	3	3	2
PN	Caneva	Casagrande (BIO)	-	3	1	1	3	3	0	0	-	3	7	5	3	5
Colline del Friuli																
PN	Pinzano	Perisinotto	1	4	2	0	0	1	1	6	1	3	6	2	1	1
UD	Ragogna	Villuzza	0	1	1	1	1	0	0	3	1	2	18	6	1	1
UD	Osoppo	Venturini	0	2	0	0	0	1	0	3	1	0	0	5	1	1
UD	Tarcento	Sottoriviera	0	2	1	0	1	0	1	0	0	1	0	2	2	7
UD	Tricesimo	Adorgnano	0	2	0	1	0	0	1	0	3	1	7	2	2	2
UD	Faedis	Campeglio	1	2	0	0	1	2	1	0	4	1	5	3	2	3
UD	Gemona	Facchin (BIO)	0	2	0	0	0	1	0	2	0	0	0	1	2	1
Alta Pianura Friulana																
UD	Rodeano	Coseanetto	0	2	0	0	0	2	1	0	1	9	1	5	10	1
UD	Martignacco	Delendi	0	2	0	0	0	0	1	0	1	0	1	0	0	0
UD	Cividale	Ducale	0	2	0	0	1	1	1	0	1	0	1	0	2	2

UD	Cividale	Gagliano	4	7	0	0	0	0	2	5	1	0	1	2	2	0
UD	Buttrio	Caminetto	4	2	0	0	1	2	1	0	1	0	2	2	2	0
UD	Codroipo	Beano	0	0	0	0	0	0	0	0	0	0	0	0	0	0
UD	Cividale	Spessa (BIO)	-	1	0	2	3	1	0	2	0	1	0	0	0	0
Bassa Pianura Friulana																
UD	Castions di St	Ellis	0	0	0	0	1	0	1	0	0	0	1	1	0	0
UD	Pertegada	Lorenzonetto	0	2	0	0	1	0	0	0	0	0	1	0	1	0
Collio goriziano e isontino																
GO	Cormons	Monte Quarin	0	0	0	1	2	0	3	4	5	0	0	0	1	0
GO	Ronchi	Selz	0	0	1	1	0	1	1	1	1	0	0	1	0	1
GO	Monfalcone	S. Canzian d' Is.	0	0	1	0	0	0	0	0	0	0	0	0	0	0
GO	Sagrado	Sagrado (BIO)	-	0	0	0	0	1	0	1	0	0	0	0	0	0
Trieste provincia																
TS	Duino Aurisina	Medeazza (BIO)	-	0	0	2	1	0	0	0	2	0	0	1	1	1
TS	San Dorligo	S Giuseppe(BIO)	-	0	0	1	2	1	0	2	3	1	2	1	0	1
TS	San Dorligo	Dolga Kr. (BIO)	-	1	1	0	1	0	0	6	0	0	0	0	0	2
TS	Duino Aurisina	Sgonico	1	1	5	3	1	0	0	1	0	0	2	3	0	0
TS	Duino Aurisina	Contovello	0	5	4	1	5	0	0	4	6	1	1	7	18	23
TS	Trieste	Costalunga	0	3	2	0	0	5	0	3	20	5	2	4	11	9
TS	San Dorligo	Moccò	0	0	0	1	1	1	0	2	2	0	0	0	1	2
TS	San Dorligo	Bagnoli	1	6	11	3	13	8	$\frac{1}{0}$	7	18	1	3	4	4	15
TS	San Dorligo	Domio	0	0	3	1	3	0	1	$\frac{1}{5}$	11	1	0	8	2	1
TS	San Dorligo	Caresana	0	0	2	0	5	0	0	4	6	0	1	3	4	6
TS	Muggia	S.Barbara	0	6	2	3	6	8	5	$\frac{3}{0}$	16	35	6	15	38	25
TS	Muggia	Darsella	0	4	1	2	10	13	7	$\frac{4}{2}$	14	3	12	4	24	3
TS	Muggia	Chiampore	0	1	5	2	0	1	0	8	7	1	6	5	9	17

Tabella 2 (% di infestazione attiva) 39° settimana; in verde le aziende biologiche.

Prov.	Comune	Località	No. frutti	Punture sterili	Uova	Larve vive 1. età	Larve morte 1. età	Larve vive 2. età	Larve morte 2. età	Larve vive 3. età	Larve morte 3. età	Pupe vive	Pupe morte	Fori uscita	% INFESTAZIONE ATTIVA	% INFESTAZIONE DANNOSA	% INFESTAZIONE TOTALE	% MORTALITA' I e II età
GO	Cormons	Monte Quarin	100	0	0	0	0	0	0	0	0	0	0	0	0	0	0	0
GO	Ronchi	Selz	100	4	1	0	3	0	3	0	1	0	0	1	1	2	3	6
GO	Monfalcone	San Canzian D'isonzo	100	0	0	0	0	0	0	0	0	0	0	0	0	0	0	0
TS	Duino Aurisina	Sgonico	100	0	0	0	3	0	0	0	0	0	0	0	0	0	0	3
TS	Trieste	Contovello	100	3	1	0	1	2	0	1	0	0	0	3	3	4	7	1
TS	Trieste	Costalunga	100	1	1	3	0	3	0	5	0	5	0	8	7	18	25	0
TS	San Dorligo	Moccò	100	1	0	0	0	0	0	0	0	0	0	0	0	0	0	0
TS	San Dorligo	Bagnoli	100	1	2	2	0	1	0	2	0	3	0	13	5	18	23	0
TS	San Dorligo	Domio	100	2	0	1	0	0	0	0	0	0	0	2	1	2	3	0
TS	San Dorligo	Caresana	100	0	0	1	0	2	1	0	0	1	0	1	3	2	5	1
TS	Muggia	S.Barbara	100	2	1	1	3	0	4	0	1	0	0	2	2	3	5	7
TS	Muggia	Darsella	100	2	0	0	6	1	8	1	0	1	0	4	1	6	7	14
TS	Muggia	Chiampore	100	1	1	3	8	2	4	1	0	2	0	9	6	12	18	12
UD	Cividale	Ducale camp	50	2	0	0	0	0	0	0	0	0	0	0	0	0	0	0
UD	Cividale	Gagliano camp	50	1	0	0	0	0	1	0	0	0	0	1	0	2	2	2
UD	Osoppo		50	0	0	0	1	0	1	0	0	0	0	0	0	0	0	4
UD	Cividale	Spessa	100	0	0	1	0	0	0	0	0	0	0	2	1	2	3	0
GO	Sagrado	Sagrado	100	1	0	0	1	0	0	0	0	0	0	0	0	0	0	1
TS	Duino Aurisina	Medeazza	100	0	0	2	0	1	0	0	0	0	0	0	3	0	3	0
TS	San Dorligo della Valle	San Giuseppe	100	1	0	2	0	0	0	0	0	0	0	0	2	0	2	0
TS	San Dorligo della Valle	Dolga Krona	100	1	1	0	0	1	0	0	0	0	0	2	2	2	4	0
UD	Gemona	Fachin	100	0	0	0	0	0	0	0	0	0	0	0	0	0	0	0
PN	Caneva	Casagrande	50	4	0	2	1	5	1	1	1	2	0	4	14	8	22	4

Per ulteriori informazioni:

ERSA – Sezione olivicoltura UD-GO-PN cell. 3346564270;

TS tel. 040 3775852 cell. 3357543021