

BOLLETTINO DI DIFESA BIOLOGICA DELL'OLIVO n° 9 del 30 luglio 2018

SITUAZIONE METEOROLOGICA

Tempo stabile e caldo per tutta la settimana.

Le previsioni meteorologiche dell'OSMER sono consultabili sul sito www.osmer.fvg.it

FENOLOGIA

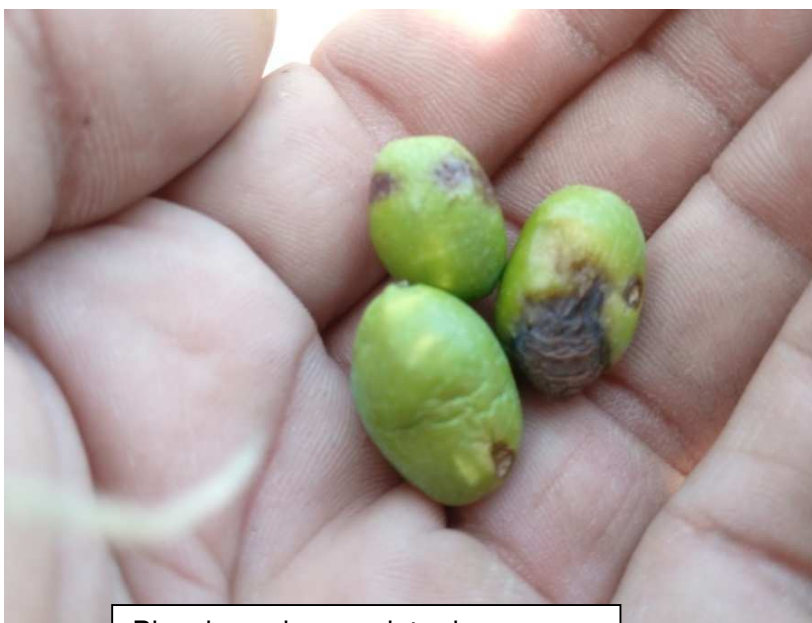
In tutti gli areali si presenta la fase fenologica di **secondo accrescimento del frutto**.

SITUAZIONE FITOSANITARIA

MOSCA DELLE OLIVE (*Bactrocera oleae*)



larva 2° età zona Bagnoli



Bianchera danneggiata da mosca
zona Pisciolon

Le catture settimanali della mosca olearia sono in aumento in diverse aree olivicole della regione con infestazioni più alte nelle zone costiere e nelle zone più umide. (vedi tabella 1). Negli areali di PN e UD non si notano ancora punture di ovideposizione. Le infestazioni più alte le abbiamo rilevate nelle zone costiere e nelle zone più umide.

Il controllo delle olive per la valutazione dell'infestazione attiva di alcune località ha evidenziato la presenza di uova e larve di tutte le età ed in alcuni casi anche di pupe.

L'infestazione attiva massima (uova + larve 1°, 2° e 3° età vive) pari al 5% è stata rilevata a Sgonico e Bagnoli. (vedi tabella 2).

COCCINIGLIA MEZZO GRANO DI PEPE (*Saissetia oleae*)

Osservate le neanidi in diversi areali.

FLEOTRIBO (*Phleotribus Scarabeoides*)

In diverse zone è stato osservato il disseccamento dei rami e dei frutticini causati dal fleotribo; osservando attentamente si possono riconoscere i fori d'entrata e le gallerie.



Foro d'entrata del Fleotribo



Raggrinzimento oliva causa Fleotribo zona Pisciolon

STRATEGIE DI DIFESA

MOSCA DELLE OLIVE (*Bactrocera oleae*)

DIFESA ADULTICIDA - Nelle località in cui sono state rilevate catture di adulti (soprattutto se crescenti rispetto la settimana precedente) si consiglia di effettuare un intervento adulticida specifico (con **esche proteiche attivate con spinosad** oppure con l'installazione di **trappole Attract and kill o con trappole di cattura massale**) o in alternativa il secondo intervento con **caolino e silicato di potassio**.

Contattare il tecnico di zona per informazioni più dettagliate nelle rispettive località.

OCCHIO DI PAVONE (*Spilocaea oleagina*), PIOMBATURA (*Pseudocercospora cladosporioides*)

Le alte temperature di questi giorni inibiscono l'attività dei funghi *Spilocaea oleagina* e *Pseudocercospora cladosporioides* per cui non si consigliano interventi.

COCCINIGLIA MEZZO GRANO DI PEPE (*Saissetia oleae*)

Intervenire con **olio bianco estivo** nelle ore serali solo sulle piante colpite.

FLEOTRIBO (*Phleotribus Scarabeoides*)

Potare ed asportare i rami colpiti.

GESTIONE DELLA COLTURA

Effettuare sfalci e trinciature del manto erboso sotto-chioma per conservare la capacità idrica del terreno per limitare l'evapotraspirazione e favorire la crescita del frutto.

Si può iniziare ad eseguire la potatura verde con asportazione dei polloni basali e dei succhioni.

Tabella 2 catture mosca dell'olivo (*Dacus oleae*)

Provincia	Comune	Località	26° sett.	27° sett.	28° sett.	29° sett.	30° sett.	31° sett.	32° sett.	33° sett.
<i>Pedemontana Pordenonese</i>										
PN	Caneva	Stevenà	0	3	0	1	0			
PN	Caneva	De Marco	0	6	4	1	3			
PN	Polcenigo	Coltura		2	1	1	1			
PN	Aviano	Basaldella		0	0	1	1			
PN	Caneva	Casagrande		0	0	0	0			
<i>Colline del Friuli</i>										
PN	Pinzano	Perisinotto	0	0	1	0	0			
UD	Ragogna	Villuzza		0	2	1	0			
UD	Osoppo	Venturini		0	1	1	0			
UD	Tarcento	Sottoriviera		0	1	0	1			
UD	Tricesimo	Adorgnano		0	0	0	0			
UD	Faedis	Campeglio	0	0	1	0	0			
UD	Gemona	Facchin bio	0	0	0	0	0			
<i>Alta Pianura Friulana</i>										
UD	Rodeano	Coseanetto		1	1	0	0			
UD	Martignacco	Delendi		2	1	0	0			
UD	Cividale	Ducale camp.		0	0	1	2			
UD	Cividale	Gagliano camp.	0	0	1	1	0			
UD	Buttrio	Caminetto	0	1	0	0	0			
UD	Dignano	Vale		0	0	1	0			
UD	Cividale	Spessa		0	0	0	1			
<i>Bassa Pianura Friulana</i>										
UD	Castions di Strada	Ellis	0	0	0	1	0			
UD	Latisana	Pertegada	0	0	0	1	0			
<i>Collio goriziano e Isontino</i>										
GO	San Floriano	Giasbana	0	0	0	1	2			
GO	Cormons	Monte Quarin	0	0	0	0	1			
GO	Ronchi	Selz	0	1	0	0	1			
GO	Sagrado	Castelvecchio	0	0	0	0	0			
<i>Trieste provincia</i>										
TS	Duino Aurisina	Sgonico	1	0	0	3	4			
TS	Duino Aurisina	S. Croce	0	0	0	0	1			
TS	Trieste	Campanelle	0	3	4	4	5			
TS	San Dorligo	Moccò	0	0	0	0	1			

TS	San Dorligo	Bagnoli	4	4	7	8	8												
TS	San Dorligo	Domio	0	0	0	0	0												
TS	San Dorligo	Caresana	0	0	0	2	3												
TS	Muggia	S.Barbara	0	2	0	2	3												
TS	Muggia	Darsella	0	1	0	1	4												
TS	Muggia	Pisciolon	0	0	5	1	3												
TS	Duino Aurisina	Medeazza	0	0	0	2	3												
TS	S. Dorligo	S. Giuseppe	0	0	0	0	1												
TS	S. Dorligo	Dolga Krona	0	0	2	1	2												

*In verde aziende biologiche

Tabella 2–DIFESA INTEGRATA: Infestazioni *Bactrocera oleae* alla 28° settimana

Provincia	Comune	Località	No. frutti	Punture sterili	Uova	Larve vive 1. età	Larve morte 1. Età	Larve vive 2. età	Larve morte 2. età	Larve vive 3. età	Larve morte 3. età	Pupe vive	Pupe morte	Fori uscita	% INFESTAZIONE ATTIVA	% INFESTAZIONE DANNOSA	% INFESTAZIONE TOTALE	% MORTALITA' I e II età
GO	San Floriano	Giasbana	100	3	0	1	0	1	0	1	0	0	0	0	2	1	3	0
GO	Cormons	Monte Quarin	100	0	0	0	0	0	0	0	0	0	0	0	0	0	0	0
GO	Ronchi	Selz	100	2	0	2	0	1	0	1	0	2	0	0	3	3	6	0
TS	Duino Aurisina	Sgonico	100	2	1	2	1	2	0	1	0	0	0	0	5	1	6	1
TS	Duino Aurisina	Contovello	100	1	0	0	0	0	0	0	0	0	0	0	0	0	0	0
TS	Trieste	Campanelle	100	1	2	1	0	1	0	3	0	4	0	1	4	8	12	0
TS	San Dorligo	Moccò	100	0	0	0	0	0	0	0	0	0	0	0	0	0	0	0
TS	San Dorligo	Bagnoli	100	2	1	1	0	3	0	3	0	1	0	1	5	5	10	0
TS	San Dorligo	Domio	100	0	0	0	0	0	0	0	0	0	0	0	0	0	0	0
TS	San Dorligo	Caresana	100	2	2	1	0	1	0	1	0	0	0	0	4	1	5	0
TS	Muggia	S.Barbara	100	3	1	1	0	0	0	0	0	0	0	0	2	0	2	0
TS	Muggia	Darsella	100	2	0	0	4	0	5	0	0	2	0	4	0	6	6	9
TS	Muggia	Pisciolon	100	2	1	2	0	2	0	1	0	5	0	1	5	7	12	0
TS	San Dorligo	Bagnoli	100	2	1	1	0	3	0	3	0	1	0	1	5	5	10	0
UD	Cividale	Spessa	100	0	0	0	0	0	0	0	0	0	0	0	0	0	0	0
GO	Sagrado	Sagrado	100	0	0	0	0	0	0	0	0	0	0	0	0	0	0	0
TS	Duino Aurisina	Medeazza	100	1	1	1	0	0	0	0	0	0	0	0	2	0	2	0
TS	San Dorligo	San Giuseppe	100	0	0	0	0	0	0	0	0	0	0	0	0	0	0	0
TS	San Dorligo	Dolga Krona	100	1	1	0	0	1	0	1	0	1	0	0	2	2	4	0

Per ulteriori informazioni:

ERSA – Sezione olivicoltura

UD-GO-PN cell. 3346564270

TS tel. 040 3775852 cell. 3357543021