



consorzio olio – konzorcij olja
tergeste d.o.p.
c/o Camera di commercio di Trieste
Piazza della Borsa 14 – Trieste, 34121 C.F. 90130520324
Ufficio operativo: Bagnoli 467 – 34018
San Dorligo della Valle – info@tergestedop.it

ersa



REGIONE AUTONOMA
FRIULI VENEZIA GIULIA

Agenzia regionale per lo sviluppo rurale

Bollettino Difesa Biologica n° 21 del 12/09/2024

Andamento meteo

Si prevede tempo soleggiato con venti di bora da debole a moderata e temperature in calo.

Fenologia

Gli olivi presentano la fase fenologica di:

Bianchera : 2° accrescimento del frutto

Leccino: invaiatura



Foto: Leccino zona Trieste

Insetti:

- ***Cimice marmorata asiatica (Halyomorpha halys)***

Le catture di esemplari adulti rimangono basse.

Difesa: non sono consigliati interventi



consorzio olio – konzorcij olja
tergeste d.o.p.
c/o Camera di commercio di Trieste
Piazza della Borsa 14 – Trieste, 34121 C.F. 90130520324
Ufficio operativo: Bagnoli 467 – 34018
San Dorligo della Valle – info@tergestedop.it

ersa



REGIONE AUTONOMA
FRIULI VENEZIA GIULIA

Agenzia regionale per lo sviluppo rurale

➤ **Margaronia (*Palpita Unionalis*)**

Si rilevano catture in diminuzione in tutte le locations.

Difesa: qualora si incomincino ad intravedere le prime rosure sulle olive utilizzare il *Bacillus thuringensis* var *Kurstaki* in prevenzione per abbassare la presenza dell' insetto, il trattamento va dato verso sera, sia per massimizzare l' efficacia del prodotto che per colpire più popolazione dannosa possibile.



Foto: danni da Margaronia zona Gorizia

➤ **Mosca dell'olivo (*B. oleae*)**

Le recenti precipitazioni con conseguente diminuzione della temperatura favoriranno l' attività dell' insetto il quale ricomincerà ad ovodeporre.

Difesa: si consiglia di utilizzare prodotti repellenti quali Caolino o Zeolite per evitare le ovideposizioni, si raccomanda l' utilizzo di un bagnante affinché il prodotto venga distribuito omogeneamente sulla drupa.

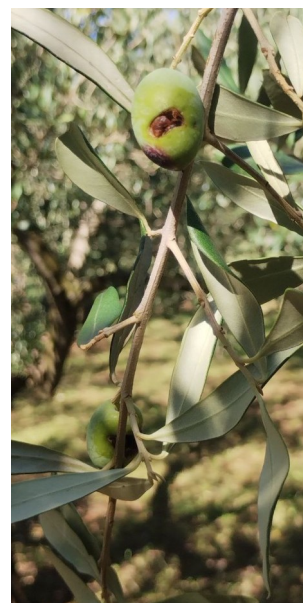


Foto: danni di Bactroceae Oleae su Bianchera



consorzio olio – konzorcij olja
tergeste d.o.p.
c/o Camera di commercio di Trieste
Piazza della Borsa 14 – Trieste, 34121 C.F. 90130520324
Ufficio operativo: Bagnoli 467 – 34018
San Dorligo della Valle – info@tergestedop.it

ersa



REGIONE AUTONOMA
FRIULI VENEZIA GIULIA

Agenzia regionale per lo sviluppo rurale

Nel caso il prodotto risultasse ancora ben presente sulle olive dopo le precipitazioni, non servirà ripetere il trattamento.

Per chi non optasse per l' intervento repellente **si consiglia l' utilizzo di prodotti adalticidi subito dopo le piogge** per abbassare la presenza di esemplari adulti presenti nell' oliveto, va ricordato che l' utilizzo di questi prodotti ottiene un buon risultato se fatto in prevenzione.

In casi di elevata presenza di esemplari adulti di *Bactrocera Oleae* è possibile l' utilizzo del Piretro per abbattere la popolazione di Mosca da utilizzare con attenzione in quanto danneggia l' entomofauna dell' oliveto (contattare il tecnico di riferimento).

Tabella: catture mosca dell' olivo

| Prov. | Località | n° catture mosca |
|-------|------------------------|------------------|
| PN | Caneva 1 | 5 |
| PN | Caneva 2 | 8 |
| PN | Aviano | 3 |
| PN | Polcenigo | 3 |
| UD | Rive d' arcanao | 0 |
| UD | Ragogna | 1 |
| UD | Osoppo | 10 |
| UD | Gemona | 7 |
| UD | Tricesimo | 7 |
| UD | Faedis | 23 |
| UD | Cividale sud est | 0 |
| UD | Povoletto | 2 |
| UD | Pinzano | 8 |
| UD | Cividale | 0 |
| UD | Castions di Strada | 0 |
| UD | Carlino | 0 |
| UD | Lestizza | 3 |
| UD | Latisana | 8 |
| GO | Sagrado | 0 |
| GO | Selz | 0 |
| TS | Slivia | 0 |
| TS | Sgonico | 0 |
| TS | Campanelle | 1 |
| TS | Bagnoli | 1 |
| TS | Dolga Krona | 0 |
| TS | Montedoro | 3 |
| TS | Caresana | 1 |
| TS | S.Barbara | 1 |
| TS | Darsella S. Bartolomeo | 2 |



consorzio olio – konzorcij olja
tergeste d.o.p.

c/o Camera di commercio di Trieste
Piazza della Borsa 14 – Trieste, 34121 C.F. 90130520324
Ufficio operativo: Bagnoli 467 – 34018
San Dorligo della Valle – info@tergestedop.it

ersa



REGIONE AUTONOMA
FRIULI VENEZIA GIULIA

Agenzia regionale per lo sviluppo rurale

| Prov. | Località | Punture sterili | Uova | Larve vive 1. età | Larve morte 1. età | Larve vive 2. età | Larve morte 2. età | Larve vive 3. età | Larve morte 3. età | Pupe vive | Pupe morte | Fori uscita | % INFESTAZIONE ATTIVA | % INFESTAZIONE DANNOSA | % INFESTAZIONE TOTALE | % MORTALITA' I e II età |
|-------|------------------------|-----------------|------|-------------------|--------------------|-------------------|--------------------|-------------------|--------------------|-----------|------------|-------------|-----------------------|------------------------|-----------------------|-------------------------|
| PN | Caneva 1 | 0 | 0 | 0 | 0 | 0 | 1 | 0 | 0 | 0 | 0 | 2 | 0 | 4 | 4 | 2 |
| UD | Faedis | 0 | 0 | 1 | 1 | 2 | 1 | 0 | 0 | 0 | 0 | 4 | 6 | 8 | 14 | 4 |
| UD | Povoletto | 0 | 0 | 0 | 1 | 0 | 0 | 0 | 0 | 0 | 0 | 0 | 0 | 0 | 0 | 2 |
| UD | Cividale | 0 | 0 | 1 | 0 | 2 | 0 | 1 | 0 | 3 | 0 | 2 | 3 | 6 | 9 | 0 |
| UD | Latisana | 0 | 0 | 0 | 2 | 0 | 3 | 0 | 0 | 0 | 0 | 3 | 0 | 6 | 6 | 10 |
| GO | Sagrado | 0 | 0 | 0 | 0 | 0 | 0 | 0 | 0 | 0 | 0 | 0 | 0 | 0 | 0 | 0 |
| GO | Selz | 0 | 0 | 1 | 3 | 0 | 0 | 0 | 0 | 0 | 0 | 0 | 1 | 0 | 1 | 3 |
| TS | Slivia | 0 | 0 | 1 | 0 | 0 | 0 | 0 | 0 | 0 | 0 | 0 | 1 | 0 | 1 | 0 |
| TS | Sgonico | 0 | 0 | 0 | 8 | 0 | 0 | 0 | 0 | 0 | 0 | 5 | 0 | 5 | 5 | 8 |
| TS | Campanelle | 1 | 0 | 3 | 0 | 0 | 0 | 1 | 0 | 2 | 0 | 4 | 3 | 7 | 10 | 0 |
| TS | Bagnoli | 0 | 0 | 1 | 0 | 0 | 0 | 0 | 0 | 2 | 0 | 1 | 1 | 3 | 4 | 0 |
| TS | Dolga Krona | 0 | 0 | 1 | 0 | 0 | 1 | 0 | 0 | 0 | 0 | 2 | 1 | 2 | 3 | 1 |
| TS | Montedoro | 1 | 0 | 0 | 11 | 1 | 0 | 2 | 0 | 2 | 0 | 10 | 1 | 14 | 15 | 11 |
| TS | Caresana | 1 | 0 | 1 | 0 | 0 | 0 | 0 | 0 | 0 | 0 | 2 | 1 | 2 | 3 | 0 |
| TS | S.Barbara | 1 | 1 | 1 | 0 | 4 | 0 | 3 | 0 | 2 | 0 | 6 | 6 | 11 | 17 | 0 |
| TS | Darsella S. Bartolomeo | 4 | 0 | 0 | 8 | 0 | 1 | 0 | 1 | 0 | 0 | 8 | 0 | 9 | 9 | 9 |

Tabella: infestazione settimanale

Servizio tecnico N. Riggi 3389176435 -A. Mechi 3405563626