

Tignola dell'olivo – *Prays oleae* (Bernard)

DIFESA INTEGRATA

- **Campionamento (generazione carpofaga)**

Effettuare il monitoraggio del volo degli adulti con trappole a feromoni.

Dalla fase fenologica di 1° accrescimento del frutto, prelevare 100 olivine con calice (peduncolate) da circa 10 piante e analizzare la % uova e larvette in penetrazione nelle drupe.

- **Soglia d'intervento**

10-15% di uova e larvette in penetrazione per le olive da olio (la soglia più bassa da utilizzare nelle zone a maggior rischio).



Foto 1



Foto 2



Foto 3



Foto 4

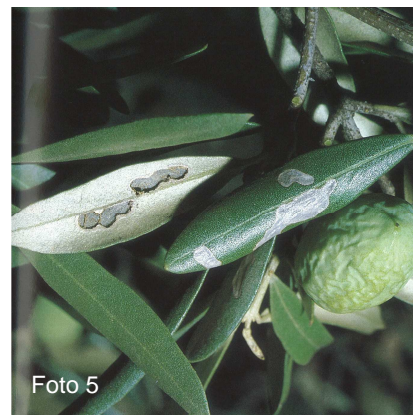


Foto 5



Foto 6

Foto tratte da:

“Le principali avversità parassitarie dell'olivo” - Regione Puglia, O.M.P. Bari

“Insetti dannosi alle piante da frutto” - Edizioni L'Informatore agrario

1. Erosioni delle larve di ultima età della generazione fillofaga sui nuovi germogli
2. Danni di *P. oleae* su foglie
3. Infiorescenza danneggiata da larve di *P. oleae*
4. Attacco di tignola su drupa
5. Danni di *P. oleae* su foglie
6. Danni da larve di tignola al seme delle drupe