

ersa



REGIONE AUTONOMA
FRIULI VENEZIA GIULIA

Agenzia regionale per lo sviluppo rurale

Prova diserbo patata 2008

Renato Danielis

E-mail: renato.danielis@ersa.fvg.it

tel 0432 529251 cell.3346118115

Scodovacca di Cervignano 05-03-09

Obiettivi prova diserbo patata

- ◆ **Valutazione dell'attività erbicida dei diversi programmi di diserbo.**
- ◆ **Valutazione della selettività di diversi principi attivi nei confronti della patata**

Principi attivi registrati su patata

- ◆ Pulizia del letto di semina (graminacee + dicotiledoni)
 - Glufosinate ammonio
 - Glifosate

Principi attivi registrati su patata

◆ Pre emergenza infestanti (graminacee + dicotiledoni)

- Aclonifen
- Clomazone
- Clorprofam
- Flufenacet
- Linuron
- Metazachlor
- Metribuzin
- Napropamide
- Pendimethalin

Principi attivi registrati su patata

- ◆ **Post emergenza infestanti**
(graminacee)
 - Cicloxidim
 - Diclofop-methyl
 - Fenoxaprop-P-ethyl
 - Fluazifop-P-butyl
 - Propaquizafop
 - Rimsulfuron

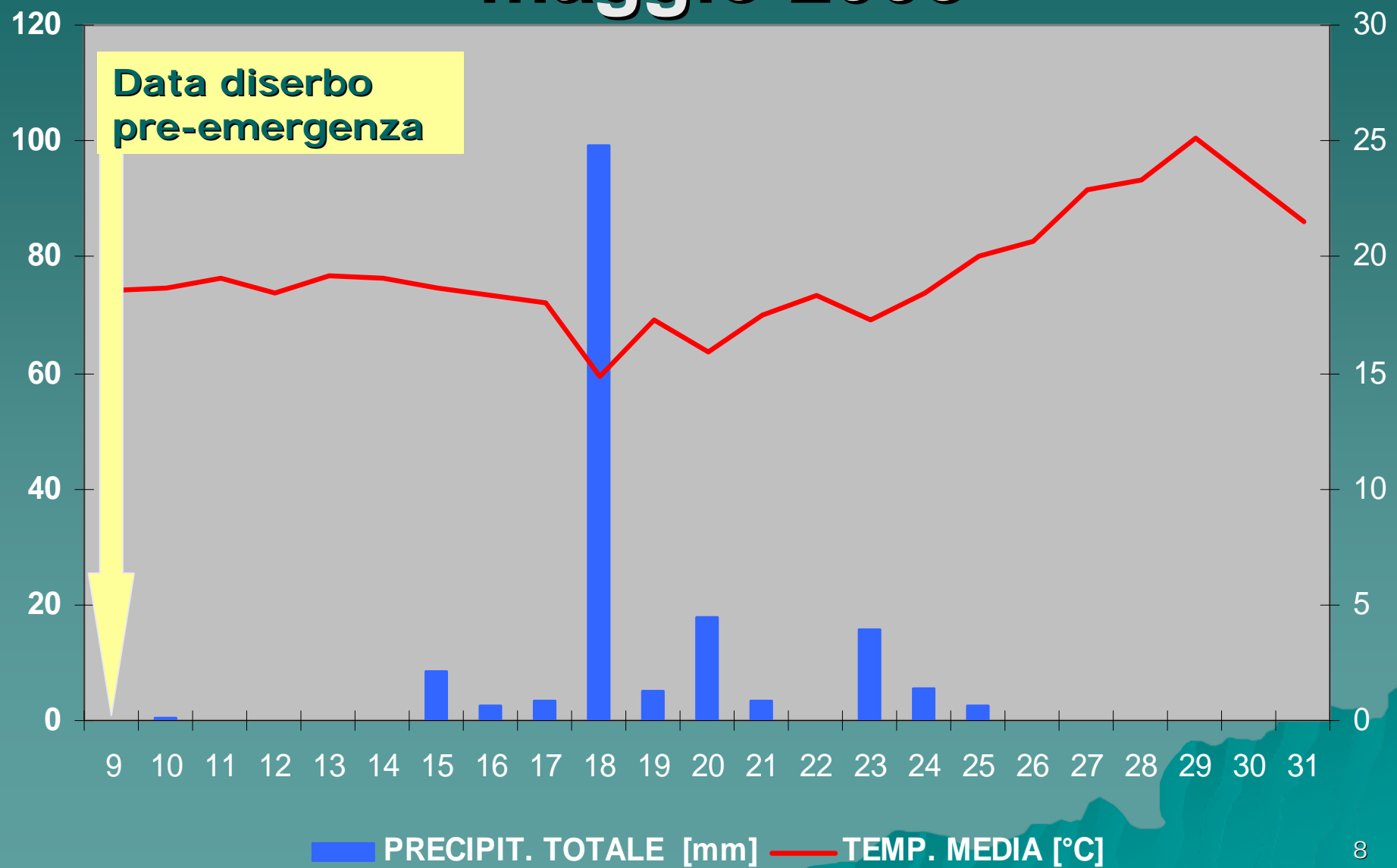
Principi attivi registrati su patata

- ◆ Post emergenza infestanti
(graminacee + dicotiledoni)
 - Metribuzin
 - Rimsulfuron

Programmi diserbo patata

N° tesi	Dopo la rincalzatura	Post emergenza
1	Pendimethalin (31,7%) 2 l/ha + linuron (37,6%) 1 l/ha + metribuzin (35%) 0,5 kg/ha	Rimsulfuron (25%) 0,04 kg/ha
2	Pendimethalin (31,7%) 2 l/ha + metazachlor (43,1%) 1 l/ha+ clomazone (31,4%) 0,3 l/ha	Miscela di: Rimsulfuron (25%) 0,04 kg/ha + metribuzin (35%) 0.4 kg/ha
3	Pendimethalin (31,7%) 2 l/ha + metazachlor (43,1%) 1 l/ha + metribuzin (35%) 0,5 kg/ha	Rimsulfuron (25%) 0,04 kg/ha
4	Pendimethalin (31,7%) 2 l/ha + clomazone (31,4%) 0,3 l/ha + aclonifen (49%) 1,5 l/ha	Miscela di: Rimsulfuron (25%) 0,04 kg/ha + metribuzin (35%) 0.4 kg/ha
5	Pendimethalin (31,7%) 2 l/ha + metazachlor (43,1%) 1 l/ha + aclonifen (49%) l/ha 1,5 + clomazone (31,4%) 0,3 l/ha	Miscela di: Rimsulfuron (25%) 0,04 kg/ha + metribuzin (35%) 0.4 kg/ha
6	Pendimethalin (31,7%) 2 l/ha + metazachlor (43,1%) 1 l/ha + aclonifen (49%) 1,5 l/ha	Miscela di: Rimsulfuron (25%) 0,04 kg/ha + metribuzin (35%) 0.4 kg/ha
7	Non trattato	

Andamento climatico mese di maggio 2008



Popolazione floristica del testimone

◆ <i>Abutilon theophrasti</i>	0,2 p/m ²
◆ <i>Acalypha virginica</i>	0,3 p/m ²
◆ <i>Amaranthus retroflexus</i>	1 p/m ²
◆ <i>Chenopodium album</i>	0,1 p/m ²
◆ <i>Polygonum aviculare</i>	0,1 p/m ²
◆ <i>Polygonum persicaria</i>	0,3 p/m ²
◆ <i>Portulaca oleracea</i>	0,1 p/m ²
◆ <i>Solanum nigrum</i>	1 p/m ²
◆ <i>Echinochloa crus-galli</i>	0,5 p/m ²
◆ <i>Setaria spp.</i>	0,3 p/m ²
◆ <i>Sorghum halepense</i>	0,1 p/m ²

Risultati attività erbicida

Infestanti	<p>Pre emergenza: [Pendimethalin (31,7%) 2 l/ha + Linuron (37,6 %) 1 l/ha + Metribuzin (35 %) 0,5 kg/ha]</p> <p>Post emergenza: Rimsulfuron (25 %) 0,04 kg/ha</p>	<p>Pre emergenza: [Pendimethalin (31,7%) 2 l/ha + Metazachlor (43,1%) 1 l/ha + Clomazone (31,4 %) 0,3 l/ha]</p> <p>Post emergenza: [Rimsulfuron (25 %) 0,04 kg/ha + Metribuzin (35 %) 0.4 kg/ha]</p>	<p>Pre emergenza: [Pendimethalin (31,7%) 2 l/ha + Metazachlor (43,1%) 1 l/ha + Metribuzin (35 %) 0,5 kg/ha]</p> <p>Post emergenza: Rimsulfuron (25 %) 0,04 kg/ha</p>	<p>Pre emergenza: [Pendimethalin (31,7%) 2 l/ha + Clomazone (31,4%) 0,3 l/ha + Aclonifen (49 %) 1,5 l/ha]</p> <p>Post emergenza: [Rimsulfuron (25 %) 0,04 kg/ha + Metribuzin (35 %) 0.4 kg/ha]</p>	<p>Pre emergenza: [Pendimethalin (31,7%) 2 l/ha + Metazachlor (43,1%) 1 l/ha + Aclonifen (49 %) 1,5 l/ha + Clomazone (31,4%) 0,3 l/ha]</p> <p>Post emergenza: [Rimsulfuron (25 %) 0,04 kg/ha + Metribuzin (35 %) 0.4 kg/ha]</p>	<p>Pre emergenza: [Pendimethalin (31,7%) 2 l/ha + Metazachlor (43,1%) 1 l/ha + Aclonifen (49 %) 1,5 l/ha]</p> <p>Post emergenza: [Rimsulfuron (25 %) 0,04 kg/ha + Metribuzin (35 %) 0.4 kg/ha]</p>
<i>Abutilon theophrasti</i>						
<i>Acalypha virginica</i>						
<i>Amaranthus retroflexus</i>						
<i>Chenopodium album</i>						
<i>Polygonum aviculare</i>						
<i>Polygonum persicaria</i>						
<i>Portulaca oleracea</i>						
<i>Solanum nigrum</i>						
<i>Echinochloa crus-galli</i>						
<i>Setaria spp.</i>						
<i>Sorghum halepense</i>						

= Attività < 75% = Attività tra 75% e 90% = Attività > 90%

Conclusioni

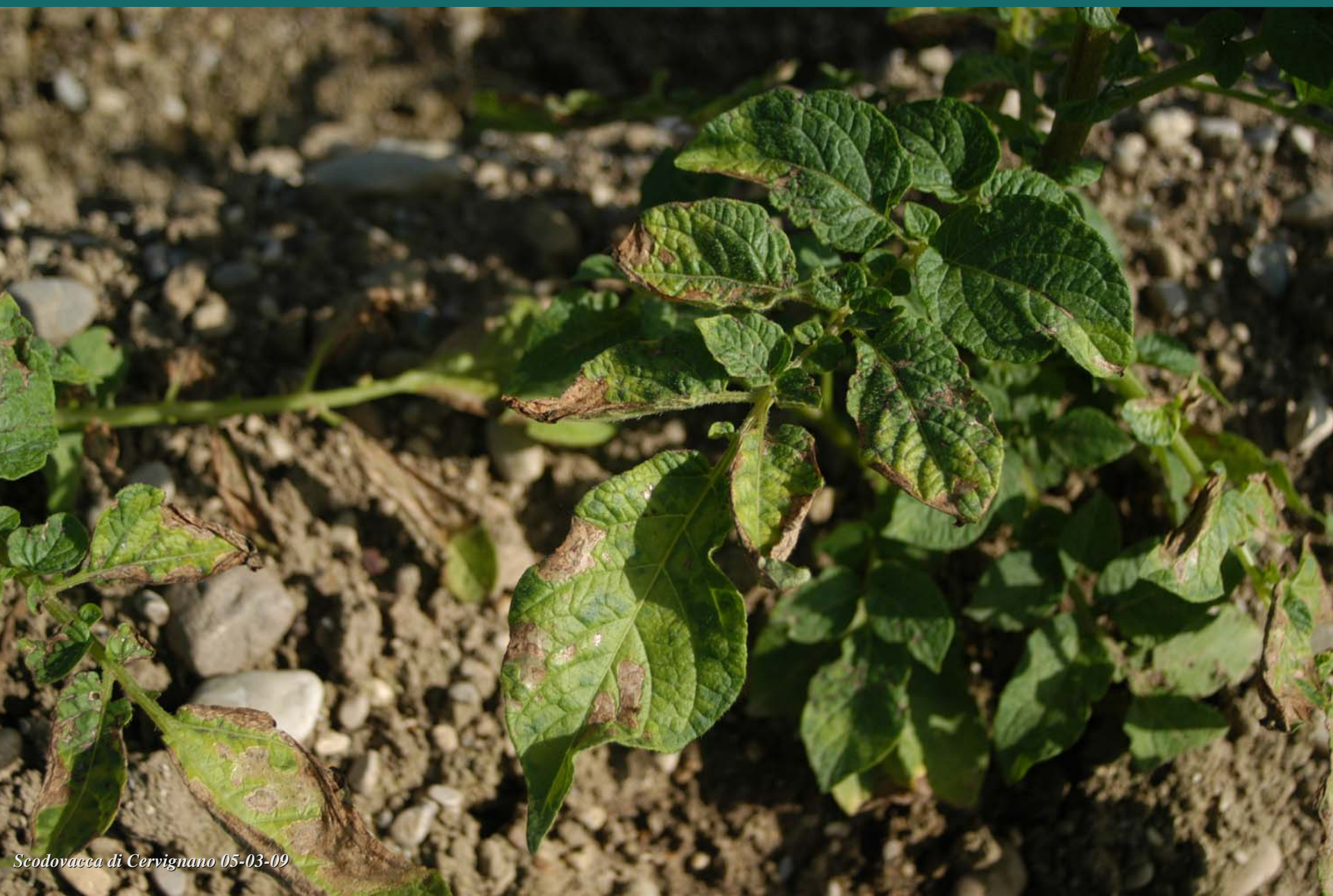
- ◆ Per quanto riguarda la fitotossicità i diversi programmi di diserbo, nonostante le abbondanti precipitazioni, hanno risposto molto bene non determinando evidenti sintomi.
- ◆ La migliore attività erbicida è stata fornita dalla miscela di pendimethalin + clomazone + aclonifen in pre emergenza completata dall'intervento di post emergenza con rimsulfuron + metribuzin.
- ◆ In tutte le tesi l'attività graminicida non ha raggiunto livelli ottimi per cui in condizioni di forte pressione di graminacee non è possibile affidarsi esclusivamente all'attività dei pre emergenza ma bisogna far ricorso all'impiego di graminicidi specifici di post-emergenza.
- ◆ Da ricordare che le lavorazioni successive alla distribuzione dell'erbicida di pre-emergenza ne annullano l'attività.

Fitotossicità da erbicidi per non perfetta copertura della patata

Fitotossicità da clomazone



Fitotossicità da aclonifen



Fitotossicità da metazachlor



Grazie per l'attenzione
e

All' az. agr. Francesco Ricchieri
(SAASD-ERSAGRICOLA)

E a tutti i colleghi